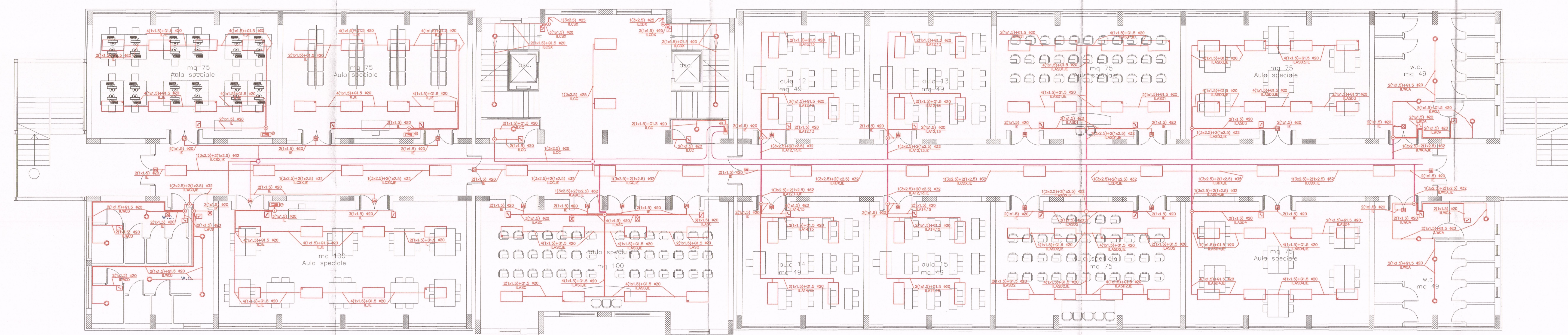
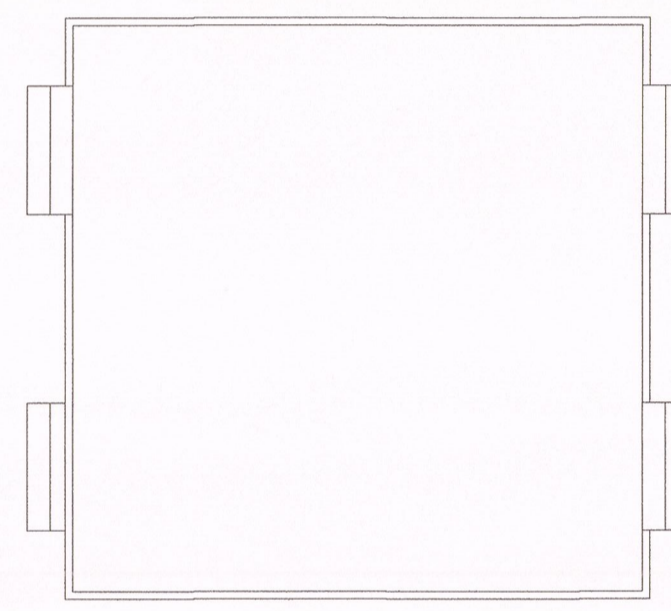


LEGENDA	
	Contatore ENEL
	Quadro Elettrico (Vedi Elaborati Calcoli)
	Quadri Ascensori (Fornit. Costruttore)
	Rack Dati
	Cassetto di Derivazione
	Presso Bypass 10/16A
	Presso Schuko
	Presso Localmente Protetto
	Presso CEE 17-380V
	Pulsazioni Presse costituite da: 8 Presse Localmente Protette e 4 Presse Dati Alimentazione Diretta
	Motore
	Interruttore
	Interruttore a Rete
	Deviatore
	Invertitore
	Lampada 1x 24 W
	Lampada 4x36 W
	Lampada 4x36 W Cablato in Emergenza
	Proiettore
	Pala per illuminazione Verde Pubblica
	Pala per illuminazione Pubblica
	Lampada Autonomia di Sicurezza Apparecchio in Classe II
	Lampada Autonomia di Sicurezza Apparecchio in Classe II con Pittogramma
	Presso TV
	Presso Telefonica
	Presso Dati
	Presso HDMI
	Pulsante a Trante
	Ronzatore
	Pulsante di Spingia
	Pulsante
	Altoparlante
	Citofono
	Altoparlante
	Pezzetto di Terra
	Conduttura Ascendente
	Tubo Protettivo
	Corda di Rame Nudo da 35 mmq
	Cande Metallico Portacavi 300x100 mm
	Cande Metallico Portacavi 100x75 mm

A



D

C

B

PIANTA SECONDO PIANO - QUOTA 7,00

CITTA' METROPOLITANA DI MESSINA
EDILIZIA SCOLASTICA

Comune di S. Teresa Riva (ME)
Costruzione di un edificio scolastico da adibire a
Liceo Scientifico "C. Caminiti",
stralcio funzionale aule, laboratori e uffici

Adeguamento al Nuovo Codice Appalti
Dlgs 50/16 e s.m.i. e al Prezzario Regionale 2019
11 MAR 2019

ELABORATI GRAFICI DI PROGETTO
DISTRIBUZIONE PLANIMETRICA IMPIANTO ILLUMINAZIONE
PROGETTO ESECUTIVO

PROGETTISTI : Ufficio Edilizia Scolastica	
IDUT Arch. Domenico CALARCO	 TAV. 8.6.8 PIANTA PIANO SECONDO (scala 1:100)
IDUT Geom. Giuseppe PALELLA	
Istr. Tec. Geom. Fortunato CHIESINI	
Istr. Tec. Geom. Giovanni MARTINO	
PIANO SICUREZZA E COORDINAMENTO	
Geom. Nicolò ANNA	
RESPONSABILE DEL PROCEDIMENTO	
Ing. Giacomo RUSSO	
Visti ed Approvazioni:	
SI APPROVA IN LINEA TECNICA 02.02.2019 	