

LEGENDA	
IMPIANTO DI CLIMATIZZAZIONE	
	TUBAZIONE DI MANDATA ACQUA C/F
	TUBAZIONE DI RITORNO ACQUA C/F
	BOCCHETTA DI MANDATA
	BOCCHETTA DI RIPRESA
	VENTILCONVETTORE A PAVIMENTO
	VENTILCONVETTORE CANALIZZATO
	VENTILCONVETTORE A CASSETTA
	POMPA DI CALORE 180 KW

CITTA' METROPOLITANA DI MESSINA
EDILIZIA SCOLASTICA

Comune di S. Teresa Riva (ME)
Costruzione di un edificio scolastico da adibire a
Liceo Scientifico "C. Caminiti",
stralcio funzionale aule, laboratori e uffici

Adeguamento al Nuovo Codice Appalti
Digs 50/16 e s.m.l. e al Prezzario Regionale 2019 11 MAR. 2019

ELABORATI GRAFICI DI PROGETTO
DISTRIBUZIONE IDRAULICA IMPIANTO CLIMATIZZAZIONE

PROGETTO ESECUTIVO

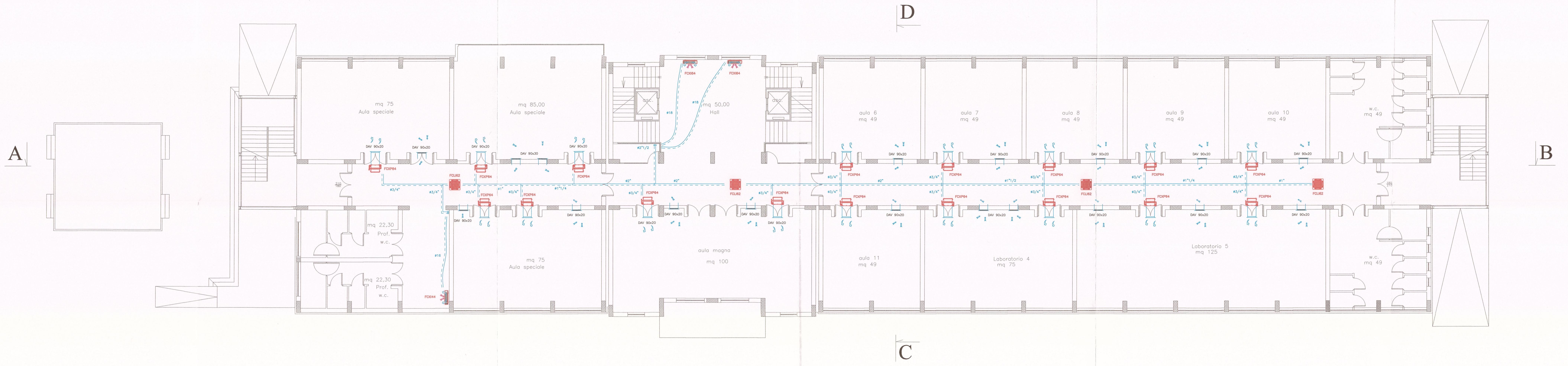
PROGETTISTI: Ufficio Edilizia Scolastica
 IDUT Arch. Domenico CALARCO
 IDUT Geom. Giuseppe PALELLA
 Istr. Tec. Geom. Fortunata CHIESINI
 Istr. Tec. Geom. Giovanni MARTINO

TAV. 8.5.2
PIANTA PIANO PRIMO (scala 1:100)

PIANO SICUREZZA E COORDINAMENTO
Geom. Nicolò ANNA

RESPONSABILE DEL PROCEDIMENTO
Ing. Giacomo RUSSO

Visti ed Approvati:
SI APPROVA IN LINEA TECNICA
NO 22 DEL 02. AGO 2019



PIANTA PIANO PRIMO - QUOTA 3,50