


  
**CITTA' METROPOLITANA DI MESSINA**  
IV DIREZIONE - Servizi Tecnici Generali  
Servizio Edilizia Scolastica

**AMPLIAMENTO DELL'ISTITUTO SUPERIORE  
"I.C.E. VAINICHER" DI LIPARI (ME)**  
C.U.P. B66B14000020002  
- PROGETTO ESECUTIVO -

ELABORATI GRAFICI PROGETTO **9**  
PARTICOLARI COSTRUTTIVI **A. 18**

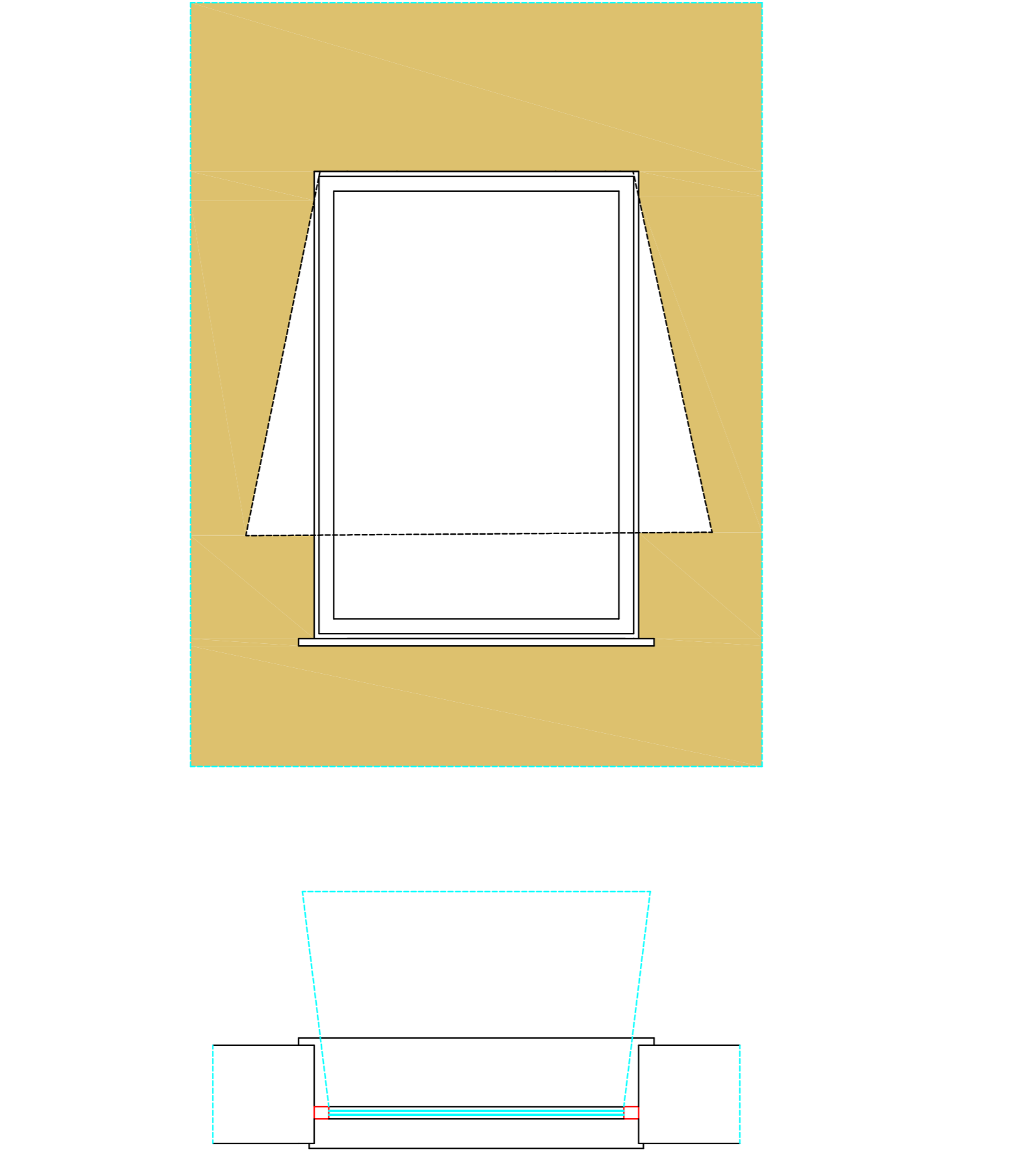
PROGETTISTI:	Arch. Domenico CALARCO	<i>D. Calarco</i>
	Arch. Caterina MARINO	<i>C. Marino</i>
	Arch. Matteo VENUTO	<i>M. Venuto</i>
	Geom. Fortunato CHIESINI	<i>F. Chiesa</i>
STRUTTURISTA:	Ing. Giovanni LENTINI	<i>G. Lentini</i>
IMPIANTISTA:	Ing. Giovanni PARISI	<i>G. Parisi</i>
RESPONSABILE DEL PROCEDIMENTO	Ing. Carmelo BATTAGLIA	<i>C. Battaglia</i>

Messina, 31/08/2021	Revisione 01 - 21/01/2022	Visiti ed approvazioni
APPROVAZIONE IN LINEA TECNICA (ai sensi dell'art. 26 comma 8 D.Lgs. 50/2016)	VALIDATO (ai sensi dell'art. 26 comma 8 D.Lgs. 50/2016)	
PROVVEDIMENTO n° 24 del 14.10.2022	PROVVEDIMENTO n° 22 del 12.10.2022	
Il Responsabile del Procedimento (Ing. Carmelo BATTAGLIA)		



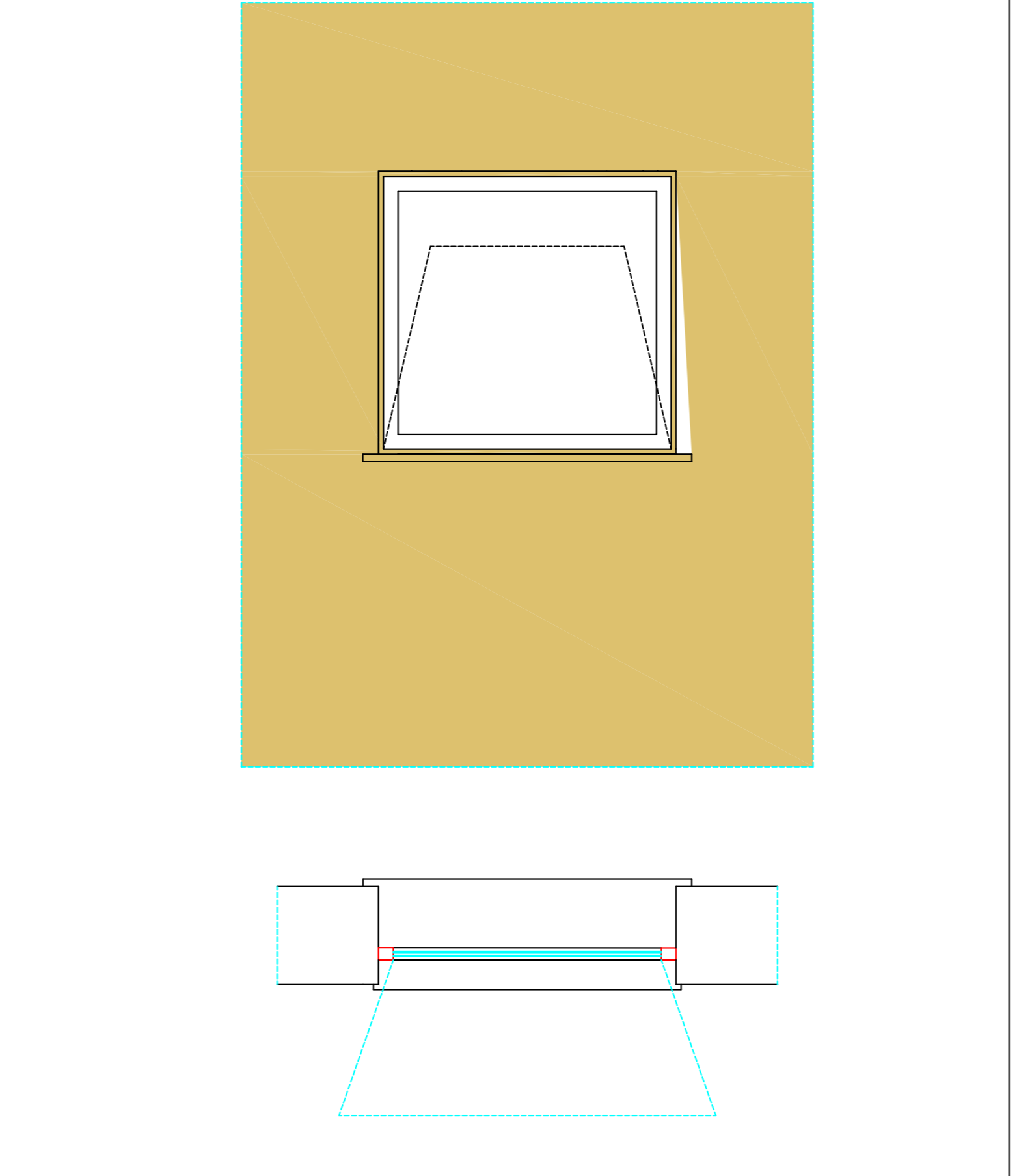
FINESTRE AULE AD ANTA UNICA Rapp. 1:20 P1

A) Serramenti esterni aule realizzati con profili estrusi di alluminio, sezione mm 50 x 60, verniciati a polvere, trasmittanza termica complessiva non superiore a 2,2 W/(m²K) con vetro camera 33-16 ar - 44 - dim. 120 x 190



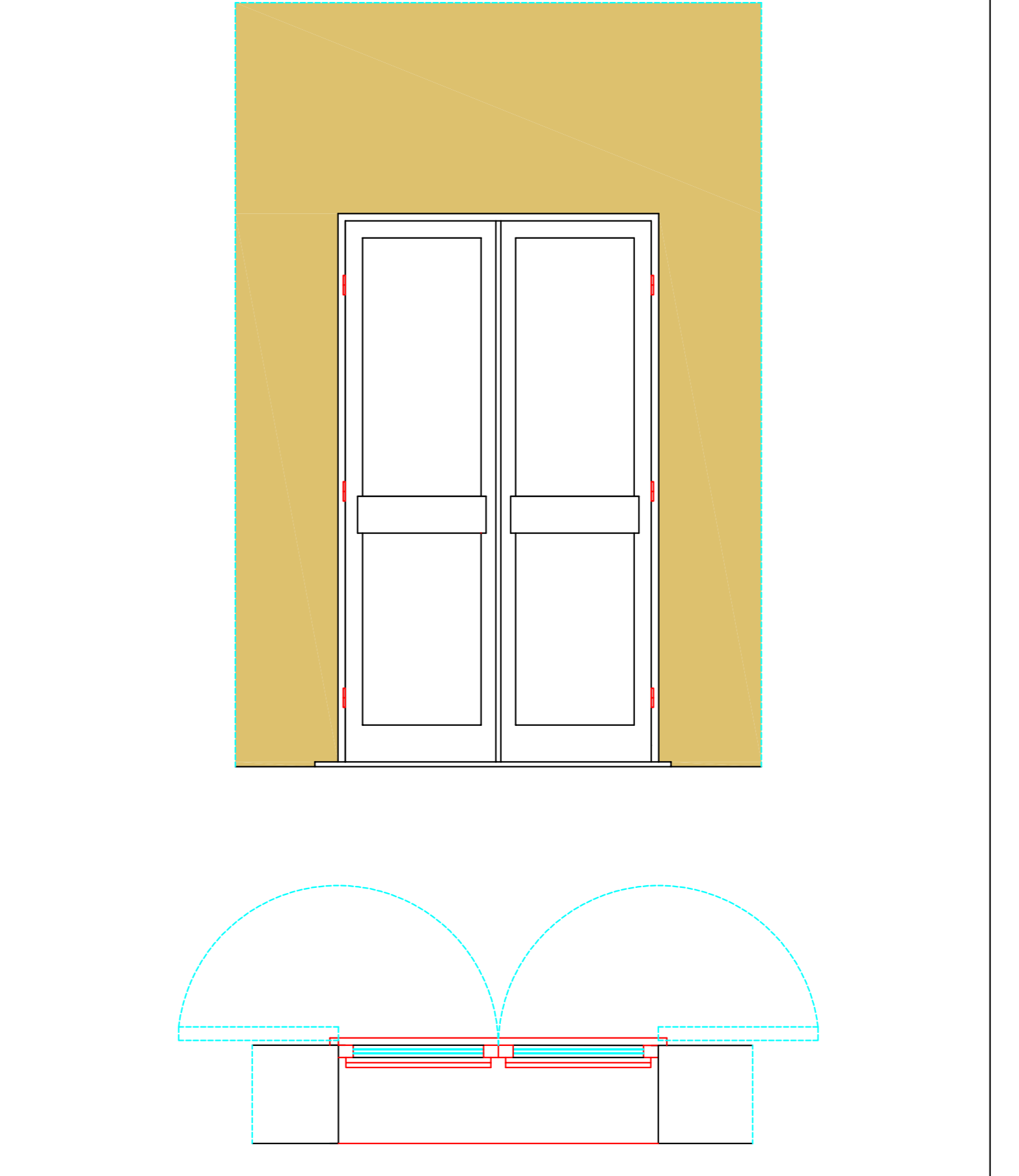
FINESTRA SERVIZI AD ANTA UNICA Rapp. 1:20 P2

A) Serramenti esterni realizzati bagni con profili estrusi sezione di alluminio, sezione mm 50 x 60, verniciati a polvere, trasmittanza termica complessiva non superiore a 2,2 W/(m²K) con vetro camera 33-16 ar - 44 - dim. 150 x 150



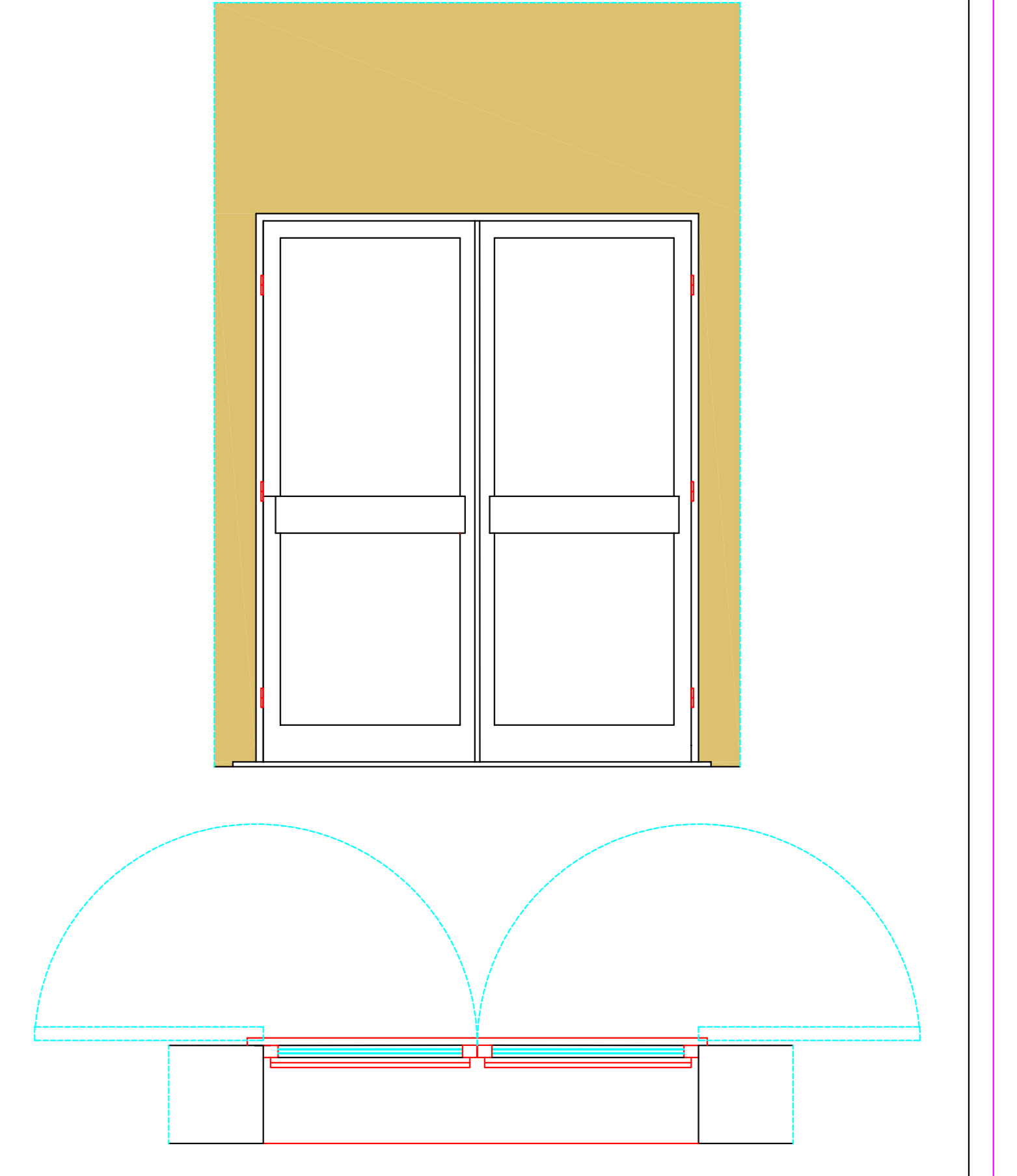
PORTONE A DUE ANTE Rapp. 1:20 P3

A) Serramenti esterni realizzati con profili estrusi sezione di alluminio, sezione mm 50 x 60, verniciati a polvere, trasmittanza termica complessiva non superiore a 2,2 W/(m²K) con vetro camera 33-16 ar - 44 - dim. 130 x 220



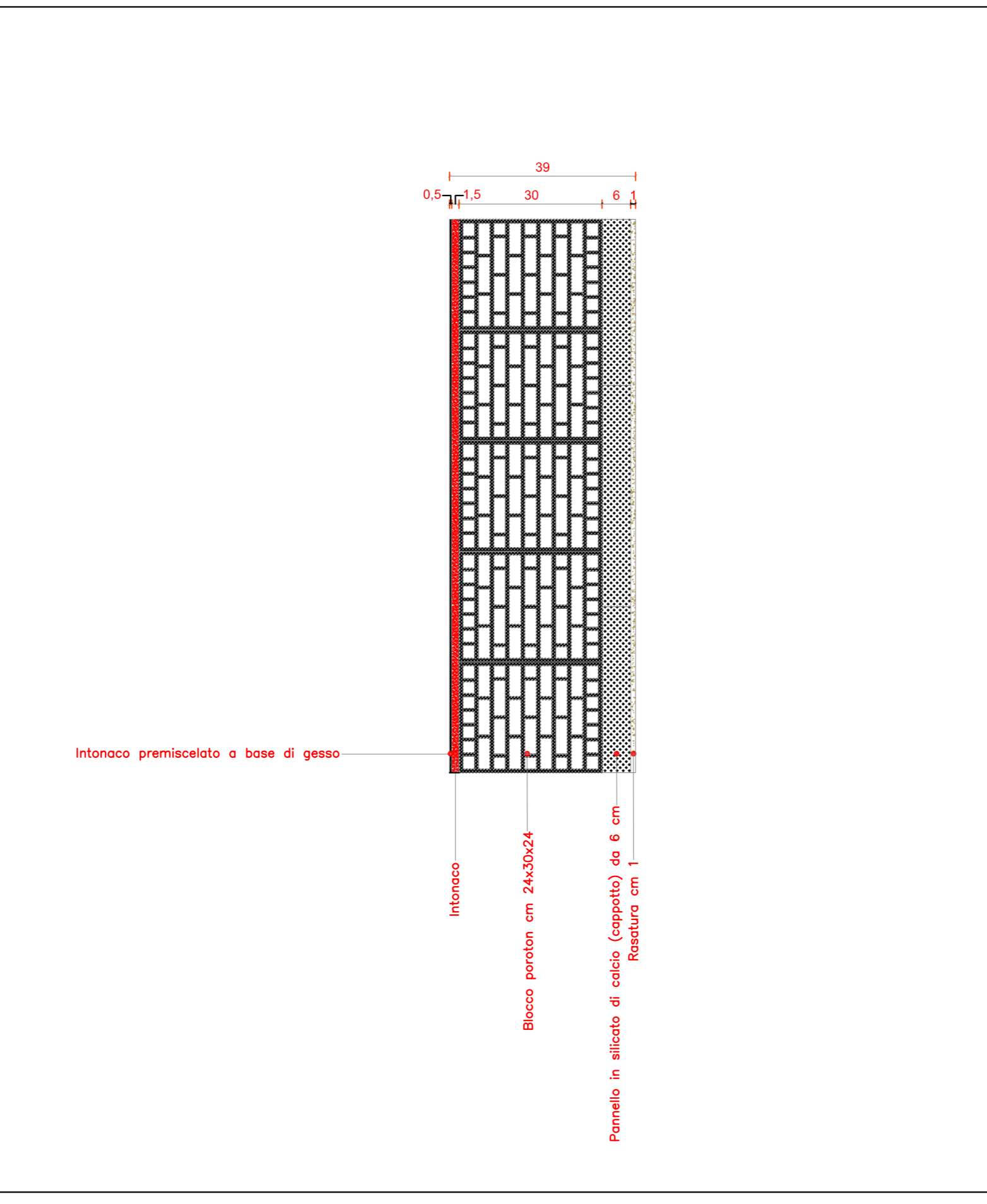
PORTONE A DUE ANTE Rapp. 1:20 P4

A) Serramenti esterni realizzati con profili estrusi sezione di alluminio, sezione mm 50 x 60, verniciati a polvere, trasmittanza termica complessiva non superiore a 2,2 W/(m²K) con vetro camera 33-16 ar - 44 - dim. 180 x 220



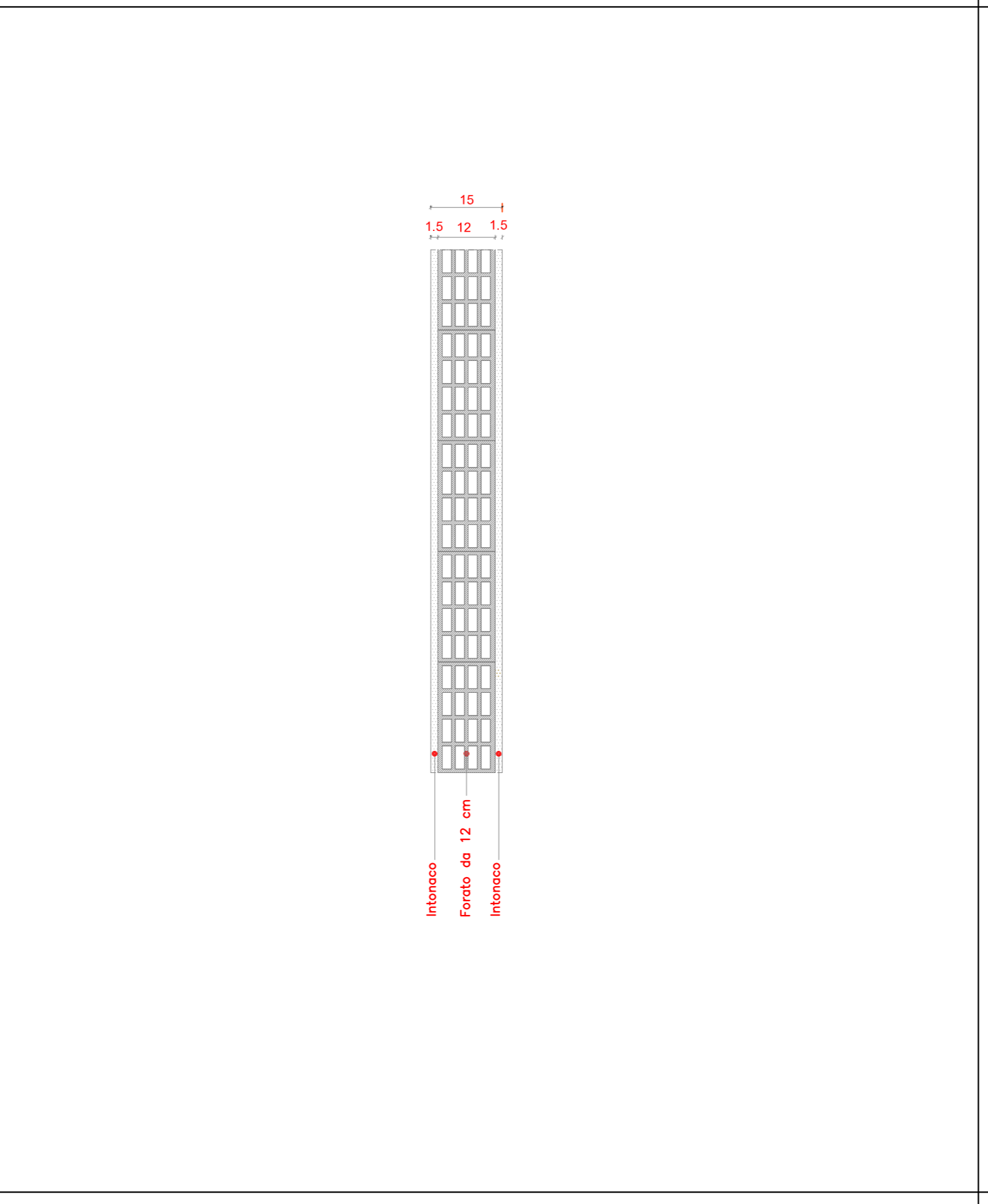
MURATURA DI TOMPAGNAMENTO Rapp. 1:10 M1

TAMPOGNATURA ESTERNA 39 cm (Poroton P 600 30 - Isolante 6 cm)



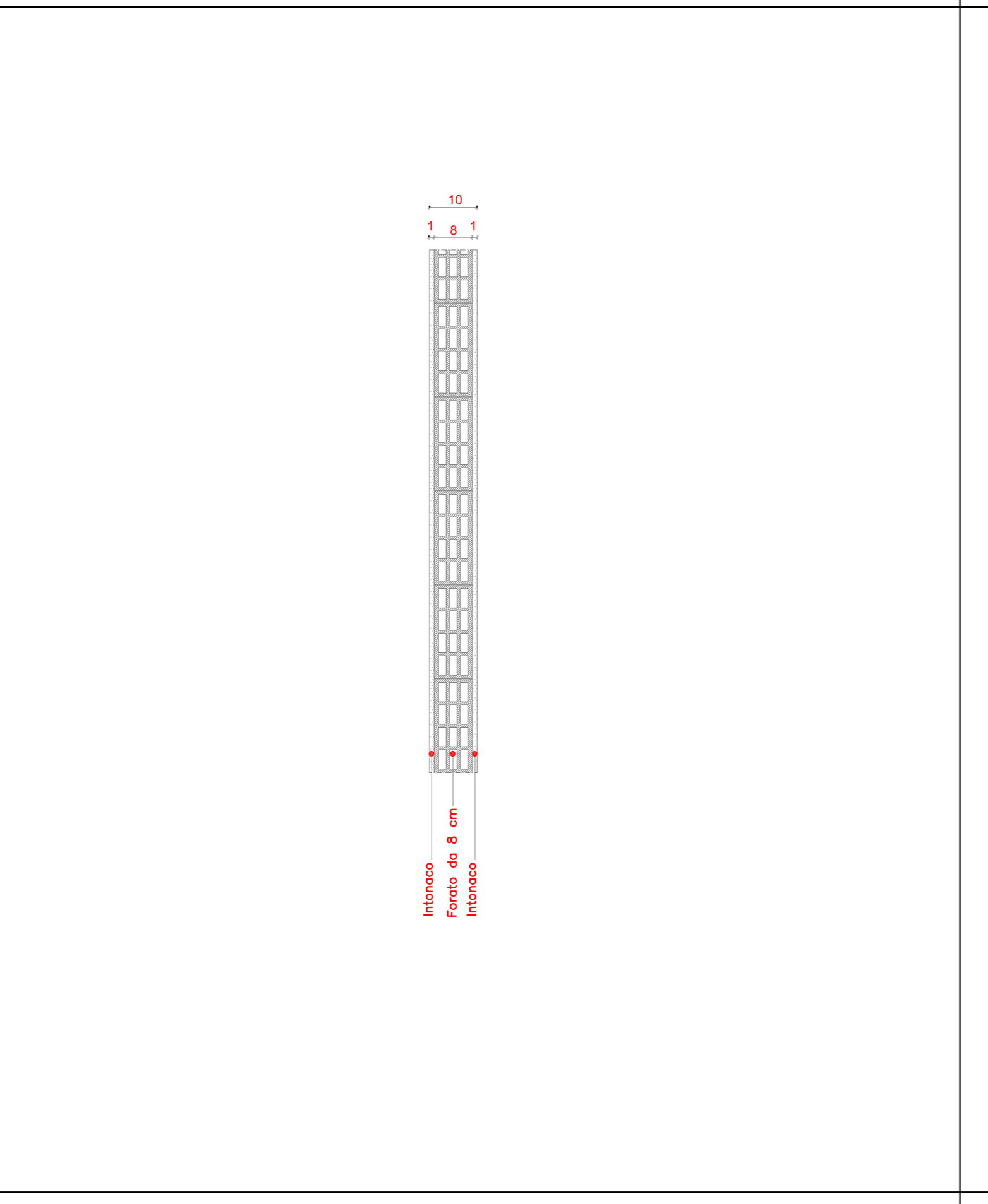
TRAMEZZI INTERNI Rapp. 1:10 M2

Tramezzi interni divisorio da 15 cm eseguiti con mattoni forati



TRAMEZZI INTERNI Rapp. 1:10 M2

Tramezzi interni divisorio da 10 cm eseguiti con mattoni forati



TRAMEZZI INTERNI Rapp. 1:10 M2

Tramezzi interni divisorio da 10 cm eseguiti con mattoni forati

