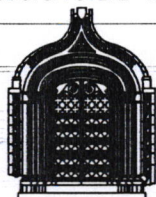


CITTA' METROPOLITANA DI MESSINA

IV DIREZIONE - SERVIZI TECNICI GENERALI

Servizio Edilizia Scolastica

Via 24 Maggio, 98100 Messina - Segreteria tel. 0907761272 - fax 0907761401; Ufficio 0907761350 - 0907761280



COMUNE DI MESSINA - I.T.A.CUPPARI -

LAVORI URGENTI PER IL COMPLETAMENTO DEL RESTAURO DELLE FACCIATE, RESTAURO FACCIATE INTERNE, DELLA CAPPELLA, DELLA CUBA, E DI ALTRI AMBIENTI INTERNI ED ESTERNI DI IMPORTANZA STORICA

Opera inserita nel Piano Triennale delle OO.PP. della Provincia Regionale di Messina al n. progr. 408, rif. Pl n.11 cod. Istat comune 048, tipologia opere n. 05, categorie opere A05 08

Elaborati

Elab.1 Relazione Tecnica - Quadro Economico

Elab.2 Computo metrico

Elab.3 Elenco prezzi

Elab.4 Analisi prezzi

Elab.5 Capitolato Speciale d'Appalto

Tav 6/1 Tavole Grafiche - Inquadramento Territoriale

Elab.7 Cronoprogramma

Elab.8 Piano di Sicurezza e Coordinamento

Elab.9 Piano di Manutenzione

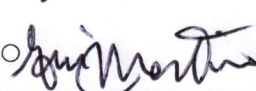
Progettisti

Arch. Domenico CALARCO 

Arch. Caterina MARINO 

Arch. Matteo VENUTO 

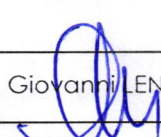
Geom. Fortunato CHIESINI 

Geom. Giovanni MARTINO 

Consulente alla progettazione

Arch. Massimo LO CURZIO

Il Responsabile del Procedimento

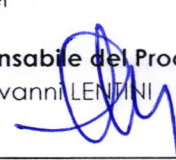
Ing. Giovanni LENTINI 

visti ed approvazioni

Si approva in Linea Tecnica

n° del

Il Responsabile del Procedimento

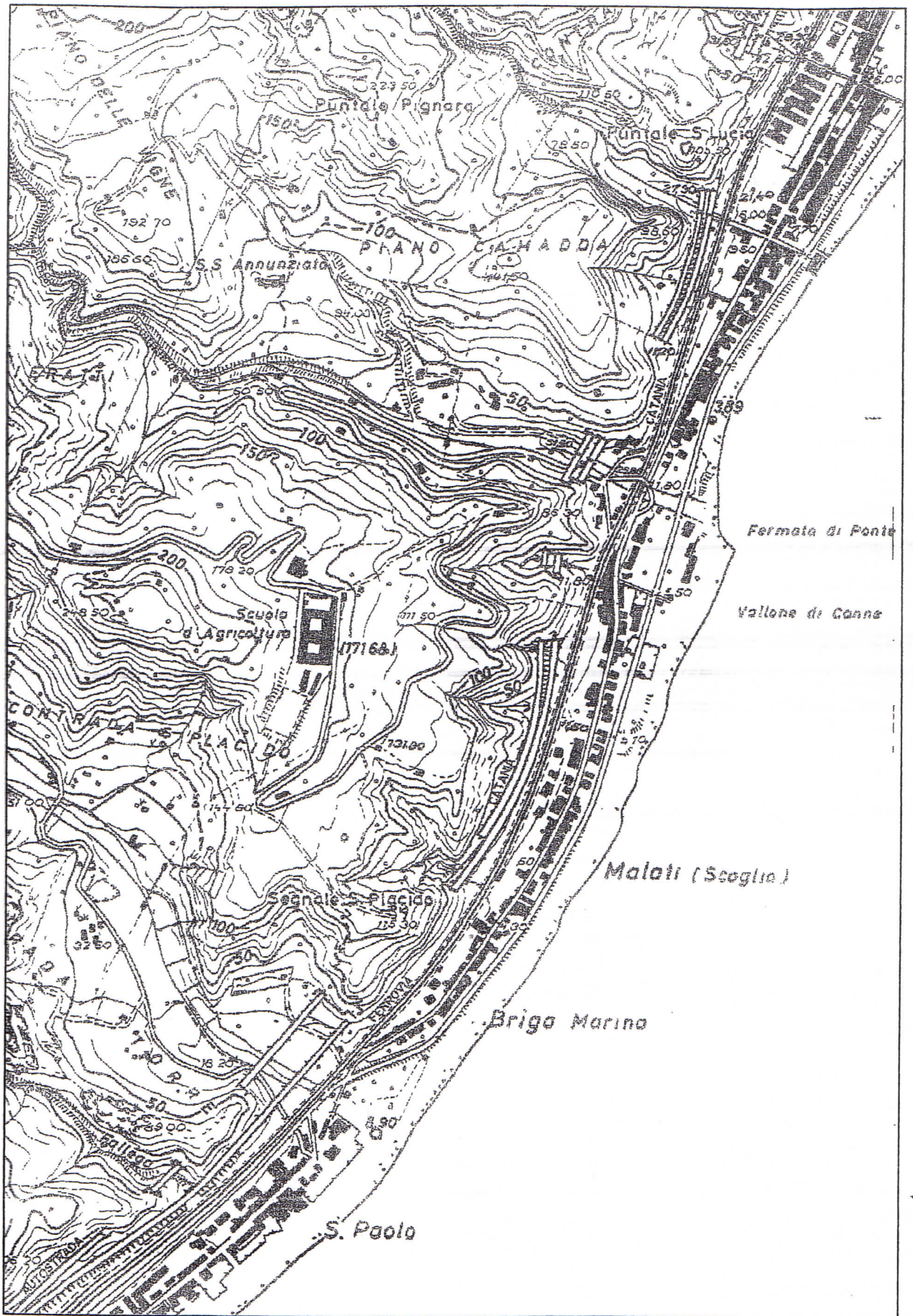
Ing. Giovanni LENTINI 

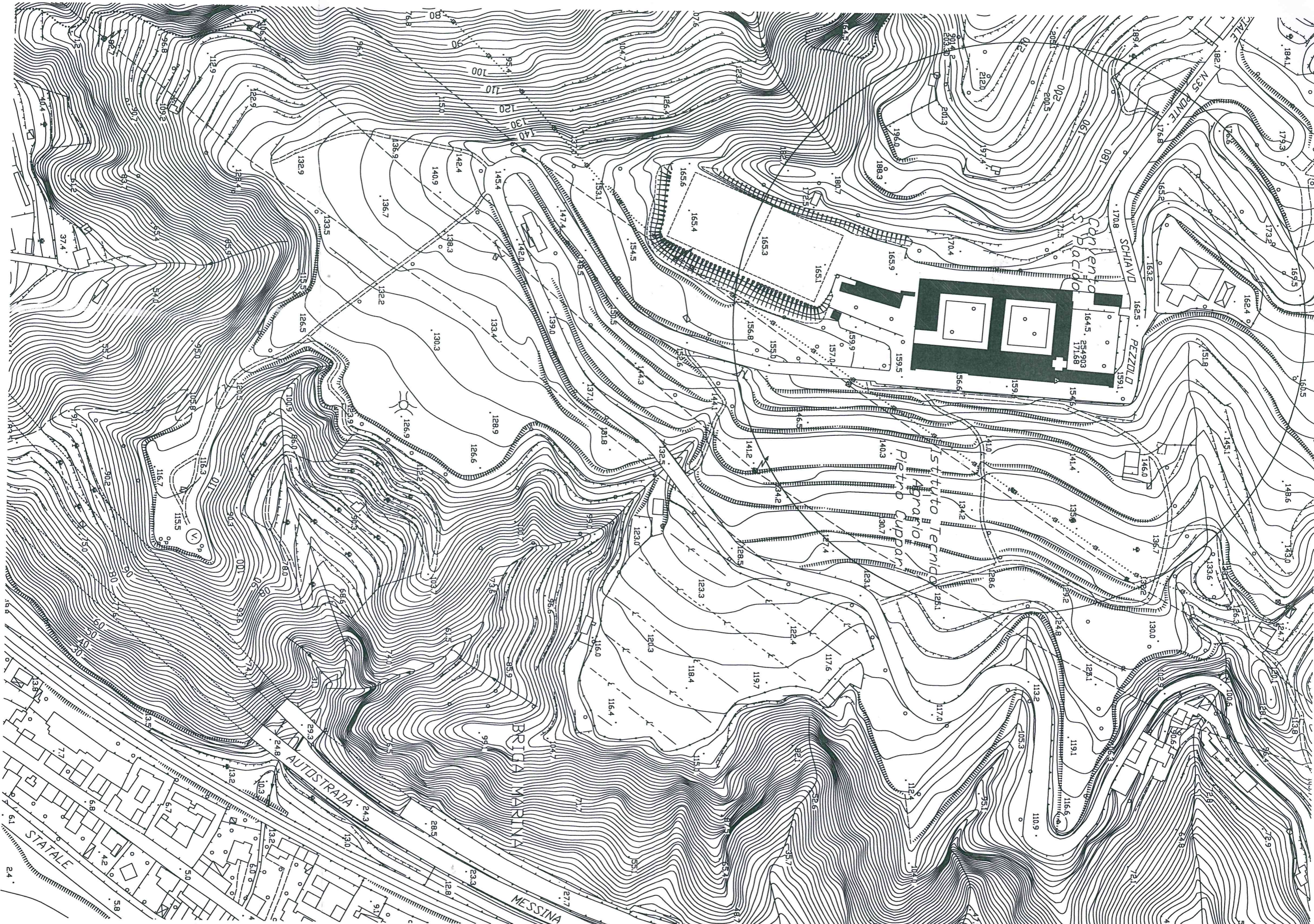


Adeguamento Al Nuovo Codice Appalti

Dlgs 50/16 e s.m.i. e al Prezzario Regionale 2019

12 SET. 2019





STATALE

AUTOSTRADA

BRIDA MARINA

MESSINA

ISTITUTO TECNICO
PIETRO CUPPARO

CONVENTO
S. PACIDO

1645 254903
17168

1595

1594

1593

1592

1591

1590

1589

1588

1587

1586

1585

1584

1583

1582

1581

1580

1579

1578

1577

1576

1575

1574

1573

1572

1571

1570

1569

1568

1567

1566

1565

1564

1563

1562

1561

1560

1559

1558

1557

1556

1555

1554

1553

1552

1551

1550

1549

1548

1547

1546

1545

1544

1543

1542

1541

1540

1539

1538

1537

1536

1535

1534

1533

1532

1531

1530

1529

1528

1527

1526

1525

1524

1523

1522

1521

1520

1519

1518

1517

1516

1515

1514

1513

1512

1511

1510

1509

1508

1507

1506

1505

1504

1503

1502

1501

1500

1499

1498

1497

1496

1495

1494

1493

1492

1491

1490

1489

1488

1487

1486

1485

1484

1483

1482

1481

1480

1479

1478

1477

1476

1475

1474

1473

1472

1471

1470

1469

1468

1467

1466

1465

1464

1463

1462

1461

1460

1459

1458

1457

1456

1455

1454

1453

1452

1451

1450

1449

1448

1447

1446

1445

1444

1443

1442

1441

1440

1439

1438

1437

1436

1435

1434

1433

1432

1431

1430

1429

1428

1427

1426

1425

1424

1423

1422

1421

1420

1419

1418

1417

1416

1415

1414

1413

1412

1411

1410

1409

1408

1407

1406

1405

1404

1403

1402

1401

1400

1399

1398

1397

1396

1395

1394

1393

1392

1391

1390

1389

1388

1387

1386

1385

1384

1383

1382

1381

1380

1379

1378

1377

1376

1375

1374

1373

1372

1371

1370

1369

1368

1367

1366

1365

1364

1363

1362

1361

1360

1359

1358

1357

1356

1355

1354

1353

1352

1351

1350

1349

1348

1347

1346

1345

1344

1343

1342

1341

1340

1339

1338

1337

1336

1335

1334

1333

1332

1331

1330

1329

1328

1327

1326

1325

1324

1323

1322

1321

1320

1319

1318

1317

1316

1315

1314

1313

1312

1311

1310

1309

1308

1307

1306

1305

1304

1303

1302

1301

1300

1299

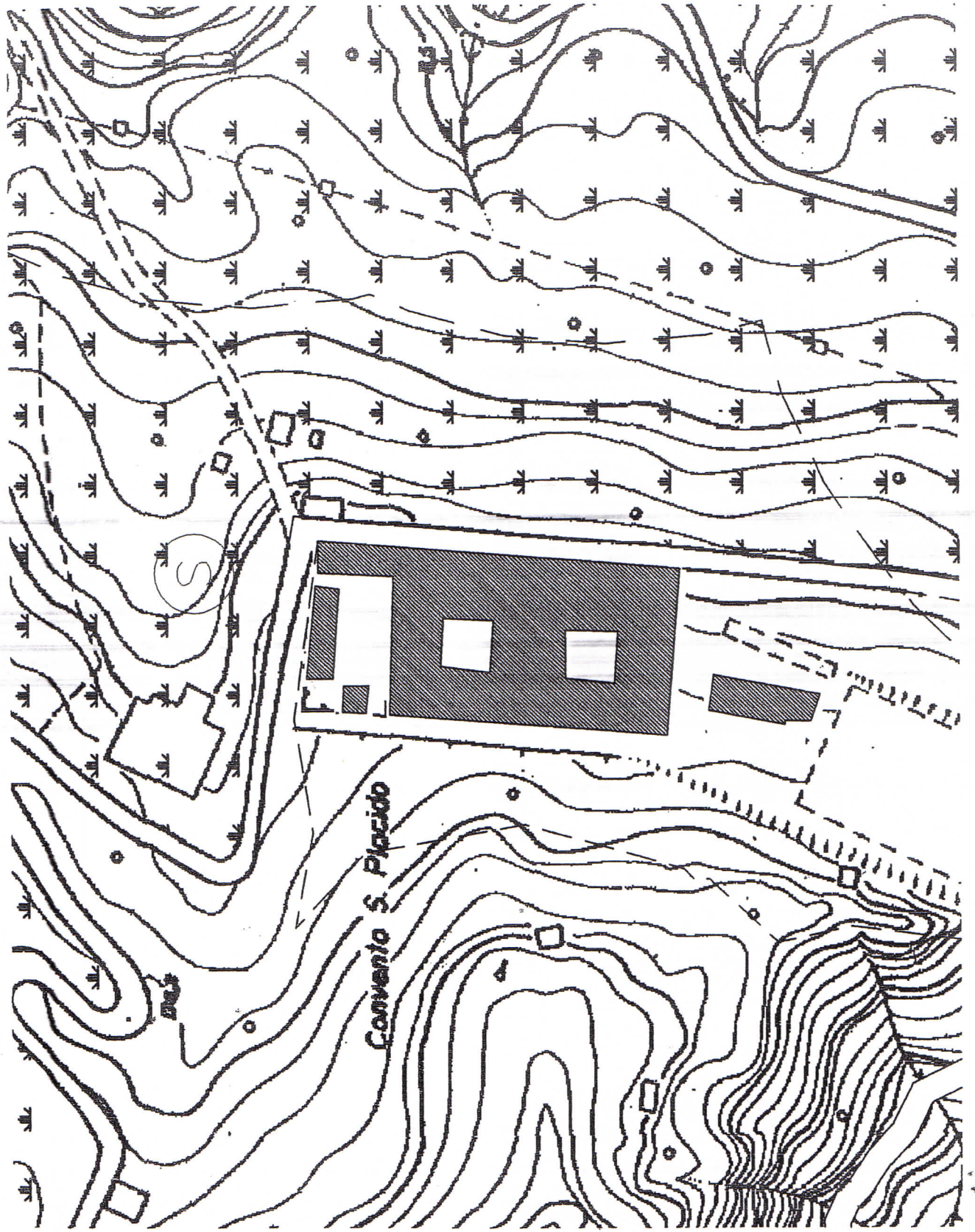
1298

1297

1296

1295

1294



Stralcio P.R.G.



Stralcio Mappa Catastale 197 part. 147