



PROVINCIA REGIONALE DI MESSINA

7° UFFICIO DIRIGENZIALE
Edilizia Scolastica e Istruzione



I.T.C.G
Economico e Tecnologico

L. da Vinci

Milazzo (ME)

**LAVORI DI MANUTENZIONE STRAORDINARIA PER ADEGUAMENTO ALLA
NORMATIVA DI SICUREZZA, IGIENE DEL LAVORO DA ESEGUIRE PRESSO
L'ISTITUTO SUPERIORE « L. da Vinci » DI MILAZZO (ME)**

**PROGETTO ESECUTIVO
AGGIORNAMENTO**

PLANIMETRIE

Rapp. 1 : 100

TAV.

03

IL PROGETTISTA:

Geom. Nicolò ANNA

IL RESPONSABILE DEL PROCEDIMENTO :
Ing. Vincenzo CARDITELLO

APPROVAZIONE TECNICA

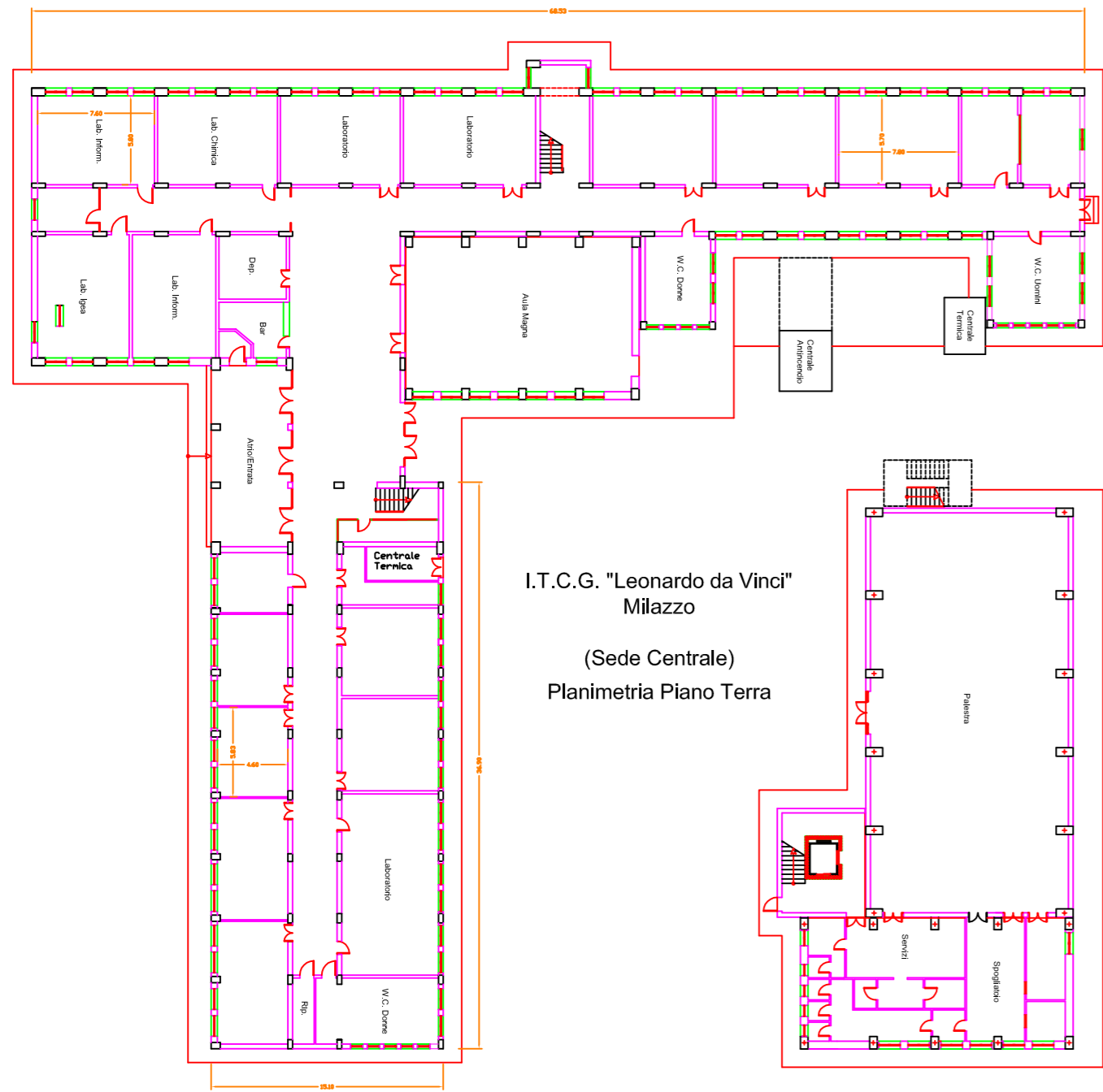
N. 65/2013 del 08.10.2013

IL DIRIGENTE
(Ing. Vincenzo CARDITELLO)

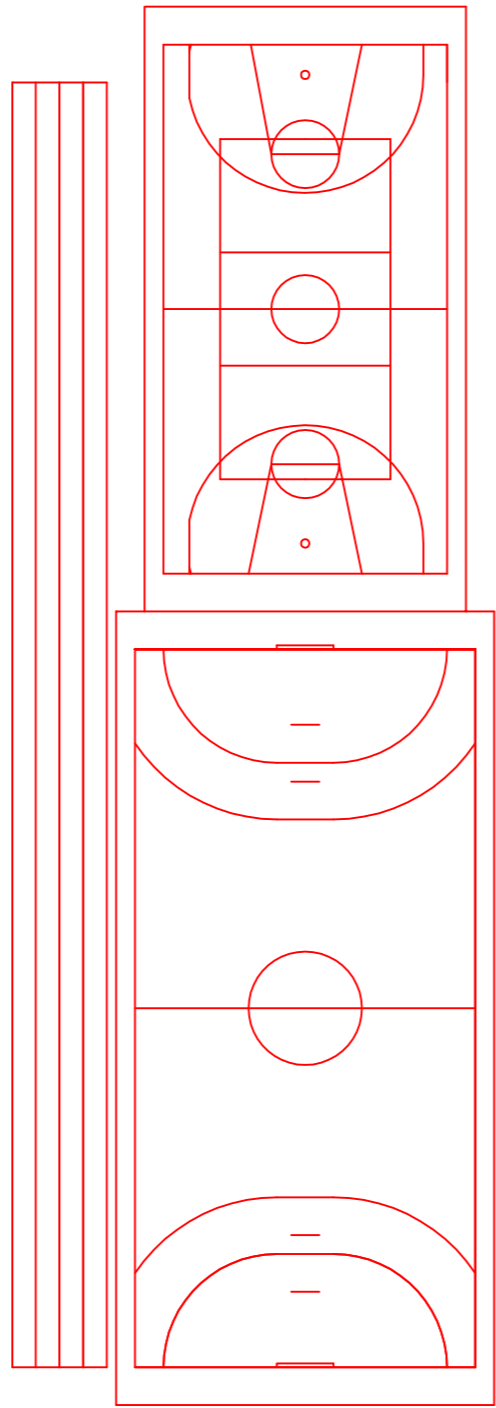
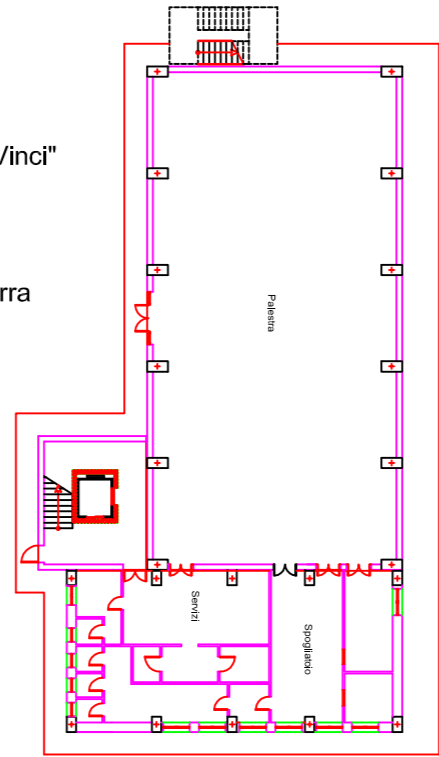
VISTO
Il Dirigente
Ing. Vincenzo Carditello

Aggiornato il 07.Ottobre.2013

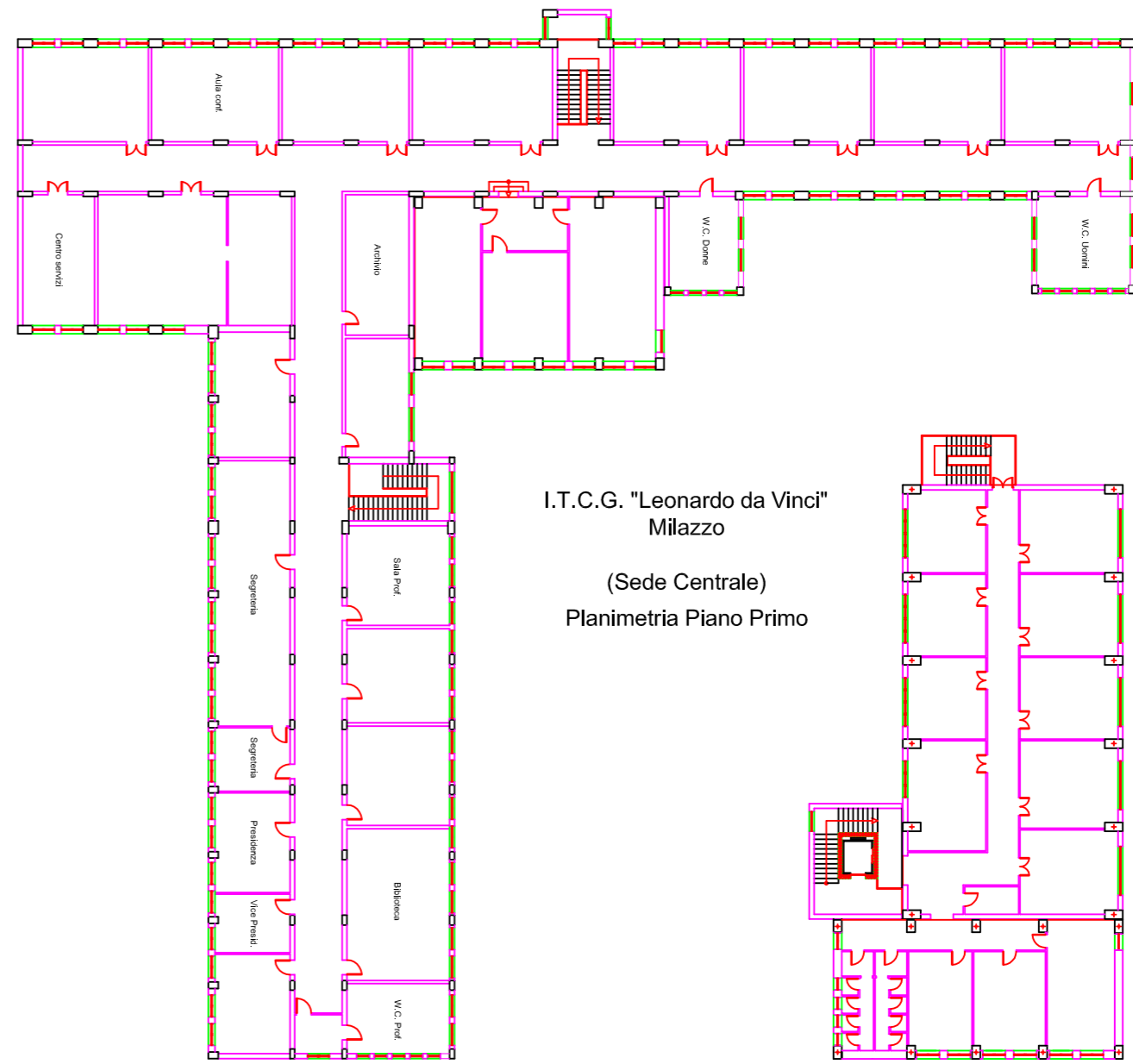




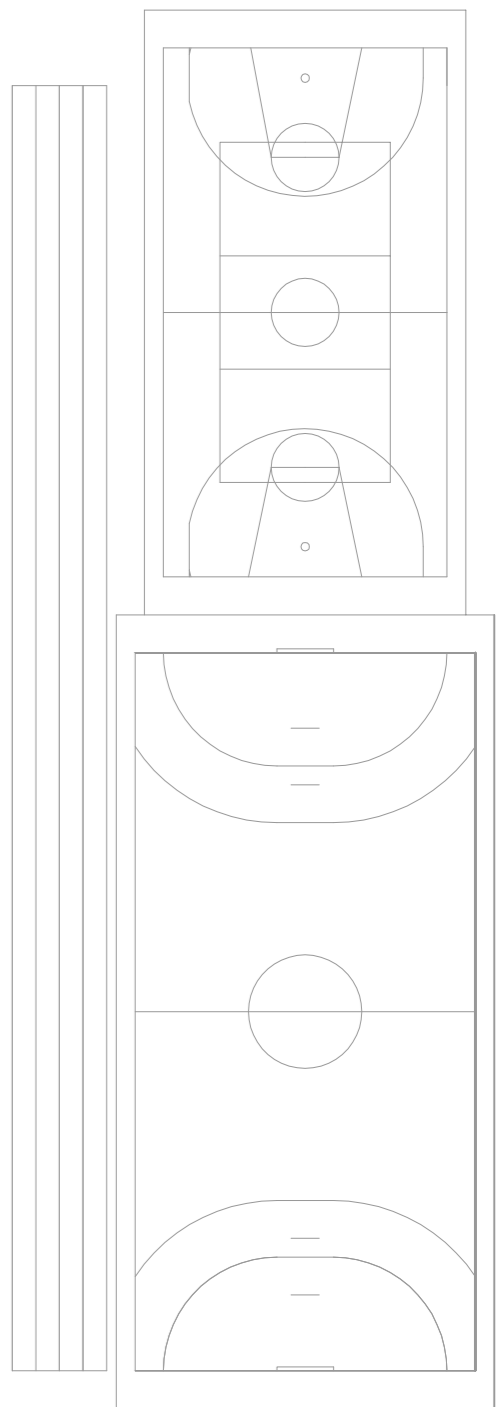
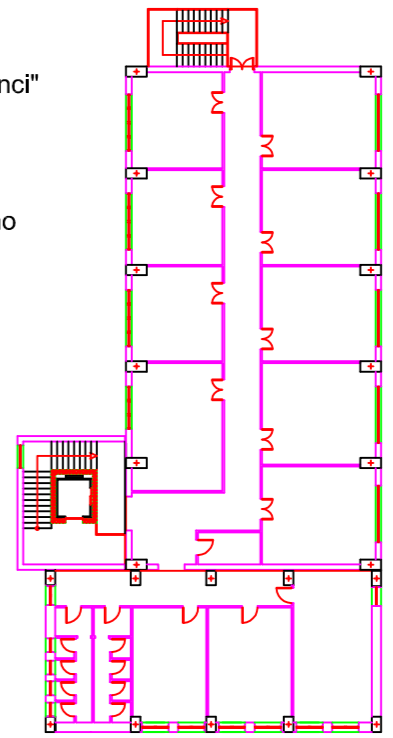
I.T.C.G. "Leonardo da Vinci"
Milazzo
(Sede Centrale)
Planimetria Piano Terra



80.00



I.T.C.G. "Leonardo da Vinci"
Milazzo
(Sede Centrale)
Planimetria Piano Primo



80.00