



CITTA' METROPOLITANA DI MESSINA
3[^] Direzione - viabilità metropolitana

**Strada a scorrimento veloce Patti (A20)-S.
Piero Patti completamento 2° lotto comprendente
i lavori per la sicurezza a completamento del
1° e 2° lotto**

TAV. ALL. n° :

2

OGGETTO :

**ELABORATI GRAFICI
TAV.2 1° LOTTO-POSIZIONAMENTO SEGNALETICA**

SCALA : **1:2.500**

MESSINA

PROGETTISTI :

Ing. Antonino SCIUTTERI

geom. Roberto COPPOLA

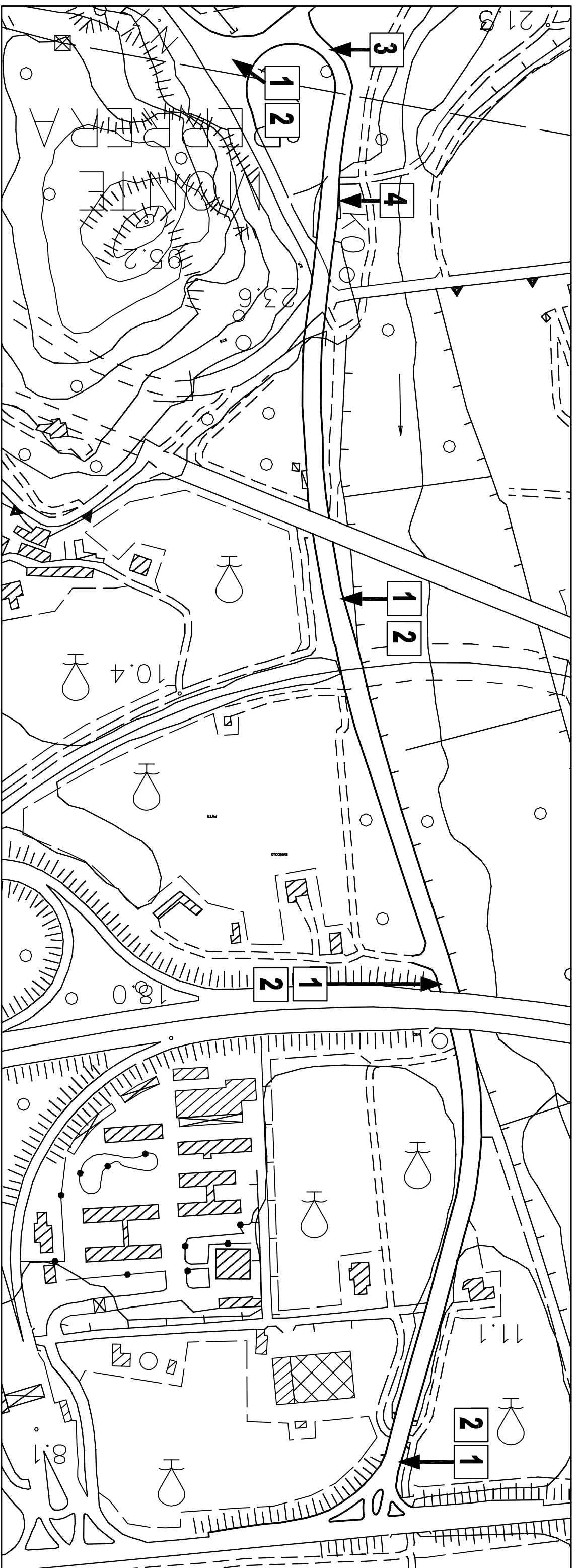
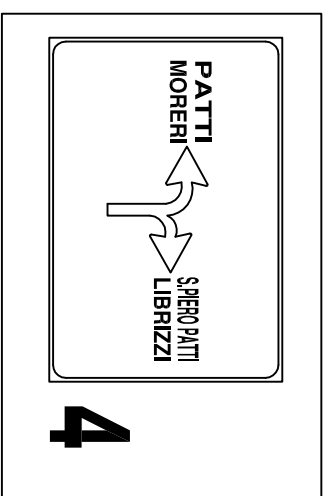
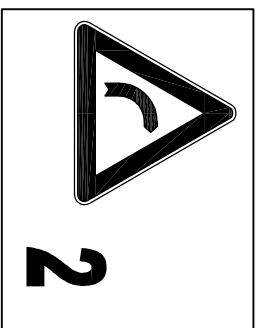
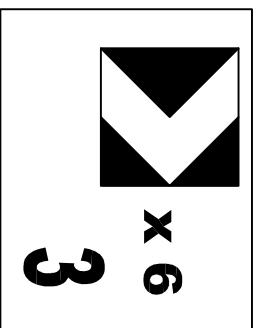
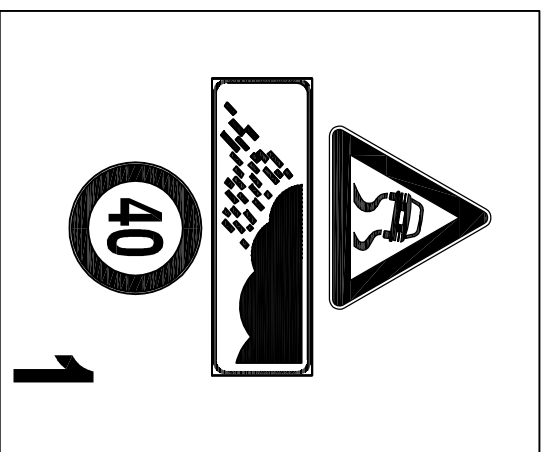
VISTI E APPROVAZIONI

Approvazione in linea tecnica del R.U.P. ai sensi
dell'art.5 comma 3 L.R. n.12/2011

PARERE n°..... del

IL R.U.P

(Arch. Francesco ORSI)



TAV
2
 1° LOTTO - SEGNALETICA VERTICALE POSIZIONAMENTO
 SCALA 1: 2.500