



# CITTÀ METROPOLITANA DI MESSINA

III DIREZIONE - Viabilità Metropolitana  
1° Servizio Viabilità Distretto Peloro-Eolie – 1° Ufficio Viabilità

## PATTO PER LO SVILUPPO PER LA CITTA' METROPOLITANA DI MESSINA

C.I.G. :

C.U.P. : B57H17000610001

**PROGETTO ESECUTIVO**

**LAVORI DI AMMODERNAMENTO, SISTEMAZIONE, CONSOLIDAMENTO E MESSA IN SICUREZZA DEL PIANO VIABILE E DELLE PERTINENZE DELLE SS.PP. 64 E 65 NEI COMUNI DI PACE DEL MELA E GUALTIERI SICAMINO', SAN FILIPPO DEL MELA E SANTA LUCIA DEL MELA PER IL COLLEGAMENTO DELLA CERCHIA COLLINARE DEL MELA E DEL LONGANO CON LA LITORANEA DI MILAZZO – PORTOROSA – MARINELLO.**

### AGGIORNATO CON COSTI SICUREZZA PER CONTENIMENTO RISCHIO BIOLOGICO DA COVID-19

**ALLEGATI :**

1. RELAZIONE TECNICA
2. ANALISI DEI PREZZI
3. COMPUTO METRICO ESTIMATIVO
4. COSTI ED ONERI SICUREZZA
5. QUADRO INCIDENZA MANODOPERA
6. QUADRO TECNICO ECONOMICO
7. CRONOPROGRAMMA
8. ELENCO PREZZI
9. CAPITOLATO SPECIALE D'APPALTO
10. PIANO DI SICUREZZA E COORDINAMENTO E FASCICOLO DELL'OPERA
11. PIANO DI MANUTENZIONE DELL'OPERA
12. SCHEMA DI CONTRATTO

13. ELABORATI GRAFICI :

- TAV. 1 Tavola di inquadramento territoriale su ortofoto scala 1 : 25.000;  
TAV. 2 Corografia scala 1 : 10.000;  
TAV. 3 Indicazione interventi su ortofoto;  
TAV. 4 Particolari costruttivi;  
TAV. 5 Specifica S.P. da stradario Città Metropolitana di Messina;

**ALLEGATO 13**

**TAV. 5 – SPECIFICA STRADARIO**

Messina, li 08/10/2018

Aggiornato con costi sicurezza anti contagio COVID-19

(Aggiornato con costi anticontagio COVID-19 IL 08/06/2020)

**Progettisti :**

Ing. Anna Chiofalo

Geom. Filadelfo Magno

Geom. Mario Lucchesi

Geom. Sergio Castorina

Visto: IL R.U.P.

Ing. Antonino Scutteri

Visti ed Approvazioni :

IL RUP Visto l'art. 5 comma 3 della L. R. 12/2011 e ss.mm.ii. Approva il Progetto esecutivo in oggetto per l'importo complessivo di € 1.000.000,00

**PARERE n° 45 del 04/09/2019**

**IL R.U.P**

Ing. Antonino Scutteri



# PROVINCIA REGIONALE DI MESSINA - SERVIZIO S.I.T.R. e PIANIFICAZIONE STRATEGICA



<b>DENOMINAZIONE UFFICIALE</b>	<b>SP 064</b>
<b>DENOMINAZIONE CONVENZIONALE</b>	<b>di Sicaminò</b>
<b>ENTE PROPRIETARIO</b>	<b>Provincia Regionale di Messina</b>
<b>COMUNI INTERESSATI</b>	<b>Pace del Mela - Gualtieri Sicaminò</b>
<b>GRUPPO STRADALE</b>	<b>n° 10 del Mela</b>

<b>Classifica Tecnico - Funzionale</b> <i>(art. 2 comma 2 e 3 C.d.S.)</i>		<b>INIZIO STRADA</b> SS 113 km 33+740 (Pace del Mela)	<b>STRALCIO CARTOGRAFICO</b>		
<b>A</b>	Autostrada				
<b>B</b>	Extraurbana principale				
<b>C</b>	Extraurbana secondaria				
<b>D</b>	Urbana di scorrimento				
<b>E</b>	Urbana di quartiere				
<b>F</b>	Locale				<b>X</b>
<b>Classifica Amministrativa</b> <i>(art. 2 comma 5 e 6 C.d.S.)</i>		<b>FINE STRADA</b> Frazione Soccorso (Gualtieri Sicaminò)			
<b>SS</b>	Strade Statali				
<b>SR</b>	Strade Regionali				
<b>SP</b>	Strade Provinciali		<b>X</b>		
<b>SC</b>	Strade Comunali				
<b>SM</b>	Strade Militari				
<b>PR</b>	Strade Private				

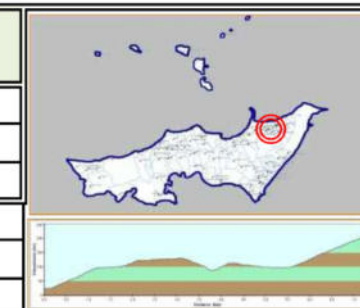
<b>LUNGHEZZA km</b>	<b>7+495</b>	<b>Coordinate Geografiche WGS84</b>		<b>Coord. Locali Gauss Boaga</b> <i>(Fuso Est Italy 32)</i>	
<b>QUOTA INIZIO mt. 30 slm - QUOTA FINE mt 216 slm</b>		<b>N</b>	<b>E</b>	<b>X</b>	<b>Y</b>
<b>PENDENZA MEDIA</b>	<b>2,48%</b>	<b>38°12'126"</b>	<b>15°18'905"</b>	<b>2547593</b>	<b>4228284</b>
<b>CAPOSALDO INIZIO</b> Punto Fiduciale n°	<b>177</b>	<b>38°09'599"</b>	<b>15°18'500"</b>	<b>2547009</b>	<b>4223610</b>
<b>CAPOSALDO FINE</b> Punto Fiduciale n°	<b>182</b>				

**Rilievo GPS Eseguito in data 26/09/2008** (Trimble GPS XM - Garmin GPSmap 60CSx - Sony GPS CS3)

**Provvedimenti e note:** D.M. 2839 del 16/03/1960

Dati forniti dal Responsabile del Procedimento (consapevole delle responsabilità di cui all'art. 76 D.P.R. 445/2000 e s.m. ed i.)

Realizzazione a cura dell'arch. Francesco Bonannella - Responsabile Servizio SITR - Assistenza telerilevamento GPS dati stradali: Geom. Fiorenzo Lombardo



**SP 064**



# PROVINCIA REGIONALE DI MESSINA - SERVIZIO S.I.T.R. e PIANIFICAZIONE STRATEGICA



<b>DENOMINAZIONE UFFICIALE</b>	<b>SP 065/1 ° tratto</b>
<b>DENOMINAZIONE CONVENZIONALE</b>	<b>del Mela 1 ° tratto</b>
<b>ENTE PROPRIETARIO</b>	<b>Provincia Regionale di Messina</b>
<b>COMUNI INTERESSATI</b>	<b>San Filippo del Mela - Santa Lucia del Mela</b>
<b>GRUPPO STRADALE</b>	<b>n° 10 del Mela</b>

<b>Classifica Tecnico - Funzionale</b> <i>(art. 2 comma 2 e 3 C.d.S.)</i>		<b>INIZIO STRADA</b> SS 113 km 39+651 (Olivarella)	<b>STRALCIO CARTOGRAFICO</b>	
A	Autostrada			
B	Extraurbana principale			
C	Extraurbana secondaria			
D	Urbana di scorrimento			
E	Urbana di quartiere			
F	Locale			
<b>Classifica Amministrativa</b> <i>(art. 2 comma 5 e 6 C.d.S.)</i>		<b>FINE STRADA</b> Caserma Carabinieri (Santa Lucia del Mela)		
SS	Strade Statali			
SR	Strade Regionali			
SP	Strade Provinciali		X	
SC	Strade Comunali			
SM	Strade Militari			
PR	Strade Private			

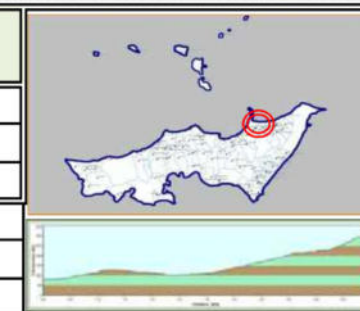
<b>LUNGHEZZA km</b>	<b>4+458</b>	<b>Coordinate Geografiche WGS84</b>		<b>Coord. Locali Gauss Boaga</b> <i>(Fuso Est Italy 32)</i>	
<b>QUOTA INIZIO mt. 63 slm - QUOTA FINE mt 177 slm</b>		<b>N</b>	<b>E</b>	<b>X</b>	<b>Y</b>
<b>PENDENZA MEDIA</b>	<b>2,56%</b>	<b>38 °10'602"</b>	<b>15 °15'824"</b>	<b>2543039</b>	<b>4225543</b>
<b>CAPOSALDO INIZIO</b> Punto Fiduciale n°	<b>055</b>	<b>38 °08'494"</b>	<b>15 °16'400"</b>	<b>2544345</b>	<b>4222175</b>
<b>CAPOSALDO FINE</b> Punto Fiduciale n°	<b>057</b>				

**Rilievo GPS Eseguito in data 20/06/2008** (Trimble GPS XM - Garmin GPSmap 60CSx - Sony GPS CS3)

**Provvedimenti e note:** D.M. 2839 del 18/03/1960

Dati forniti dal Responsabile del Procedimento (consapevole delle responsabilità di cui all'art. 76 D.P.R. 445/2000 e s.m. ed i.)

Realizzazione a cura dell'arch. Francesco Bonannella - Responsabile Servizio Sitr - Assistenza telerilevamento GPS dati stradali: Geom. Fiorenzo Lombardo - CPS: Filloramo



**SP 065/1 ° tratto**