

CITTÀ METROPOLITANA DI MESSINA

Legge Regionale n. 15 del 04.08.2015

III DIREZIONE

Viabilità Metropolitana

1° Servizio Viabilità Distretto Peloro-Eolie – 1° Ufficio Viabilità

(672) Patto per lo sviluppo della Città Metropolitana

C.I.G. :

C.U.P. : B47H17000390001

PROGETTO ESECUTIVO

LAVORI DI SISTEMAZIONE, ADEGUAMENTO E MESSA IN SICUREZZA DEL PIANO VIABILE DELLE SS.PP. RICADENTI NEL COMUNE DI MESSINA VILLAGGI NORD.

ALLEGATI :

1. RELAZIONE TECNICA
2. ANALISI PREZZI
3. ELENCO PREZZI
4. COSTI SICUREZZA E ONERI PRESUNTI AZIENDALI
5. COMPUTO METRICO ESTIMATIVO
6. CALCOLO COSTI MANODOPERA
7. QUADRO TECNICO ECONOMICO
8. PIANO DI SICUREZZA E COORDINAMENTO E FASCICOLO DELL'OPERA
9. PIANO DI MANUTENZIONE DELL'OPERA
10. CRONOPROGRAMMA
11. CAPITOLATO SPECIALE D'APPALTO E SCHEMA DI CONTRATTO

12. ELABORATI GRAFICI :

- TAV. 1 Tavola di inquadramento territoriale su base IGM scala 1 : 25.000;
TAV. 2 Corografia scala 1 : 10.000;
TAV. 3 Tavola interventi su ortofoto scala 1 : 10.000
TAV. 4 Particolari costruttivi;
TAV. 5 Specifiche SS.PP. da stradario Città Metropolitana;

ALLEGATO 12

TAV. 2 COROGRAFIA

Messina, li 19/03/2019

Progettisti :

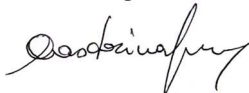
Ing. Anna Chiofalo



Geom. Filadelfo Magno

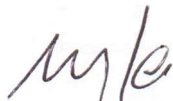


Geom. Sergio Castorina



Visto: IL R.U.P.

Ing. Antonino SCIUTTERI



Visti ed Approvazioni

Il RUP, Visto l'art. 5 comma 3 della L.R. 12/2011 e ss.mm.ii. Approva il Progetto esecutivo in oggetto per l'importo complessivo di € 800.000,00.

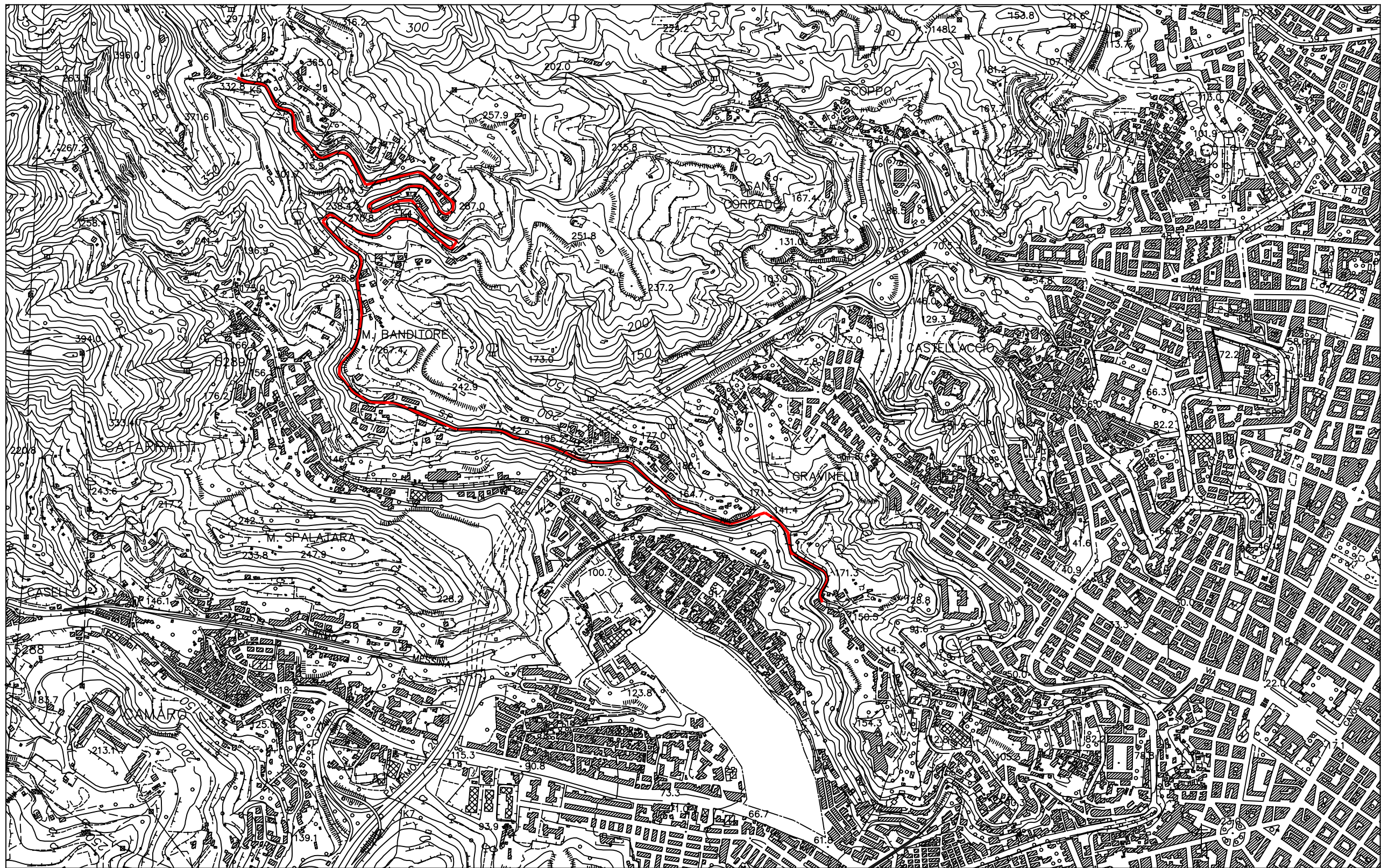
Parere n. 44 del 04/09/2019

IL RUP

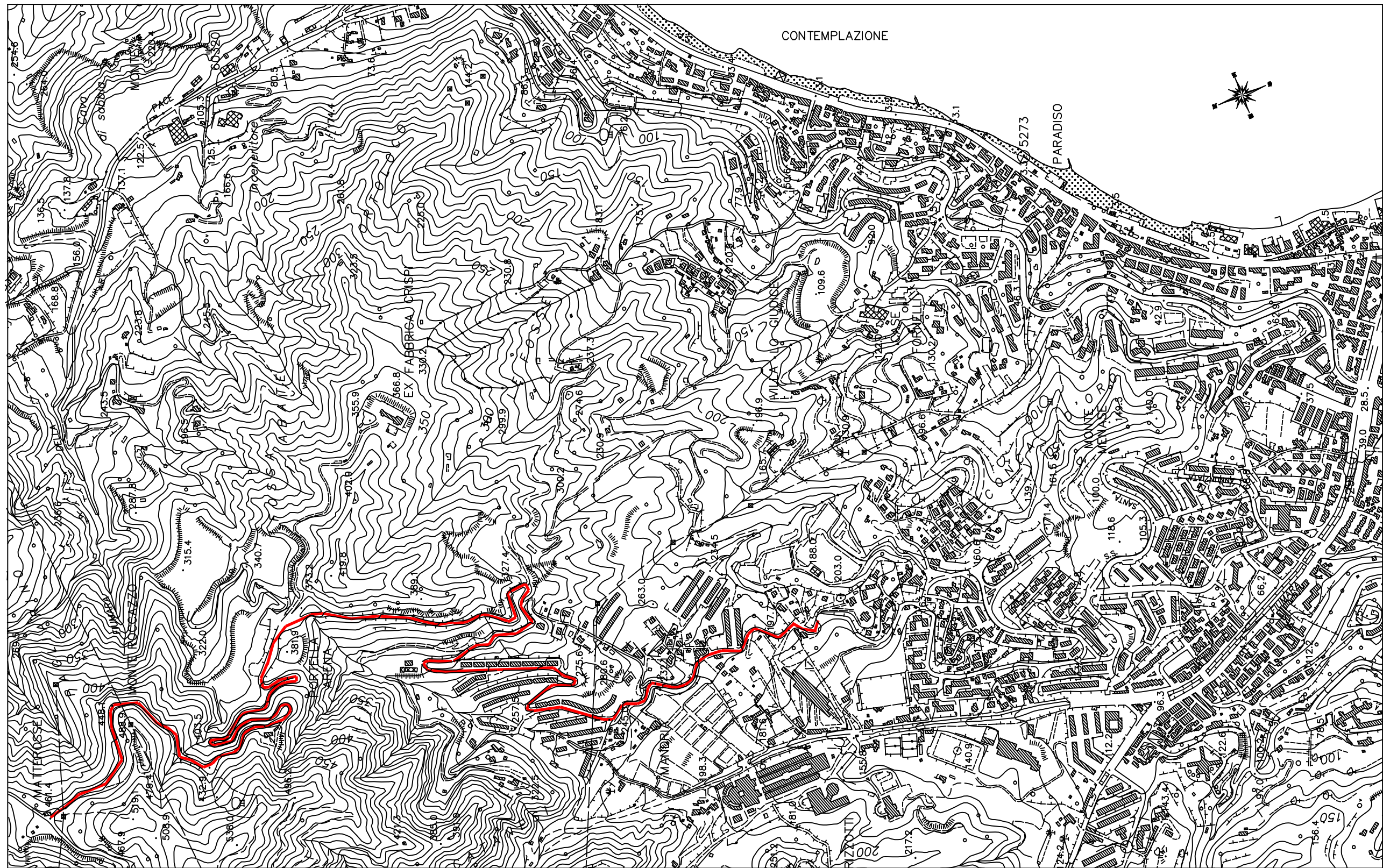
Ing. Antonino Sciutteri



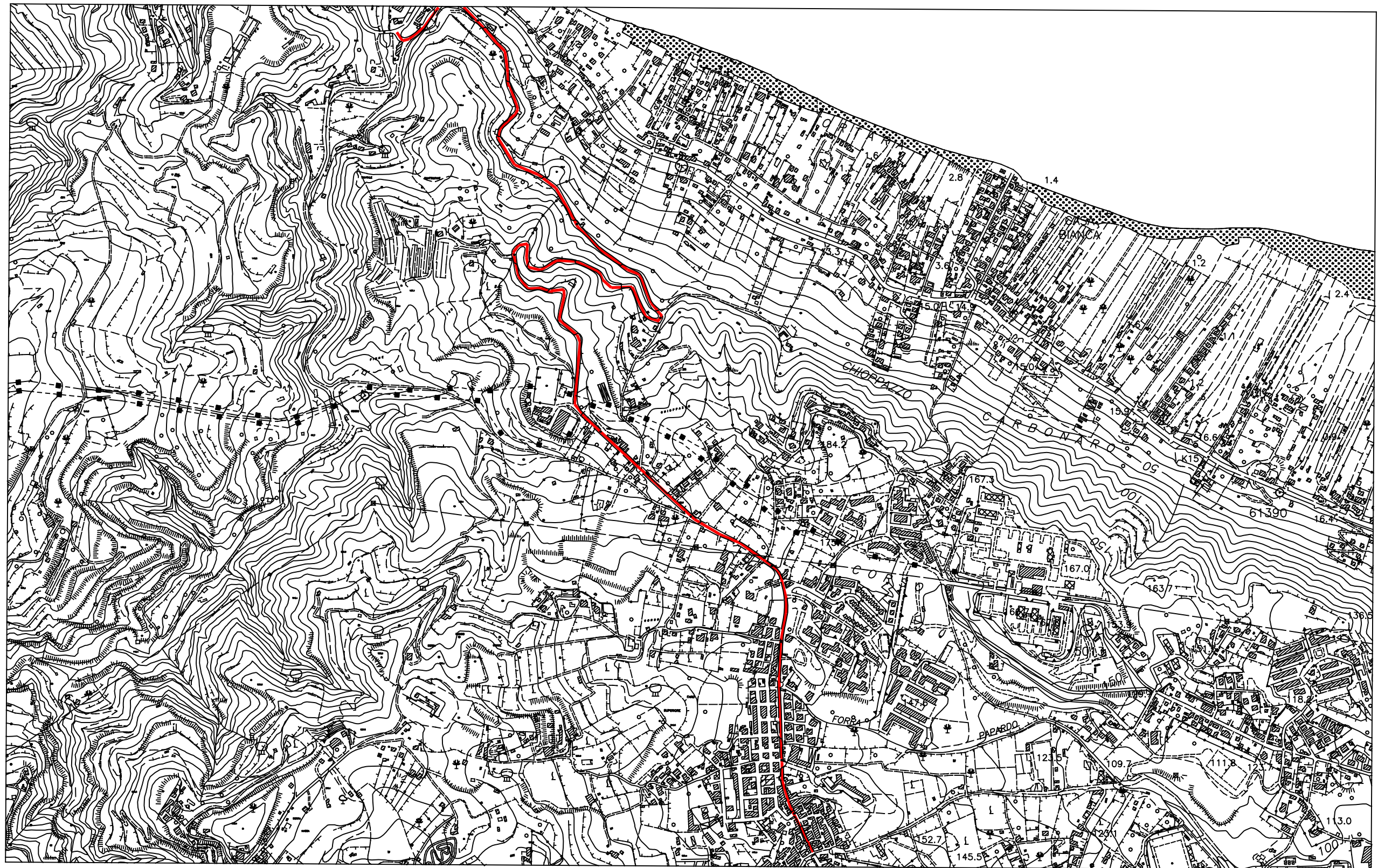
COROGRAFIA SCALA 1 : 10.000
S.P. 42 CASAZZA



COROGRAFIA SCALA 1 : 10.000
S.P. 44 CAMPO ITALIA



COROGRAFIA SCALA 1 : 10.000
S.P. 49 TONO



COROGRAFIA Scala 1 : 10.000
S.P. 50 CASTANEA



