

CITTÀ METROPOLITANA DI MESSINA

III DIREZIONE “VIABILITÀ METROPOLITANA”

PATTO PER LO SVILUPPO DELLA CITTA' METROPOLITANA DI MESSINA

Progetto di sistemazione, consolidamento e protezione del piano viabile e delle relative pertinenze delle SS.PP. ricadenti nelle Isole Eolie.

CUP: B57H17000620001

PROGETTO ESECUTIVO

Art. 23 comma 8 del D. Lgs n. 50/2016

ALLEGATI :

1. RELAZIONE TECNICA
2. RELAZIONE PAESAGGISTICA
3. COROGRAFIE
4. PLANIMETRIE
5. **PARTICOLARI COSTRUTTIVI**
6. ANALISI PREZZI
7. COMPUTO METRICO ESTIMATIVO
8. STIMA O.A.P. (Oneri Aziendali Presunti)
9. STIMA COSTI DELLA MANODOPERA
10. CRONOPROGRAMMA DEI LAVORI
11. QUADRO ECONOMICO DELL'OPERA
12. ELENCO PREZZI UNITARI
13. CAPITOLATO SPECIALE D'APPALTO E SCHEMA DI CONTRATTO
14. PIANO DI SICUREZZA, COORDINAMENTO E ANTICONTAGIO COVID-19
15. PIANO DI MANUTENZIONE

MESSINA : 07 Dicembre 2020

PROGETTISTI :

Ing. Anna CHIOFALO



Geom. Roberto COPPOLA



Geom. Michele QUARTO



Approvazione in linea tecnica del R.U.P. ai sensi dell'art.5 comma 3 L.R. n.12/2011 così come modificato dall'art.24 L.R. 8/2016

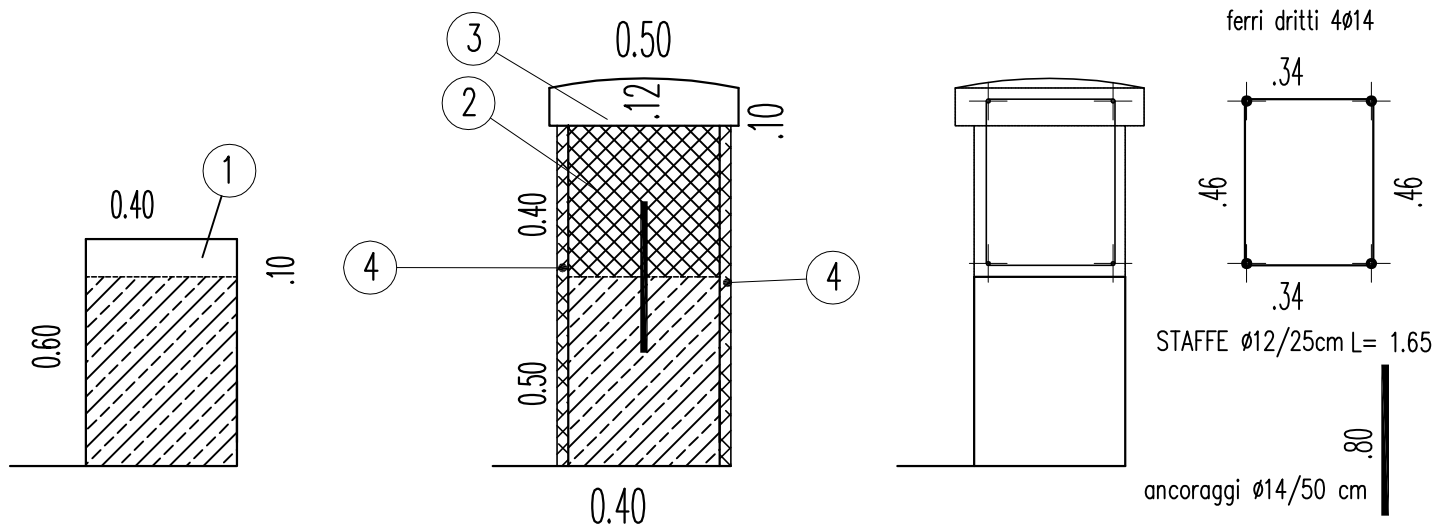
PARERE n° 76 del 23 DIC. 2020

IL R.U.P.
(Ing. Antonino SCIUTTERI)



RIALZO PARAPETTI ESISTENTI

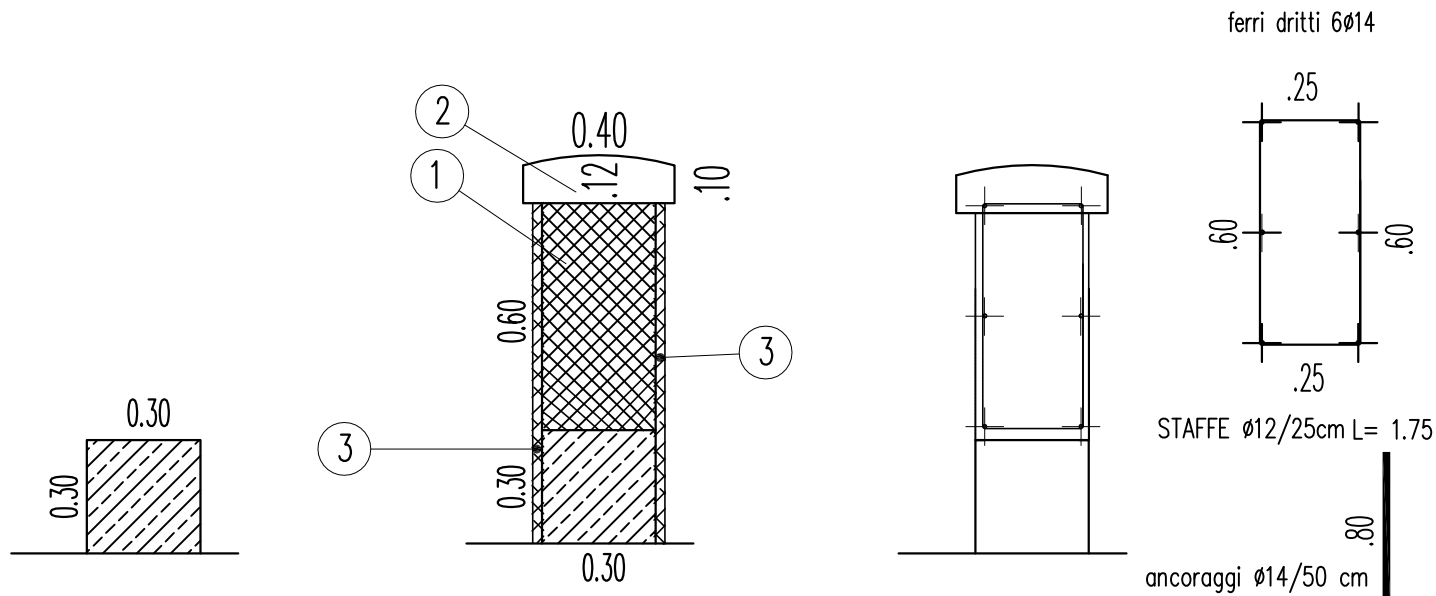
Scala 1:20



- ① Demolizione parziale (se necessario -1.3.4)
- ② Cong. cem. c 20/25 in elev. (3.1.1.9)
Casseforme per strutture non intelaiate (3.2.3)
Acciaio FeB450C (3.2.1.2)
- ③ Cong. cem. vibrato per copertine. (3.1.5)
Casseforme per strutture non intelaiate (3.2.3)
- ④ Paramento in pietra naturale (2.4.1)

RIALZO CORDOLO ESISTENTE

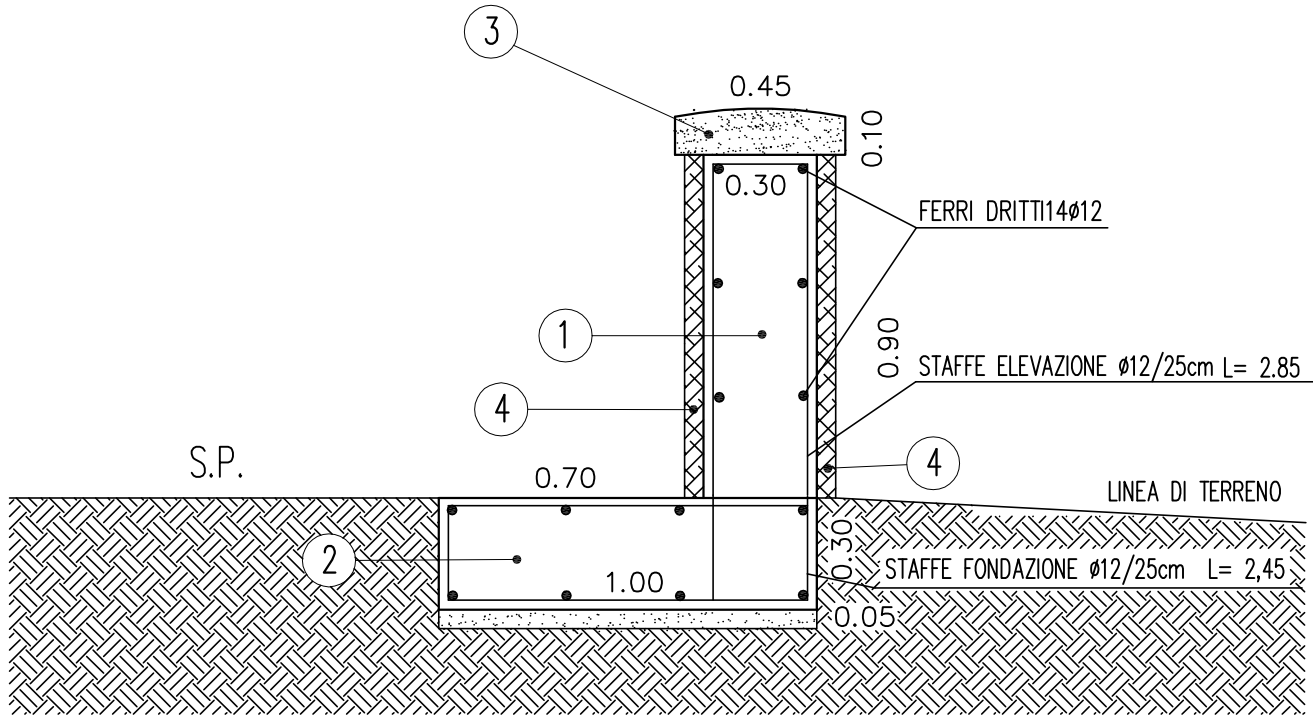
Scala 1:20



- ① Cong. cem. c 20/25 in elev. (3.1.1.9)
Casseforme per strutture non intelaiate (3.2.3)
Acciaio FeB450C (3.2.1.2)
- ② Cong. cem. vibrato per copertine. (3.1.5)
Casseforme per strutture non intelaiate (3.2.3)
- ③ Paramento in pietra naturale (2.4.1)

SEZIONE NUOVO PARAPETTO IN C.A. SU TERRENO-Larghezza cm.30

Scala 1:20

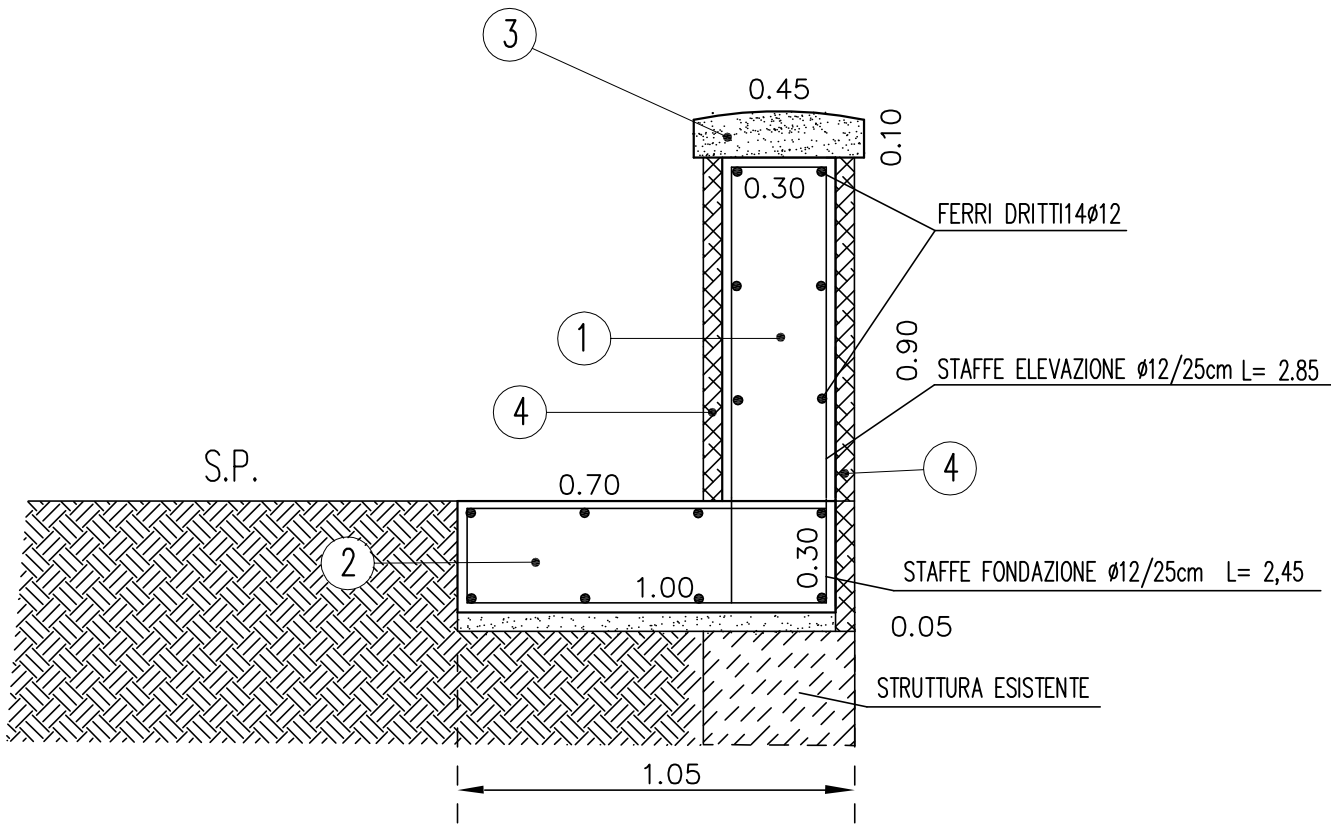


- ① Cong. cem. c 20/25 in elev. (3.1.1.9)
Casseforme per strutture non intelaiate (3.2.3)
Acciaio FeB450C (3.2.1.2)
- ② Cong. cem. C 20/25 in fond. (3.1.1.7)
Casseforme per strutture non intelaiate (3.2.3)
- ③ Cong. cem. vibrato per copertine. (3.1.5)
Casseforme per strutture non intelaiate (3.2.3)
- ④ Paramento in pietra naturale (2.4.1)

SEZIONE NUOVO PARAPETTO IN C.A.

SU STRUTTURA ESISTENTE-Larghezza cm.30

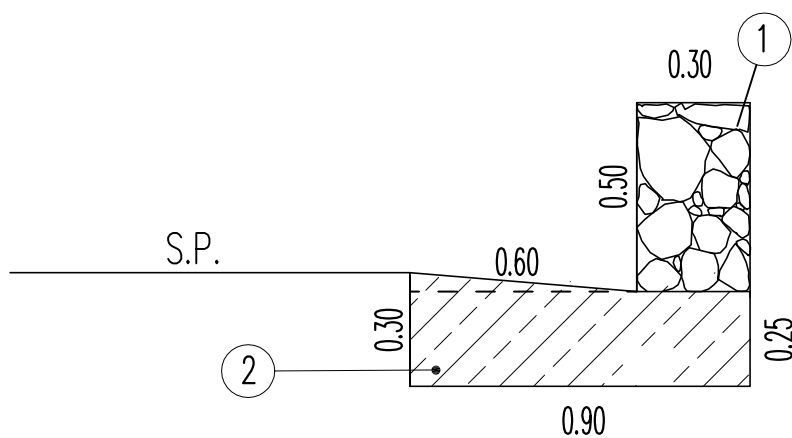
Scala 1:20



- ① Cong. cem. c 20/25 in elev. (3.1.1.9)
Casseforme per strutture non intelaiate (3.2.3)
Acciaio FeB450C (3.2.1.2)
- ② Cong. cem. C 20/25 in fond. (3.1.1.7)
Casseforme per strutture non intelaiate (3.2.3)
- ③ Cong. cem. vibrato per copertine. (3.1.5)
Casseforme per strutture non intelaiate (3.2.3)
- ④ Paramento in pietra naturale (2.4.1)

CUNETTA CON SPALLETTA H= cm. 50

Scala 1:20



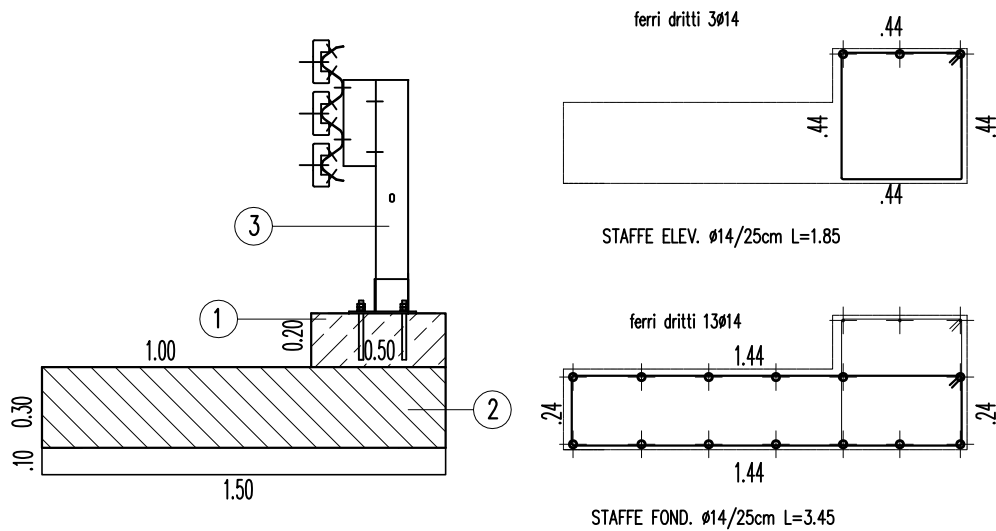
① Muratura di pietrame. (AN.10)

② Cong. cem. C 20/25 in fond. (3.1.1.7)

Casseforme per strutture non intelaiate (3.2.3)

BARRIERA ACCIAIO-LEGNO TIPO H2 SU PIASTRA

SCALA 1:35



- ① Cong. cem. c 20/25 in elev. (3.1.1.9)
Casseforme per strutture non intelaiate (3.2.3)
Acciaio FeB450C (3.2.1.2)
- ② Cong. cem. C 20/25 in fond. (3.1.1.7)
Casseforme per strutture non intelaiate (3.2.3)
- ③ Barriera strad. di sicurezza H2 legno-acciaio (AN.8 e AN.9)