



# CITTA' METROPOLITANA DI MESSINA

3<sup>a</sup> Direzione – Viabilità Metropolitana – 5° Servizio Nebrodi Occidentali

## PROGETTO ESECUTIVO

(Art. 23 Comma 8 D. Lgs. 18 aprile 2016 N° 50)

Fondi Ex ANAS - Del. Giunta Regionale N° 64/15

**Progetto dei Lavori di Ripristino sede stradale S. P. 168 dei Monti Nebrodi  
(Km. 24+000 – 27+000 – 32+200).-**

### Elaborati:

- |  |  |
|--|--|
| <ol style="list-style-type: none"><li>1. RELAZIONE TECNICA</li><li>2. RELAZIONE GEOLOGICA</li><li>3. COROGRAFIA</li><li>4. <b>PLANIMETRIE INTERVENTI</b></li><li>5. PARTICOLARI COSTRUTTIVI</li><li>6. ELENCO PREZZI</li><li>7. ANALISI PREZZI</li></ol> | <ol style="list-style-type: none"><li>8. COMPUTO METRICO ESTIMATIVO</li><li>9. STIMA COSTI SICUREZZA AZIENDALI</li><li>10. TEMPI DI ESECUZIONE DELL'OPERA</li><li>11. PIANO DI SICUREZZA</li><li>12. PLANIMETRIE DI CANTIERE</li><li>13. CAPITOLATO SPECIALE D'APPALTO</li><li>14. CALCOLI STATICI</li><li>15. PIANO DI MANUTENZIONE</li></ol> |
|--|--|

Messina, li 25 Settembre 2019

### I PROGETTISTI:

Ing. Rosario BONANNO

Geom. Carmelo MANGANO

Geom. Antonio LORELLO

### APPROVAZIONI:

VALIDAZIONE in data : 30-09/2019  
IL R.U.P. ing. Giovanni LENTINI

Approvazione in linea tecnica del R.U.P. ai sensi  
dell'art. 5, comma 3 L. R. N° 12/2011


PARERE N° 53 del 01/10/2019

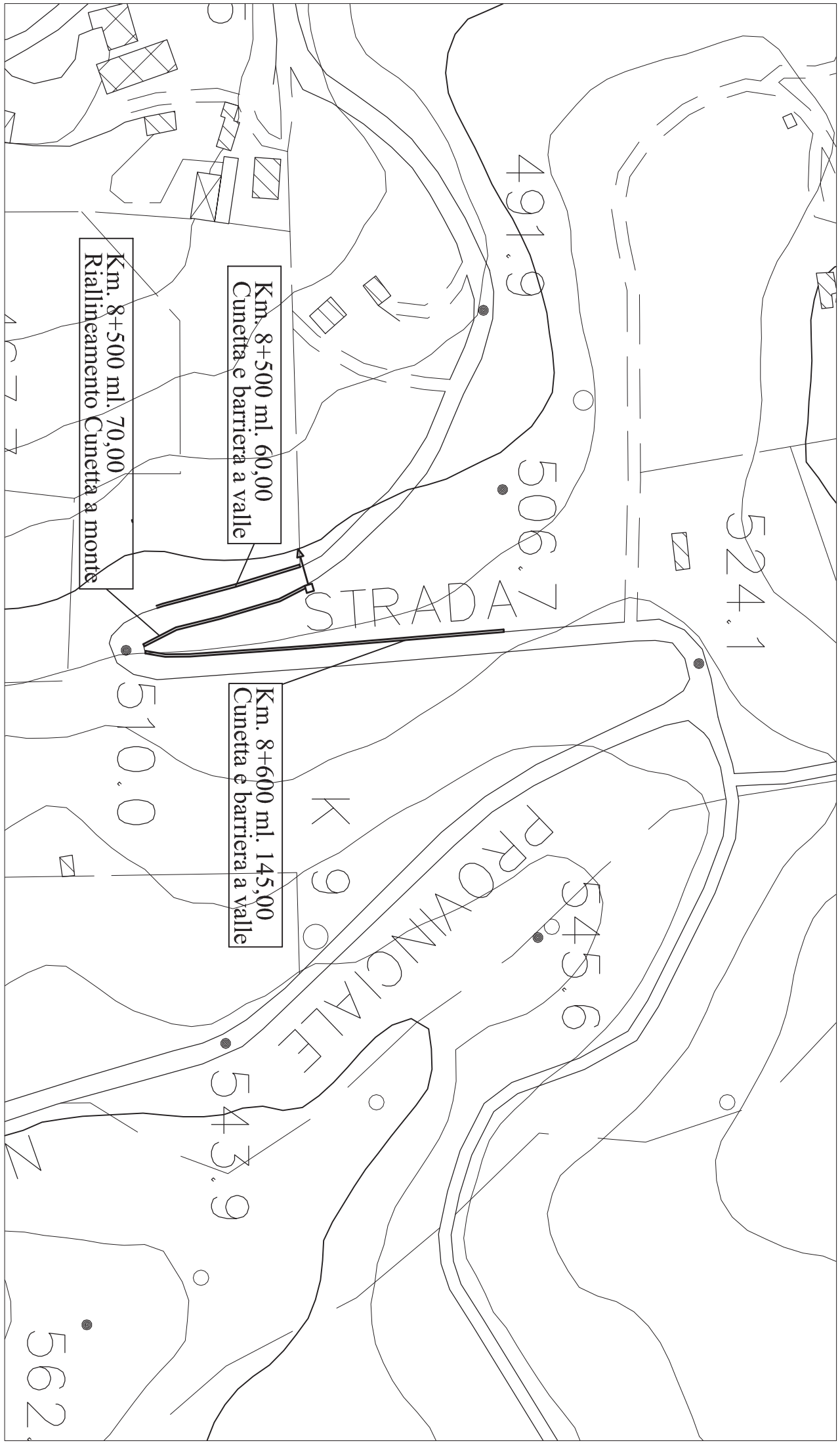
IL RESPONSABILE DEL PROCEDIMENTO  
ing. Giovanni LENTINI



# Planimetria S.P. 168 "Monti Nebrodi" Km. 8+500 scala 1:2.000

## LEGGENDA intervento n° 1

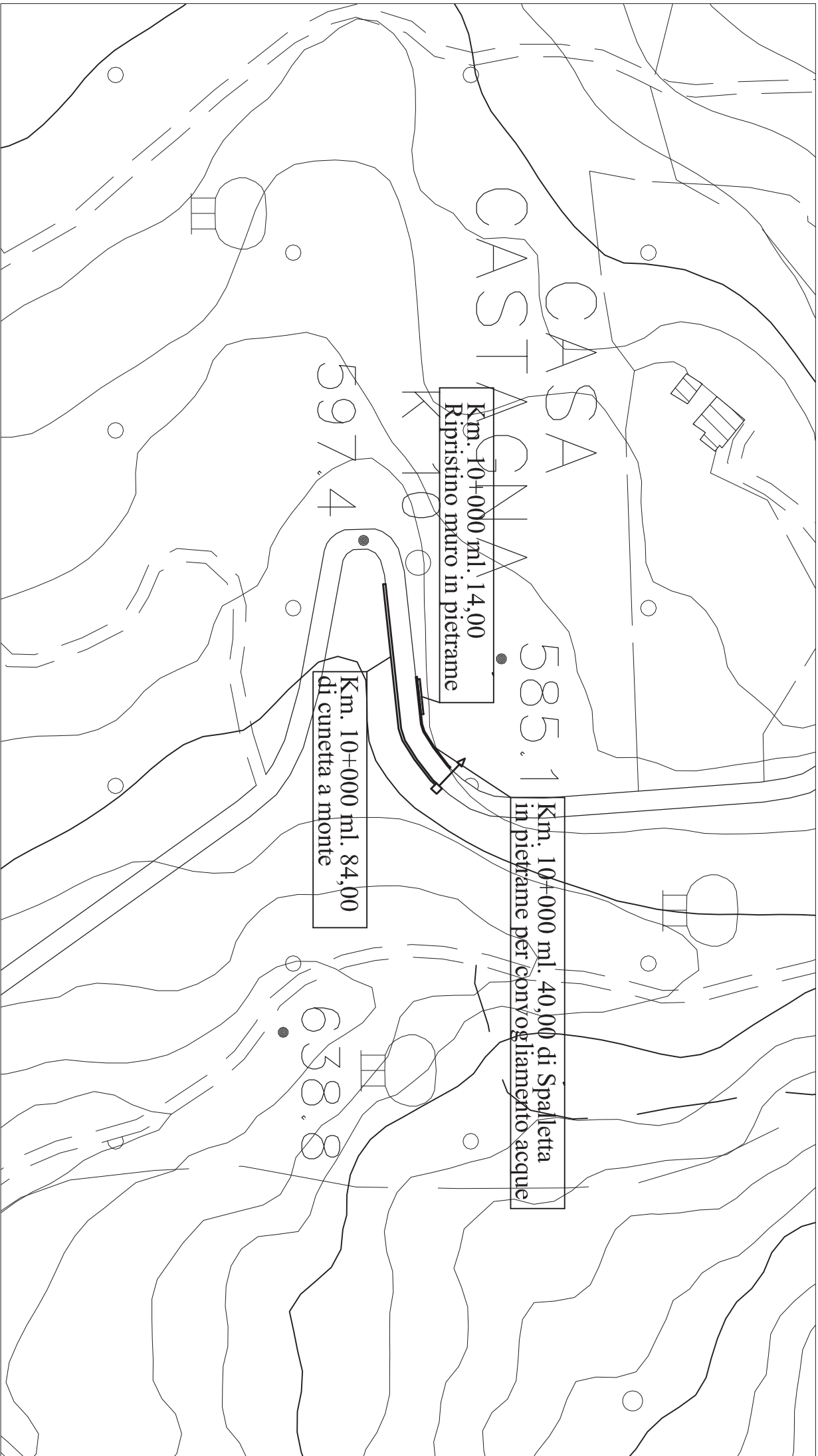
Tombino  



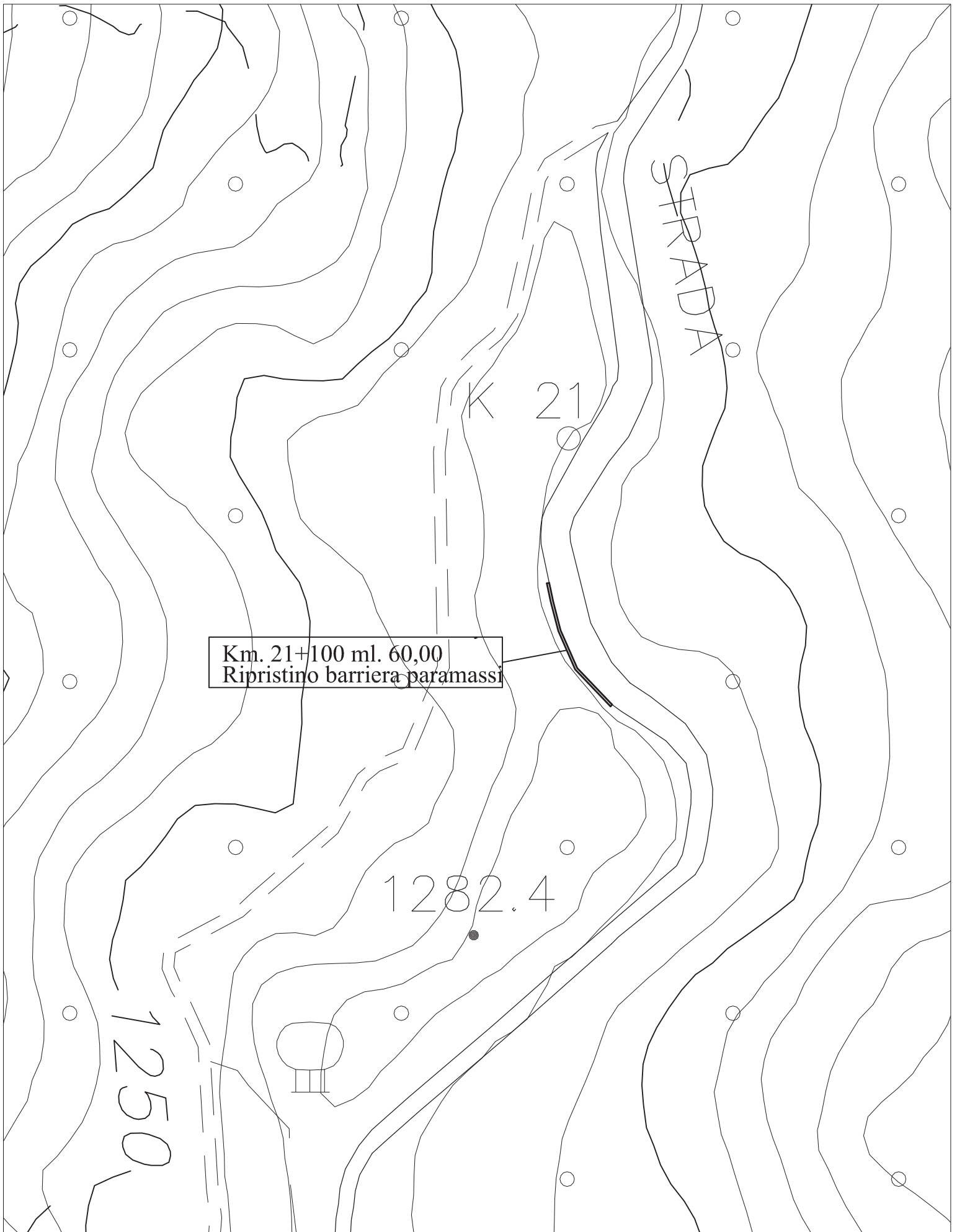
# Planimetria S.P. 168 "Monti Nebrodi" Km. 10+000 scala 1:2.000

## LEGGENDA intervento n° 2

Tombino esistente 

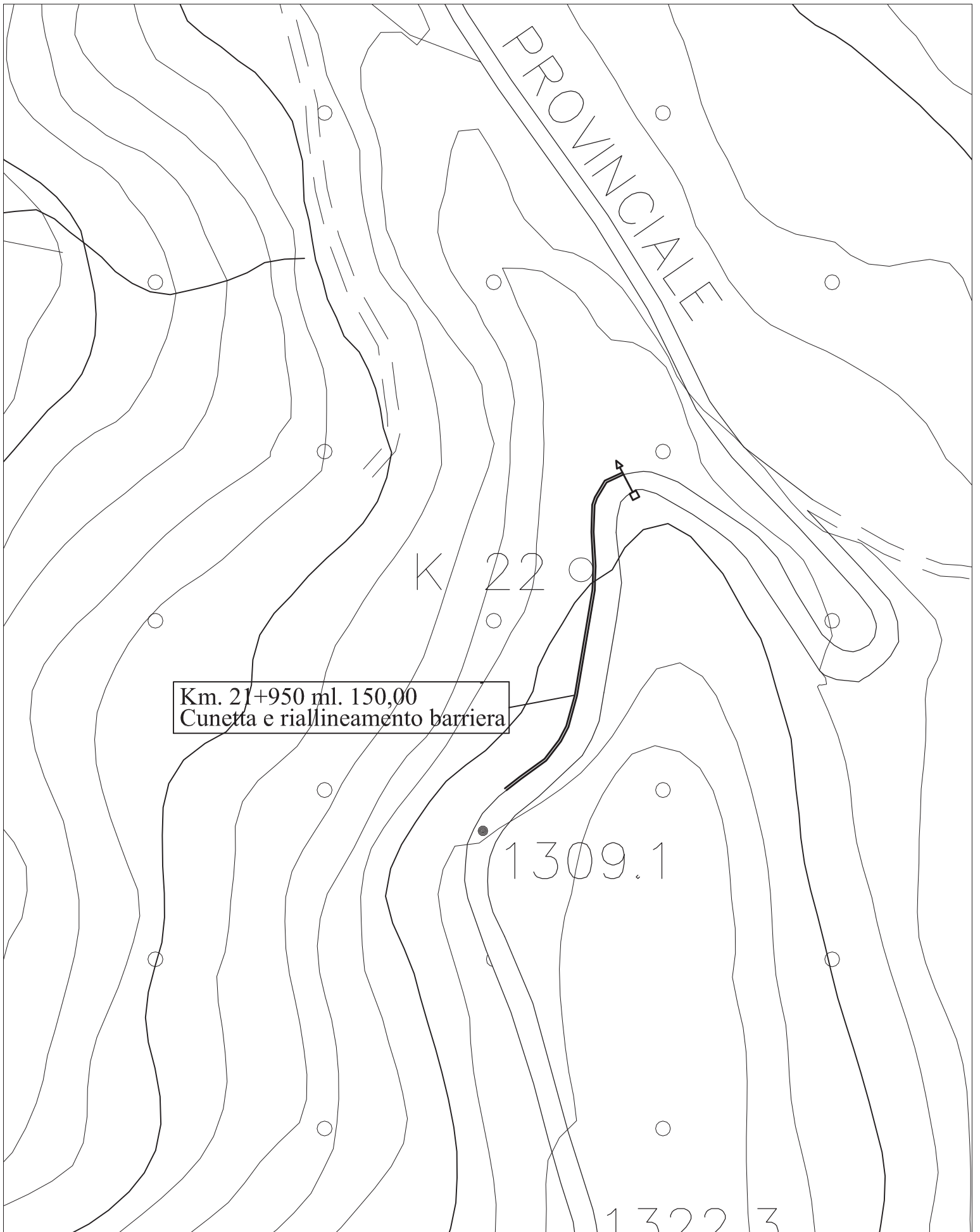


LEGGENDA intervento n° 3

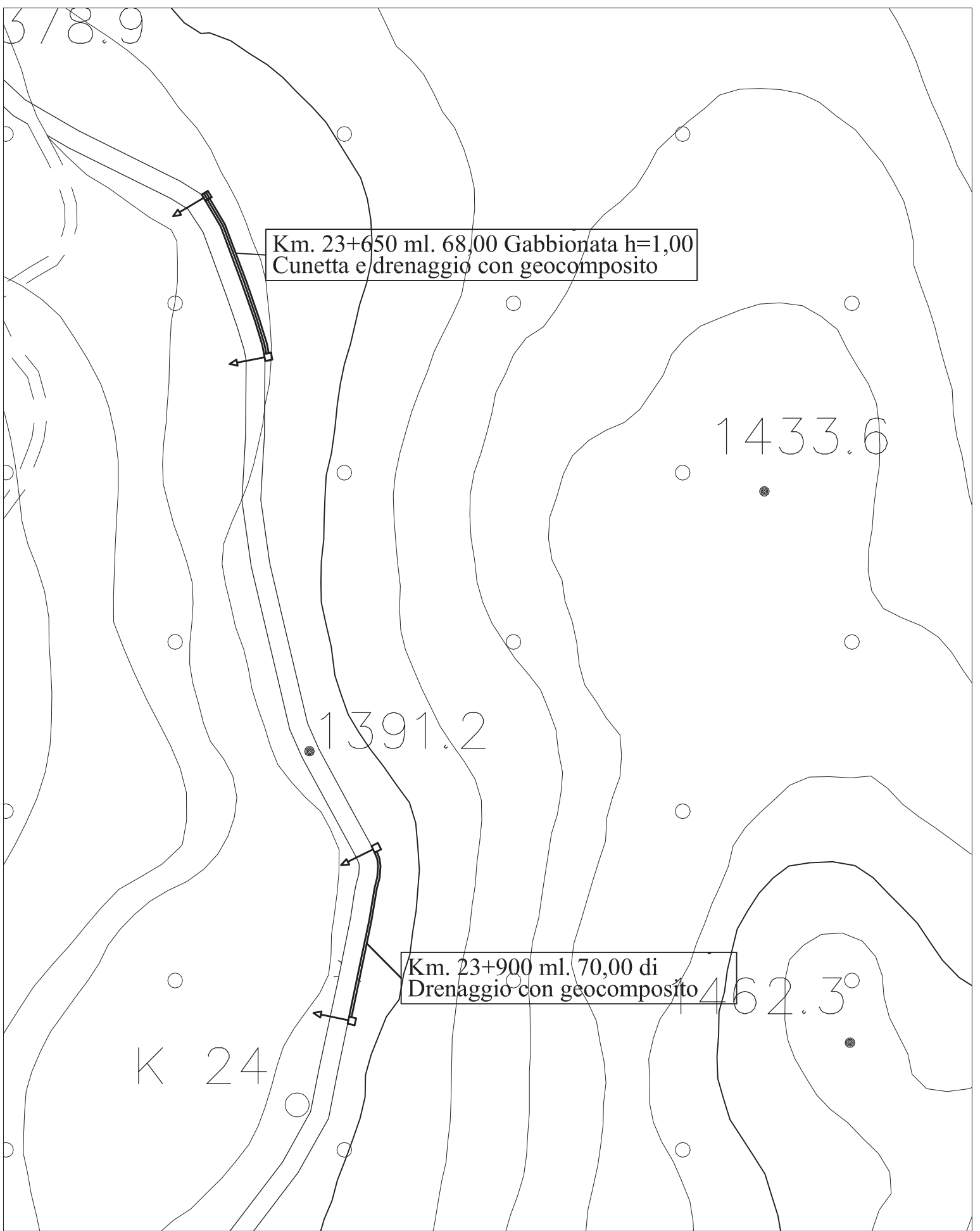


LEGGENDA intervento n° 4

Tombino esistente 



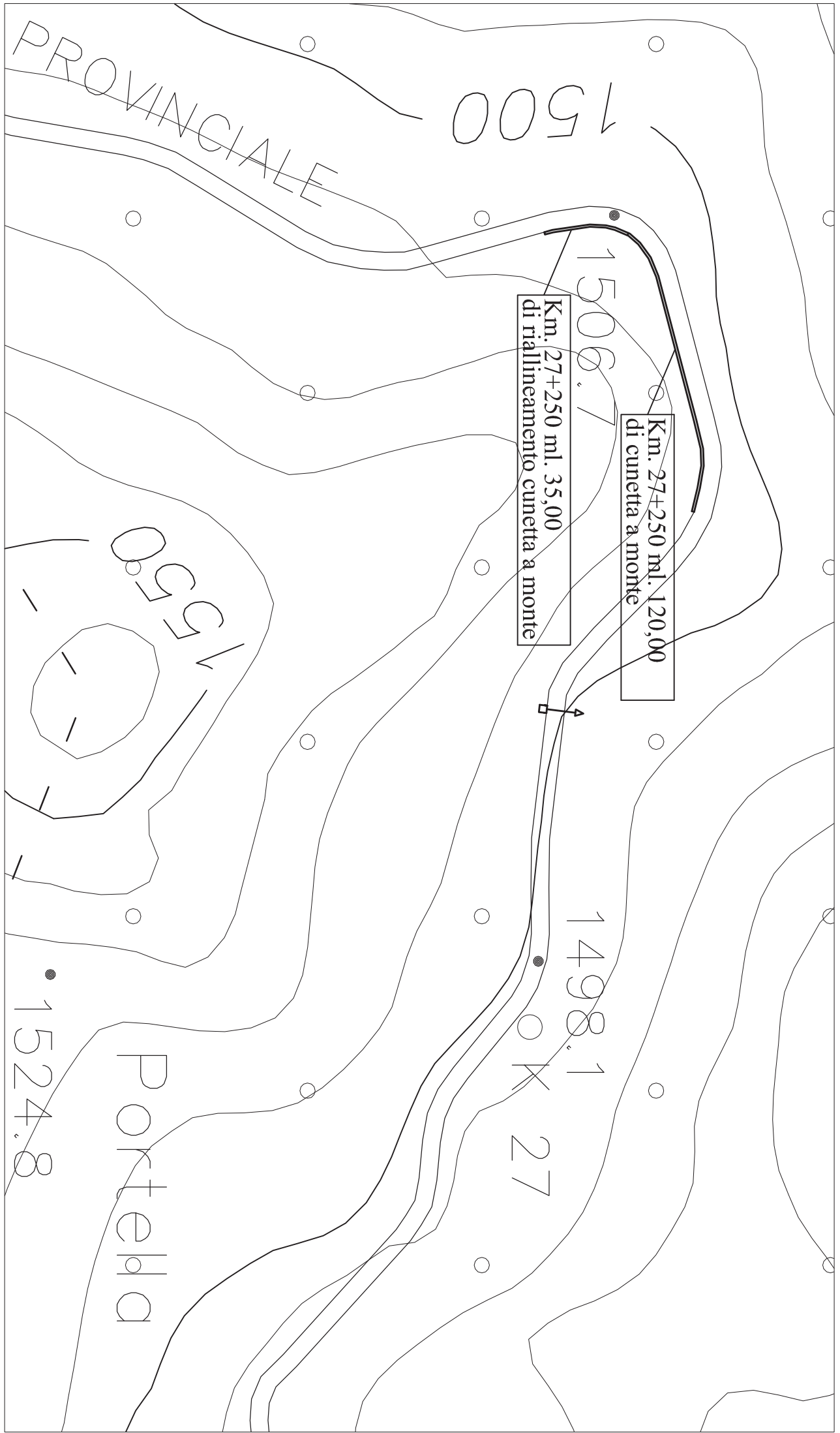
Tombino esistente  



# Planimetria S.P. 168 "Monti Nebrodi" Km. 27+250 scala 1:2.000

## LEGGENDA intervento n° 8

Tombino esistente  

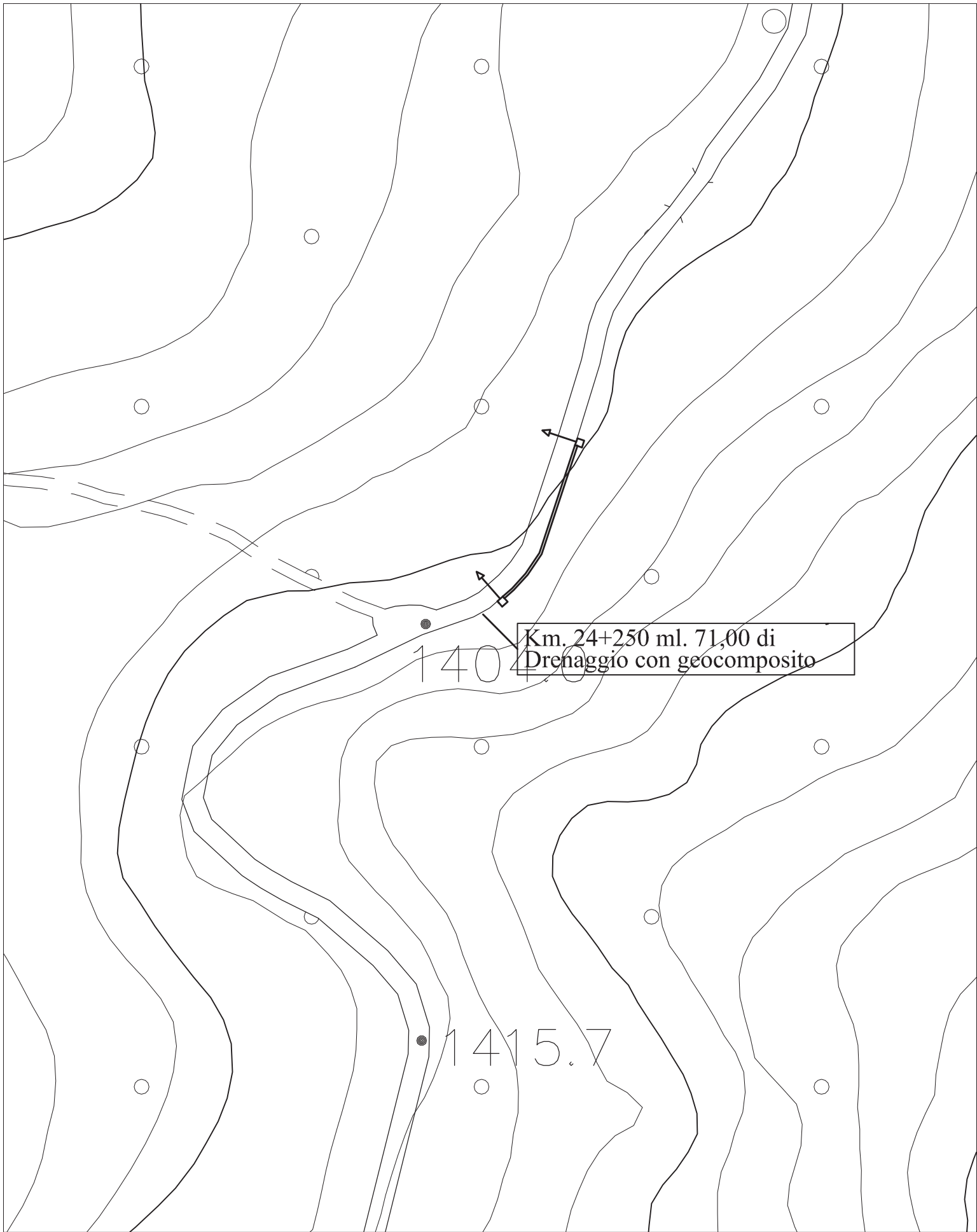




Planimetria S.P. 168 "Monti Nebrodi" Km. 24+250 scala 1:2.000

LEGGENDA intervento n° 7

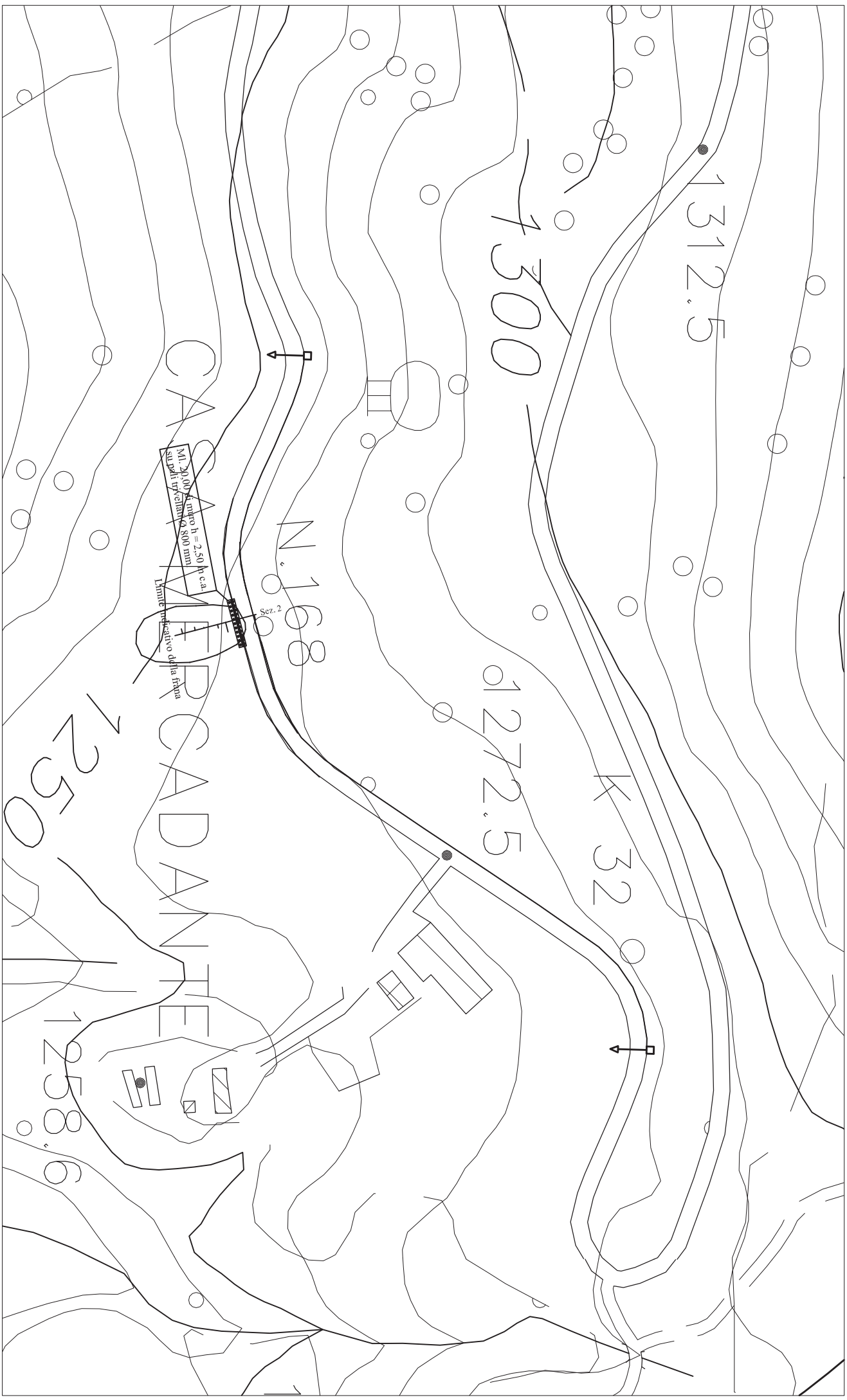
Tombino esistente  



# Planimetria S.P. 168 "Monti Nebrodi" Km. 32+200 scala 1:2.000

LEGGENDA intervento n° 9

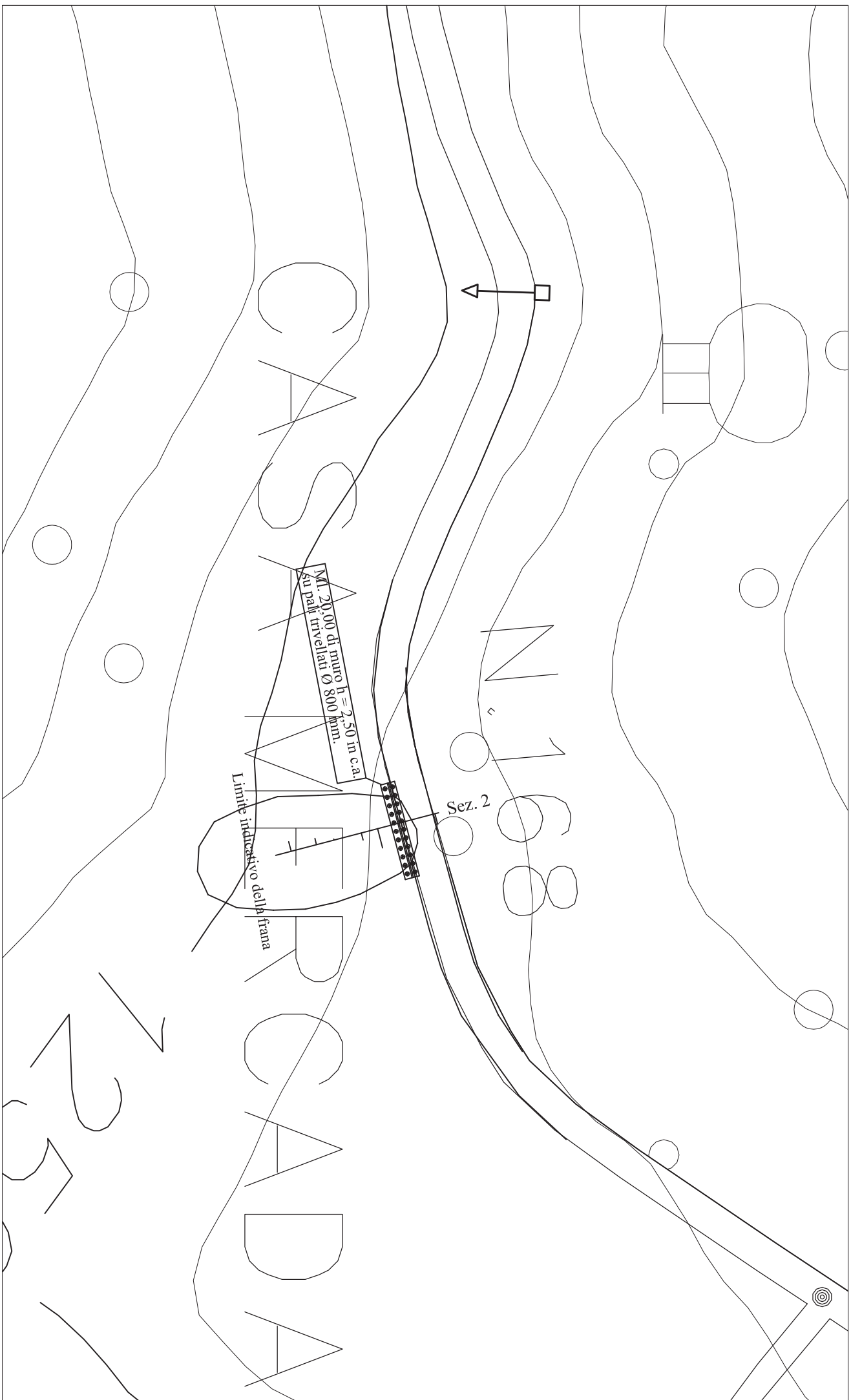
Tombino esistente 



# Planimetria S.P. 168 "Monti Nebrodi" Km. 32+200 scala 1:1.000

LEGGENDA intervento n° 9

Tombino esistente 



# Planimetria S.P. 168 "Monti Nebrodi" Km. 36+360 scala 1:2.000

LEGGENDA intervento n° 10:

Tombino esistente  

