



CITTA' METROPOLITANA DI MESSINA

3^a DIREZIONE - VIABILITA' METROPOLITANA

MINISTERO DELLE INFRASTRUTTURE E DEI TRASPORTI

Piano dei finanziamenti ai sensi del D.M. n. 49 del 16/02/2019

PROGETTO DEI LAVORI DI MANUTENZIONE STRAORDINARIA
PER MIGLIORARE I LIVELLI DI SICUREZZA LUNGO LE SS.PP.
**178, 179, 181/A, 181/B, 181/C, 181/D, 181/E, 182, 183,
184** RICADENTI NELLE ISOLE DI LIPARI, VULCANO, FILICUDI E
SALINA. (ANNUALITA' 2020).

C.U.P.: **B67H18005570001**

Codice Intervento: **00573.19.ME**

PROGETTO ESECUTIVO

Art.23 comma 8 del D.L.gs n.50/2016

ALLEGATI :

1. RELAZIONE TECNICA
2. RELAZIONE PAESAGGISTICA
3. COROGRAFIE
4. PLANIMETRIE
5. PARTICOLARI COSTRUTTIVI
6. ANALISI PREZZI
7. COMPUTO METRICO ESTIMATIVO
8. STIMA O.A.P. (Oneri Aziendali Presunti)
9. STIMA COSTI DELLA MANODOPERA
10. CRONOPROGRAMMA DEI LAVORI
11. QUADRO ECONOMICO DELL'OPERA
12. ELENCO PREZZI UNITARI
13. CAPITOLATO SPECIALE D'APPALTO E SCHEMA DI CONTRATTO
14. PIANO DI SICUREZZA, COORDINAMENTO E ANTICONTAGIO COVID-19
15. PIANO DI MANUTENZIONE

MESSINA : 29 Luglio 2020

PROGETTISTI :

Ing. Anna CHIOFALO

Geom. Roberto COPPOLA

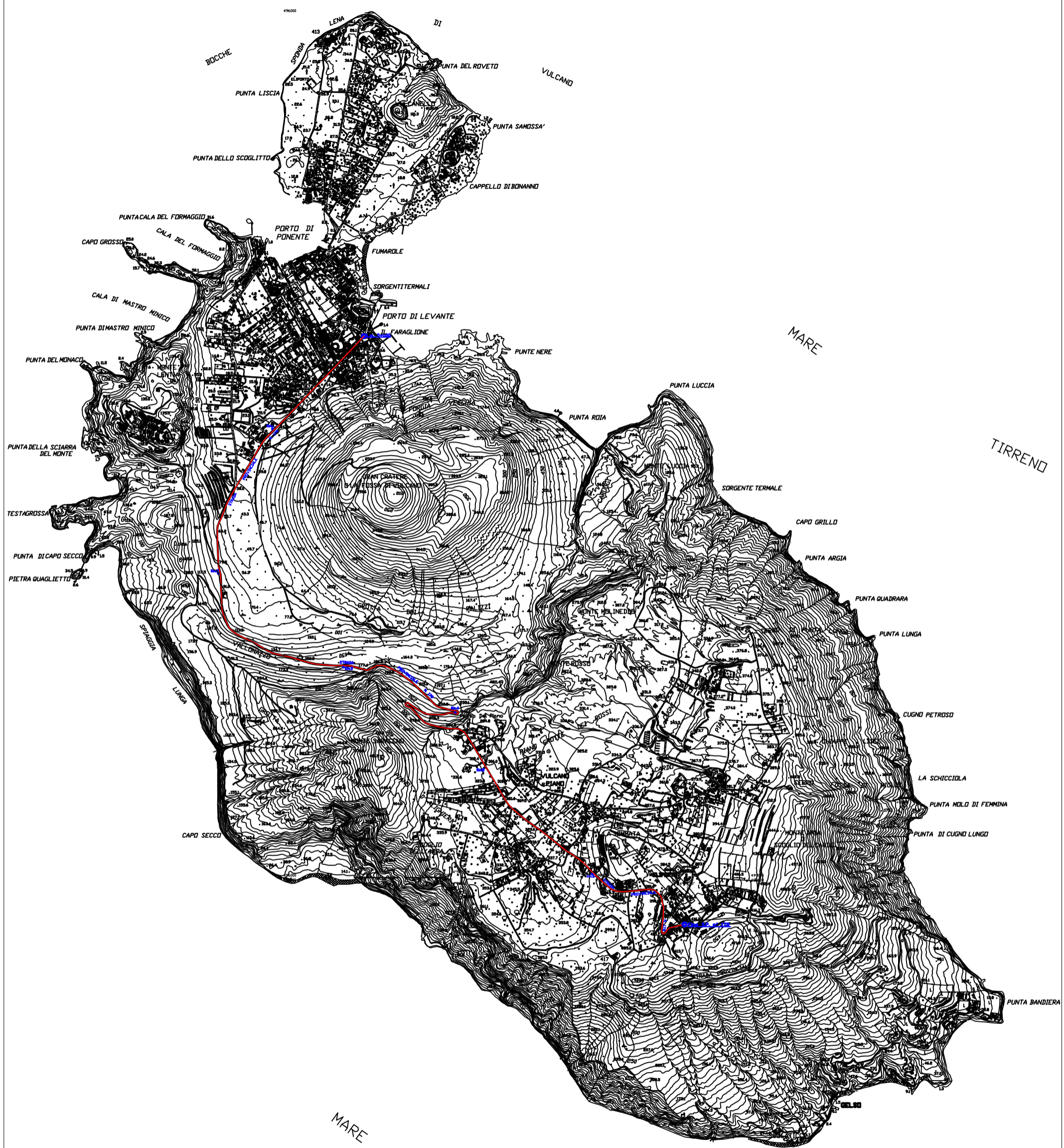
Geom. Michele QUARTO

Approvazione in linea tecnica del R.U.P. ai sensi
dell'art.5 comma 3 L.R. n.12/2011 così come
modificato dall'art.24 L.R. 8/2016

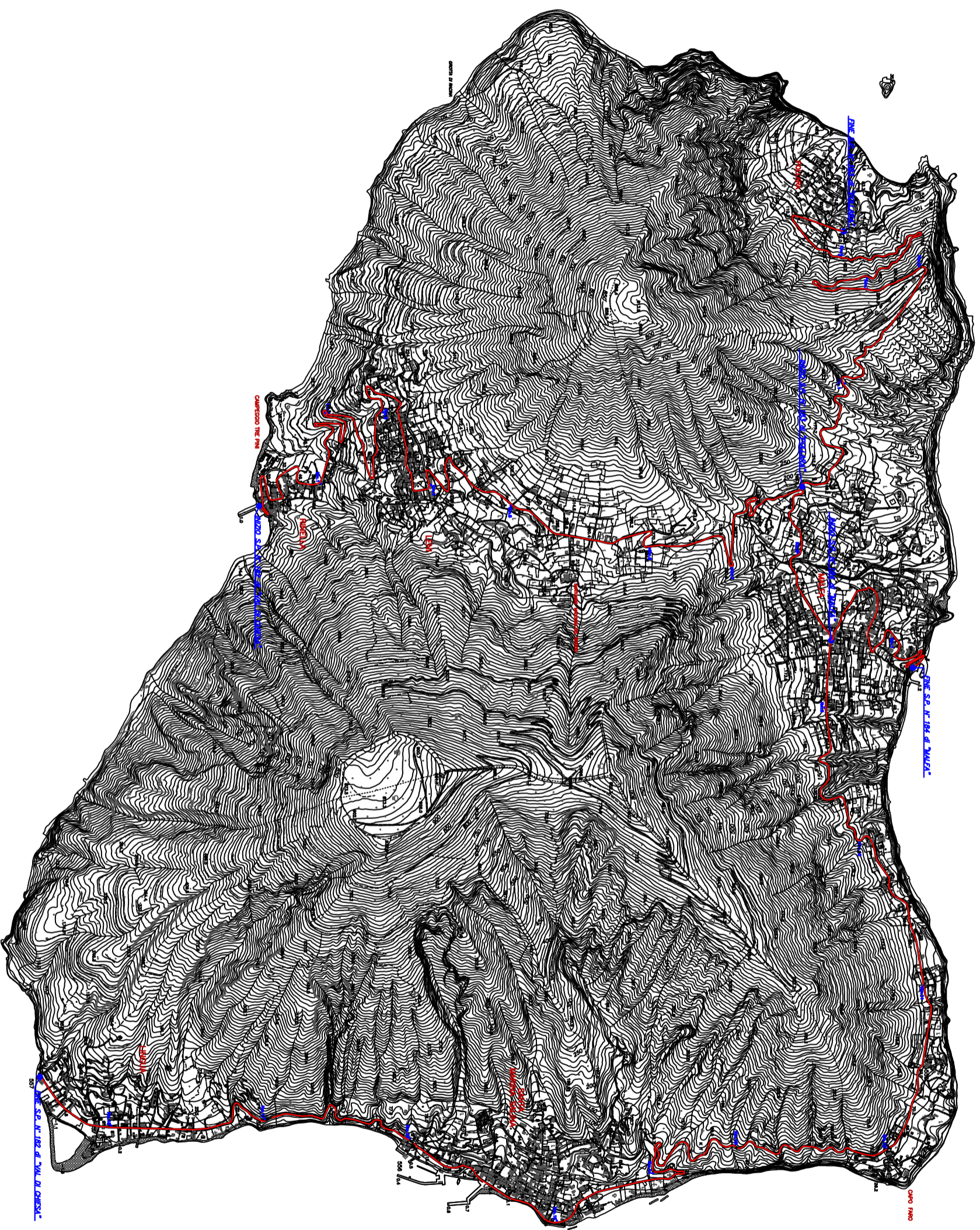
PARERE n° 54 del 09 NOV. 2020

IL R.U.P.

(Ing. Antonino SCIUTTERI)



TAV.1
ISOLA DI VULCANO
COROGRAFIA SCALA 1:25.000



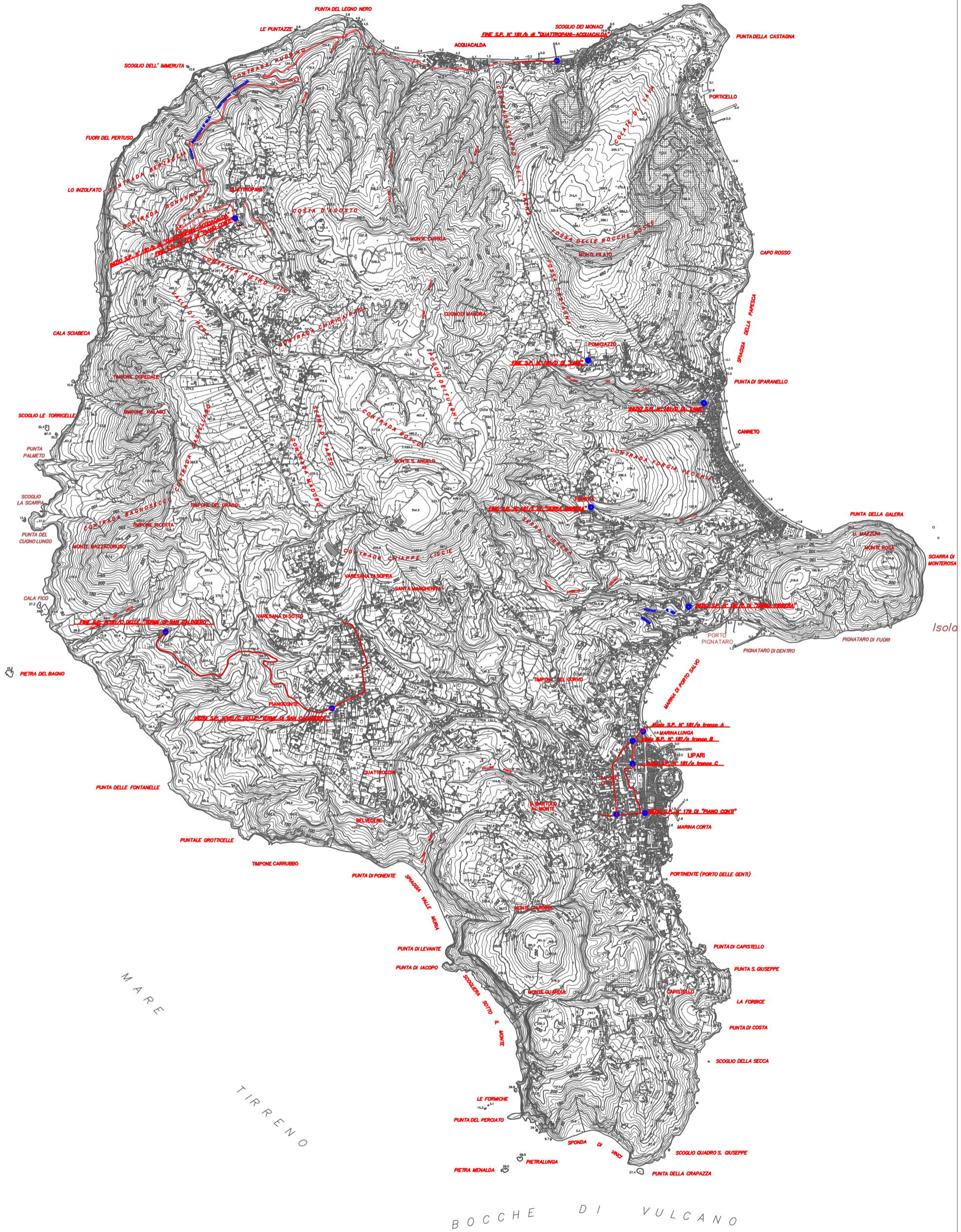
TAV.2

ISOLA DI SALINA

COROGRAFIA SCALA 1:25.000

MARE

TIRRENO



MARE

TIRRENO

BOCCH E DI VULCANO

TAV.3
ISOLA DI LIPARI
COROGRAFIA SCALA 1:25.000

