



# CITTA' METROPOLITANA DI MESSINA

3<sup>a</sup> Direzione – Viabilità Metropolitana – 5° Servizio Nebrodi Occidentali

## PROGETTO ESECUTIVO

(Art. 23 Comma 8 D. Lgs. 18 aprile 2016 N° 50)

Fondi ex ANAS Delibera di Giunta N° 64/2016 e N° 87/2017 (APQ)

**Ripristino sede stradale S. P. 166 di Portella Bufali**

**nel Comune di San Teodoro**

### Elaborati:

- |   |  |
|---|--|
| <ol style="list-style-type: none"><li>1. RELAZIONE TECNICA</li><li>2. COROGRAFIA</li><li>3. <b>ELABORATI GRAFICI</b></li><li>4. ELENCO PREZZI</li><li>5. ANALISI PREZZI</li></ol> | <ol style="list-style-type: none"><li>6. COMPUTO METRICO ESTIMATIVO</li><li>7. TEMPI DI ESECUZIONE DELL'OPERA</li><li>8. PIANO DI SICUREZZA</li><li>9. CAPITOLATO SPECIALE D'APPALTO</li><li>10. PIANO DI MANUTENZIONE</li></ol> |
|---|--|

Messina, li 04 Maggio 2018

### I PROGETTISTI:

Geom. Carmelo MANGANO

Geom. Antonio LORELLO

### Area dell'Ufficio del R.U. P.:

Loredana ROMEO

### Area di Collaborazione all'Uff. del R. U. P. e del D. L.:

I.D. Sociale Nunziatina RIZZO

Istr. Per. Agr. Graziella CURRENTI

### VISTI E APPROVAZIONI:

VALIDAZIONE in data: **09/07/2018**

IL RESPONSABILE DEL PROCEDIMENTO  
ing. Rosario BONANNO

Approvazione in linea tecnica del R.U.P. ai sensi  
dell'art. 5, comma 3 L. R. N° 12/2011

PARERE N° **28** del **02/07/2018**

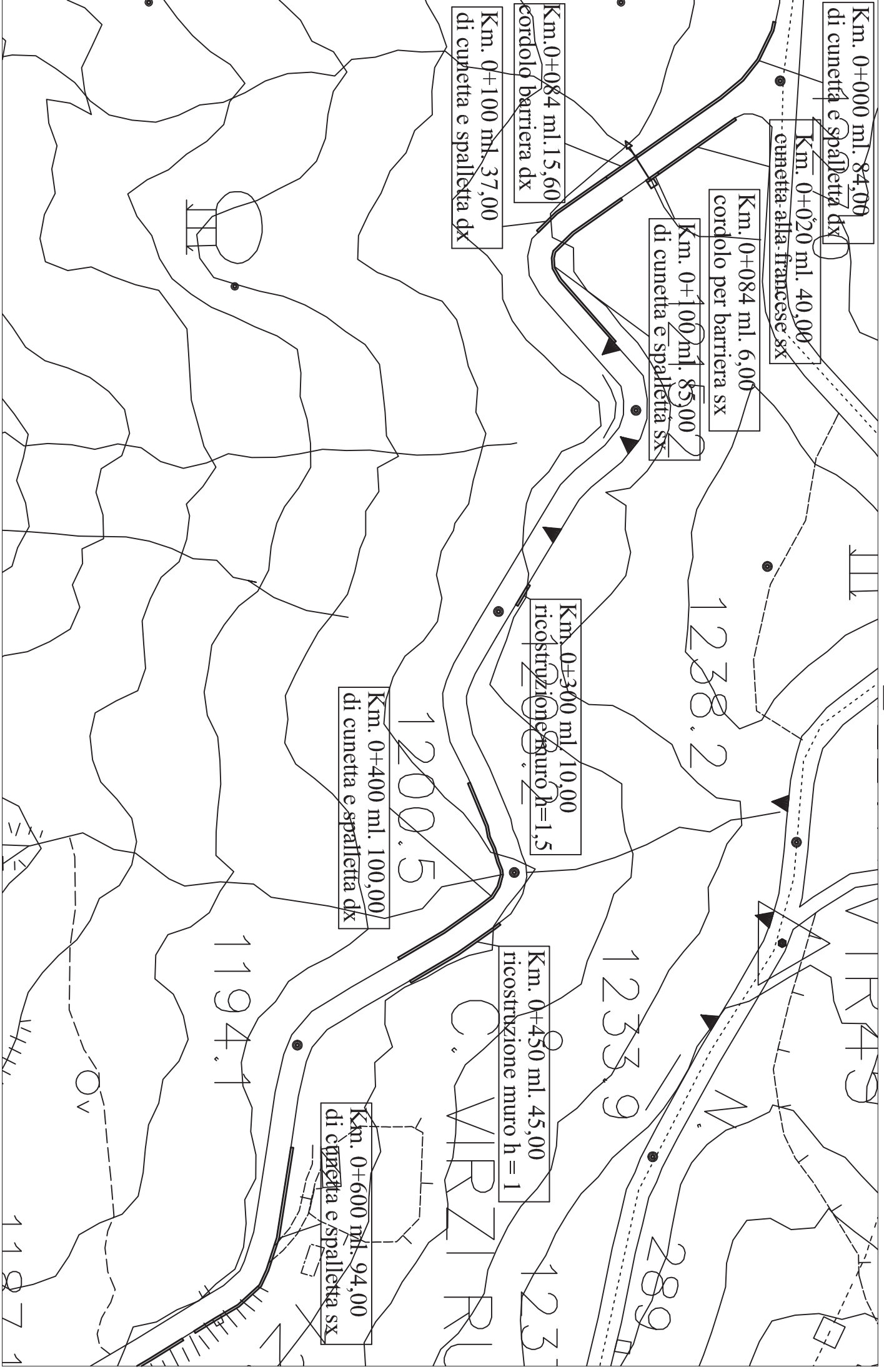
IL RESPONSABILE DEL PROCEDIMENTO  
ing. Rosario BONANNO



# Planimetria S.P. 166 "Portella Bufali" scala 1:2.000

## LEGGENDA

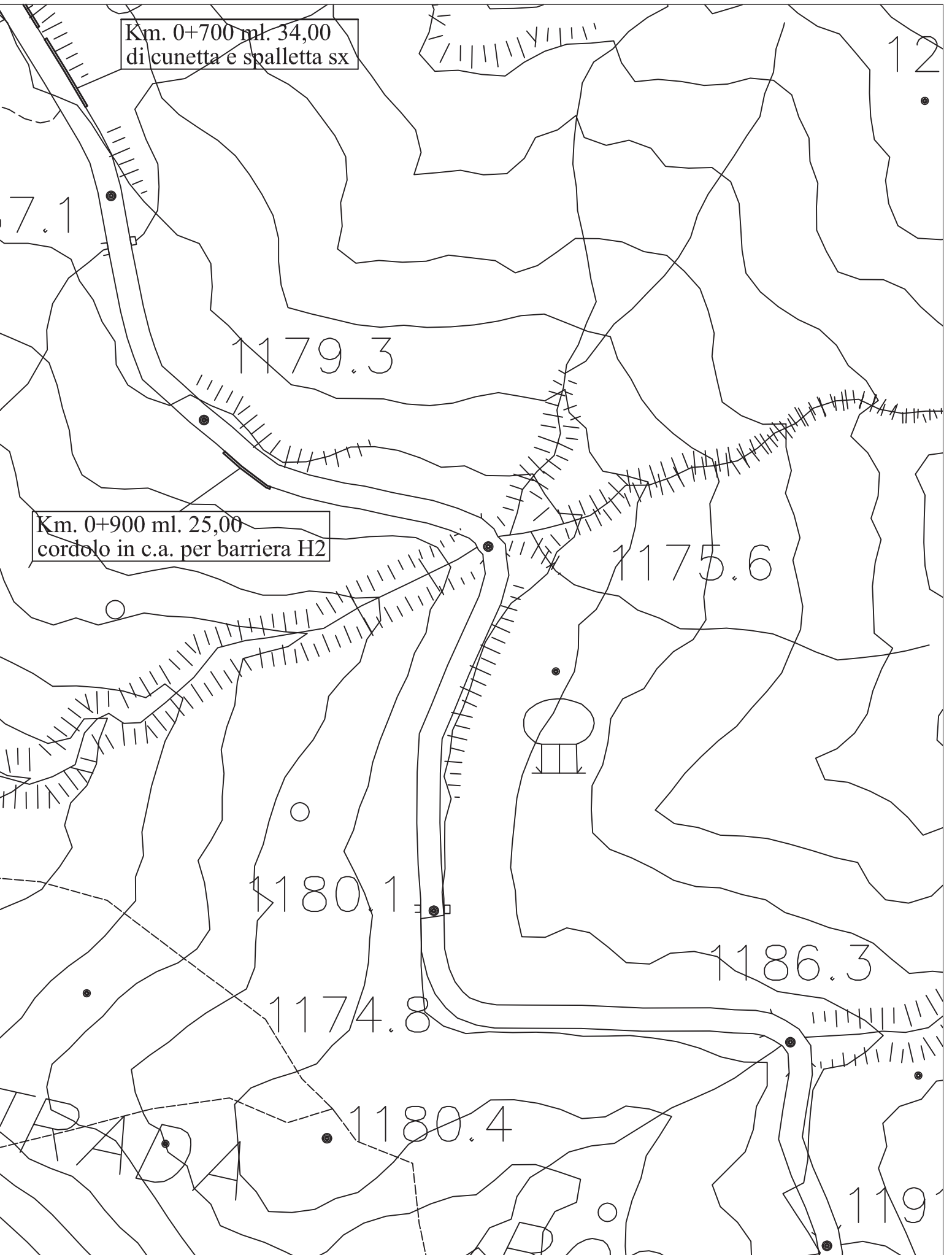
Tombino esistente  



# Planimetria S.P. 166 "Portella Bufali " scala 1:2.000

LEGGENDA

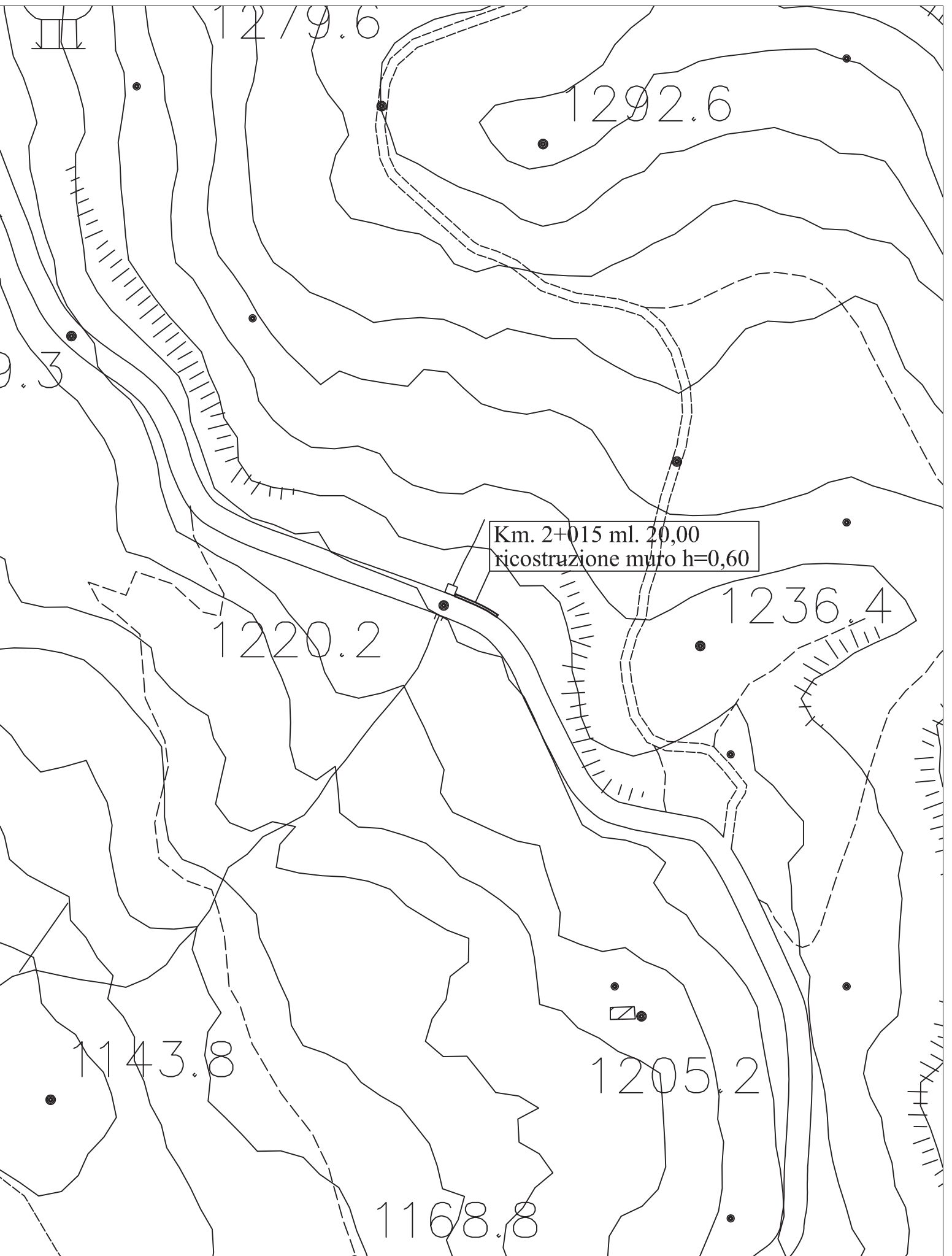
Tombino esistente 



# Planimetria S.P. 166 "Portella Bufali " scala 1:2.000

LEGGENDA

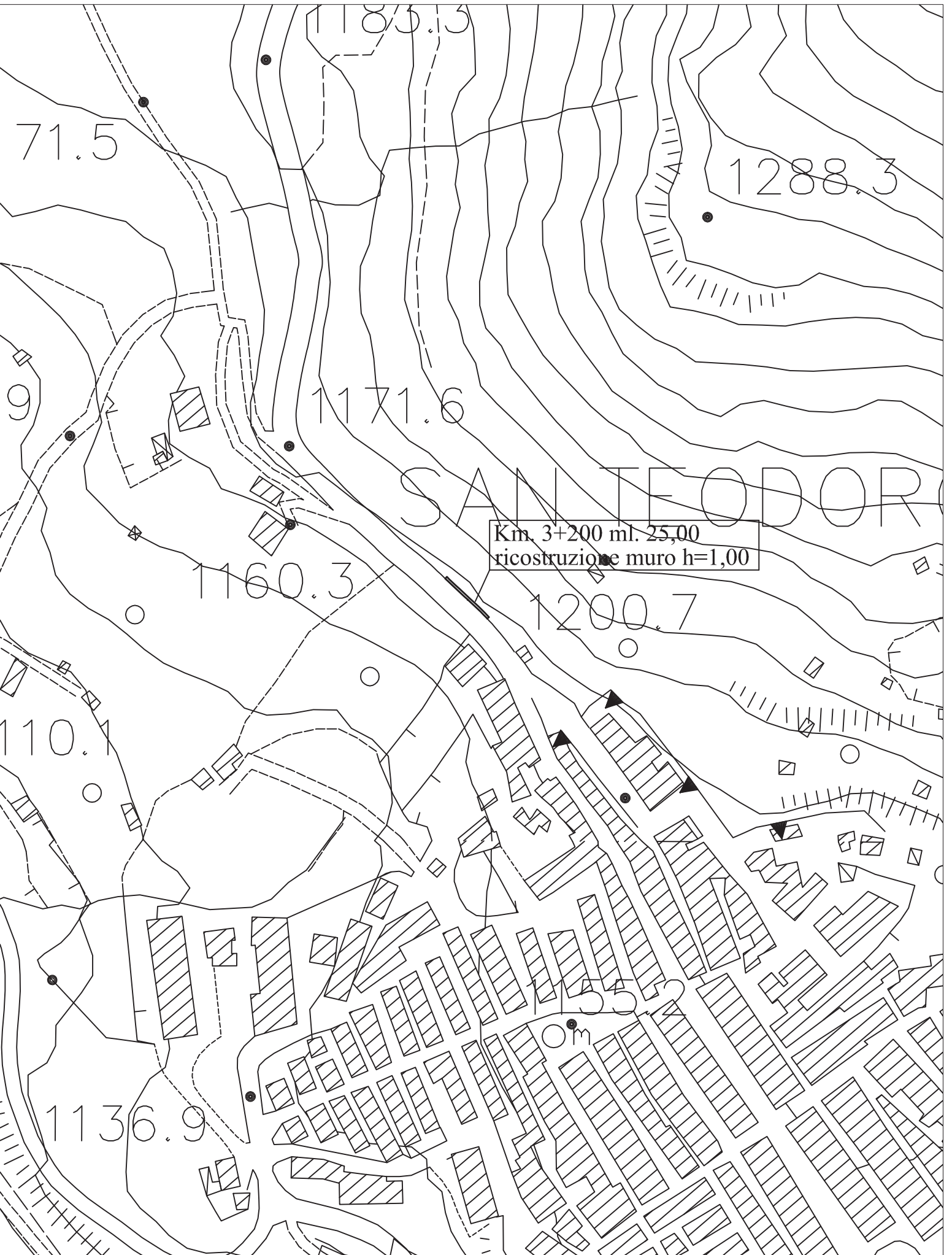
Tombino esistente 



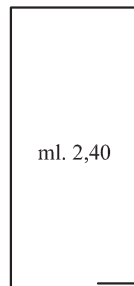
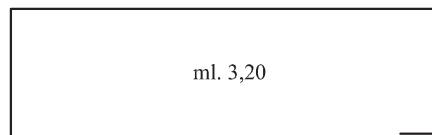
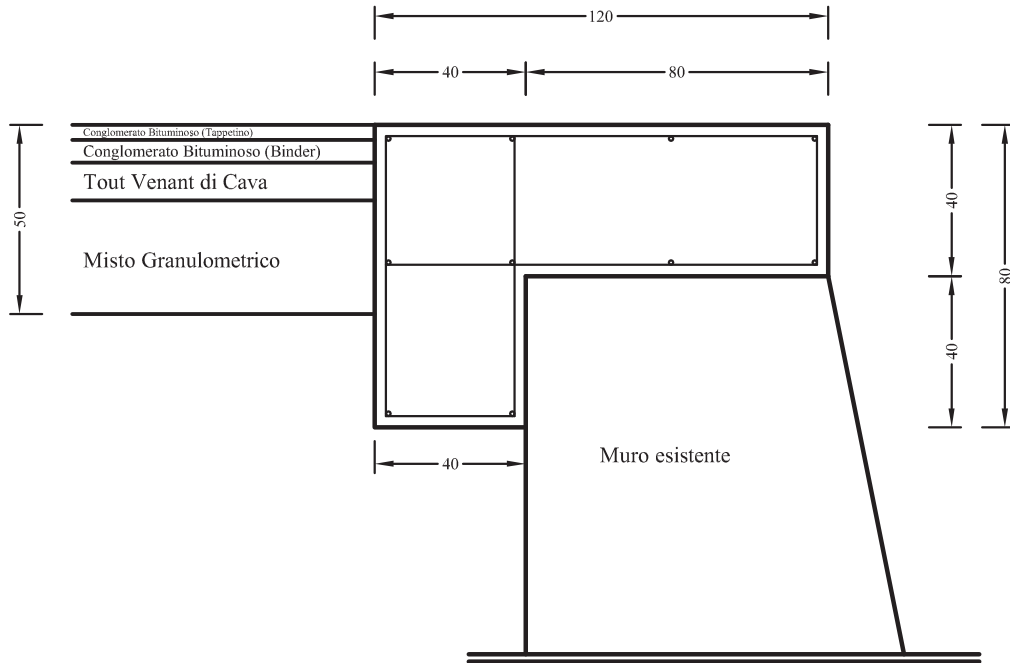
# Planimetria S.P. 166 "Portella Bufali " scala 1:2.000

LEGGENDA

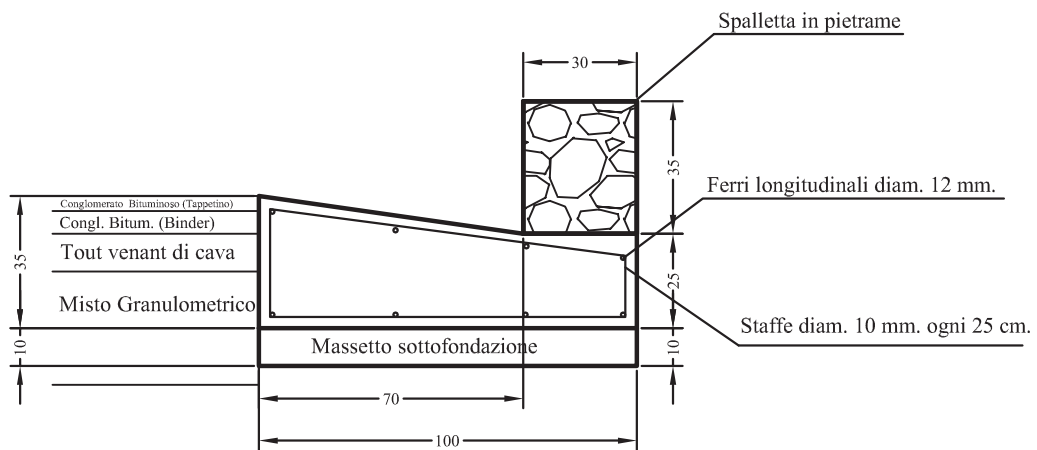
Tombino esistente 



# Particolare base per barriera H2 - Scala 1:20



# Particolare cunetta in c.a. con spalletta in pietrame - Scala 1:20



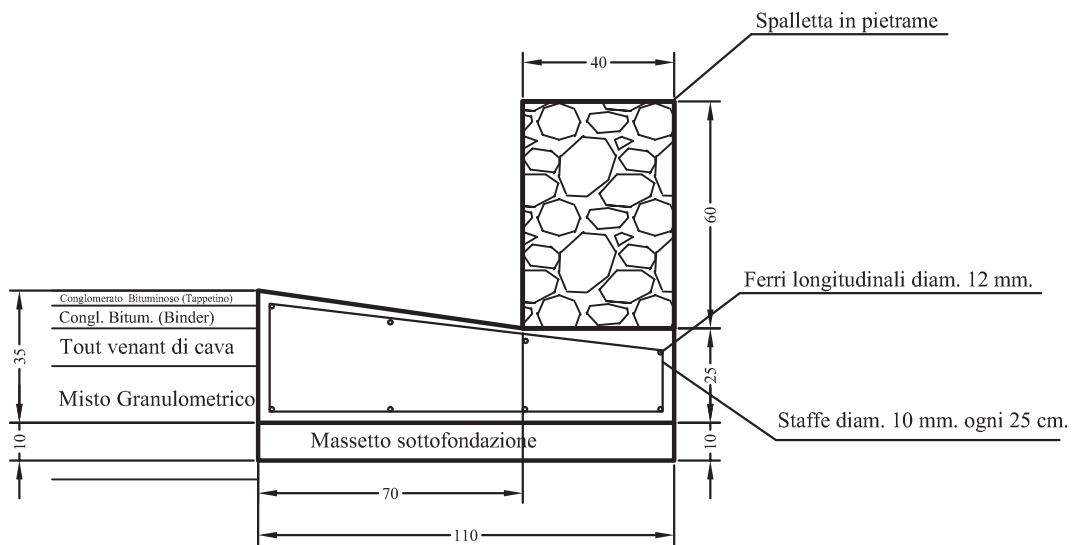
## ESECUTIVO ARMATURA



Staffe diam. 10 mm. ogni 25 cm.



# Particolare cunetta in c.a. con spalletta in pietrame - Scala 1:20

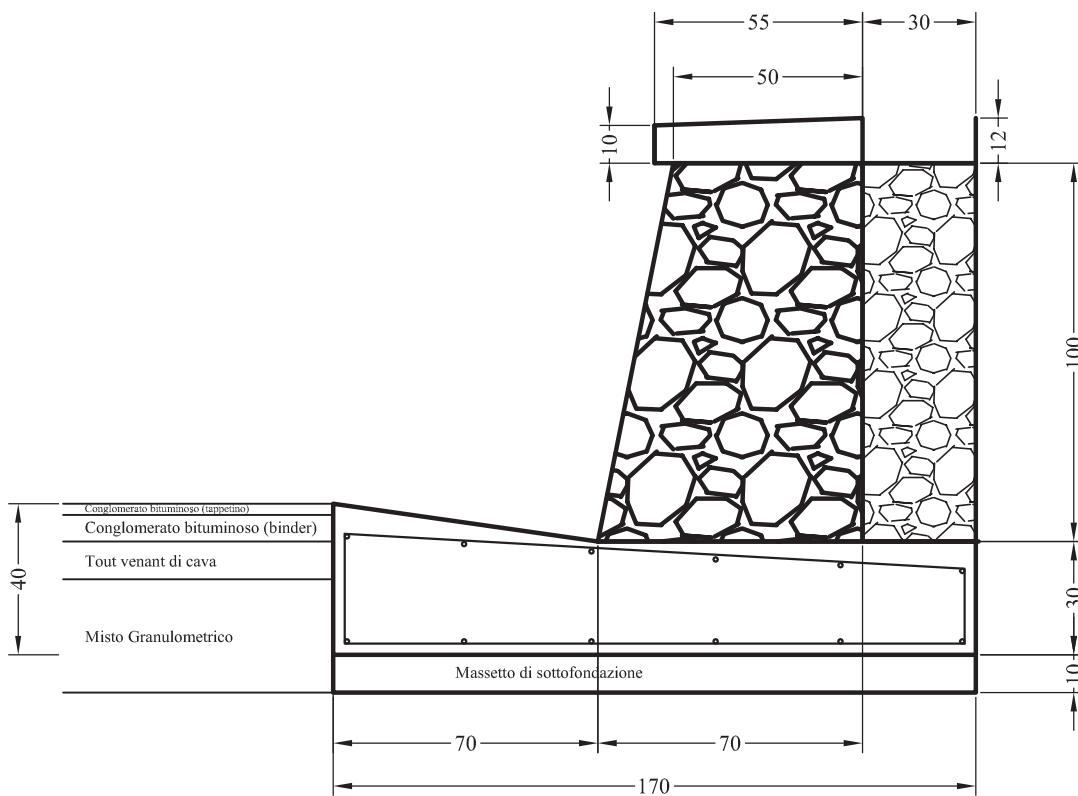


ESECUTIVO ARMATURA

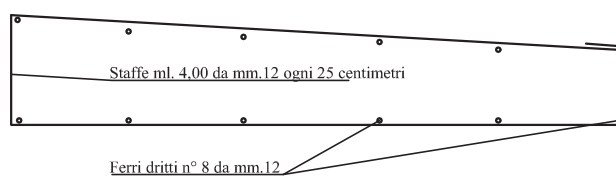


Staffe diam. 10 mm. ogni 25 cm.

# Muretto Para Terra in Pietrame H = cm. 100 - Scala 1 : 20



## ESECUTIVO ARMATURA



# Muretto Para Terra in Pietrame H = cm. 150 - Scala 1 : 20

