



CITTA' METROPOLITANA DI MESSINA

3^ Direzione - Viabilità Metropolitana - 5° Servizio

PROGETTO ESECUTIVO

(Art. 23 comma 8 del D.Lgs. n° 50/2016)

****Patto per lo sviluppo della Città Metropolitana****

Lavori urgenti di rifacimento delle protezioni laterali e di mitigazione rischio caduta massi con costruzione di barriere paramassi sulla S.P. 157 Tortoriciana.

Elaborati:

- | | |
|--------------------------------------------------------------------------------------------------------------------------------------------------------------------------------------------------------------------------------------------------------------|--------------------------------------------------------------------------------------------------------------------------------------------------------------------------------------------------------------------------------------------------------------------------------------------------------------------------------------------------------|
| <ol style="list-style-type: none">1. RELAZIONE TECNICA2. COROGRAFIA3. PLANIMETRIE INTERVENTI4. PLANIMETRIE CATASTALI5. PARTICOLARI OPERE D'ARTE6. VERIFICA BARRIERE PARAMASSI E MANUALE MONTAGGIO | <ol style="list-style-type: none">7. ANALISI PREZZI8. ELENCO PREZZI9. COMPUTO METRICO E QUADRO ECONOMICO10. CRONOPROGRAMMA11. CAPITOLATO SPECIALE D'APPALTO12. P. S. C. E STIMA COSTI SICUREZZA13. PLANIMETRIE VIABILITA' DI CANTIERE14. PIANO DI MANUTENZIONE DELL'OPERA |
|--------------------------------------------------------------------------------------------------------------------------------------------------------------------------------------------------------------------------------------------------------------|--------------------------------------------------------------------------------------------------------------------------------------------------------------------------------------------------------------------------------------------------------------------------------------------------------------------------------------------------------|

PROGETTISTI:

Ing. Rosario.BONANNO

Geom. Gino CASTANO

Geom. Antonino LETIZIA

Messina

18 APR. 2018

Città Metropolitana di Messina - 3° Direzione - 5° Servizio Viabilità
Metropolitano - Nebrodi Occidentali - tel. 090 7761261 - 0907761270 -
0907761253 - mail r.bonanno@cittametropolitana.me.it

VALIDAZIONE PROGETTO

Art. 26 del D.Lgs 50/2016

Verbale in data 21/01/2019

* IL RESPONSABILE DEL PROCEDIMENTO *

ing. Giovanni Lentini

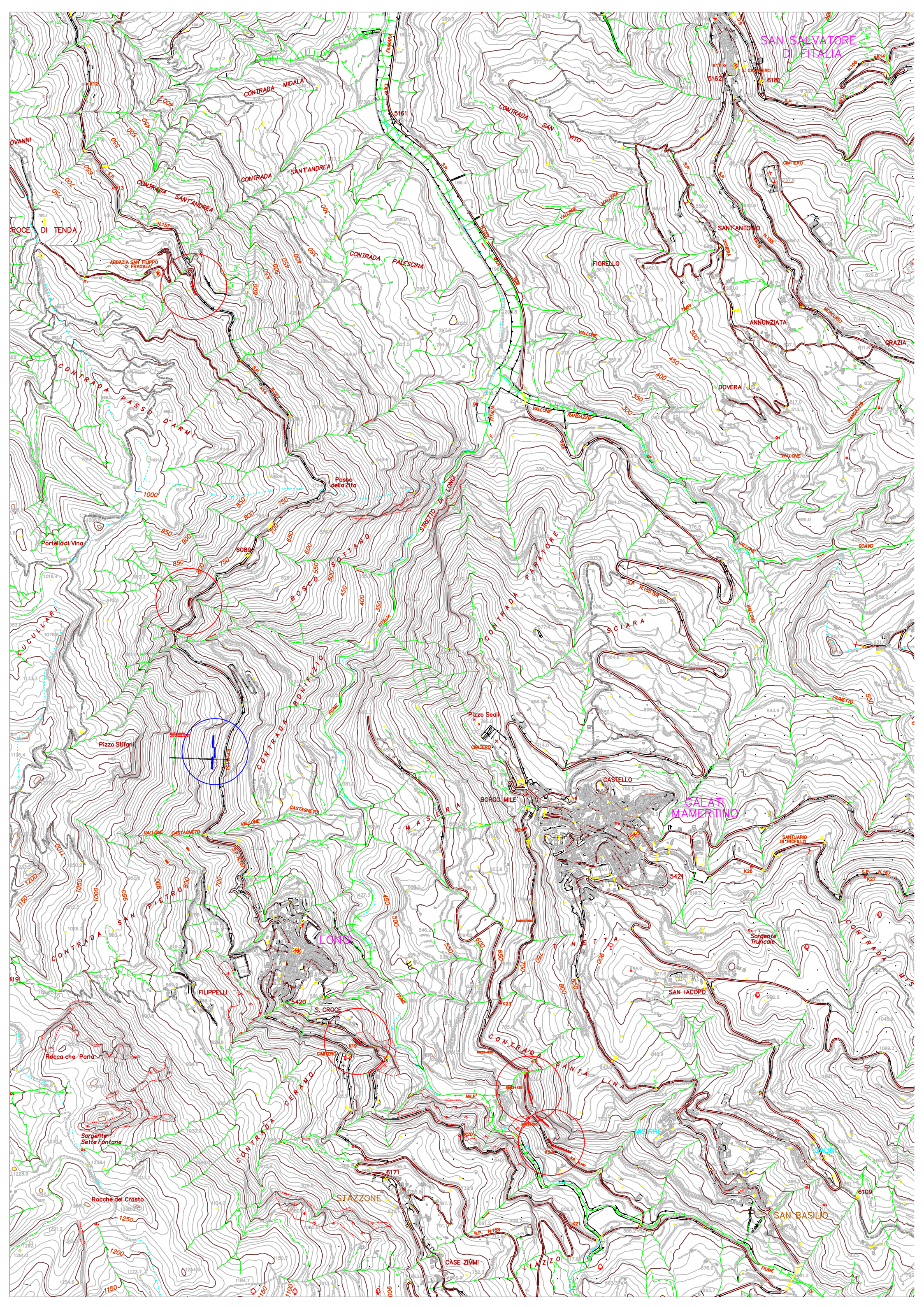
APPROVAZIONE IN LINEA TECNICA

Art. 5, comma 3 L. R. N° 12/2011

PARERE N° 02 del 21/01/2019

IL RESPONSABILE DEL PROCEDIMENTO

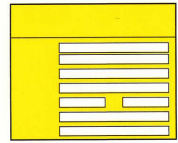
ing. Giovanni LENTINI



Lavori a fianco della banchina

Tavola 60

Tabella lavori
da installare se la durata
supera i sette giorni lavorativi.



Coni / Delineatori
(rif. pagina 71).



Dispositivo luminoso
a luce gialla lampeggiante
installato al di sopra di tutta
la segnaletica.



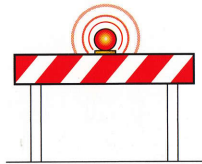
**Segnale passaggio
obbligatorio a sinistra.**



Segnale via libera.



Barriera normale
sormontata da dispositivo
luminoso a luce rossa.



Segnale lavori
da installare in prossimità
del cantiere quando il tratto
di strada interessato sia
più lungo di 100 metri,
sormontato da dispositivo
luminoso a luce rossa.

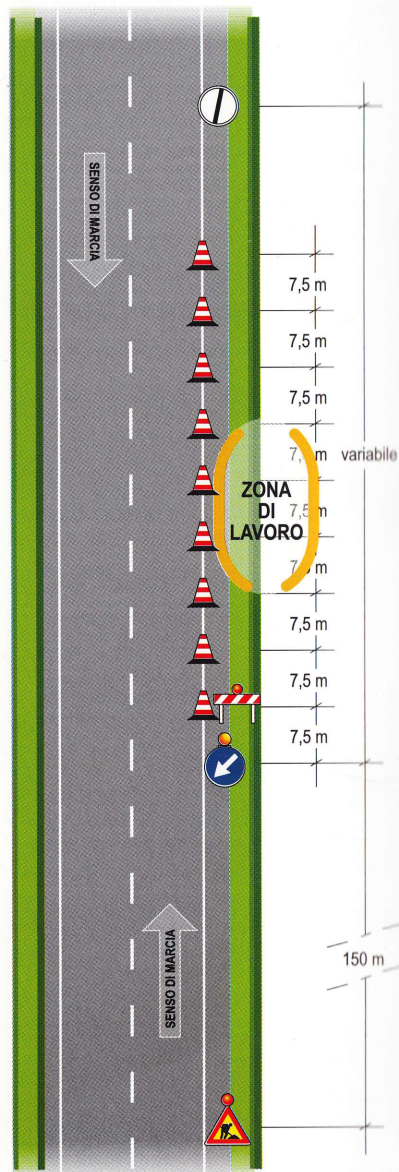
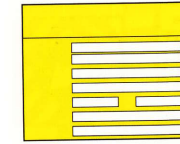


Tavola 61

Tabella lavori
da installare se la durata supera
i sette giorni lavorativi.



Coni / Delineatori
(rif. pagina 71).



Dispositivo luminoso
a luce gialla lampeggiante
installato al di sopra di tutta
la segnaletica.



**Segnale passaggio
obbligatorio a sinistra.**



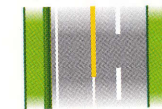
Segnale via libera.



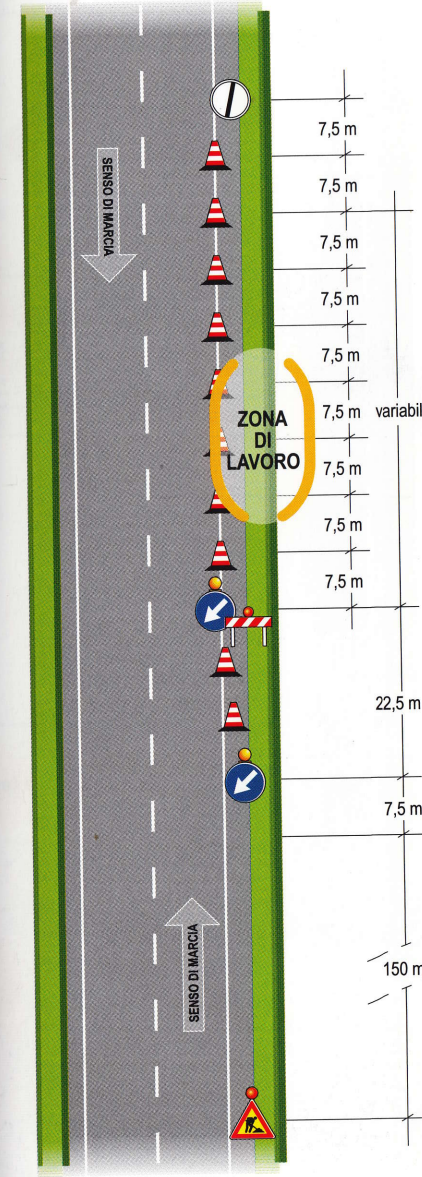
Barriera normale
sormontata da dispositivo
luminoso a luce rossa.



**Segnaletica orizzontale
temporanea** solo per lavori
superiori a sette giorni.



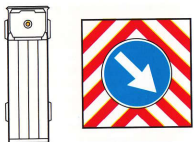
Segnale lavori
da installare in prossimità
del cantiere quando il tratto
di strada interessato sia
più lungo di 100 metri,
sormontato da dispositivo
luminoso a luce rossa.



Cantiere mobile assistito da moviere su strada ad unica carreggiata

Tavola 62

Segnale di passaggio obbligatorio per veicoli operativi montato su veicolo di servizio.

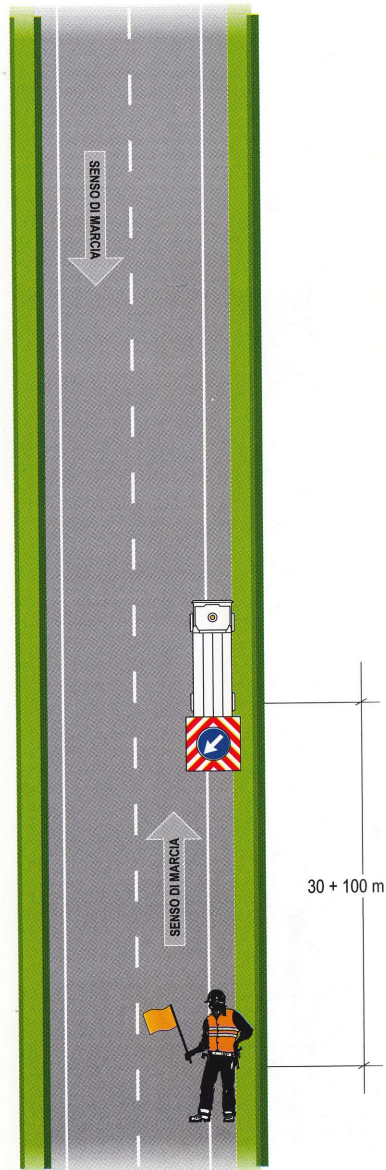


Presenza di un moviere: la distanza tra il moviere ed il veicolo operativo è in funzione della velocità massima ammessa sulla strada.



NOTA

La tipologia di questo cantiere mobile è ammessa esclusivamente per strade interessate da traffico modesto, tale da non richiedere l'istituzione di sensi unici alternati.



Lavori sul margine della carreggiata

Tavola 63

NOTA

Se la sezione disponibile è superiore a 5,60 metri, è possibile il transito nei due sensi di marcia.

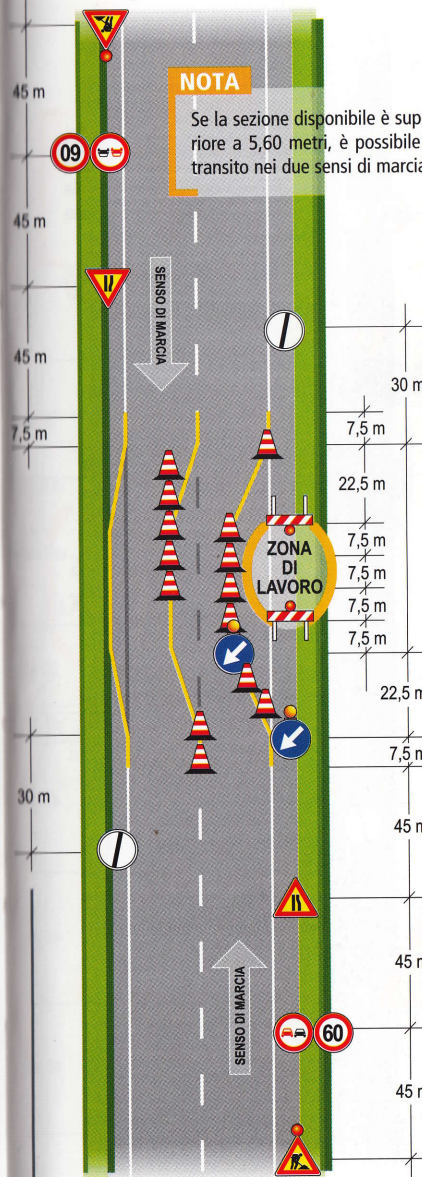


Tabella lavori da installare se la durata supera i sette giorni lavorativi.

Coni / Delineatori (rif. pagina 71).

Segnaletica orizzontale temporanea solo per lavori superiori a sette giorni.

Copertura temporanea della segnaletica orizzontale permanente, per lavori di durata superiore a sette giorni.

Dispositivo luminoso a luce gialla lampeggiante installato al di sopra del segnale passaggio obbligatorio.

Segnale passaggio obbligatorio a sinistra.

Segnale via libera.

Segnali di strettoia asimmetrica a sinistra e a destra.

Barriera normale sormontata da dispositivo luminoso a luce rossa.

Segnali limite massimo di velocità per i veicoli in transito, da posizionarsi sul lato destro della carreggiata.

Segnale divieto di sorpasso.

Segnale lavori da installare in prossimità del cantiere quando il tratto di strada interessato sia più lungo di 100 metri, sormontato da dispositivo luminoso a luce rossa.

Lavori sulla carreggiata con transito a senso unico alternato

Tabella lavori
da installare se la durata supera i sette giorni lavorativi.

Coni / Delineatori
(rif. pagina 71).

Segnaletica orizzontale temporanea solo per lavori superiori a sette giorni.

Dispositivo luminoso a luce gialla lampeggiante installato al di sopra del segnale passaggio obbligatorio.

Segnale passaggio obbligatorio a sinistra.

Segnali dare precedenza e diritto di precedenza nei sensi unici alternati.

Barriera normale sormontata da dispositivo luminoso a luce rossa a delimitazione zona lavori.

Segnali limite massimo di velocità per i veicoli in transito, da posizionarsi sul lato destro della carreggiata.

Segnale divieto di sorpasso.

Segnale via libera.

Segnali di strettoia asimmetrica a sinistra e a destra.

Segnale lavori da installare in prossimità del cantiere quando il tratto di strada interessato sia più lungo di 100 metri, sormontato da dispositivo luminoso a luce rossa.

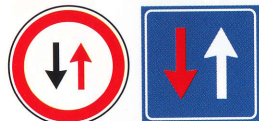
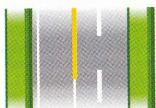
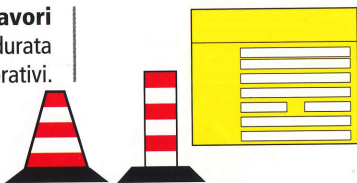
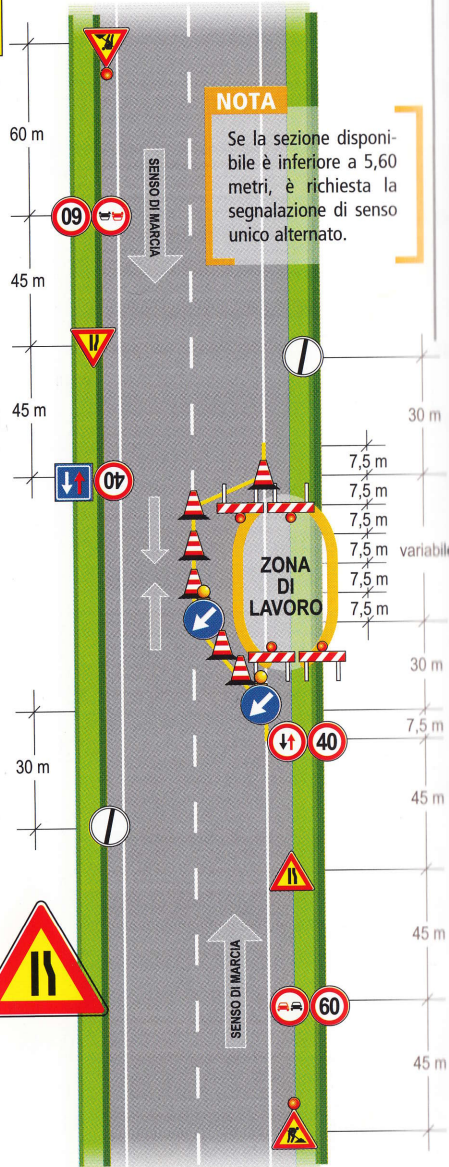


Tavola 64



Lavori sulla carreggiata con transito a senso unico alternato regolato da movieri con palette

Tavola 65

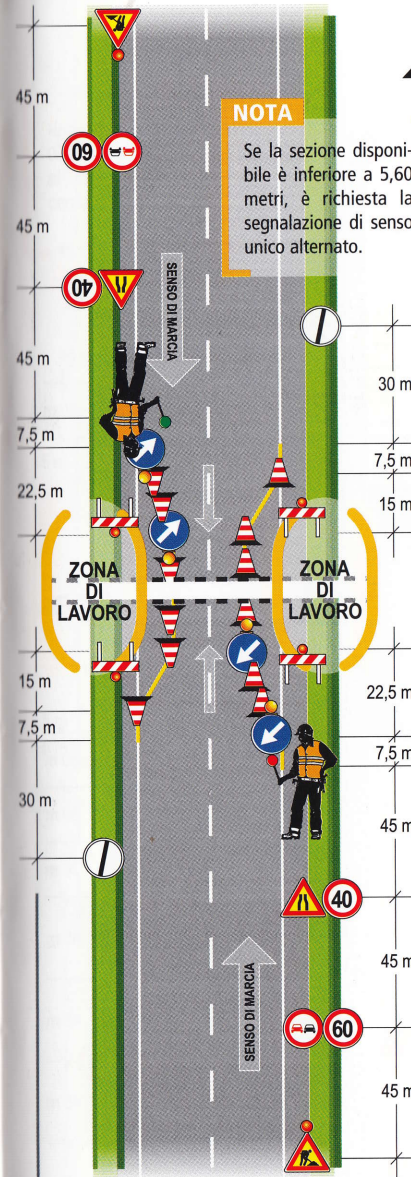


Tabella lavori
da installare se la durata supera i sette giorni lavorativi.

Coni / Delineatori
(rif. pagina 71).

Transito a senso unico alternato regolato con l'ausilio di **due movieri muniti di paletta**.

Segnaletica orizzontale temporanea solo per lavori superiori a sette giorni.

Dispositivo luminoso a luce gialla lampeggiante installato al di sopra dei cartelli di passaggio obbligatorio.

Segnali passaggio obbligatorio a sinistra e a destra.

Segnale di strettoia simmetrica.

Barriera normale sormontata da dispositivo luminoso a luce rossa.

Segnali limite massimo di velocità per i veicoli in transito, da posizionarsi sul lato destro della carreggiata.

Segnale divieto di sorpasso.

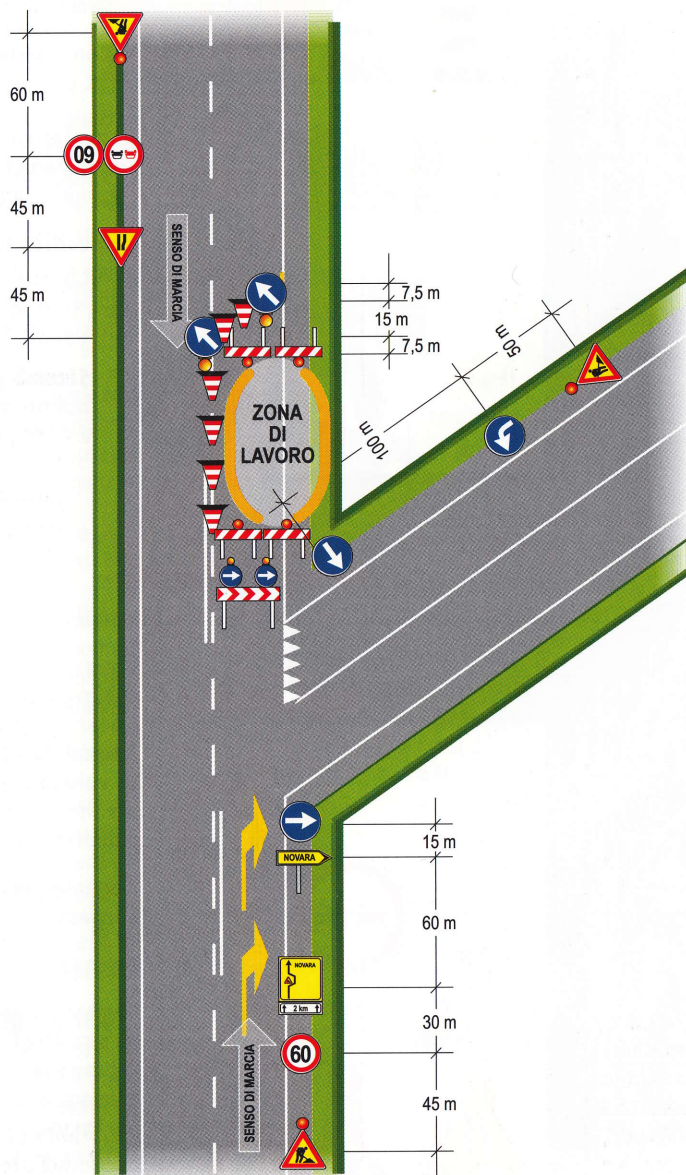
Segnale via libera.

Segnale lavori da installare in prossimità del cantiere quando il tratto di strada interessato sia più lungo di 100 metri, sormontato da dispositivo luminoso a luce rossa.



Deviazione di un senso di marcia su altra strada

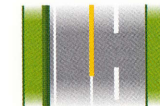
Tavola 68



Coni / Delineatori
(rif. pagina 71).



Segnaletica orizzontale temporanea solo per lavori superiori a sette giorni.



Dispositivo luminoso a luce gialla lampeggiante.



Segnale passaggio obbligatorio a sinistra.



Segnale di preavviso di direzione obbligatoria a sinistra.



Segnali di direzione obbligatoria a sinistra e a destra.



Segnale lavori da installare in prossimità del cantiere quando il tratto di strada interessato sia più lungo di 100 metri, sormontato da dispositivo luminoso a luce rossa.

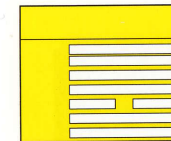


Tabella lavori da installare se la durata supera i sette giorni lavorativi.



Segnale di preavviso di deviazione.



Barriera normale sormontata da dispositivo luminoso a luce rossa a delimitazione zona lavori.



Barriera direzionale.



Segnali limite massimo di velocità per i veicoli in transito, da posizionarsi sul lato destro della carreggiata.



Segnale divieto di sorpasso.



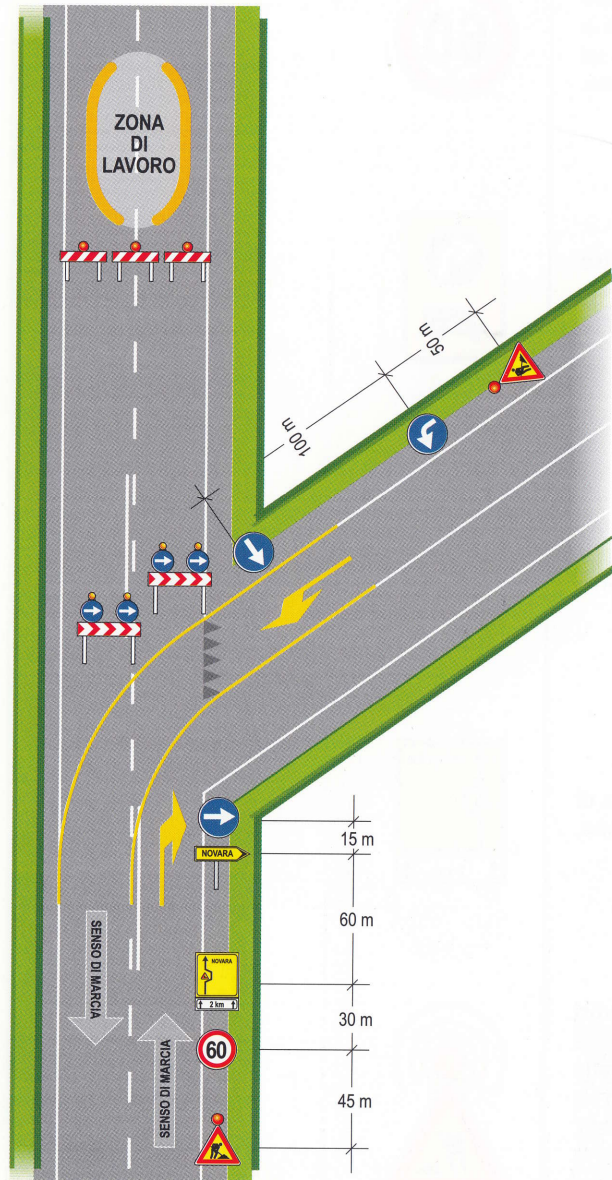
Segnale di direzione.



Segnale di strettoia asimmetrica a sinistra.

Deviazione obbligatoria per chiusura della strada

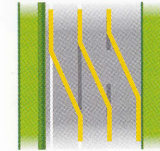
Tavola 70



Segnaletica orizzontale temporanea solo per lavori superiori a sette giorni.



Copertura temporanea della segnaletica orizzontale permanente, per lavori di durata superiore a sette giorni.



Dispositivo luminoso a luce gialla lampeggiante.



Segnale di preavviso di direzione obbligatoria a sinistra.



Segnali di direzione obbligatoria a sinistra e a destra.



Segnale lavori da installare in prossimità del cantiere quando il tratto di strada interessato sia più lungo di 100 metri, sormontato da dispositivo luminoso a luce rossa.

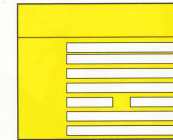
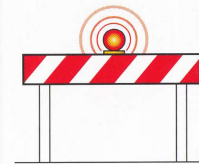


Tabella lavori da installare se la durata supera i sette giorni lavorativi.



Segnale di preavviso di deviazione.



Barriera normale sormontata da dispositivo luminoso a luce rossa a delimitazione zona lavori.



Barriera direzionale.



Segnali limite massimo di velocità per i veicoli in transito, da posizionarsi sul lato destro della carreggiata.



Segnale di direzione.

Cantiere non visibile dietro una curva

Tavola 71

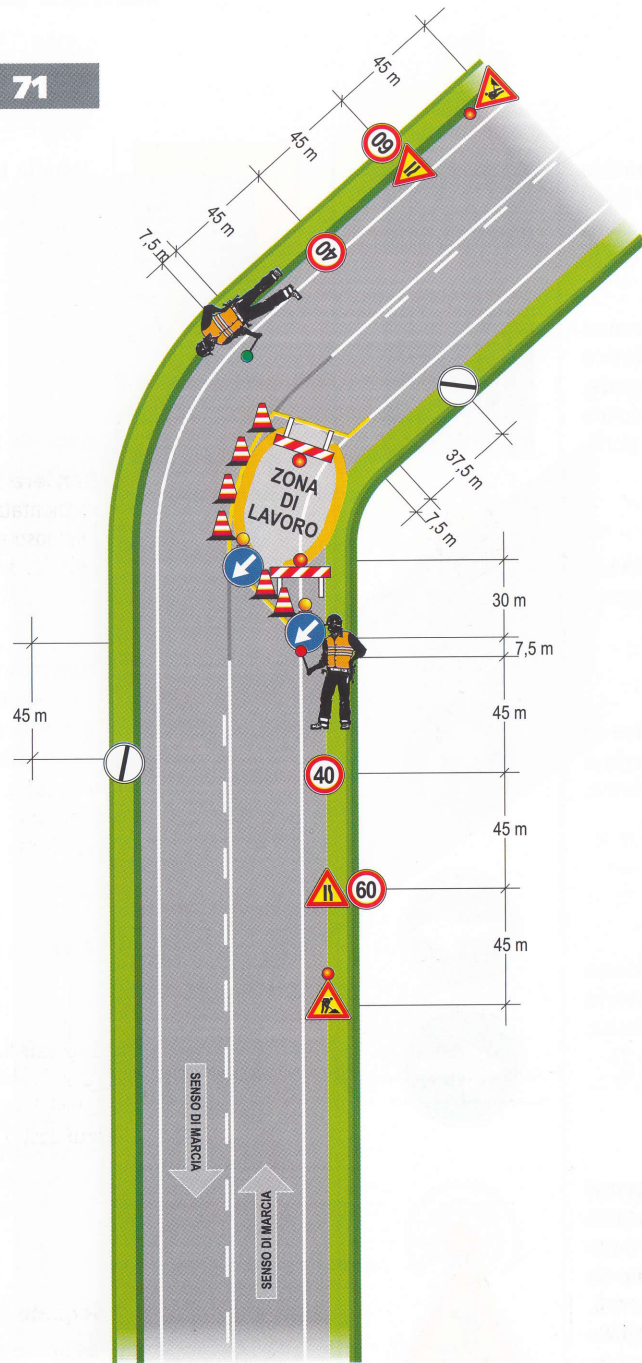
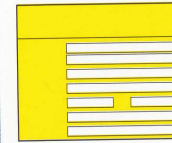


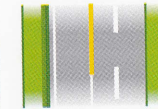
Tabella lavori
da installare se la durata
supera i sette giorni
lavorativi.



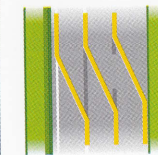
Coni / Delineatori
(rif. pagina 71).



**Segnaletica orizzontale
temporanea** solo per lavori
superiori a sette giorni.



**Copertura temporanea
della segnaletica
orizzontale permanente,**
per lavori di durata
superiore a sette giorni.



Dispositivo luminoso
a luce gialla lampeggiante
installato al di sopra
del segnale passaggio
obbligatorio.



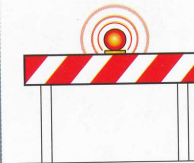
**Segnale passaggio
obbligatorio a sinistra.**



Segnale lavori
da installare in prossimità
del cantiere quando il tratto
di strada interessato sia
più lungo di 100 metri,
sormontato da dispositivo
luminoso a luce rossa.



Transito a senso unico
alternato regolato
con l'ausilio di **due
movieri muniti di
paletta.**



Barriera normale
sormontata da dispositivo
luminoso a luce rossa a
delimitazione zona lavori.



**Segnali di
strettoia asimmetrica**
a sinistra e a destra.



**Segnali limite massimo
di velocità** per i veicoli in
transito, da posizionarsi sul
lato destro della carreggiata.



Segnale via libera.