



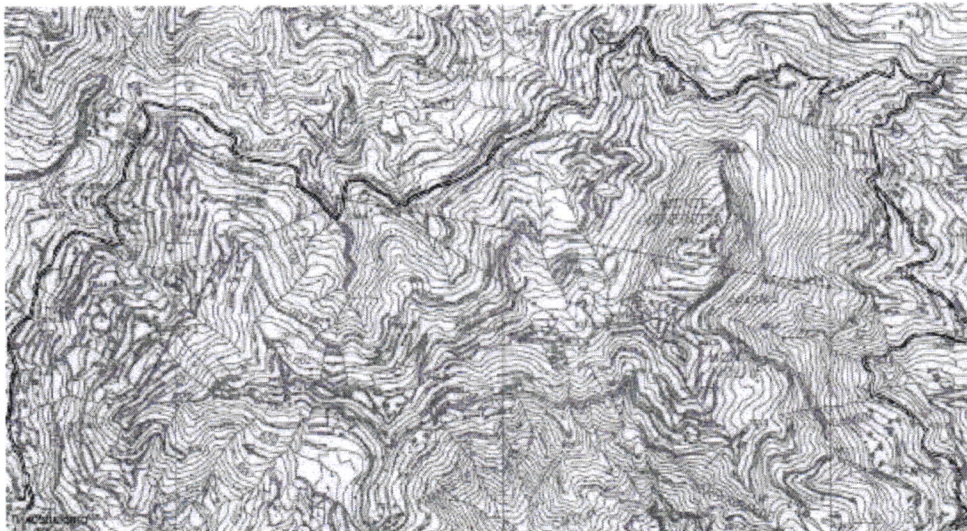
Città Metropolitana di Messina

III^a Direzione - Viabilità Metropolitana
2° Servizio - Distretto Costa Jonica

O.C.D.P.C. n° 340 del 9 Maggio 2016: Interventi urgenti sulla S.P. 19 ricadente nel territorio del Comune di Casalvecchio Siculo. **COD.340-C32**

PROGETTO ESECUTIVO

ESECUTIVI MURI IN C.A.



Progettisti: Ing. Giovanni LENTINI - Geom. Giovanni PINTO - Geom. Pasquale CHIAIA

Direttore dei Lavori: Ing. Giovanni LENTINI

Direttore Operativo: Geom. Giovanni PINTO

Ispettore di Cantiere: Geom. Pasquale CHIAIA

Visti ed approvazioni

Il Responsabile Unico del Procedimento
Ing. Rosario BONANNO

Il Dirigente:
Arch. Vincenzo GITTO

TAVOLA N° 8

Materiali: CLS: C25/30 Acciaio: B450C

31



ARMATURA MURO scala 1:20

