



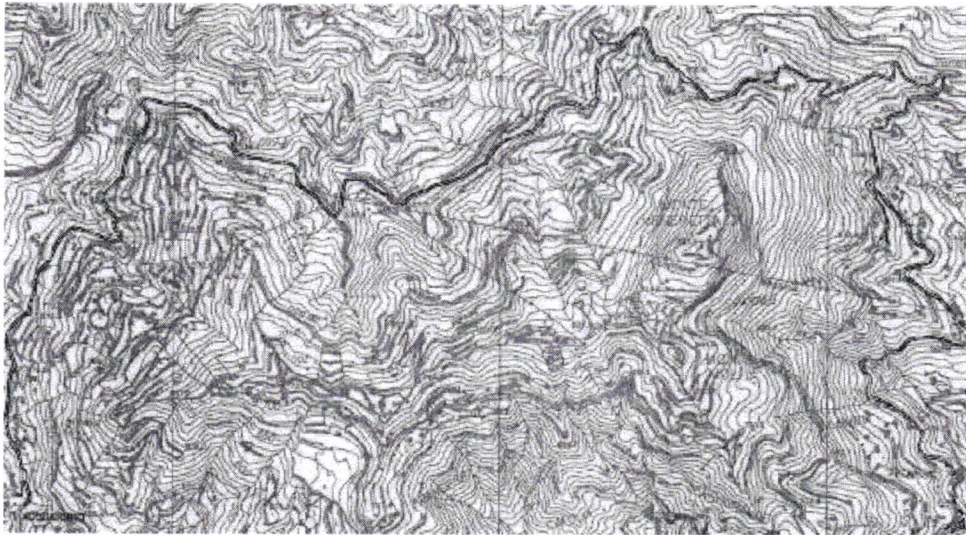
## Città Metropolitana di Messina

III<sup>a</sup> Direzione - Viabilità Metropolitana  
2° Servizio - Distretto Costa Jonica

**O.C.D.P.C. n° 340 del 9 Maggio 2016:** Interventi urgenti sulla S.P. 19 ricadente nel territorio del Comune di Casalvecchio Siculo. **COD.340-C32**

### PROGETTO ESECUTIVO

#### PROFILO A-A DI PROGETTO



Progettisti: Ing. Giovanni LENTINI - Geom. Giovanni PINTO - Geom. Pasquale CHIAIA

Direttore dei Lavori: Ing. Giovanni LENTINI

Direttore Operativo: Geom. Giovanni PINTO

Ispettore di Cantiere: Geom. Pasquale CHIAIA

Visti ed approvazioni

Il Responsabile Unico del Procedimento  
Ing. Rosario BONANNO

31 MAG. 2017

Il Dirigente:  
Arch. Vincenzo GITTO

TAVOLA N° 6

Materiali: CLS: C25/30 Acciaio: B450C



# PROFILO A-A DI PROGETTO

