



# CITTA' METROPOLITANA DI MESSINA

III DIREZIONE - VIABILITA' METROPOLITANA

## MINISTERO DELLE INFRASTRUTTURE E DEI TRASPORTI

Piano dei finanziamenti  
ai sensi del D.M. n. 49 del 16/02/2018

### LAVORI DI MANUTENZIONE STRAORDINARIA PER MIGLIORARE I LIVELLI DI SICUREZZA LUNGO LE SS. PP. 1 - 7 - 95 - 96dir - 97a - 97b - 97c - 100 - 100bis - 110a - 111 - 112dir - 112bis (Annualità 2020)

Codice Progetto: 03603.19.ME

**PROGETTO ESECUTIVO**  
(art.23 comma 8 del D.L.gs n.50/2016)

ALLEGATI :

- RELAZIONE TECNICA
- ELABORATI GRAFICI
- PARTICOLARI COSTRUTTIVI
- ANALISI NUOVI PREZZI
- COMPUTO METRICO ESTIMATIVO
- STIMA O.A.P. (Oneri Aziendali Presunti)
- STIMA COSTI DELLA MANODOPERA
- CRONOPROGRAMMA DEI LAVORI
- QUADRO ECONOMICO DELL'OPERA
- ELENCO PREZZI UNITARI
- CAPITOLATO SPECIALE D'APPALTO E SCHEMA DI CONTRATTO
- PIANO DI SICUREZZA E COORDINAMENTO e ANTICONTAGIO DA COVID 19
- PIANO DI MANUTENZIONE

MESSINA : 06.07.2020

PROGETTISTI :

Ing. Antonino SCIUTTERI

Geom. Rosario CANNAVO'

Geom. Robert COPPOLA

Geom. Onofrio TRIMARCHI

Approvazione in linea tecnica del R.U.P. ai sensi  
dell'art.5 comma 3 L.R. n.12/2011 così come  
modificato dall'art.24 L.R. 8/2016

PARERE n°

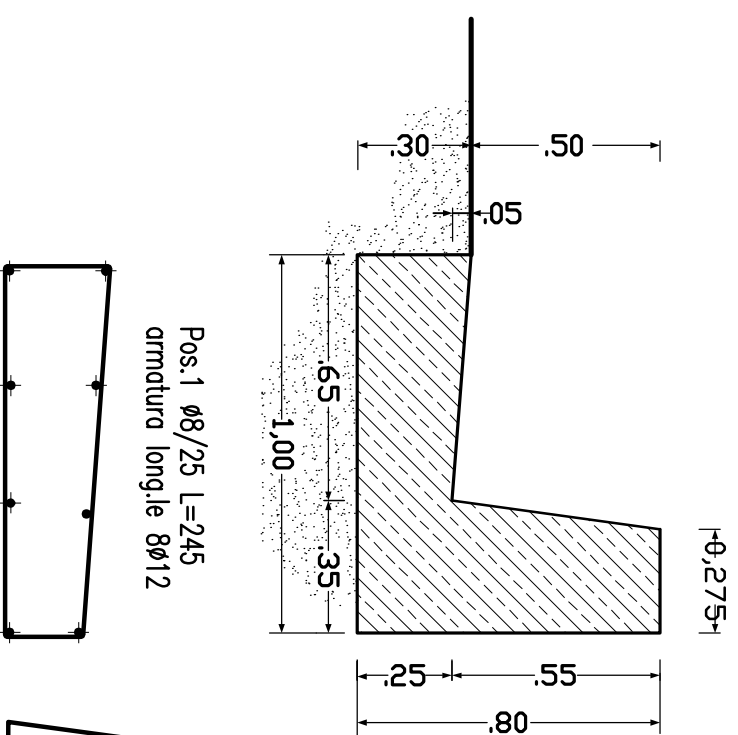
47

del

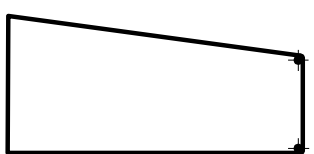
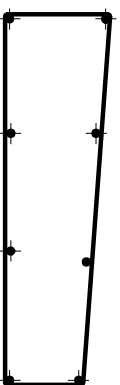
29/07/2020

IL R.U.P.

(Arch. Francesco ORSI)

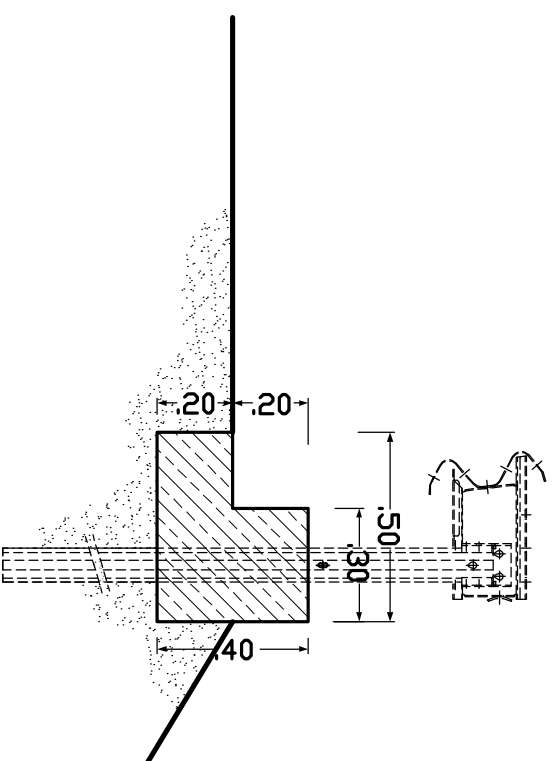


Pos.1  $\phi 8/25$  L=245  
armatura long.le  $8\phi 12$

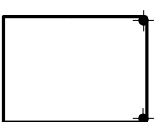
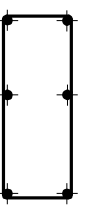


Pos.3  $\phi 8/25$  L=225  
armatura long.le  $2\phi 12$

CUNETTA CON SPALLETTA IN C.A. H=50cm

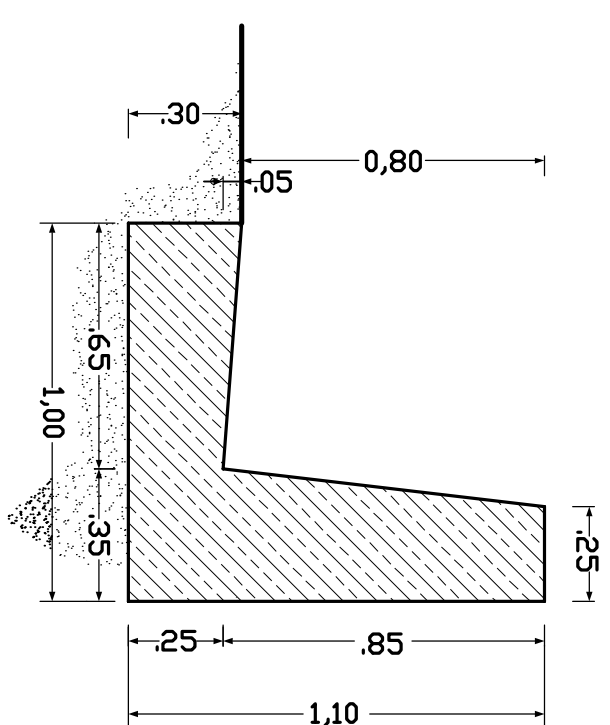


Pos.5  $\phi 8/25$  L=125  
armatura long.le  $6\phi 8$

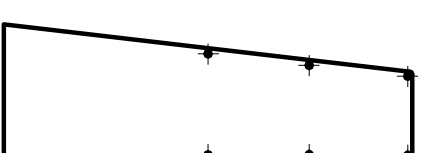
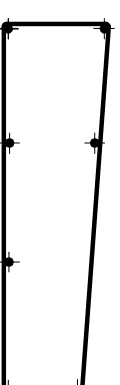


Pos.6  $\phi 8/25$  L=115  
armatura long.le  $2\phi 8$

CIGLIONETTO IN C.A.

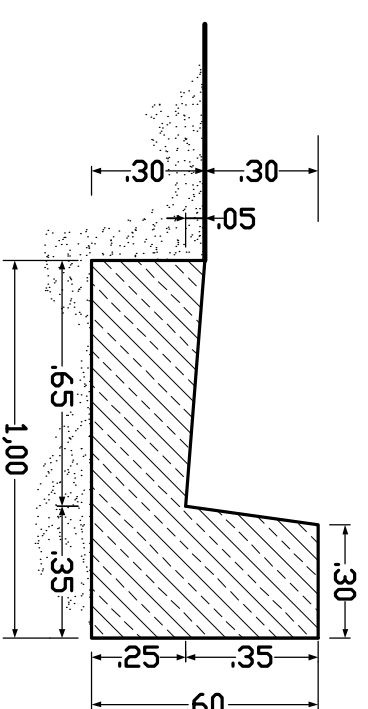


Pos.1  $\phi 8/25$  L=245  
armatura long.le  $8\phi 12$

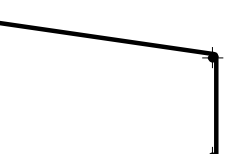
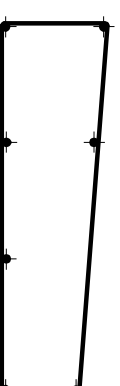


Pos.4  $\phi 8/25$  L=245  
armatura long.le  $6\phi 12$

CUNETTA CON SPALLETTA IN C.A. H=80cm

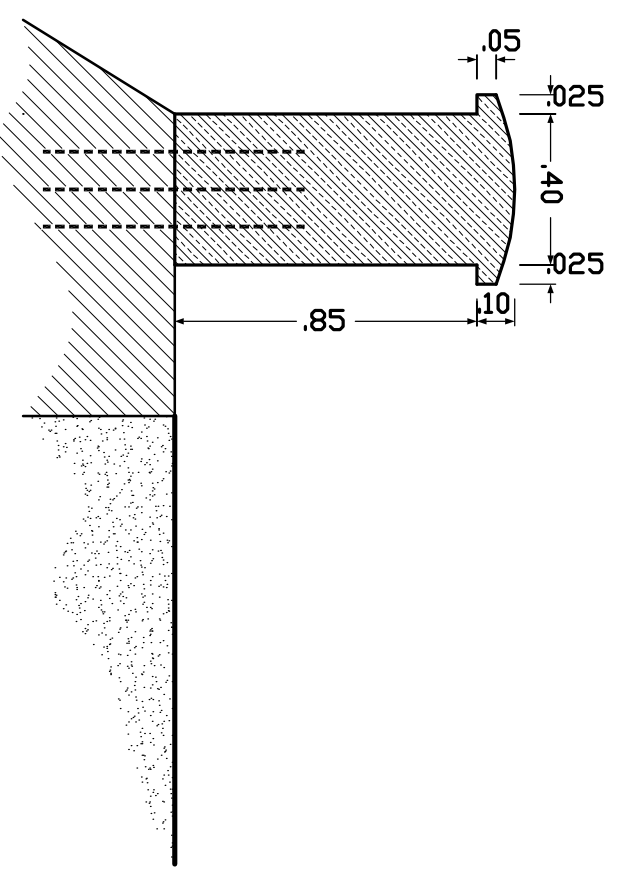
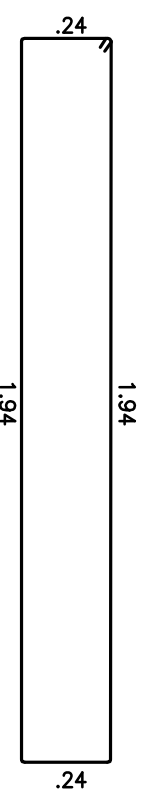
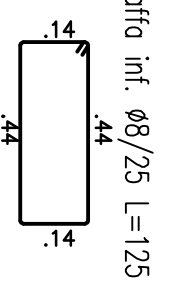
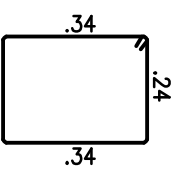
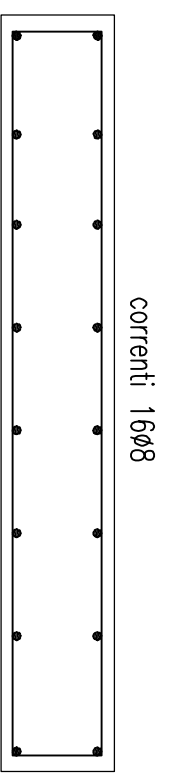
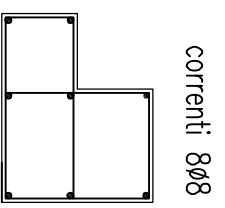
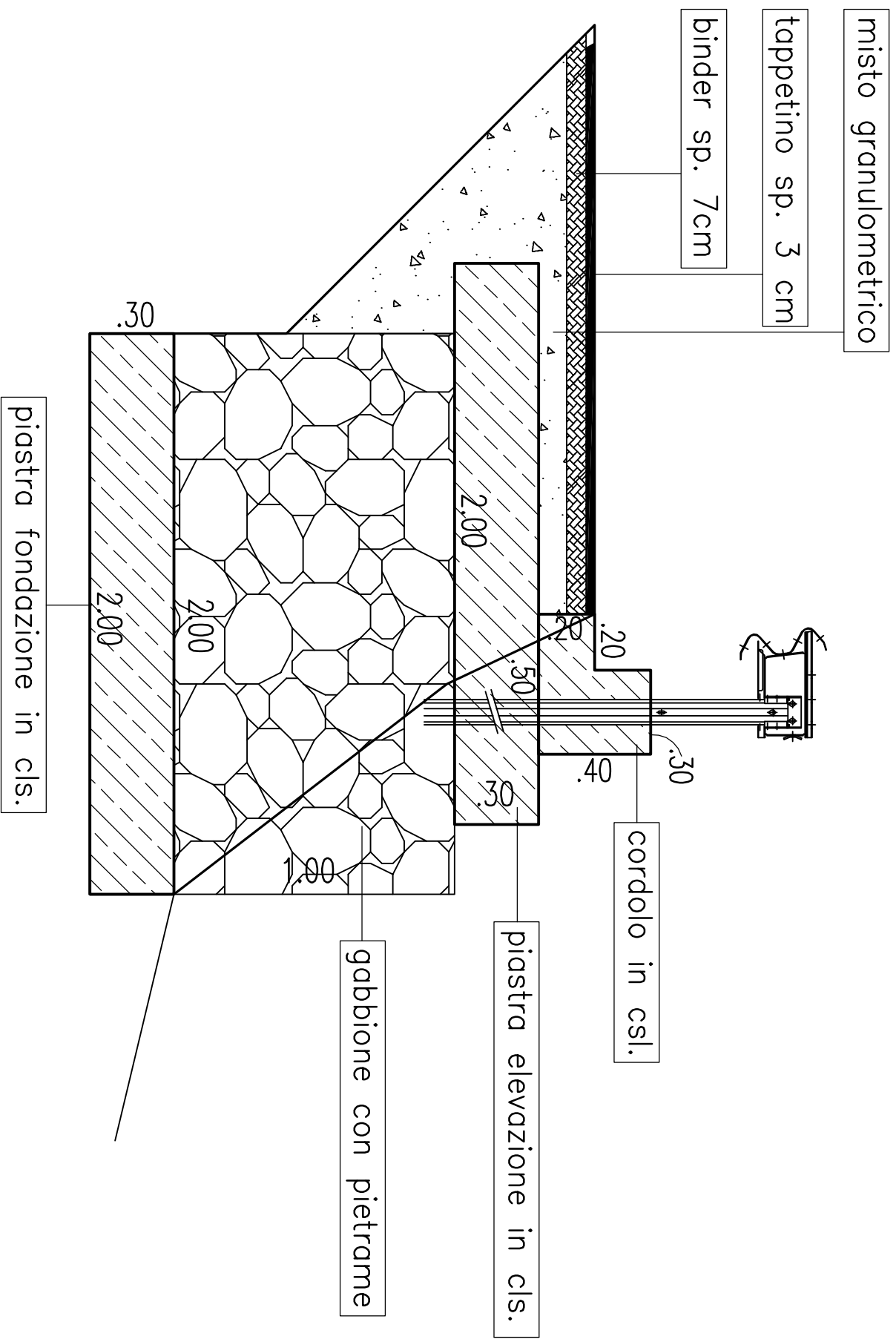


Pos.1  $\phi 8/25$  L=245  
armatura long.le  $7\phi 12$

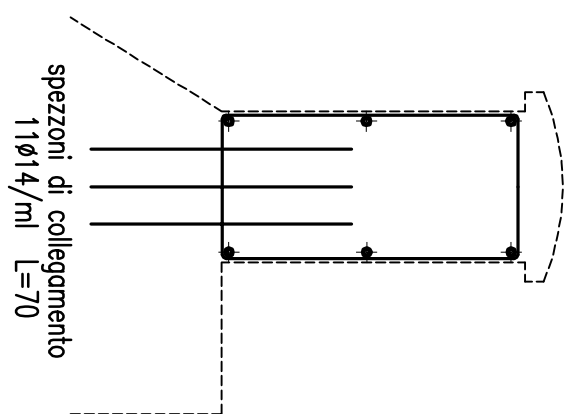


Pos.2  $\phi 8/25$  L=185  
armatura long.le  $2\phi 12$

CUNETTA CON SPALLETTA IN C.A. H=30cm



Pos. 1 Ø8/25 L=245  
armatura lunghe 6Ø14

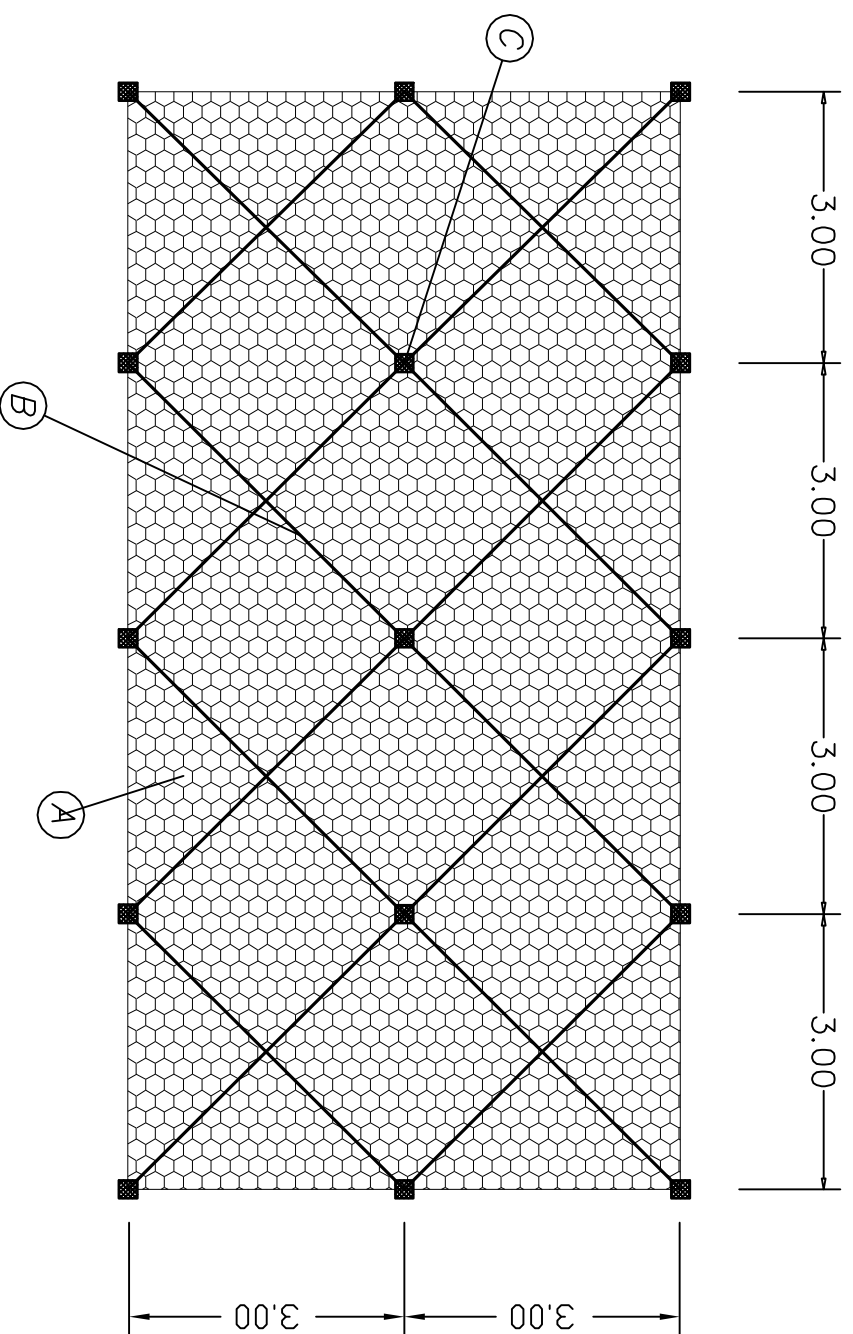


PARAPETTO - ( SP.111 "DI FRASSANI" )  
scala 1:20

RICOSTRUZIONE PIANO VIABILE - ( SP.1 " DI MOJO ALCANTARA" )  
scala 1:50

14.2<sup>TM</sup> PARTICOLARI COSTRUTTIVI  
GABBIONATE - PARAPETTI

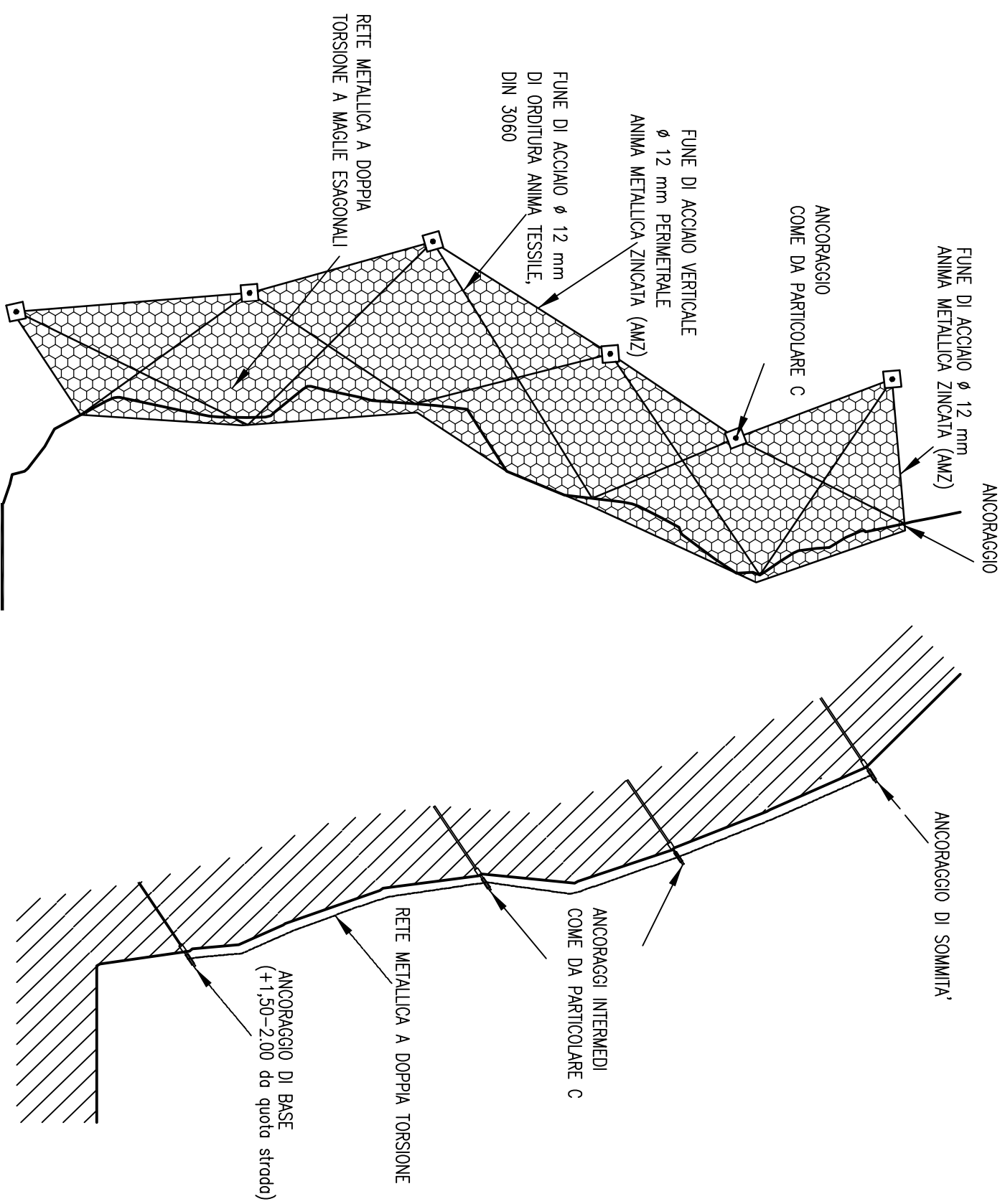
VISTA FRONTALE DEI TELI DI RETE METALLICA CON AGGIUNTA  
DI FUNI DI ACCIAIO D'ORDITURA CON ANDAMENTO DIAGONALE



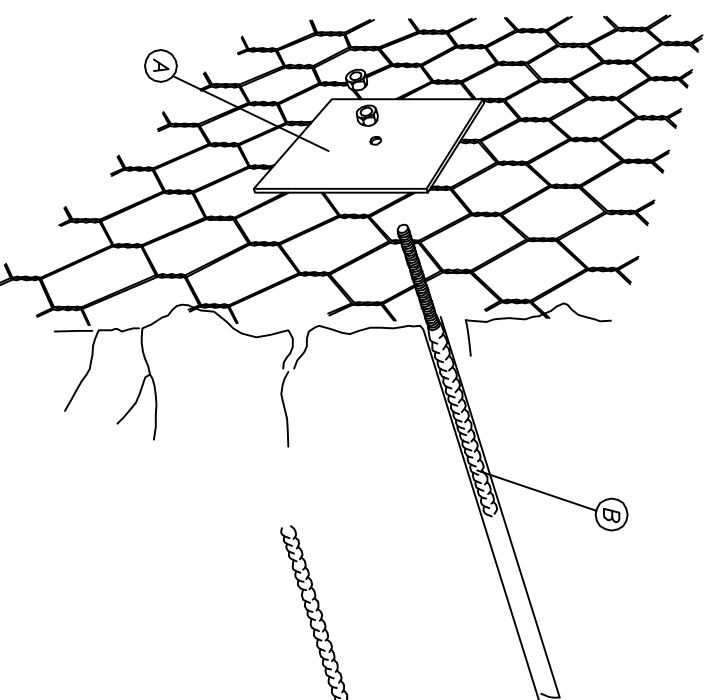
**(A)** RETE METALLICA A DOPPIA TORSIONE  
CON MAGLIA TIPO 8x10 E FILO  $\phi$  2.7/3.7 mm

**(B)** FUNE DI ACCIAIO  $\phi$  12 mm  
(AMZ) ANIMA METALLICA ZINCATA

**(C)** ANCORAGGI DELLA RETE METALLICA DA  
SISTEMARE IN RAGIONE DI 1 OGNI 5,45 mq  
E CON LUNGHEZZA TALE DA IMMORSARSI  
NEL SUBSTRATO INALTERATO

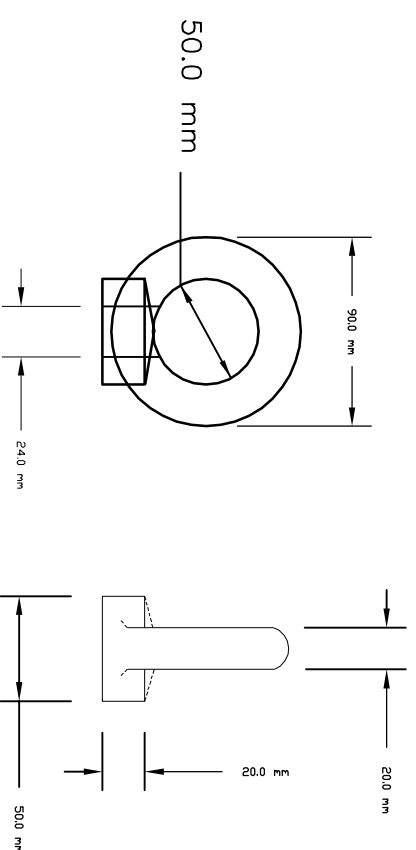


RETE METALLICA A DOPPIA TORSIONE IN ADERENZA FISSATA  
CON TASSELLI O BARRE CON PIASTRE  
PARTICOLARE C

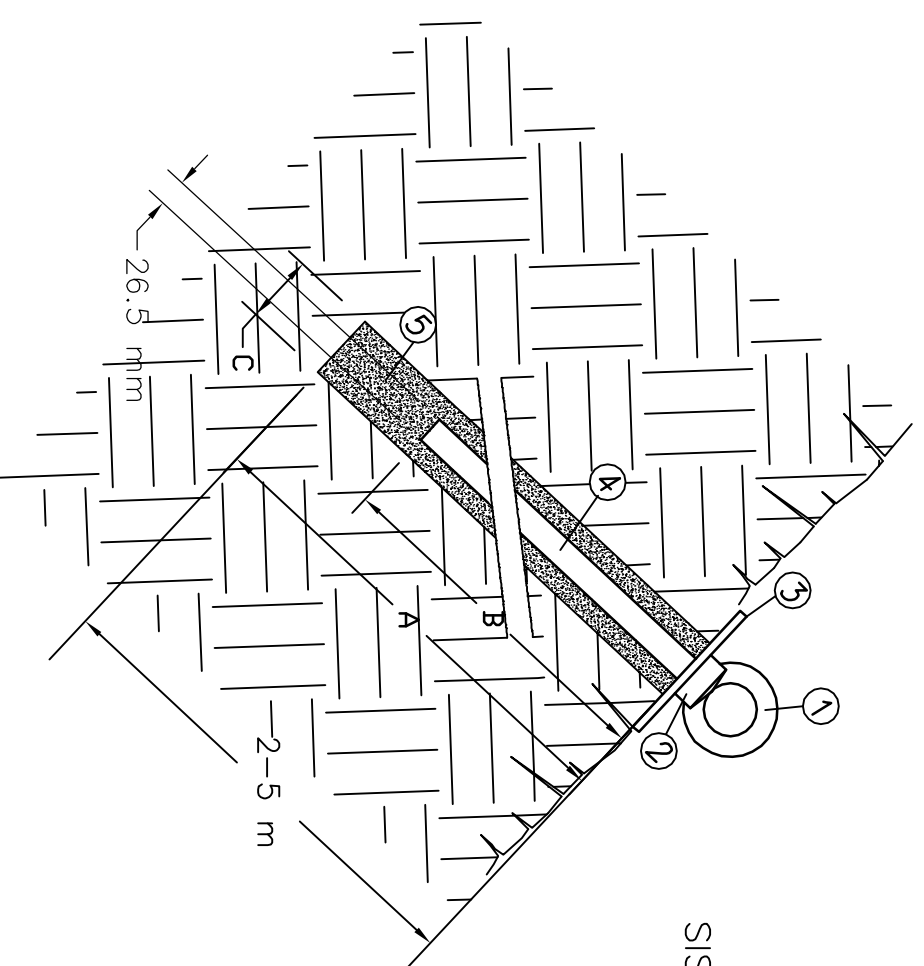


- Ⓐ PIASTRA METALLICA ZINCATI DI RIPARTIZIONE
- Ⓑ BARRA FILETTATA IN ACCIAIO B450C

CARATTERISTICHE DEI GOLFARI  
IN ACCIAIO GALVANIZZATO



- ① GOLFARE GALVANIZZATO
- ② DISPOSITIVO DI BLOCCAGGIO
- ③ PIASTRA DI RIPARTIZIONE 15x18 cm sp.8 mm
- ④ BARRA DI ACCIAIO B450C
- ⑤ BOIACCA DI CEMENTO ANTIRITIRO
- Ⓐ LARGHEZZA FORO 2,5-4,2 cm
- Ⓑ LARGHEZZA BARRA 2-3,2 cm
- Ⓒ DIAMETRO PERFORAZIONE 40,0 mm



SISTEMI DI ANCORAGGIO IN PARETE  
PARTICOLARE C