

# CITTÀ METROPOLITANA DI MESSINA

III DIREZIONE “VIABILITÀ METROPOLITANA”

## PATTO PER LO SVILUPPO DELLA CITTA' METROPOLITANA DI MESSINA


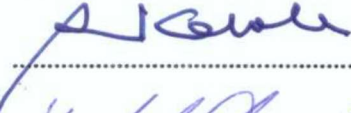
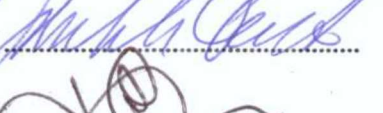
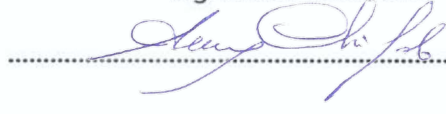
“Lavori di messa in sicurezza e consolidamento del piano viabile sulle strade provinciali n. 95 di S. Marco e n. 96 di S. Basilio”.

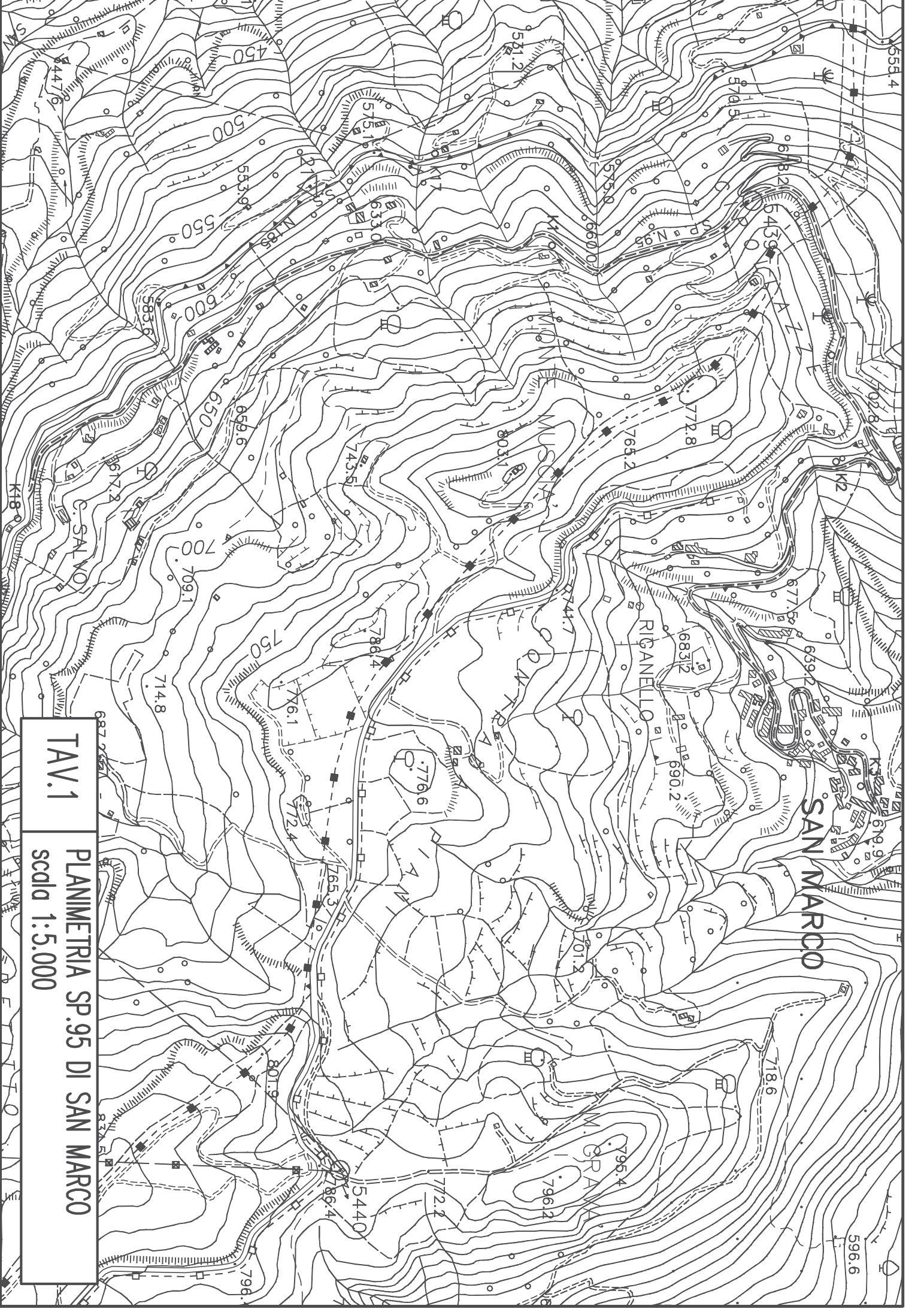
CUP: B97H17000340001

PROGETTO AGGIORNATO AL D.P.C.M. 26/04/2020 “EMERGENZA COVID-19”

<p><b>ALLEGATI :</b></p> <ol style="list-style-type: none"><li>1. RELAZIONE TECNICA</li><li>2. <b>PLANIMETRIE</b></li><li>3. PARTICOLARI COSTRUTTIVI</li><li>4. ANALISI PREZZI</li><li>5. COMPUTO METRICO ESTIMATIVO</li><li>6. STIMA OAP (ONERI AZIENDALI PRESUNTI)</li><li>7. STIMA COSTI MANODOPERA</li><li>8. CRONOPROGRAMMA DEI LAVORI</li></ol>	<ol style="list-style-type: none"><li>9. QUADRO TECNICO ECONOMICO</li><li>10. ELENCO PREZZI</li><li>11. CAPITOLATO SPECIALE D'APPALTO E SCHEMA DI CONTRATTO</li><li>12. PIANO DI SICUREZZA E COORDINAMENTO E ANTICONTAGIO DA COVID-19</li><li>13. PIANO DI MANUTENZIONE</li></ol>
---	---

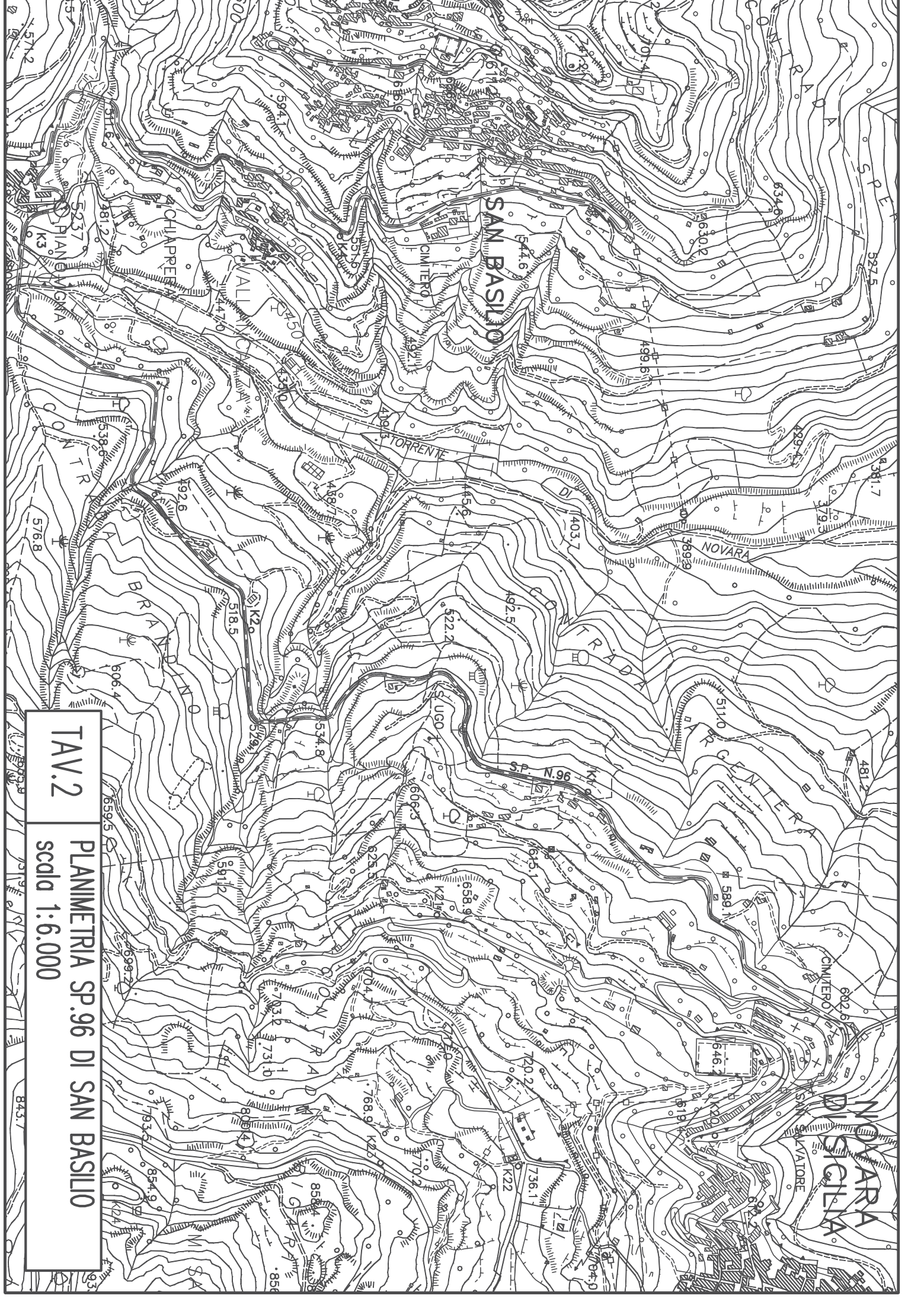
Progetto in data 29/01/2018 Aggiornato COVID 17/07/2020

<p><b>I PROGETTISTI:</b></p> <p>Ing. A. SCIUTTERI </p> <p>Geom. R. CANNAVO' </p> <p>Geom. R. COPPOLA </p> <p>Geom. M. QUARTO </p> <p>Geom. O. TRIMARCHI </p>	<p><b>VISTI E APPROVAZIONI:</b></p> <p>Approvazione in linea tecnica del R.U.P. ai sensi dell'art.5 comma 3 L.R. n.12/2011 così come modificato dall'art. 24 della L.R. 8/2016</p> <p>PARERE n° 19 del 22/05/2018</p> <p>IL R.U.P.</p> <p>Ing. ANNA CHIOFALO </p>
---	---



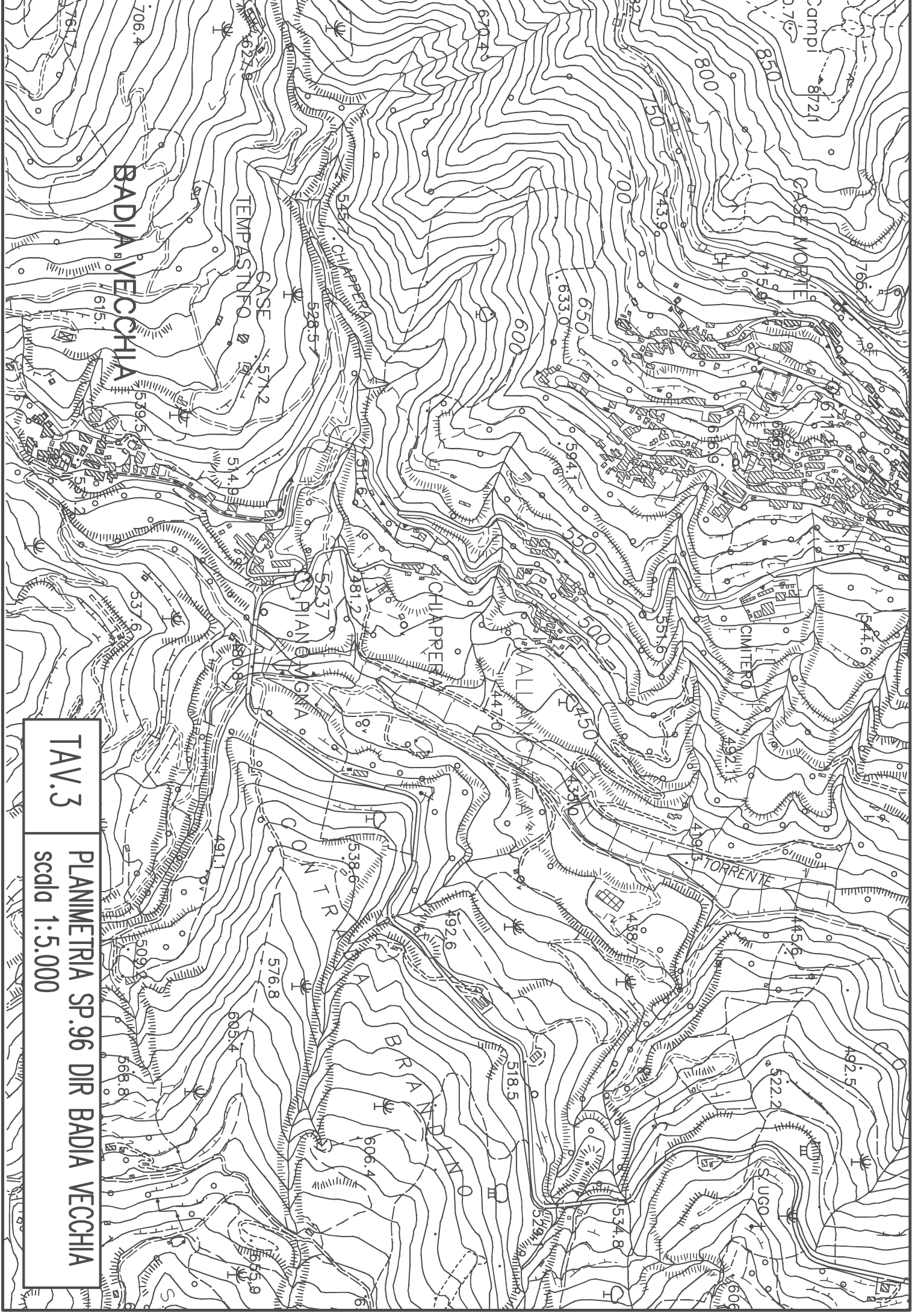
TAV.1  
PLANIMETRIA SP.95 DI SAN MARCO  
Scdla 1:5.000





TAV.2  
PLANIMETRIA SP.96 DI SAN BASILIO  
Scalò 1:6.000

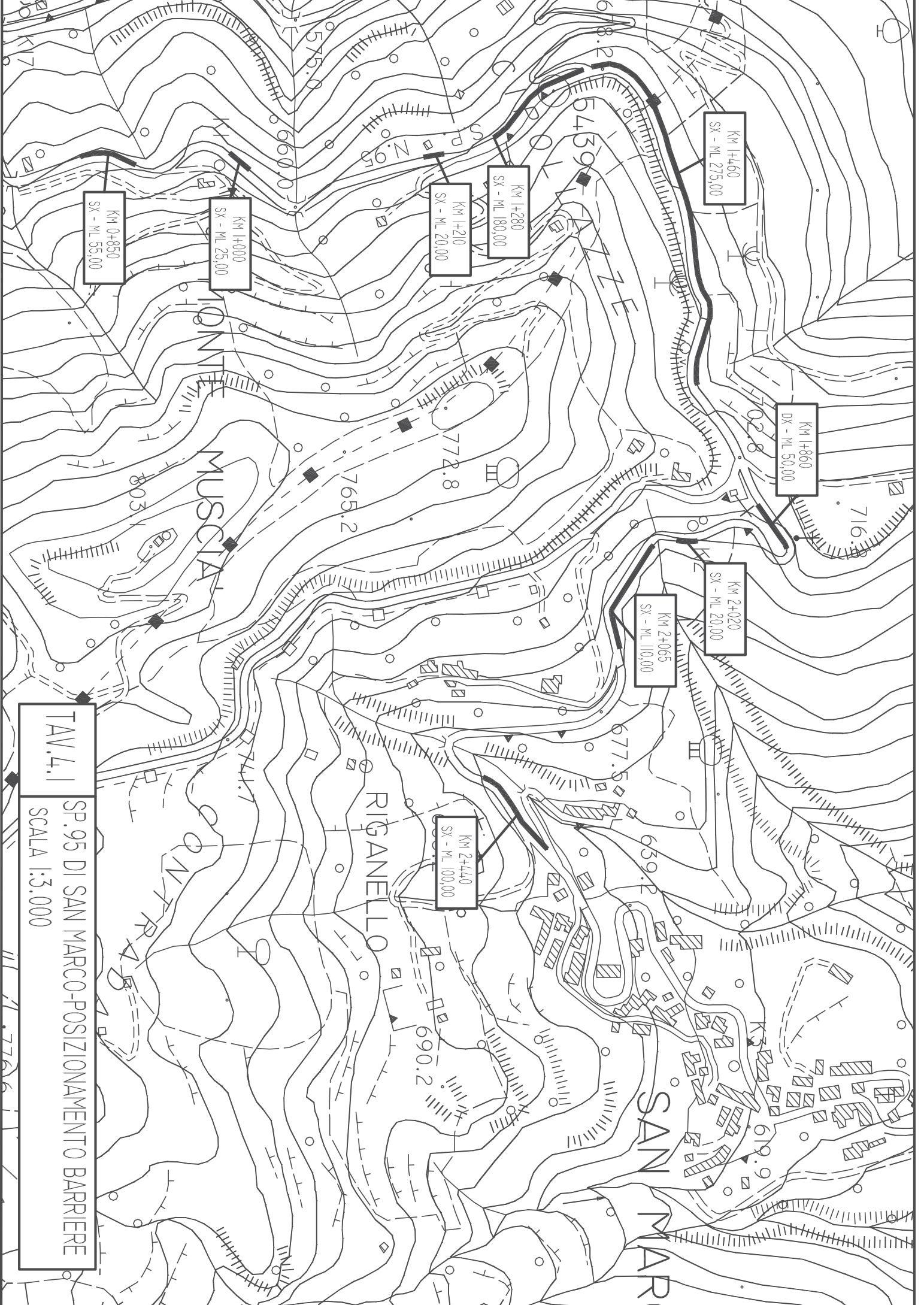




TAV.3

PLANIMETRIA SP.96 DIR BADIA VECCHIA  
Scala 1:5.000





TAV.4.1  
SP.95 DI SAN MARCO-POSIZIONAMENTO BARRIERE  
SCALA 1:3.000

KM 0+850  
SX - ML 55,00

KM 1+000  
SX - ML 25,00

KM 1+210  
SX - ML 20,00

KM 1+280  
SX - ML 180,00

KM 1+460  
SX - ML 275,00

KM 1+860  
DX - ML 50,00

KM 2+020  
SX - ML 20,00

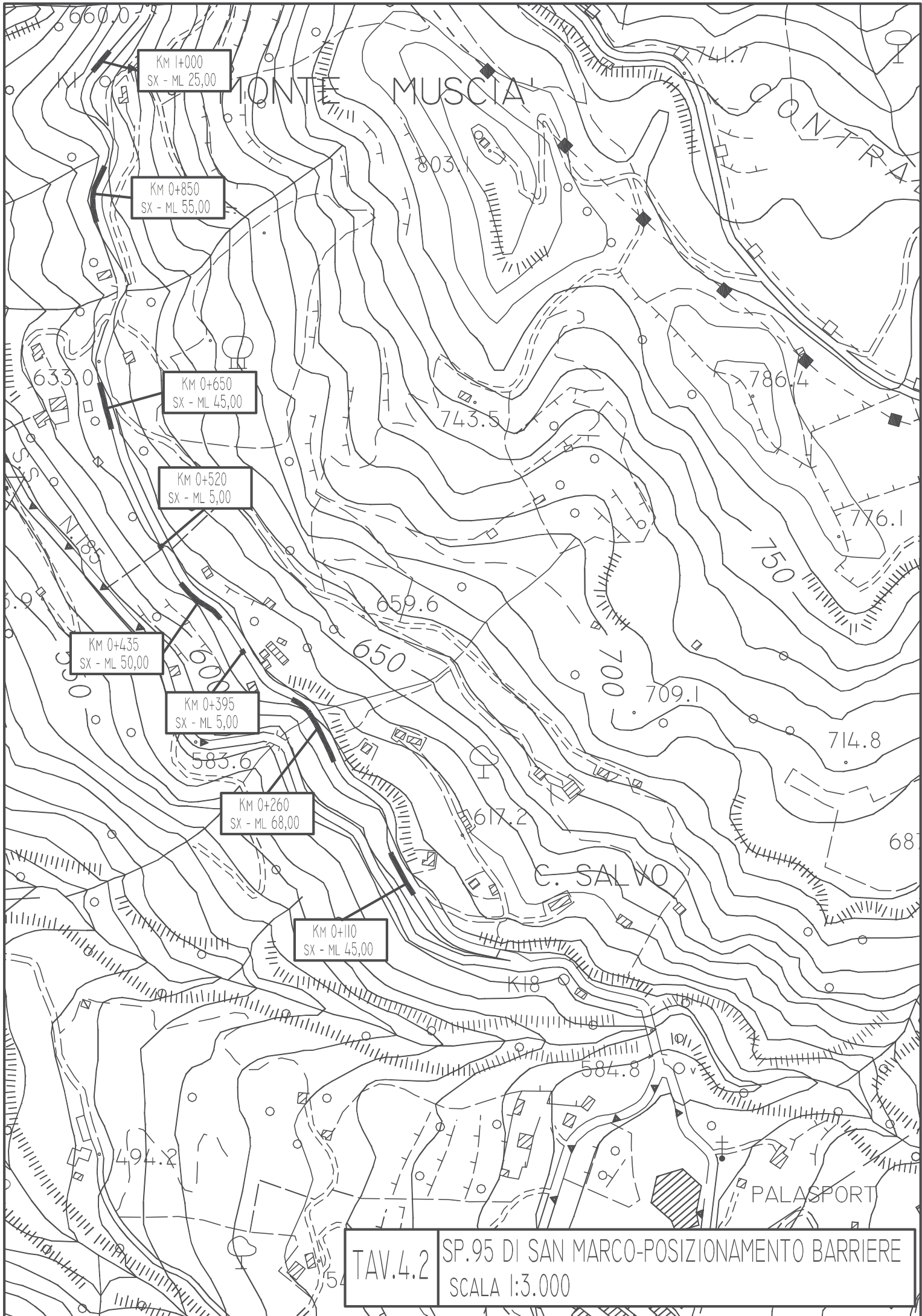
KM 2+065  
SX - ML 110,00

KM 2+440  
SX - ML 100,00

MUSCIA

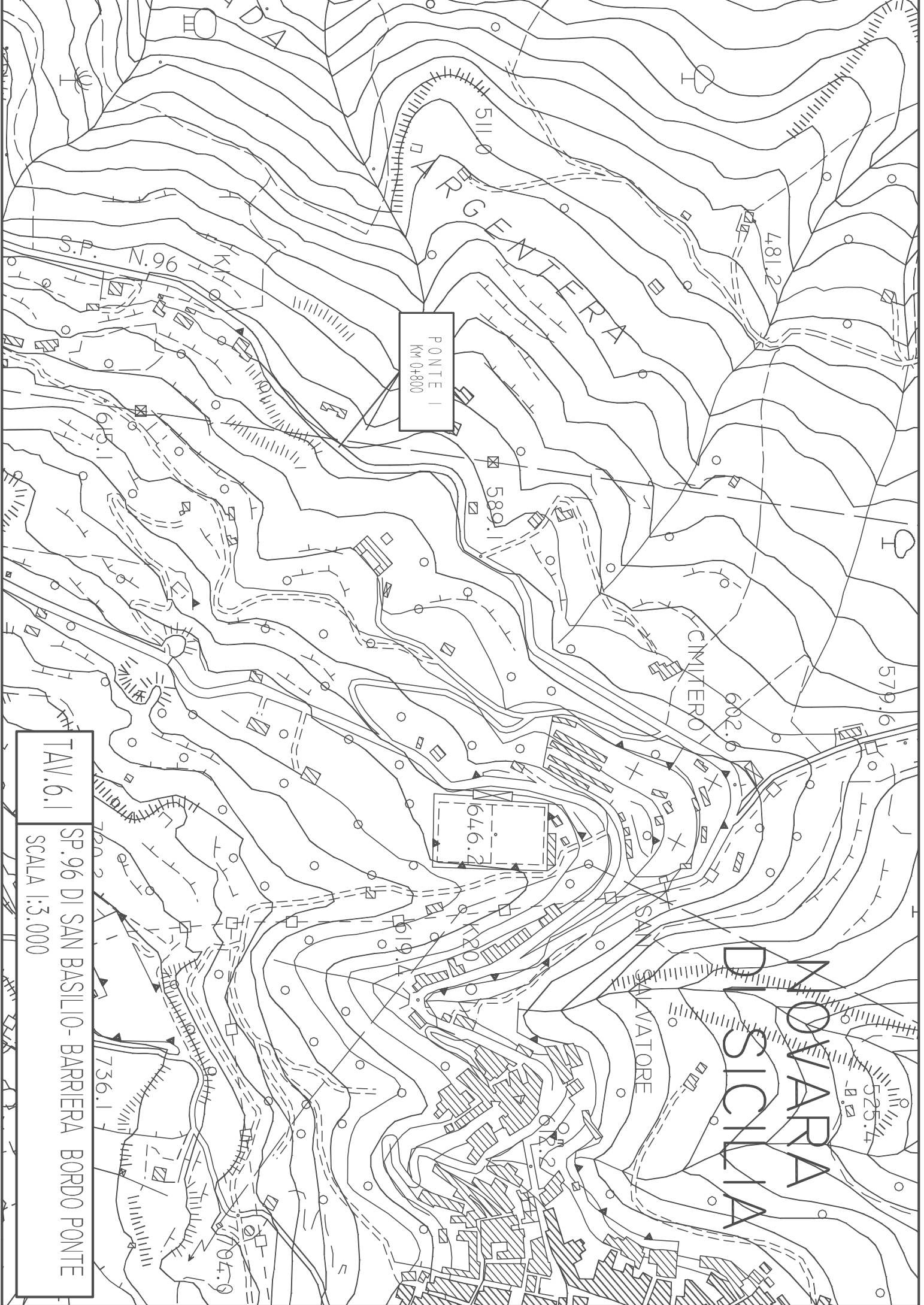
RIGANELLO

SAN MARCO



TAV.4.2 SP.95 DI SAN MARCO-POSIZIONAMENTO BARRIERE  
SCALA 1:3.000





PONTE I  
KM 0+800

646.2

NOVARA  
DI SICILIA

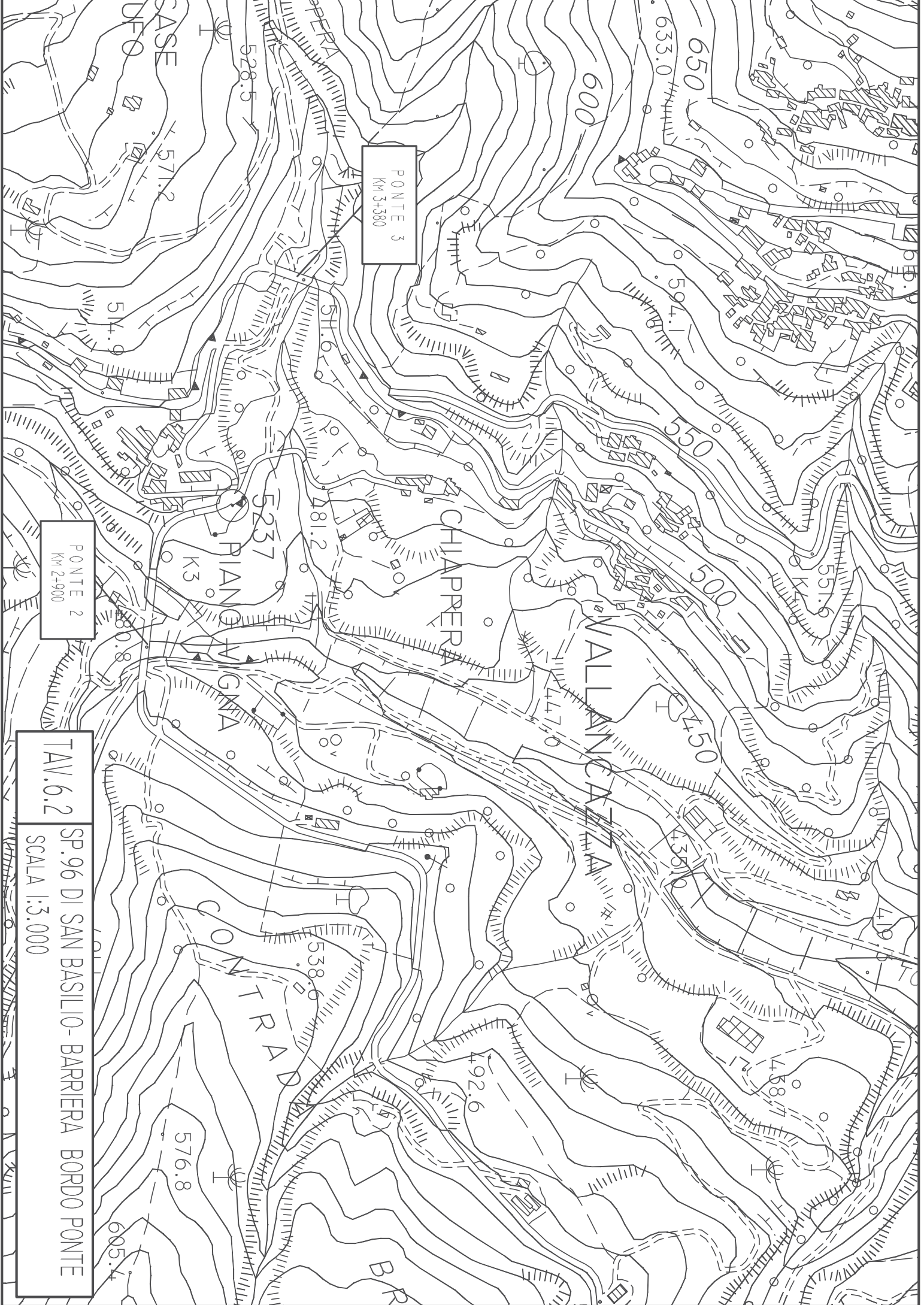
SAN SALVATORE

CIMITERO

BARRIERA

S.P. N.96

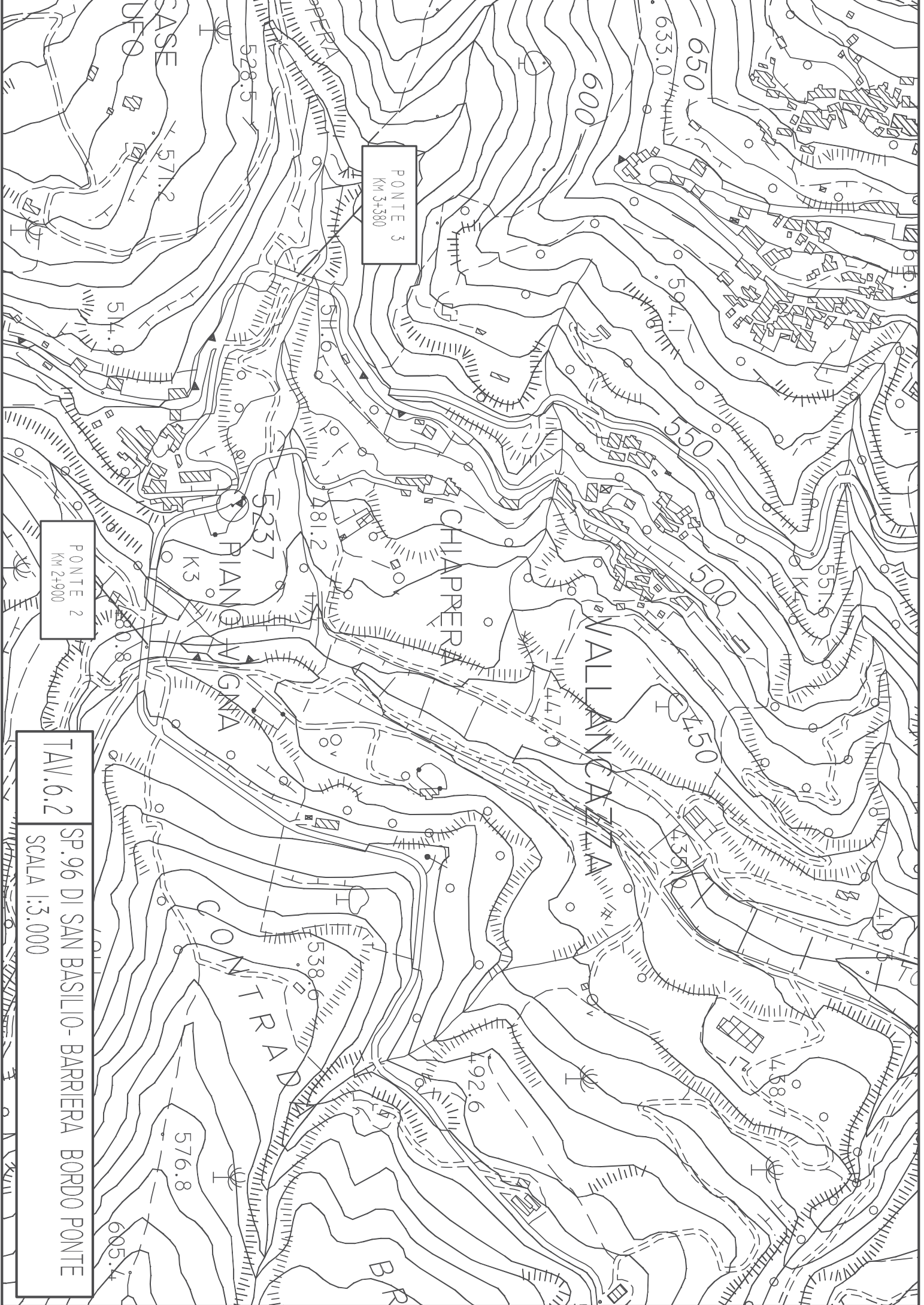
TAV.6.1  
SP.96 DI SAN BASILIO- BARRIERA BORDO PONTE  
SCALA 1:3.000



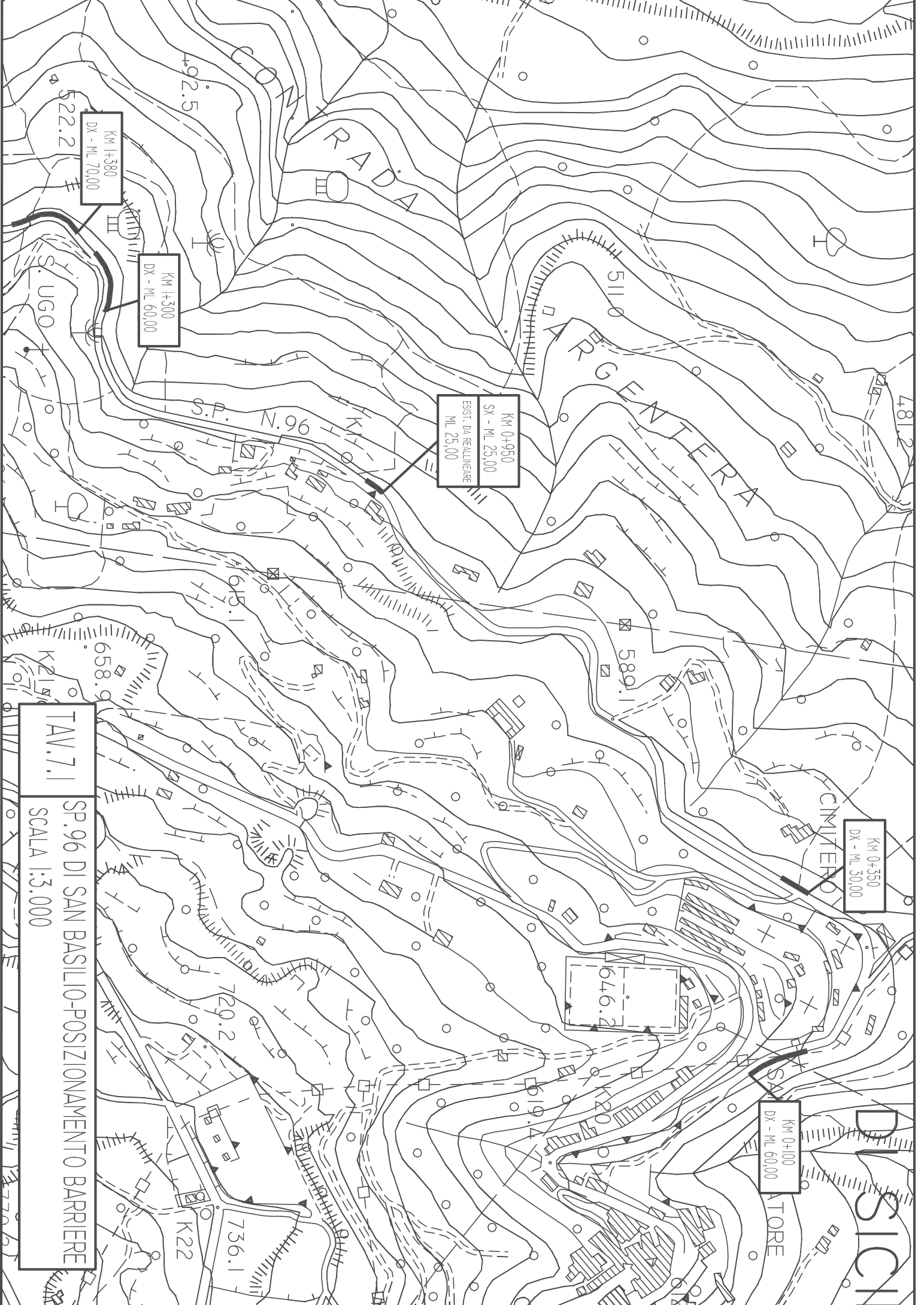
PONTE 3  
KM 3+380

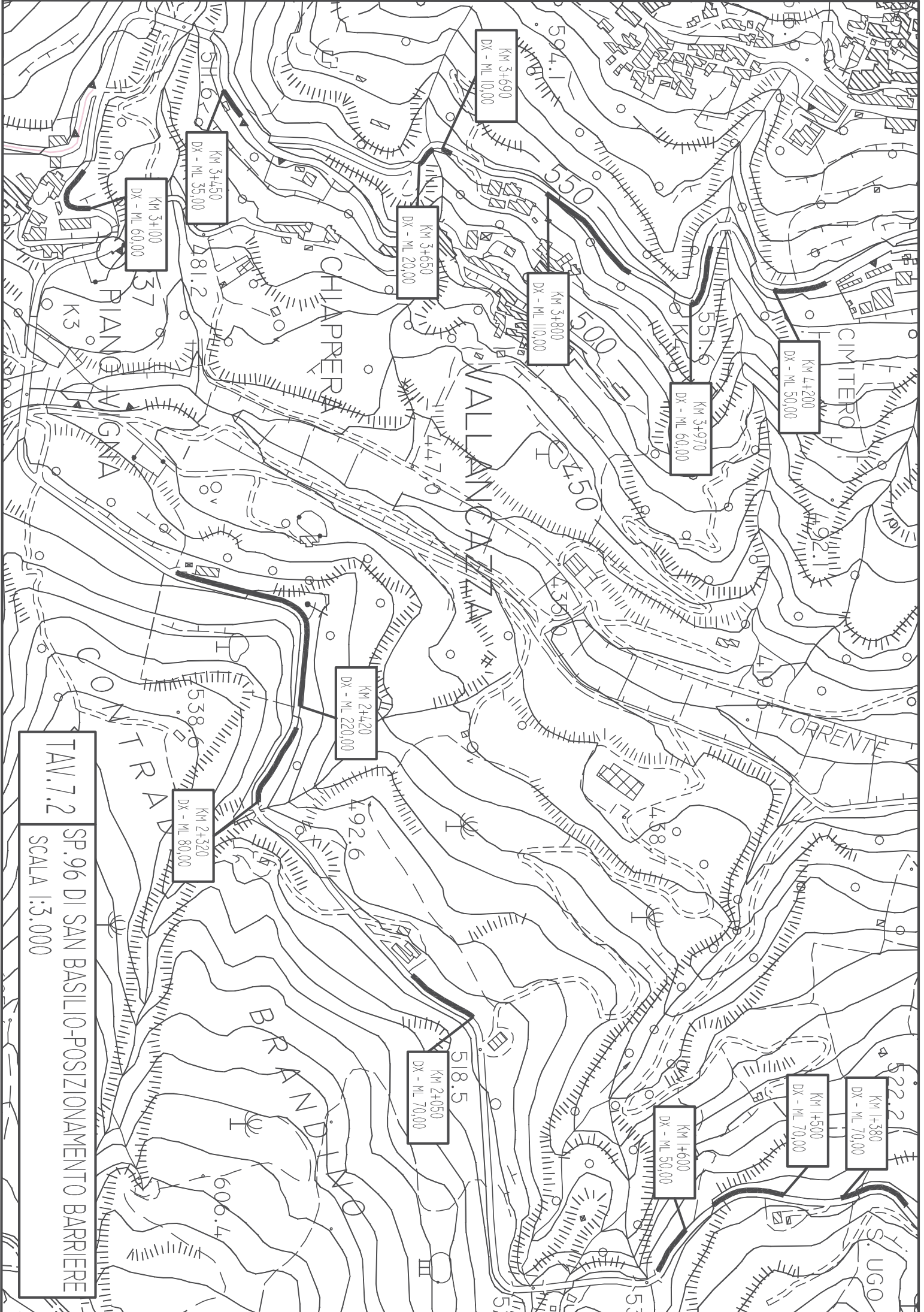
PONTE 2  
KM 2+900

TAV. 6.2  
SP. 96 DI SAN BASILIO - BARRIERA BORDO PONTE  
SCALA 1:3.000









KM 3+690  
DX - ML 10,00

KM 3+450  
DX - ML 35,00

KM 3+100  
DX - ML 60,00

KM 3+650  
DX - ML 20,00

KM 3+800  
DX - ML 100,00

KM 3+970  
DX - ML 60,00

KM 4+200  
DX - ML 50,00

KM 2+420  
DX - ML 220,00

KM 2+320  
DX - ML 80,00

KM 2+050  
DX - ML 70,00

KM 1+600  
DX - ML 50,00

KM 1+500  
DX - ML 70,00

KM 1+380  
DX - ML 70,00

TAV.7.2  
SP.96 DI SAN BASILIO-POSIZIONAMENTO BARRIERE  
SCALA 1:3.000