



CITTA' METROPOLITANA DI MESSINA

III DIREZIONE - VIABILITA' METROPOLITANA

MINISTERO DELLE INFRASTRUTTURE E DEI TRASPORTI

Piano dei finanziamenti
ai sensi del D.M. n. 49 del 16/02/2018

LAVORI DI MANUTENZIONE STRAORDINARIA PER MIGLIORARE I LIVELLI DI SICUREZZA LUNGO LE SS. PP. 1 - 7 - 95 - 96dir - 97a - 97b - 97c - 100 - 100bis - 110a - 111 - 112dir - 112bis (Annualità 2020)

Codice Progetto: 03603.19.ME

PROGETTO ESECUTIVO
(art.23 comma 8 del D.L.gs n.50/2016)

ALLEGATI :

- RELAZIONE TECNICA
- ELABORATI GRAFICI
- PARTICOLARI COSTRUTTIVI
- ANALISI NUOVI PREZZI
- COMPUTO METRICO ESTIMATIVO
- STIMA O.A.P. (Oneri Aziendali Presunti)
- STIMA COSTI DELLA MANODOPERA
- CRONOPROGRAMMA DEI LAVORI
- QUADRO ECONOMICO DELL'OPERA
- ELENCO PREZZI UNITARI
- CAPITOLATO SPECIALE D'APPALTO E SCHEMA DI CONTRATTO
- PIANO DI SICUREZZA E COORDINAMENTO e ANTICONTAGIO DA COVID 19
- PIANO DI MANUTENZIONE

MESSINA : **06.07.2020**

PROGETTISTI :

Ing. Antonino SCIUTTERI

Geom. Rosario CANNAVO'

Geom. Robert COPPOLA

Geom. Onofrio TRIMARCHI

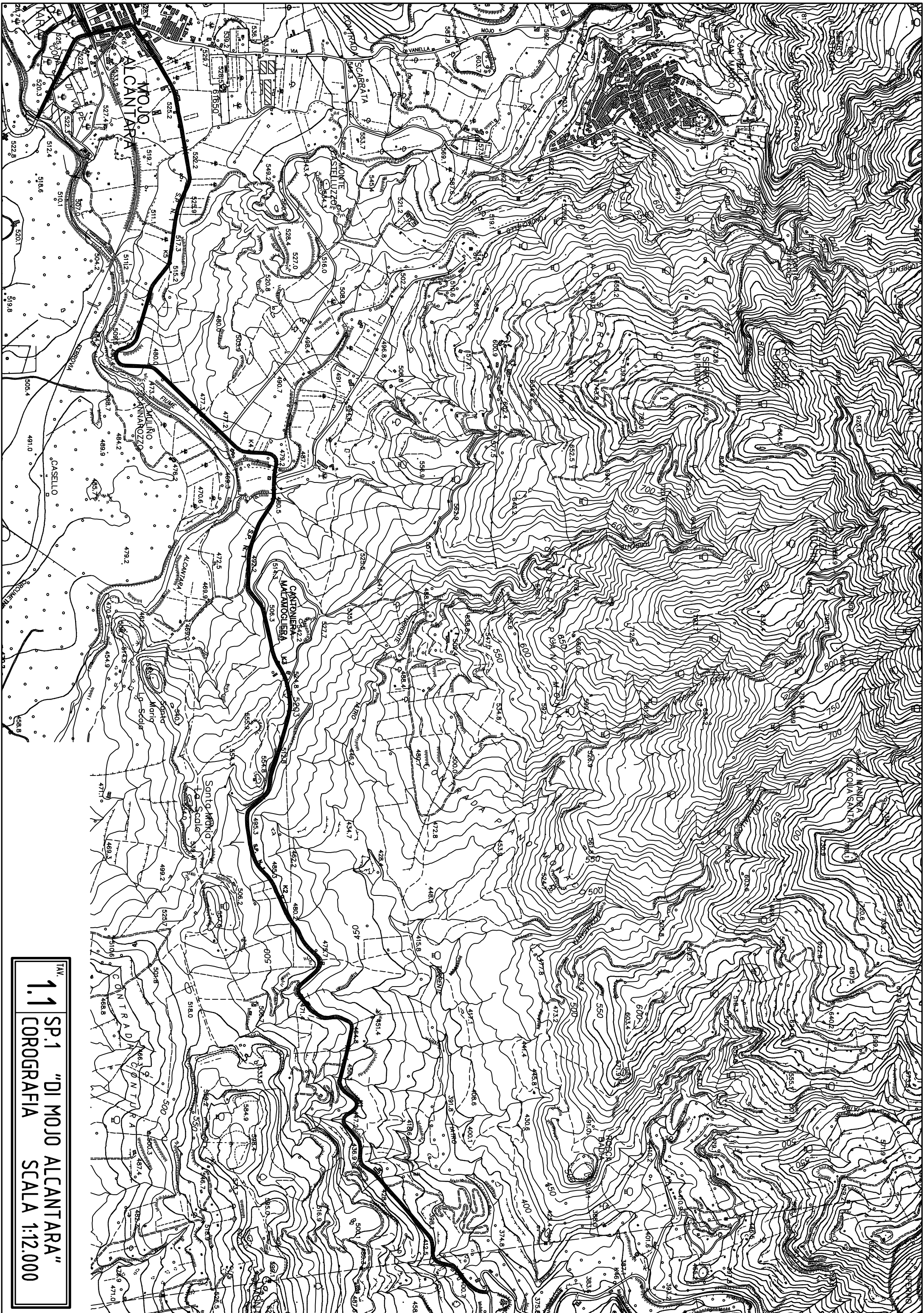
Approvazione in linea tecnica del R.U.P. ai sensi
dell'art.5 comma 3 L.R. n.12/2011 così come
modificato dall'art.24 L.R. 8/2016

PARERE n°

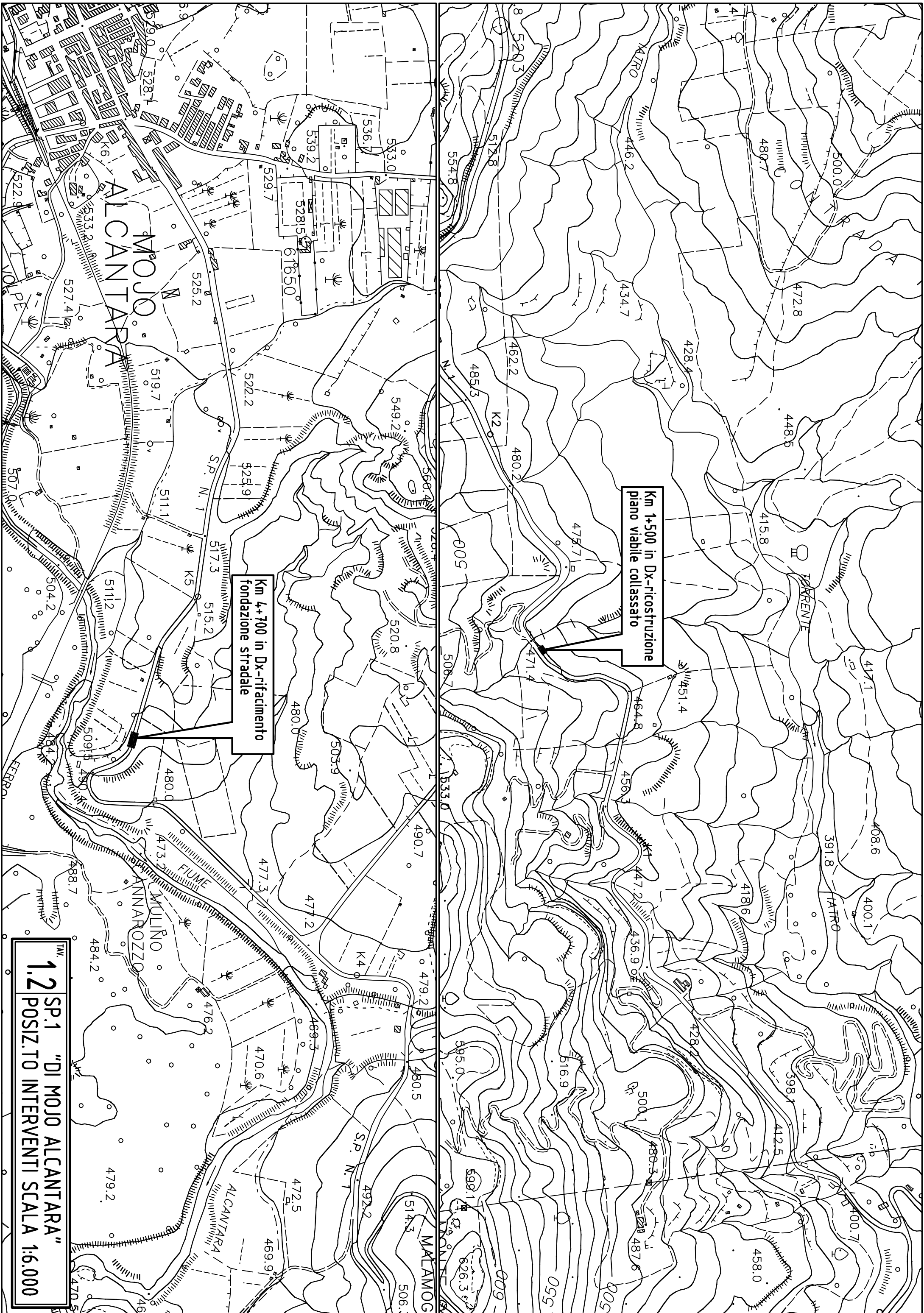
47 del 29/07/2020

IL R.U.P.

(Arch. Francesco ORSI)



1.1 SP.1 "DI MOJO ALCANTARA"
COROGRAFIA
SCALA 1:12.000



**Km 1+500 in Dx-ricostruzione
piano viabile crollato**

**Km 4+700 in Dx-rifacimento
fondazione stradale**

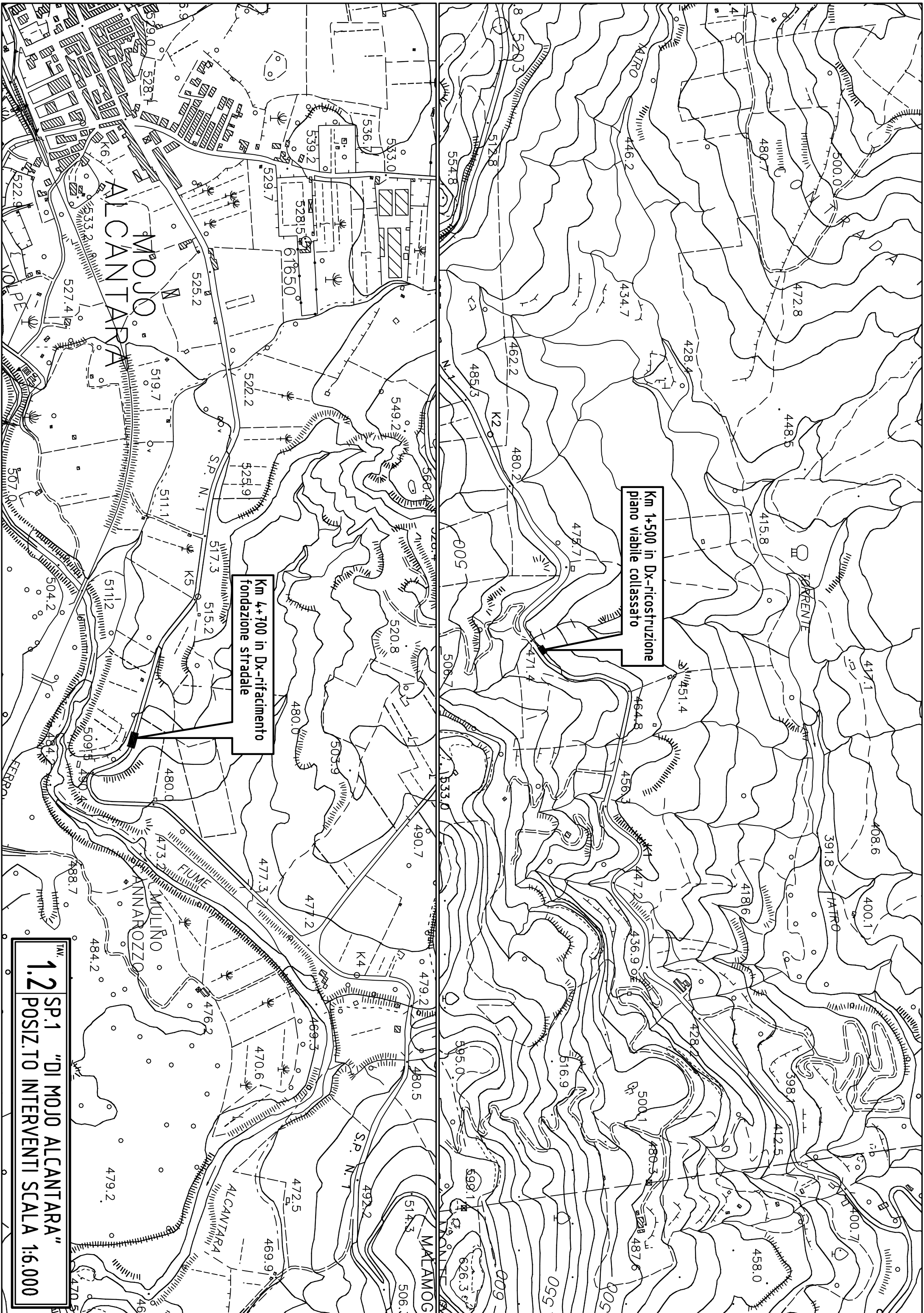
SP.1 "DI MOJO ALCANTARA"
1.2 POSIZ. TO INTERVENTI
SCALA 1:6.000

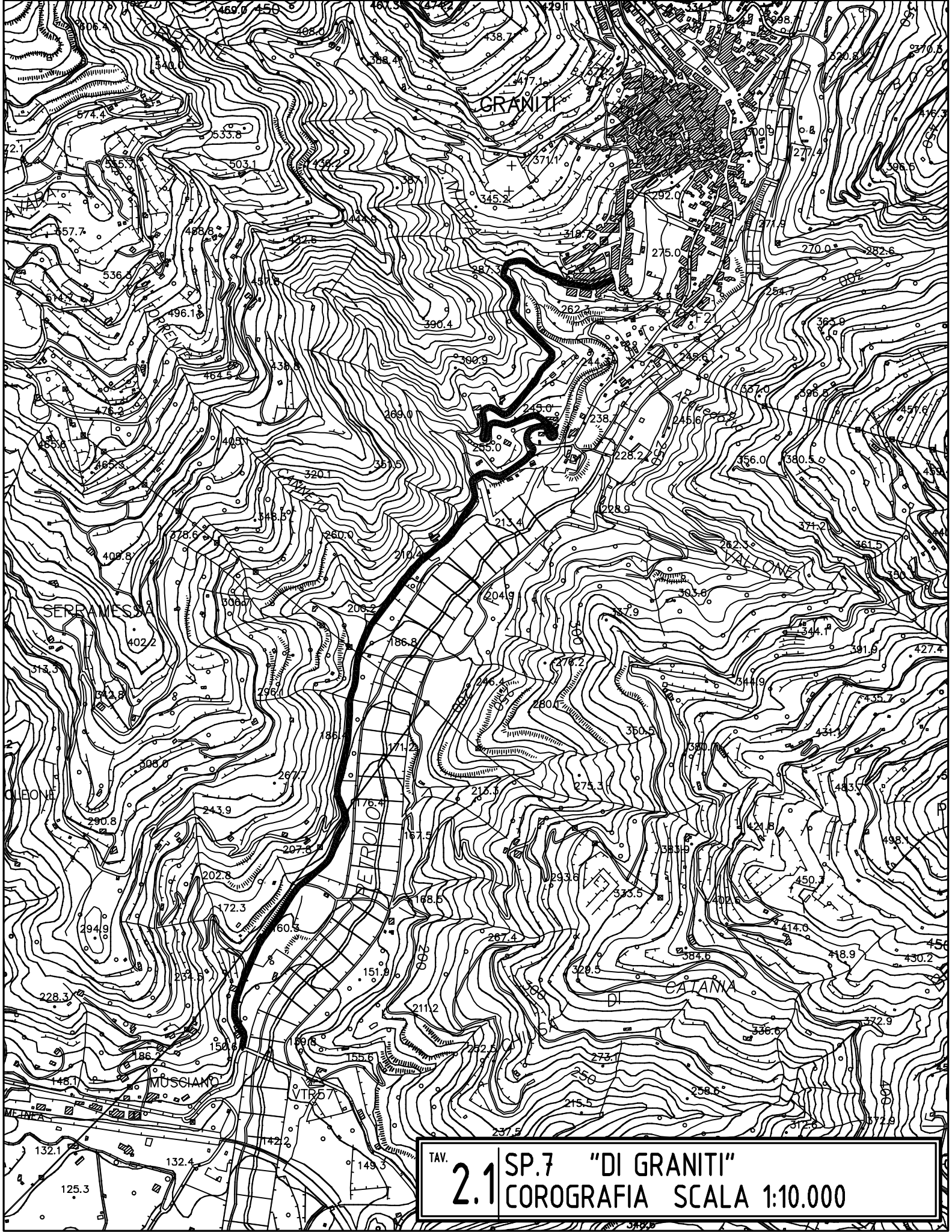
**MOJO
ALCANTARA**

**Fiume
ANNAROZZO**

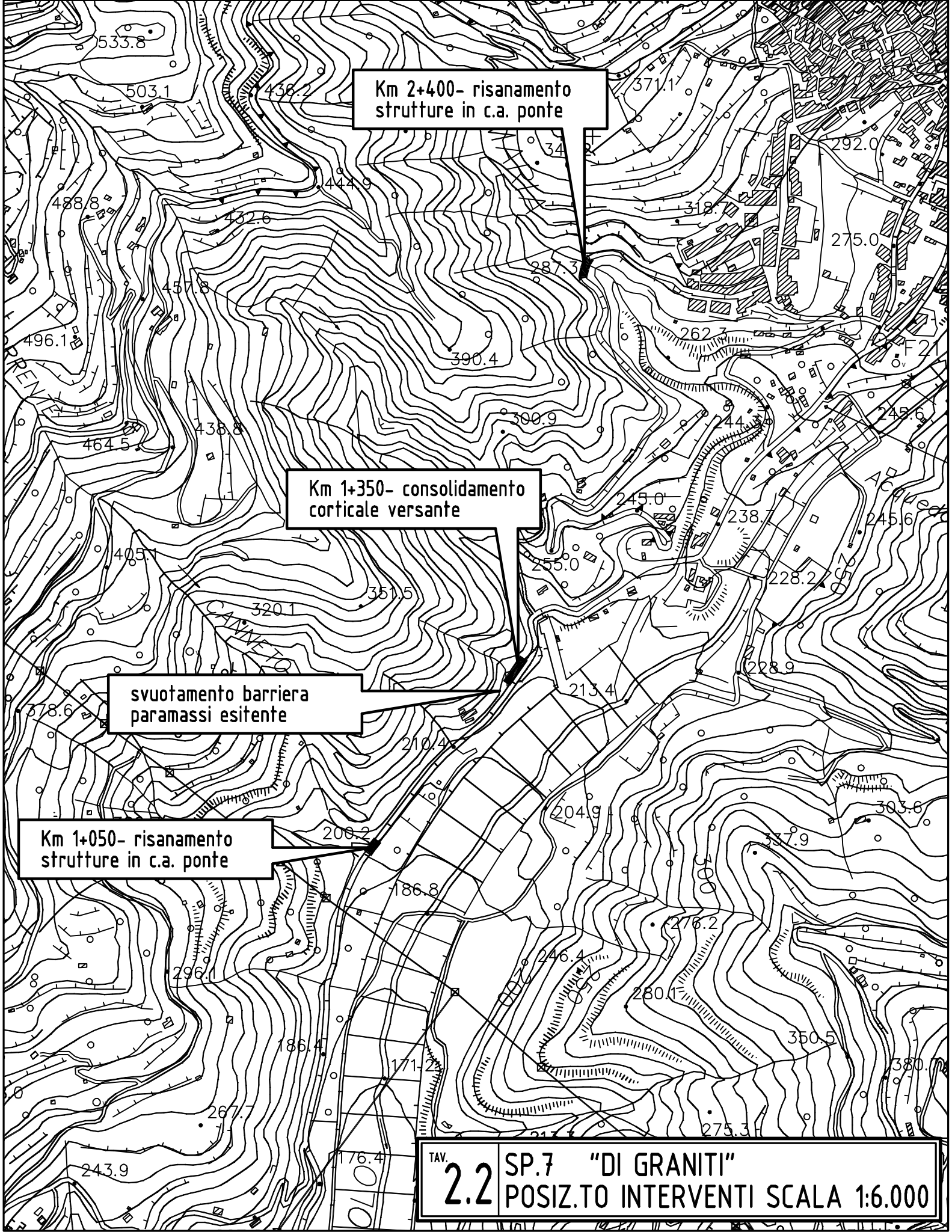
MALAMOGLI

FORRENTE





TAV. 2.1 SP.7 "DI GRANITI"
COROGRAFIA SCALA 1:10.000



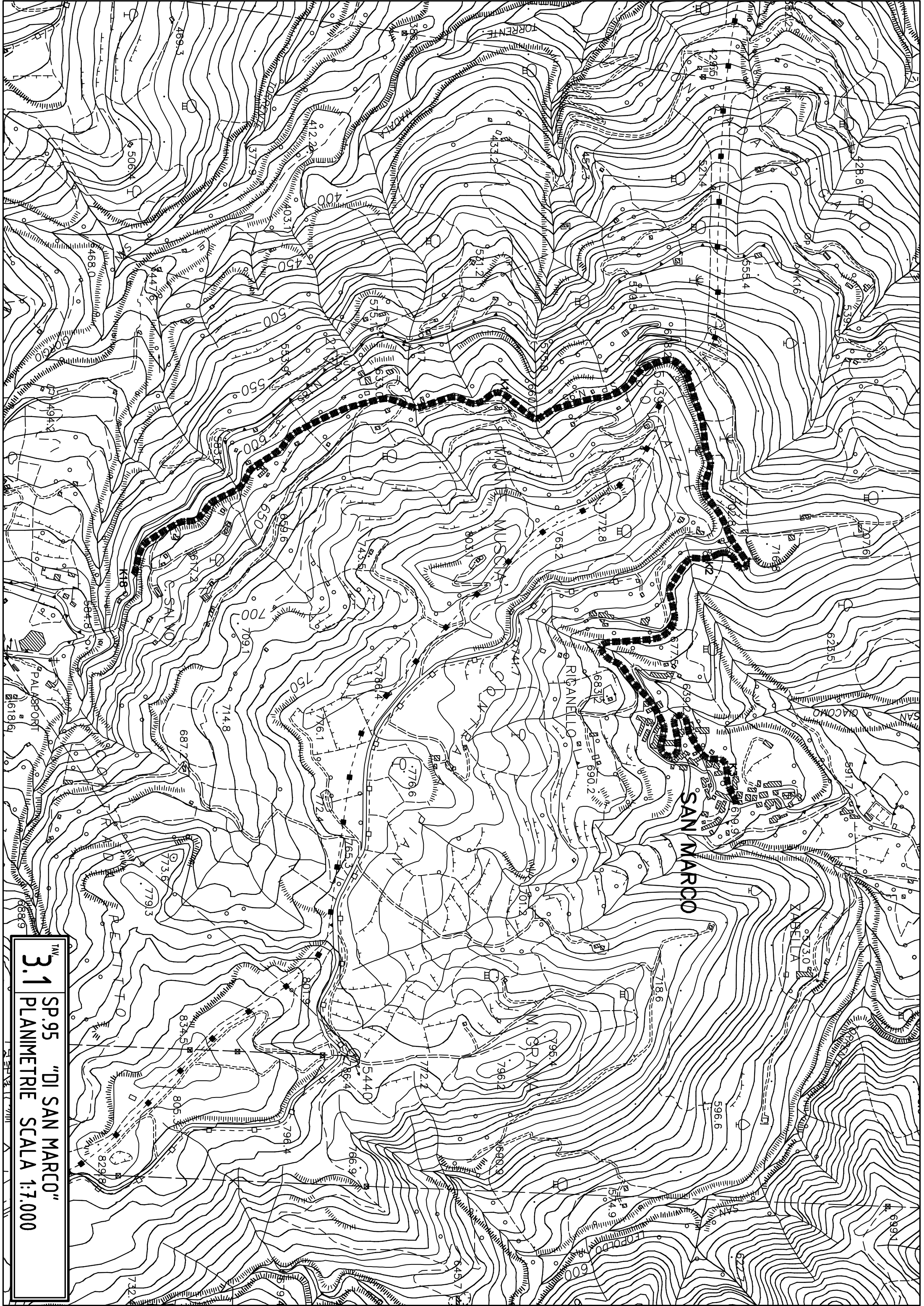
**Km 2+400- risanamento
strutture in c.a. ponte**

**Km 1+350- consolidamento
corticale versante**

**svuotamento barriera
paramassi esistente**

**Km 1+050- risanamento
strutture in c.a. ponte**

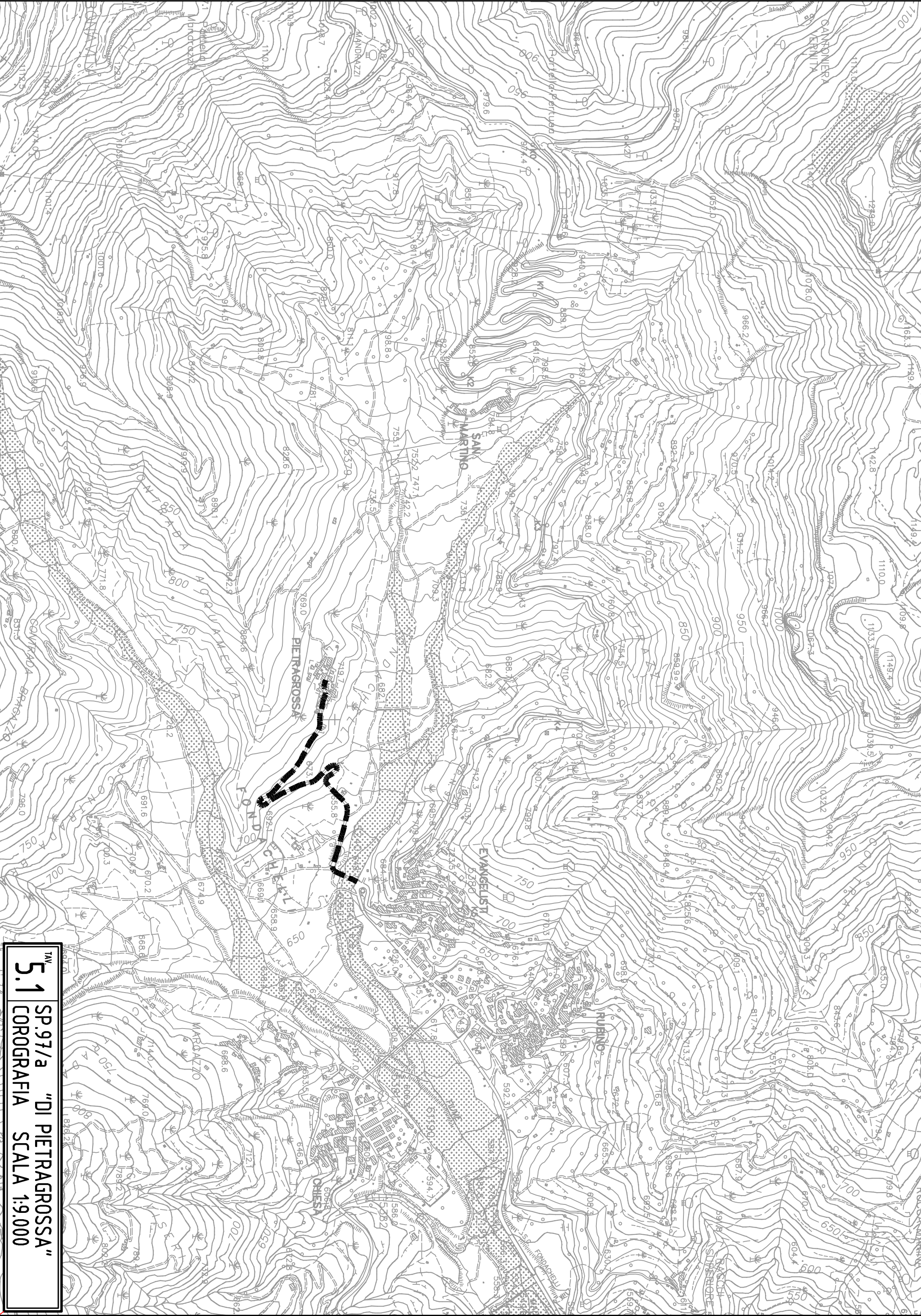
TAV. **2.2** SP.7 "DI GRANITI"
POSIZ.TO INTERVENTI SCALA 1:6.000



TAV. **3.1** SP.95 "DI SAN MARCO"
PLANIMETRIE SCALA 1:7.000



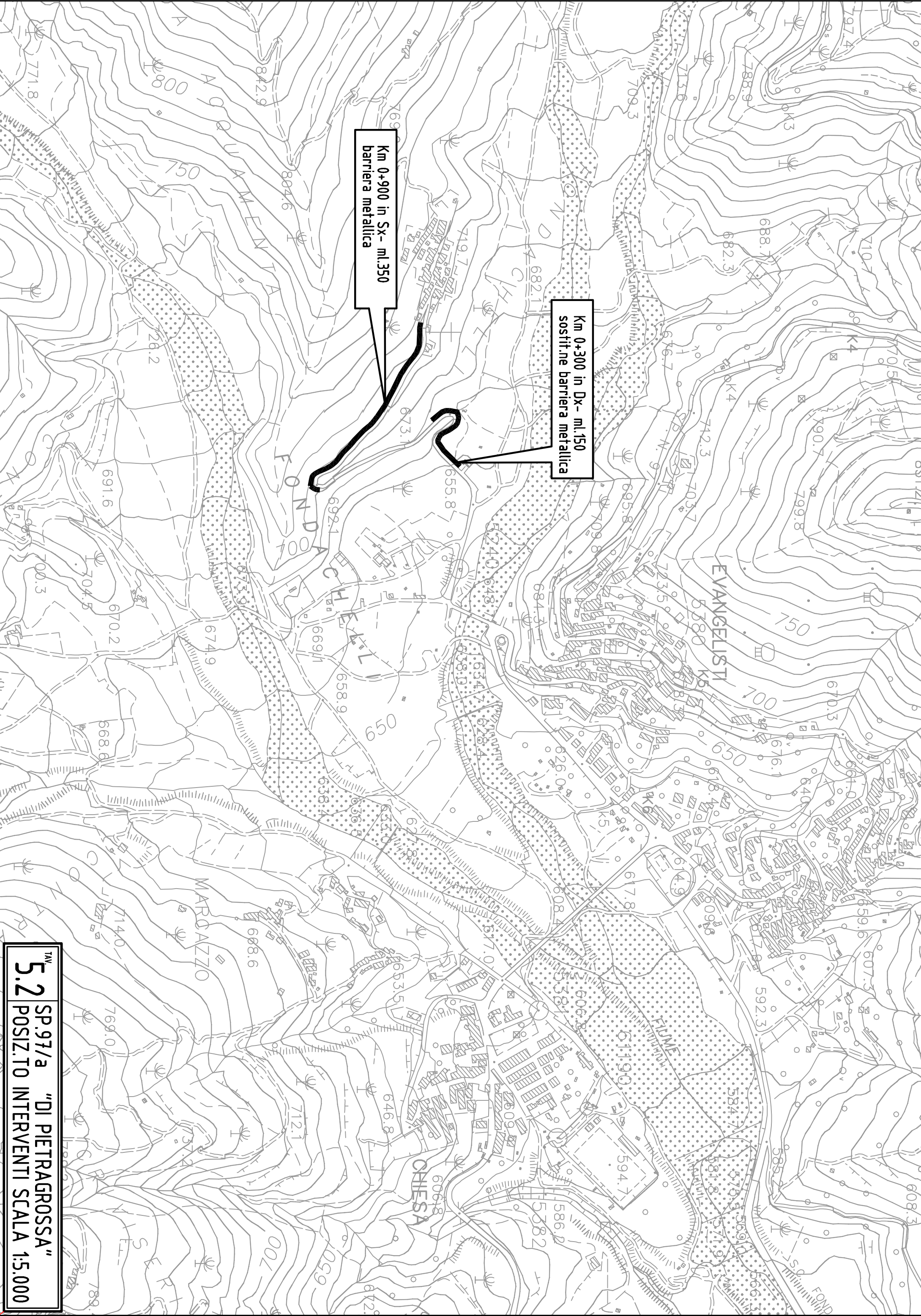
TAV. 4.1
SP. 96 dir. "DI BADIA VECCHIA"
PLANIMETRIA
SCALA 1:6.000



SP.97/a "DI PIETRAGROSSA"
COROGRAFIA
SCALA 1:9.000

5.1

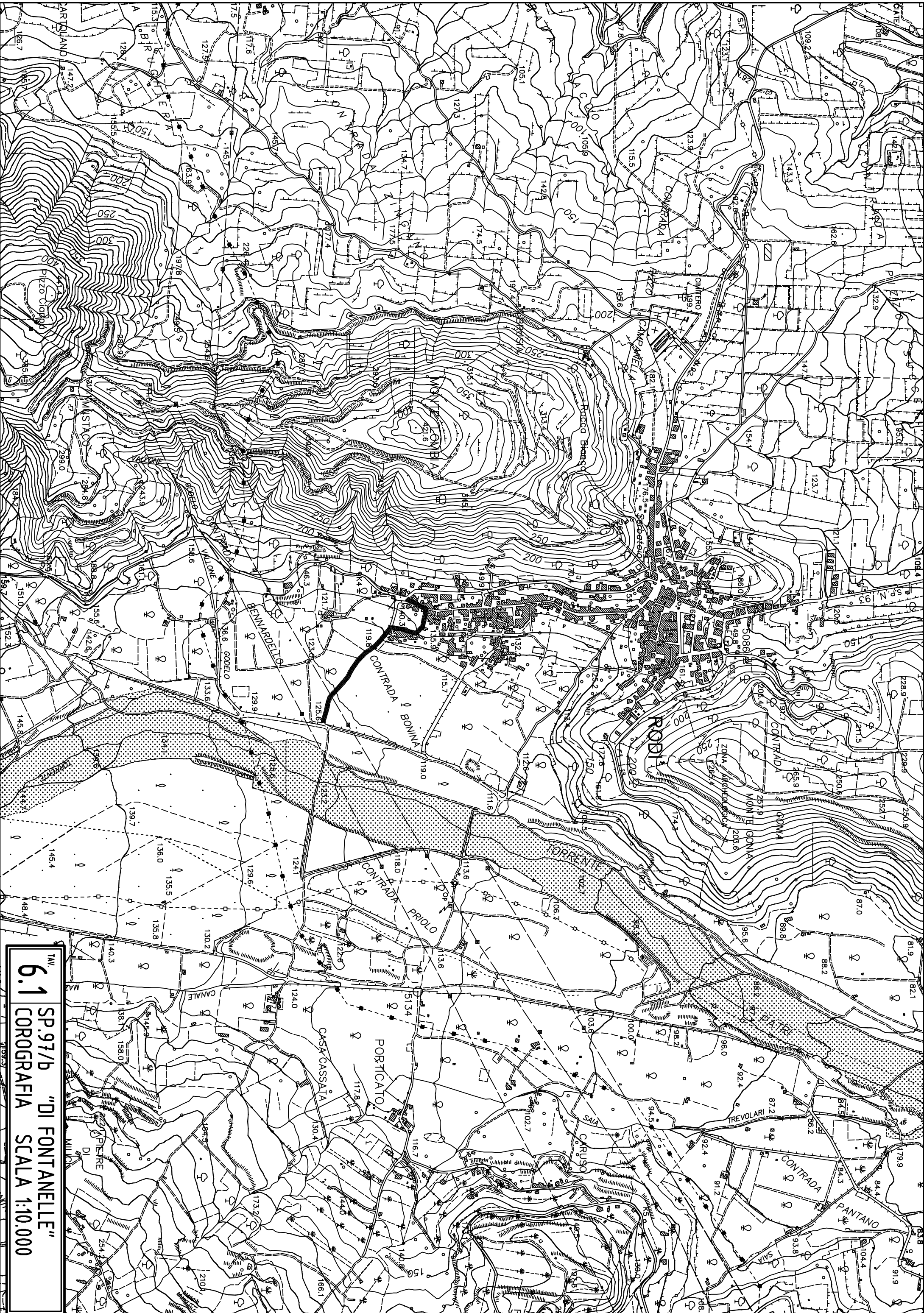
TM



**Km 0+900 in Sx - ml.350
barriera metallica**

**Km 0+300 in Dx - ml.150
sostit. ne barriera metallica**

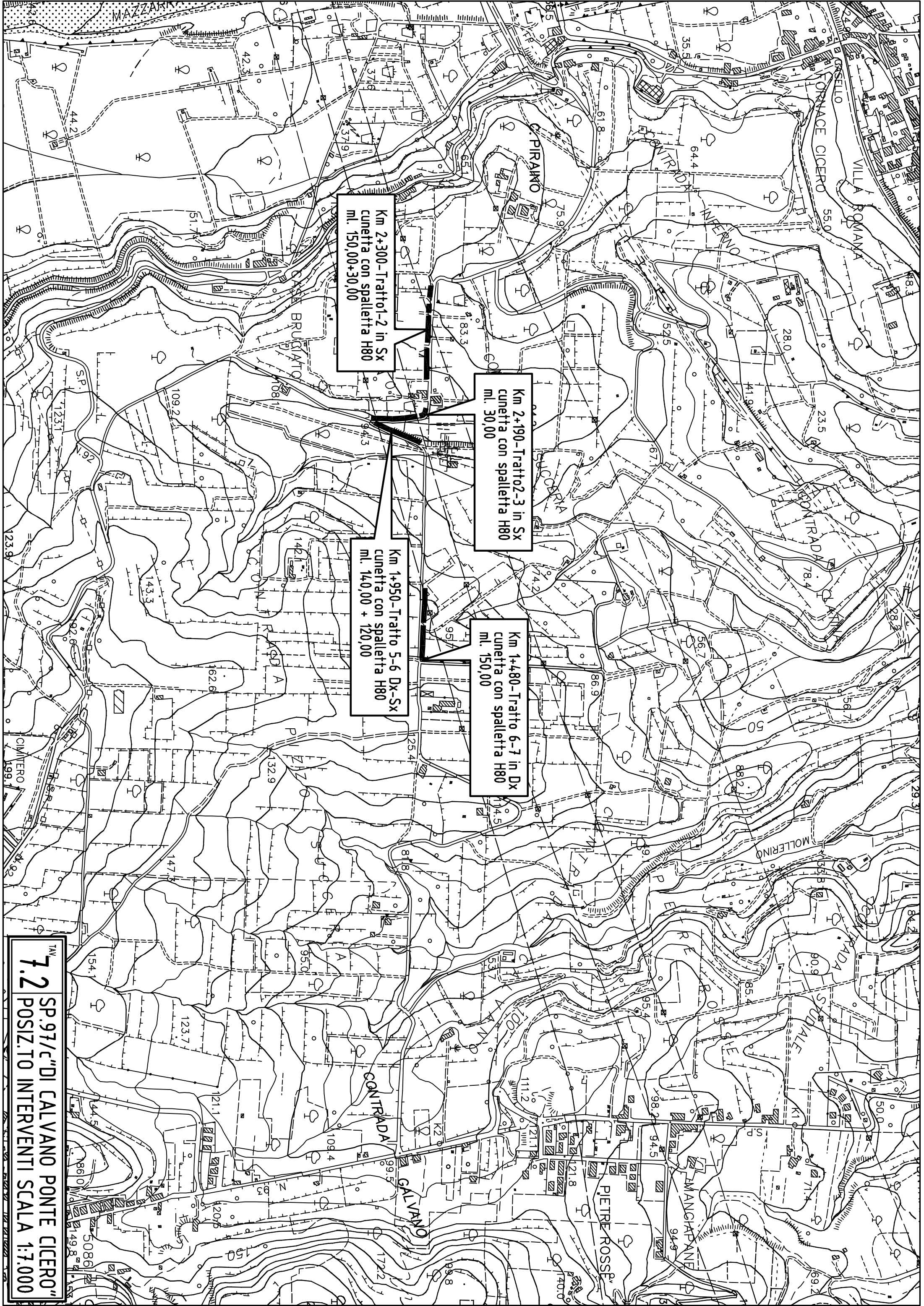
SP.97/a "DI PIETRAGROSSA"
5.2 POSIZ.TO INTERVENTI
SCALA 1:5.000



TAV. SP.97/B "DI FONTANELLE"
6.1 COROGRAFIA
SCALA 1:10.000



SP.97/c" DI CALVANO PONTE CICERO"
COROGRAFIA
SCALA 1:10.000



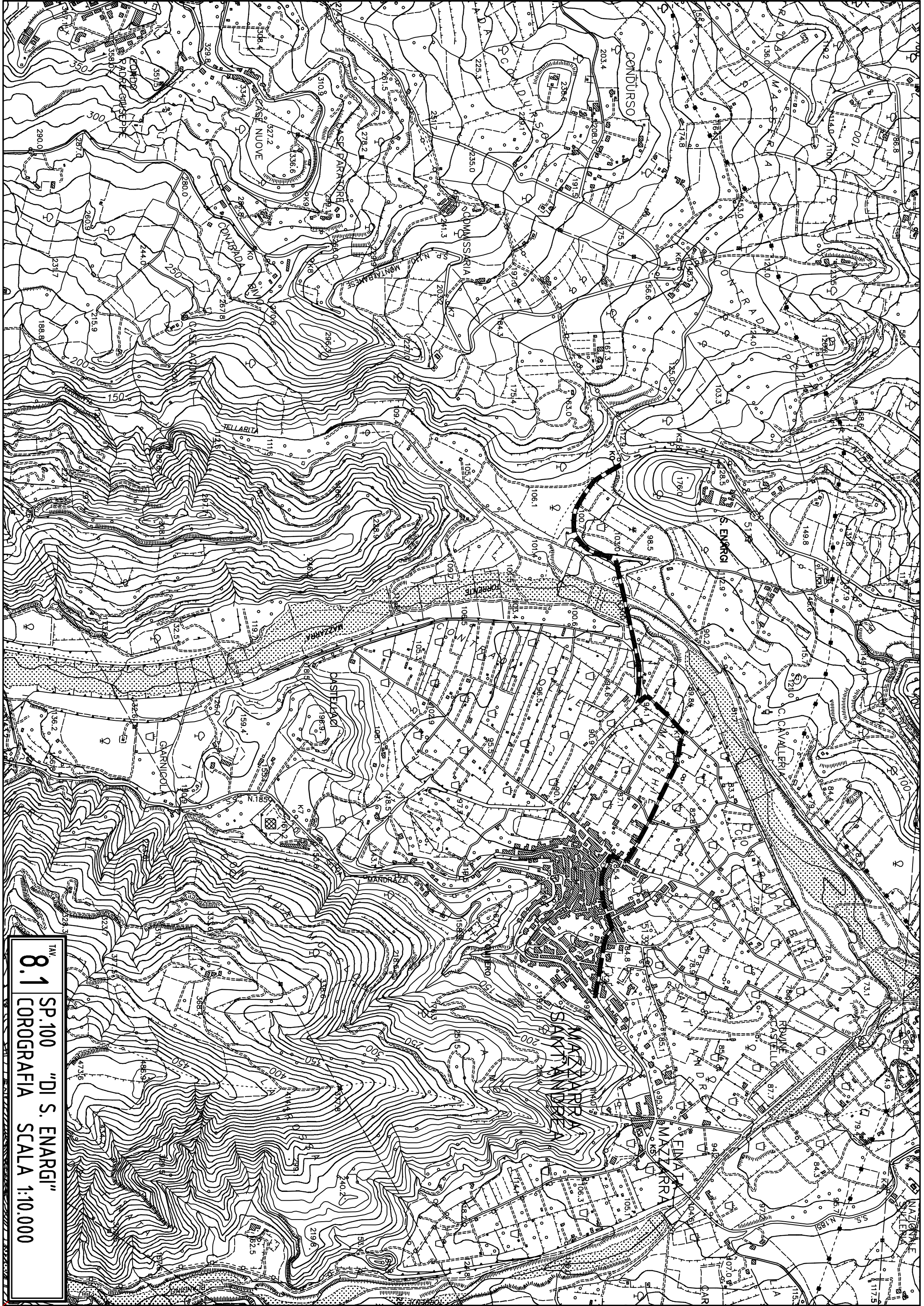
Km 2+300- Tratto1-2 in Sx
cunetta con spalletta H80
ml. 150,00+30,00

Km 2+190- Tratto2-3 in Sx
cunetta con spalletta H80
ml. 30,00

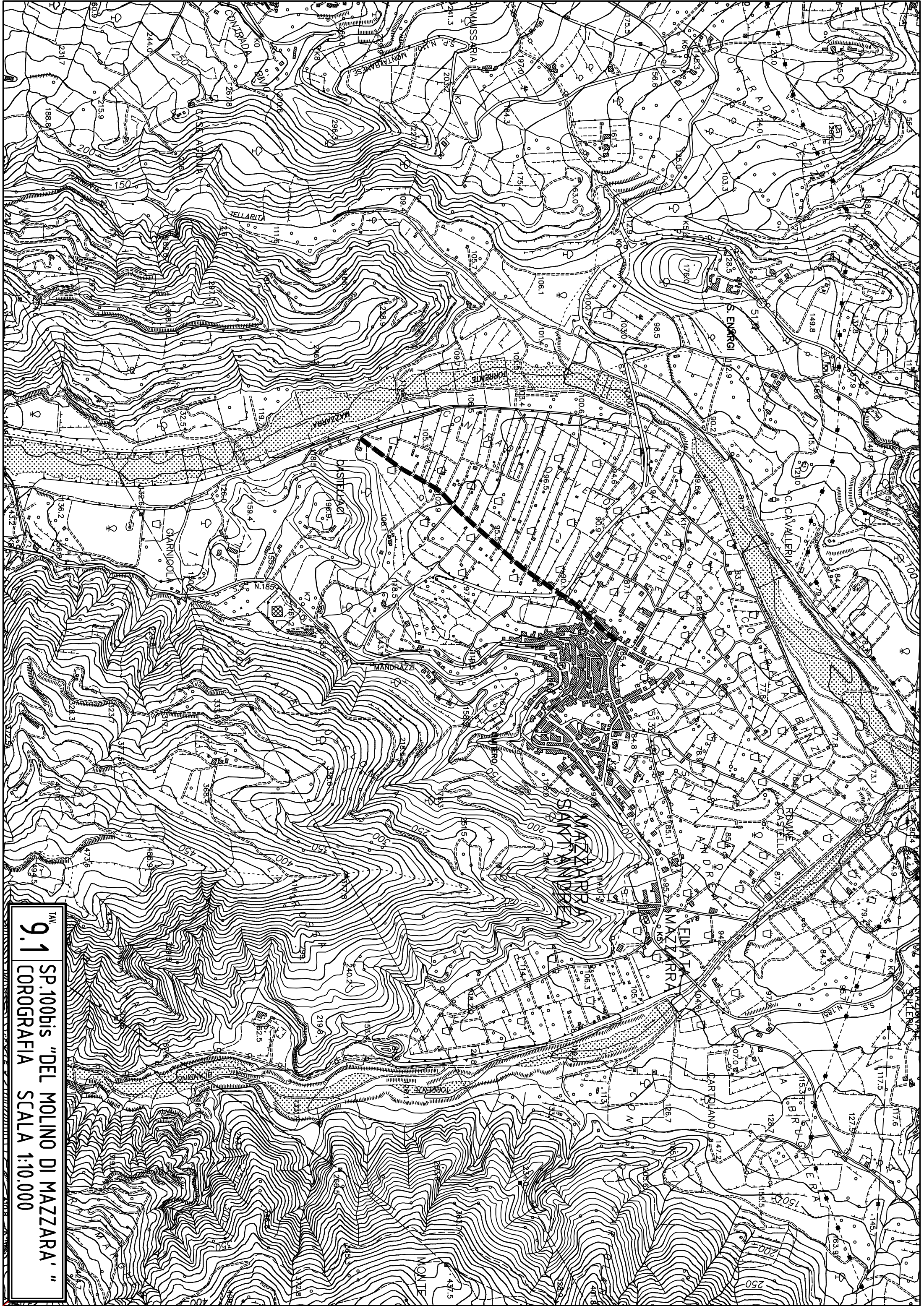
Km 1+950- Tratto 5-6 Dx-Sx
cunetta con spalletta H80
ml. 140,00 + 120,00

Km 1+480- Tratto 6-7 in Dx
cunetta con spalletta H80
ml. 150,00

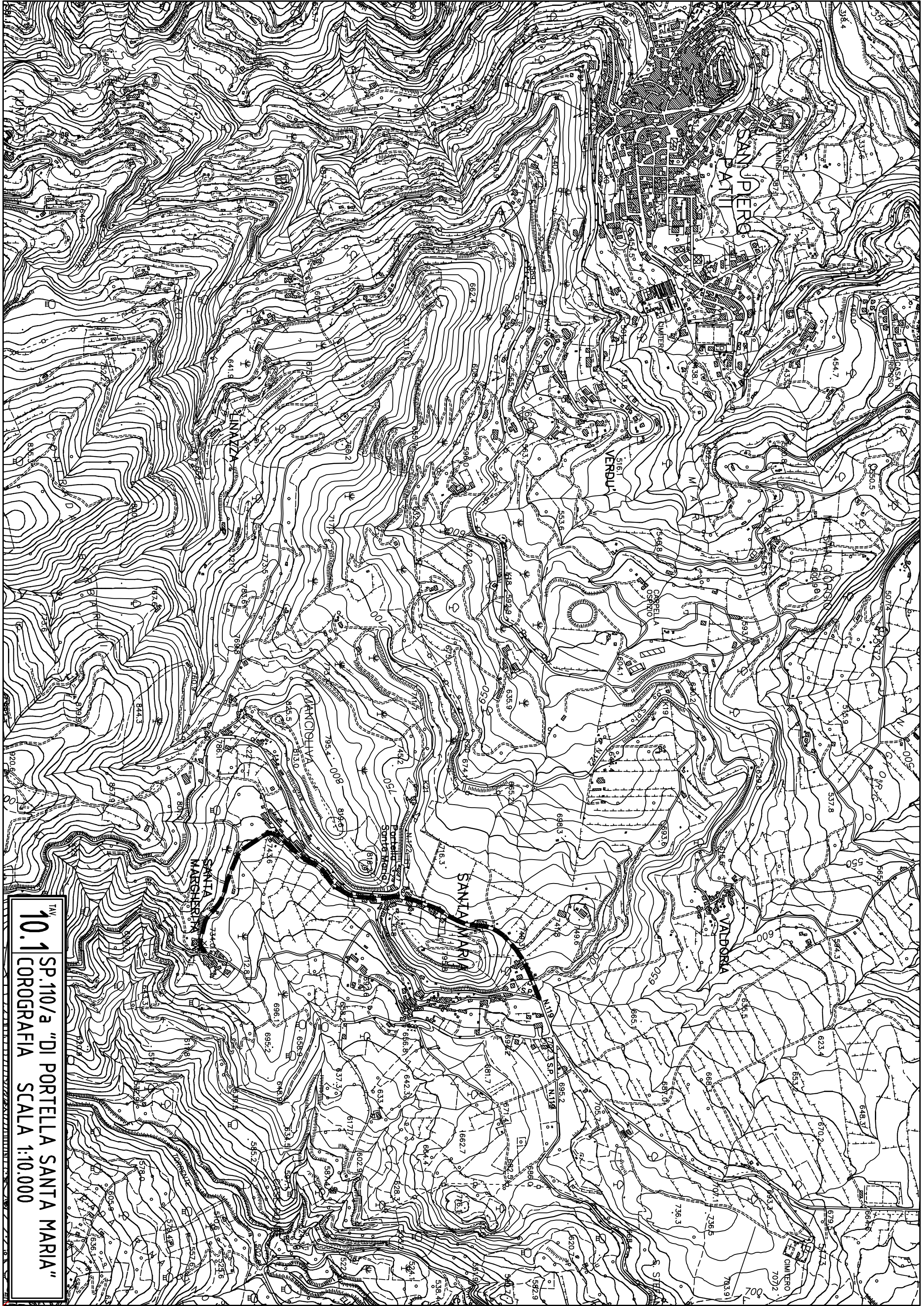
SP.97/c" DI CALVANO PONTE CICERO"
POSIZI TO INTERVENTI
SCALA 1:7.000



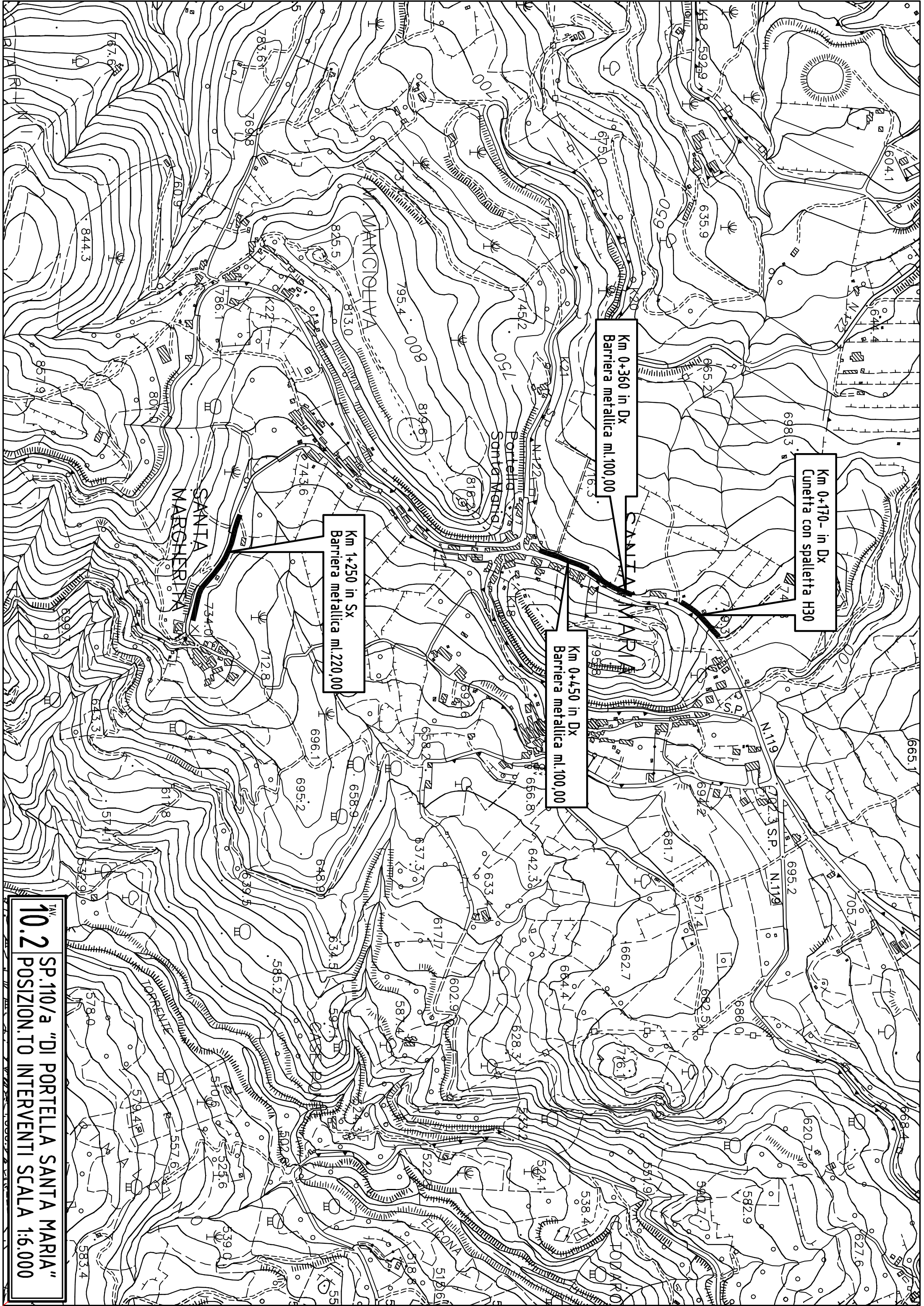
TAV. 8.1
SP 100 "DI S. ENARGI"
COROGRAFIA
SCALA 1:10.000



1:100,000
9.1 SP.100bis "DEL MOLINO DI MAZZARA"
COROGRAFIA
SCALA 1:10.000



SP. 110/a "DI PORTELLA SANTA MARIA"
COROGRAFIA
SCALA 1:10.000



Km 0+170 - in Dx
Cunetta con spalletta H30

Km 0+360 in Dx
Barriera metallica ml.100,00

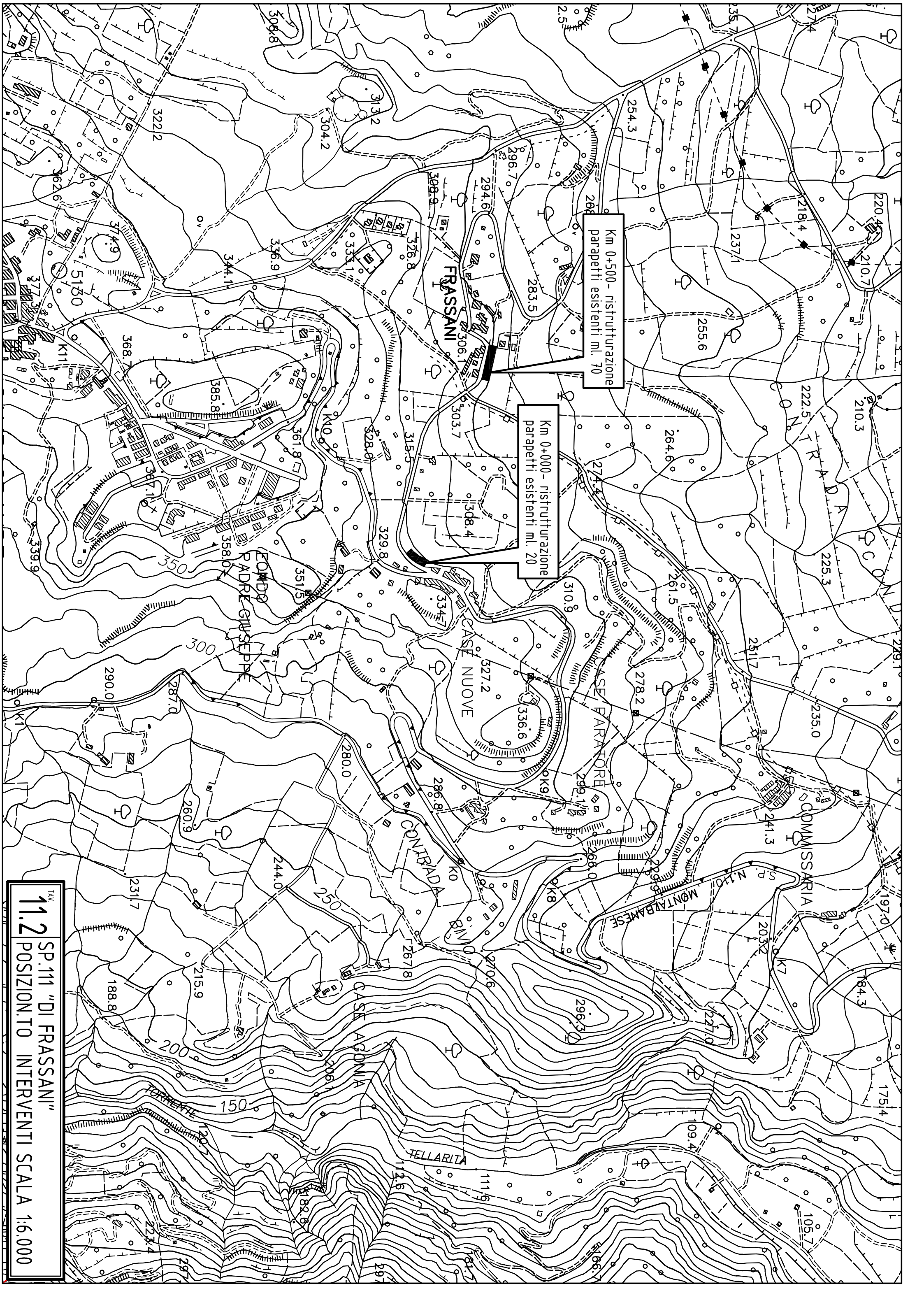
Km 0+450 in Dx
Barriera metallica ml.100,00

Km 1+250 in Sx
Barriera metallica ml.220,00

SP.110/a "DI PORTELLA SANTA MARIA"
10.2 POSITIONI TO INTERVENTI
SCALA 1:6.000



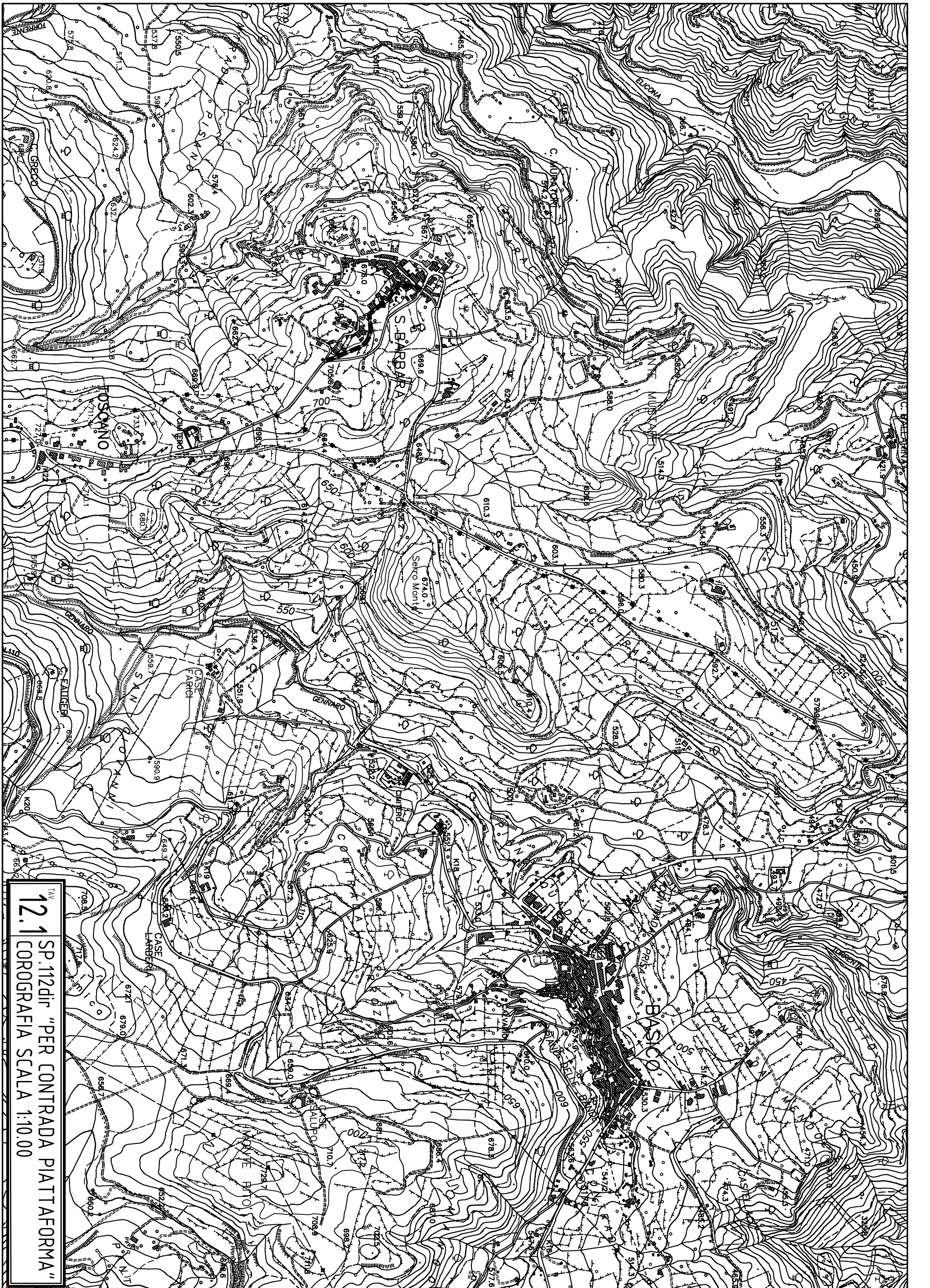
TAV
11.1
SP.111 "DI FRASSANI"
COROGRAFIA
SCALA 1:10.000



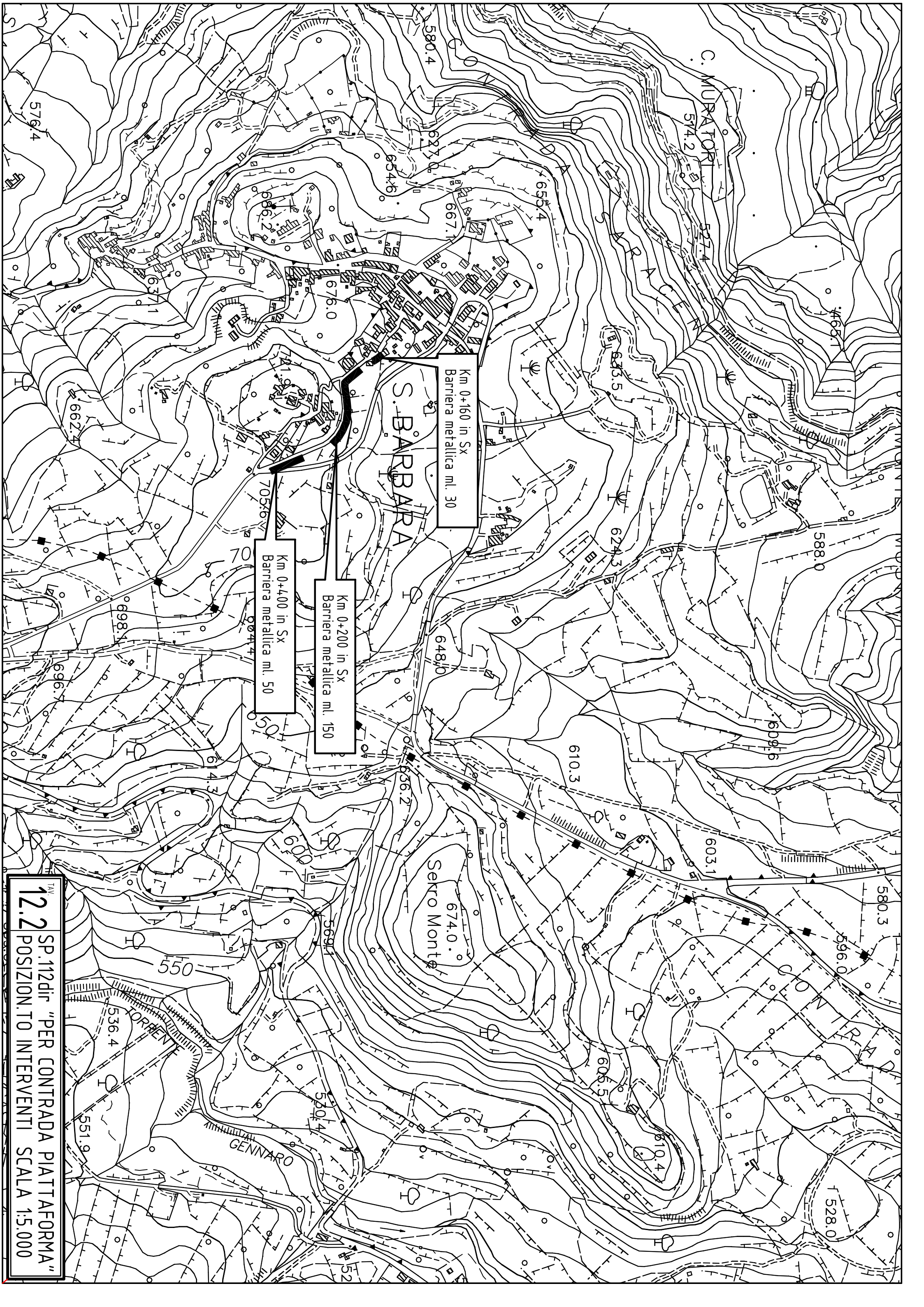
Km 0+500 - ristrutturazione parapetti esistenti ml. 70

Km 0+000 - ristrutturazione parapetti esistenti ml. 20

TAV
11.2
SP.111 "DI FRASSANI"
POSIZION.TO INTERVENTI
SCALA 1:6.000



SP.112dir "PER CONTRADA PIATTAFORMA"
COROGRAFIA SCALA 1:10.00



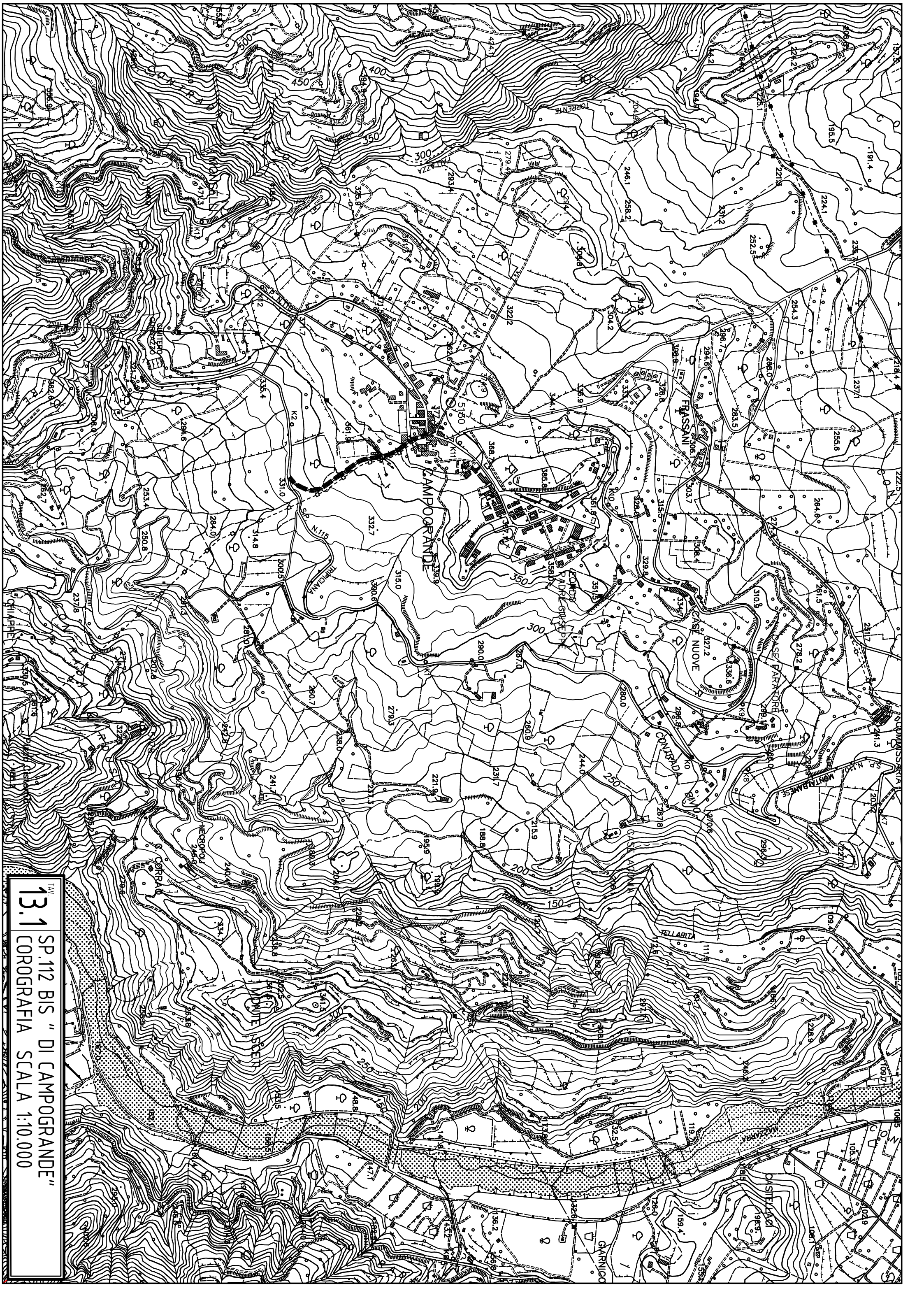
Km 0+160 in Sx
Barriera metallica ml. 30

Km 0+200 in Sx
Barriera metallica ml. 150

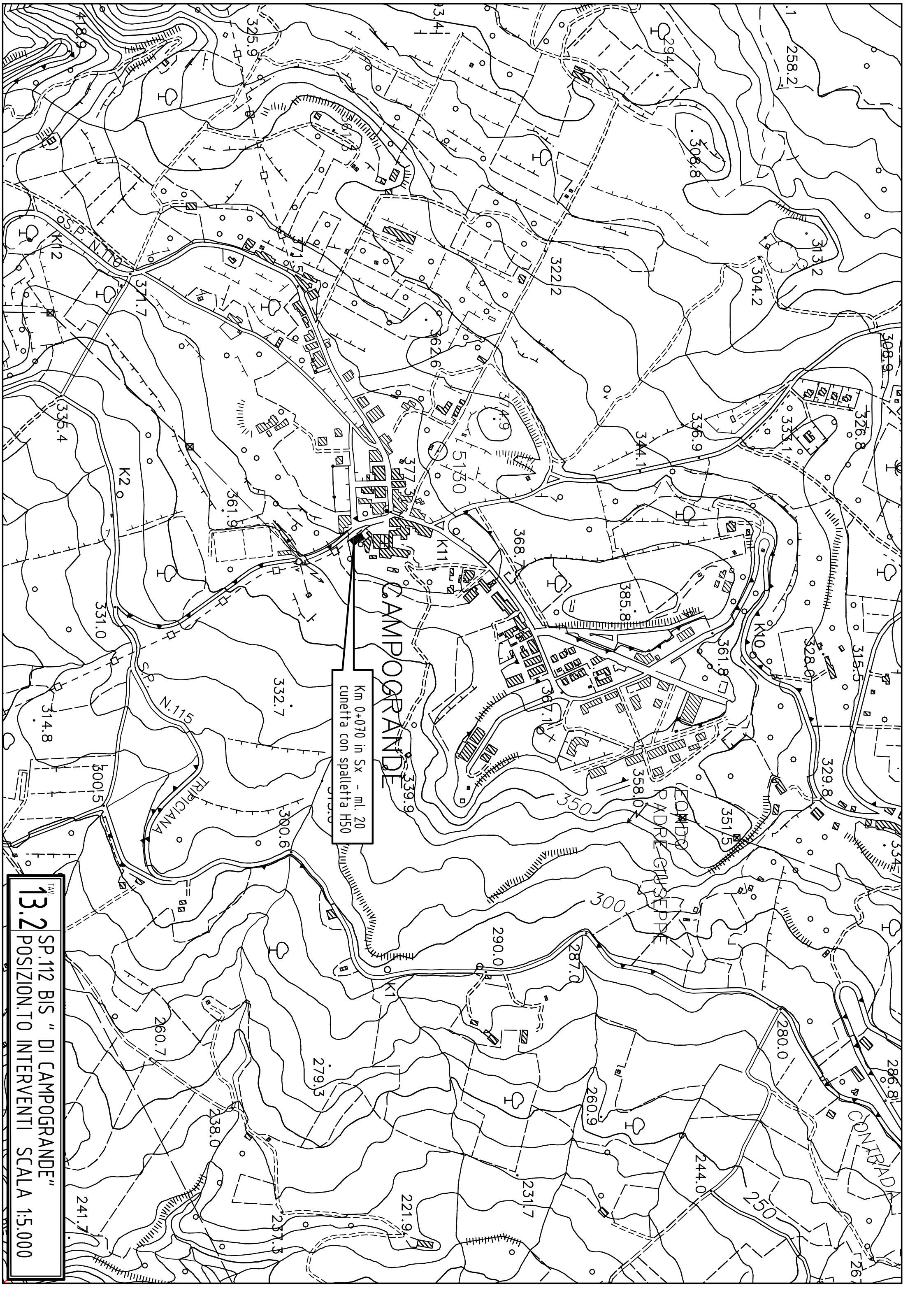
Km 0+400 in Sx
Barriera metallica ml. 50

Km 0+400 in Sx
Barriera metallica ml. 50

SP.112dir "PER CONTRADA PIATTAFORMA"
12.2 POSITIONI TO INTERVENTI
SCALA 1:5.000



TAV
13.1 SP.112 BIS " DI CAMPOGRANDE"
COROGRAFIA
SCALA 1:10.000



Km 0+070 in Sx - ml. 20
cunetta con spalletta H50

13.2 SP.112 BIS " DI CAMPOGRANDE"
POSIZIONE TO INTERVENTI
SCALA 1:5.000