



# CITTÀ METROPOLITANA DI MESSINA

III DIREZIONE "VIABILITÀ METROPOLITANA"

## PROGETTO ESECUTIVO

(Art.23 comma 8 del D.L.gs n.50/2016)

### PATTO PER LO SVILUPPO DELLA CITTA' METROPOLITANA DI MESSINA

Progetto dei lavori di messa in sicurezza e consolidamento del piano viabile sulla strada provinciale n. 115 Tripiciana".

**C.U.P.:** B27H17000620001

**AGGIORNATO AL D.P.C.M. 26.04.2020 "EMERGENZA COVID-19"**

**Elaborati:**

- |  |   |
|--|---|
| <ol style="list-style-type: none"><li>1. RELAZIONE TECNICA</li><li>2. <b>COROGRAFIE</b></li><li>3. PLANIMETRIE</li><li>4. SEZIONI TRASVERSALI</li><li>5. PARTICOLARI COSTRUTTIVI</li><li>6. ANALISI NUOVI PREZZI</li><li>7. COMPUTO METRICO ESTIMATIVO</li><li>8. STIMA OAP (Oneri Aziendali Presunti)</li></ol> | <ol style="list-style-type: none"><li>9. STIMA ONERI DELLA SICUREZZA</li><li>10. STIMA COSTI DELLA MANODOPERA</li><li>11. CRONOPROGRAMMA DEI LAVORI</li><li>12. QUADRO ECONOMICO</li><li>13. ELENCO PREZZI</li><li>14. CAPITOLATO SPECIALE D'APPALTO CON SCHEMA DI CONTRATTO</li><li>15. PIANO DI SICUREZZA E COORDINAMENTO</li><li>16. PIANO DI MANUTENZIONE</li></ol> |
|--|---|

MESSINA : 14 Luglio 2020

**PROGETTISTI :**

Ing. A. SCIUTTERI

Geom. R. COPPOLA

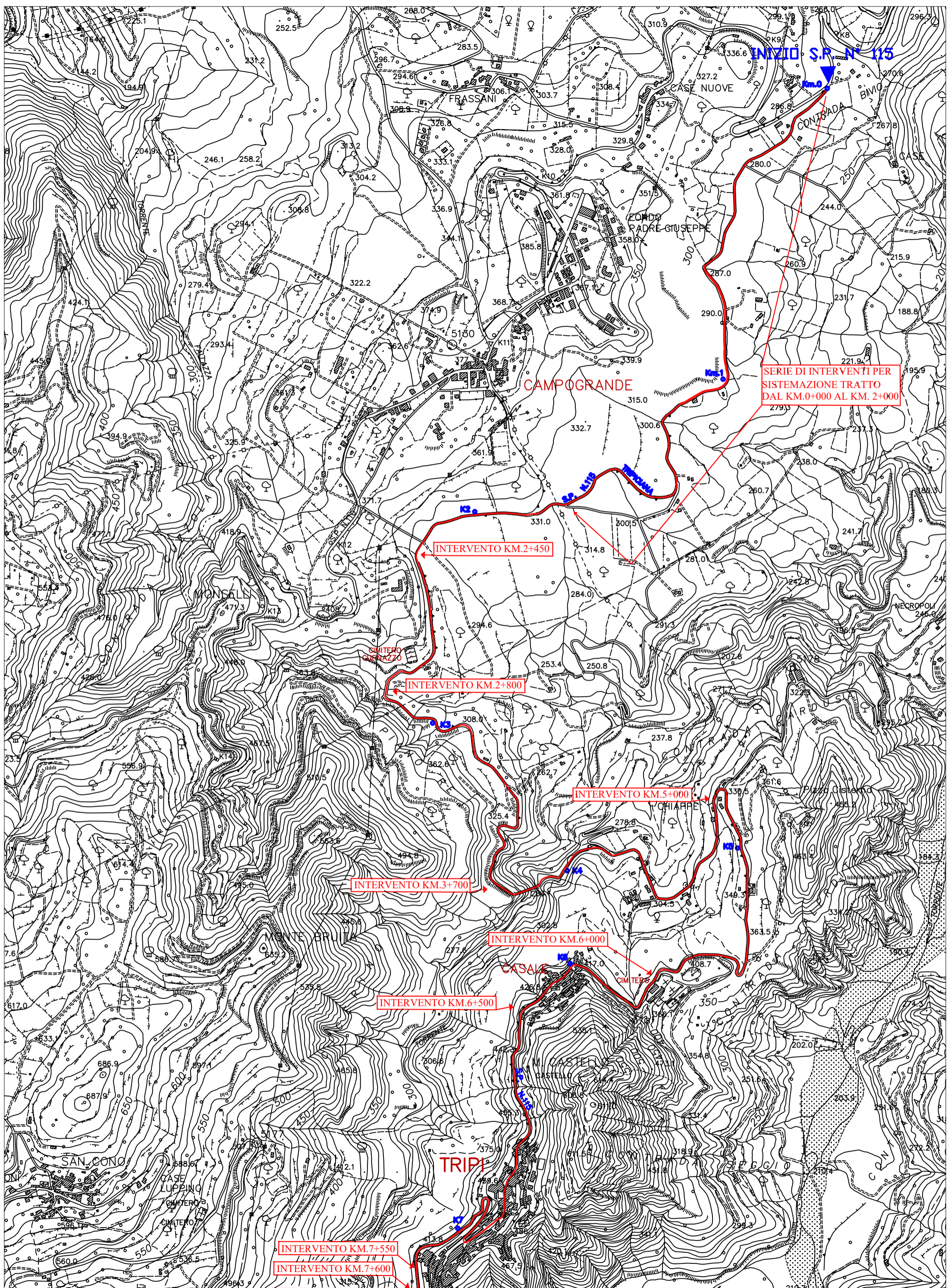
Geom. M. QUARTO

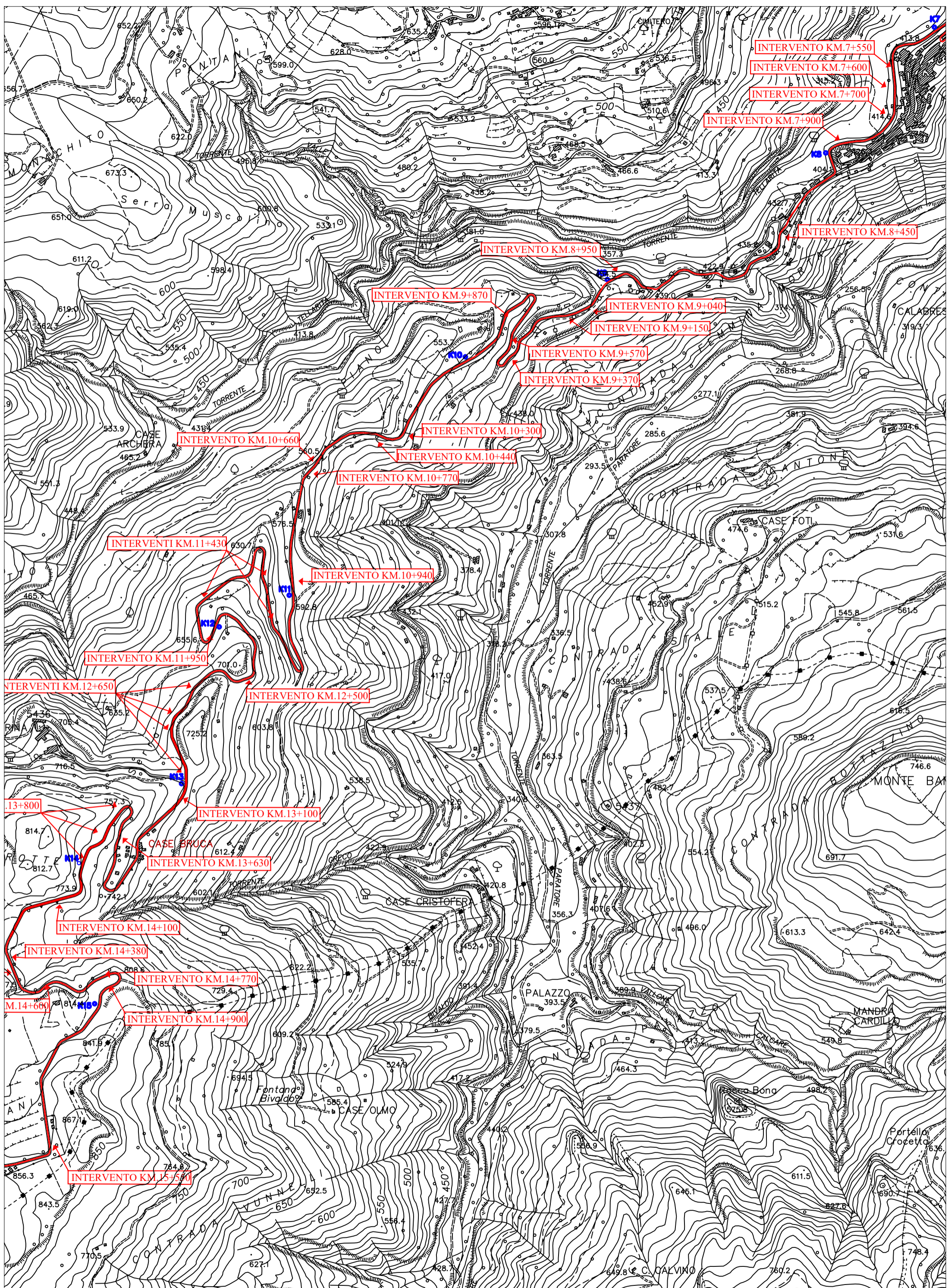
Geom. O. TRIMARCHI

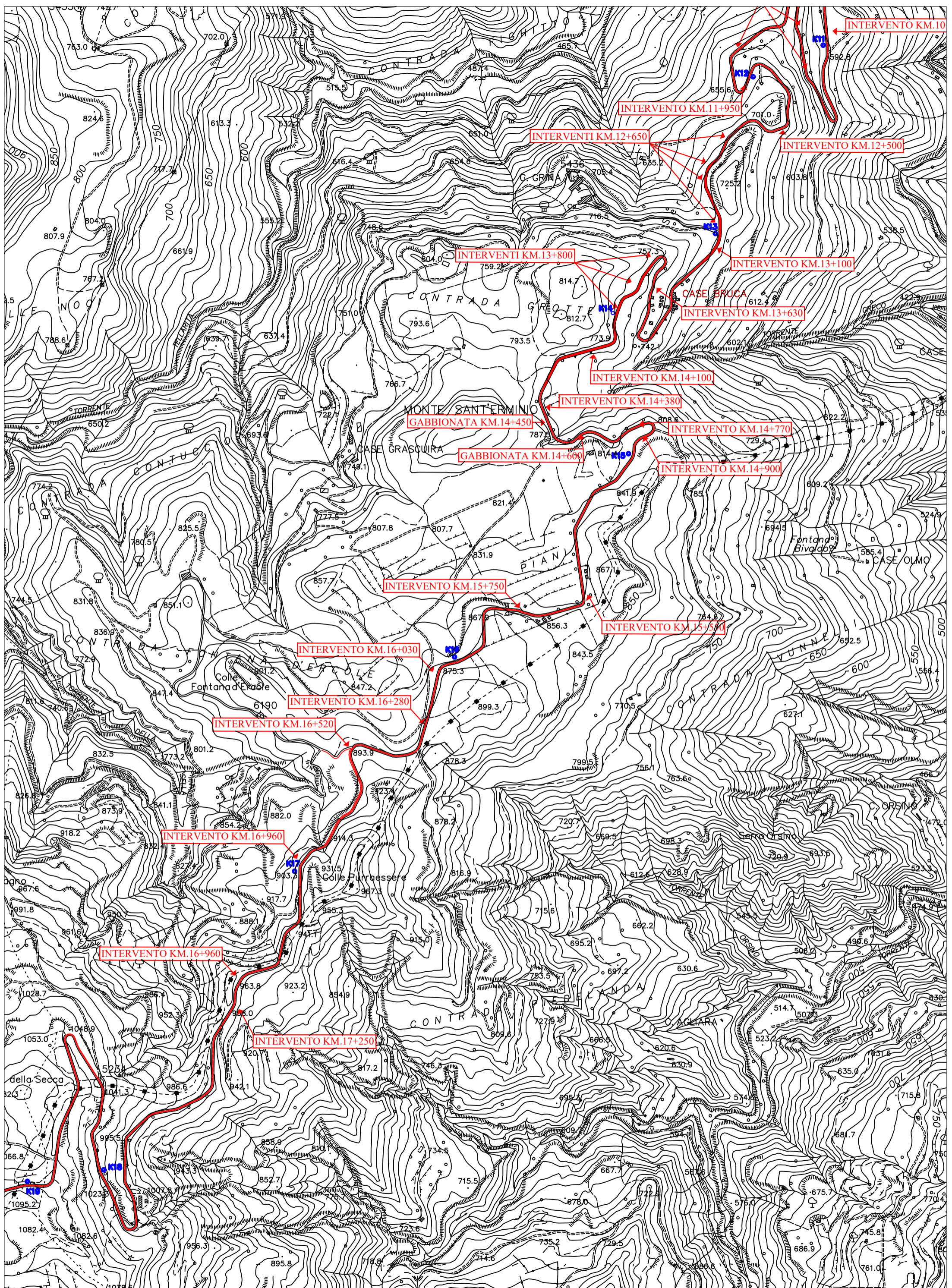
Approvazione in linea tecnica del R.U.P. ai sensi dell'art.5 comma 3 L.R. n.12/2011 così come modificato dall'art.24 L.R. 8/2016

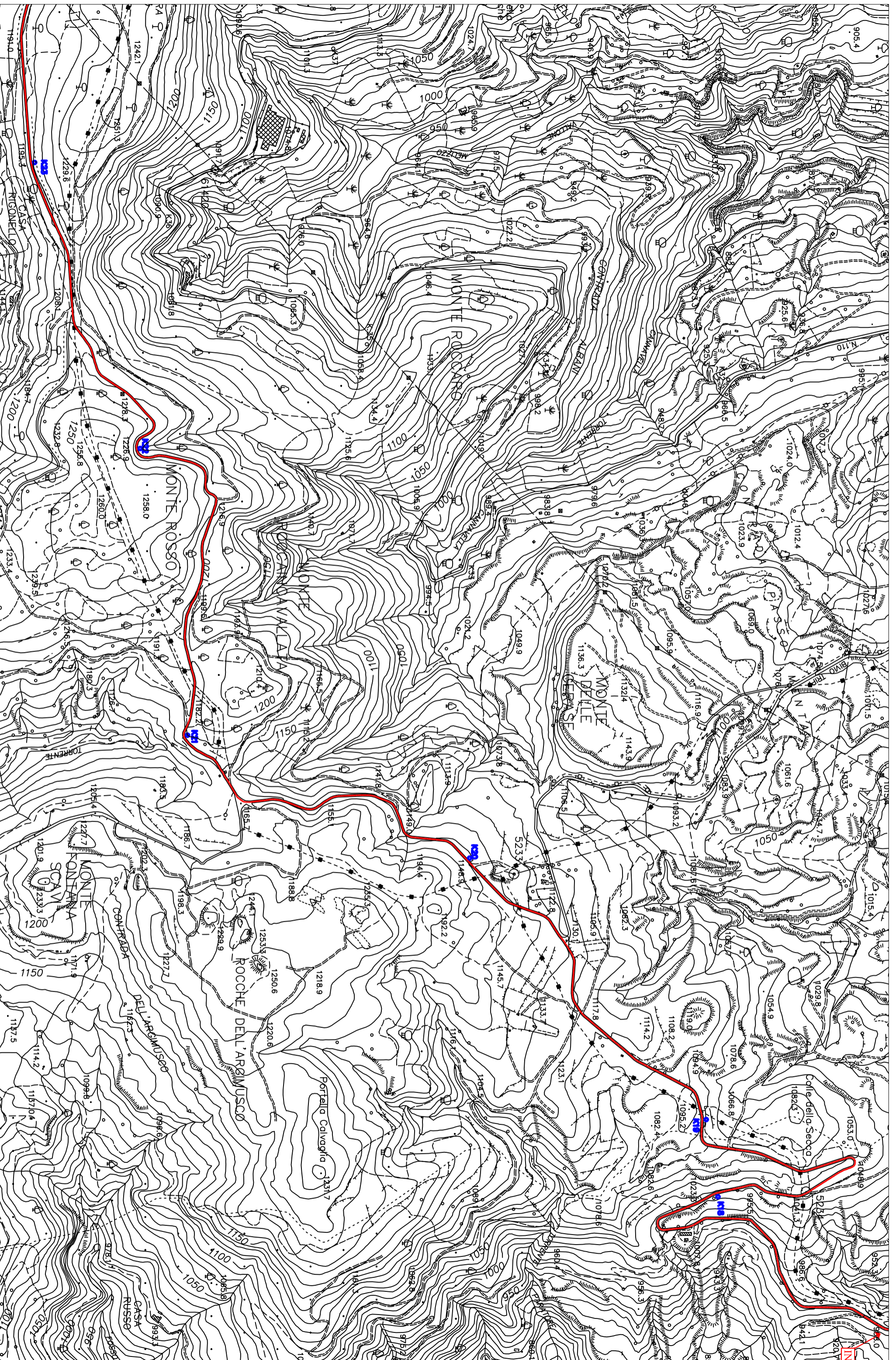
**PARERE n° 38 del 20 LUG. 2020**

**IL R.U.P.**  
Ing. Anna CHIOFALO

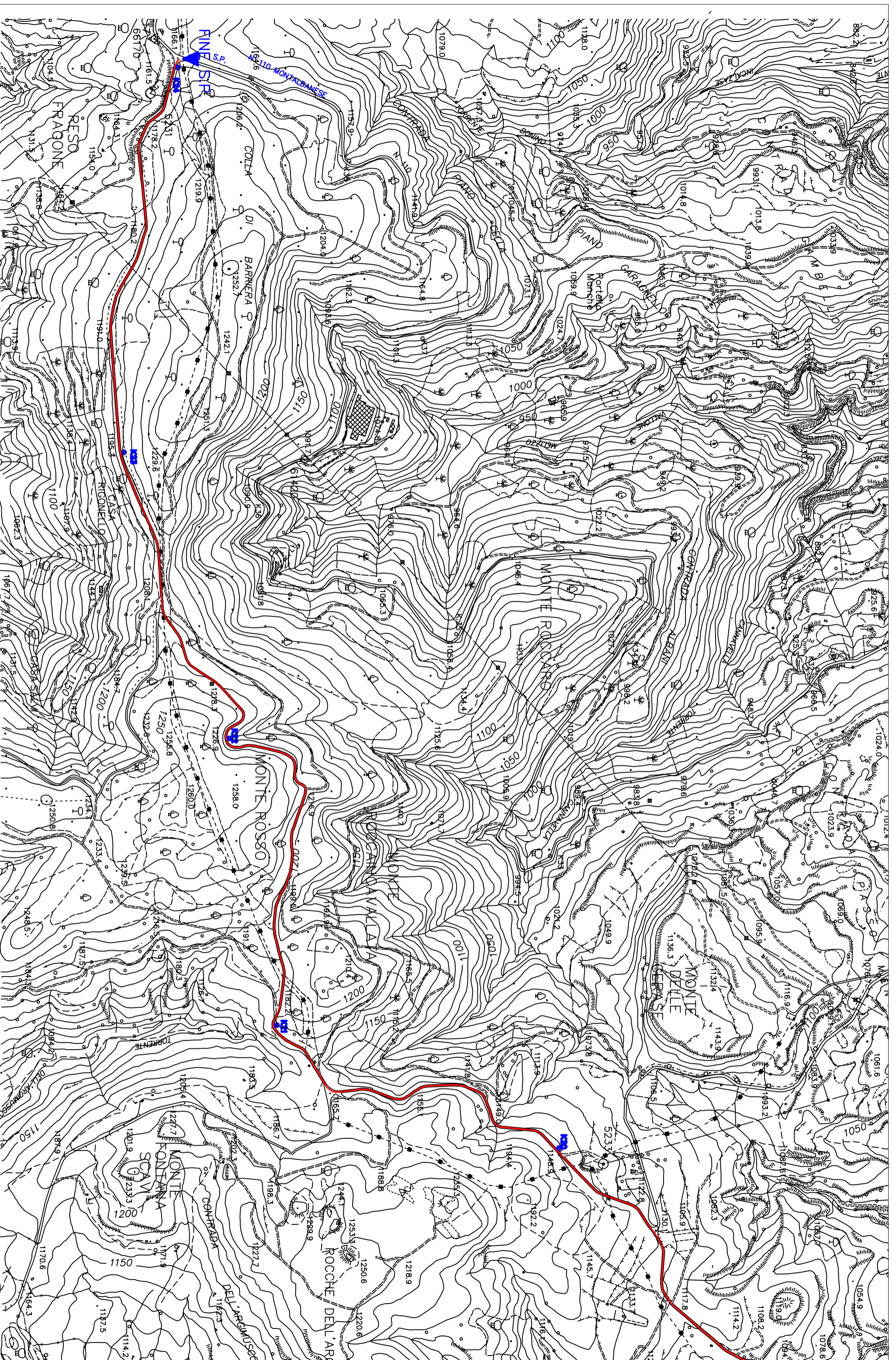








COROGRAFIA - TAV. 4 - Scala 1: 10.000



COROGRAFIA - TAV. 5 - Scala 1: 10.000