



CITTA' METROPOLITANA DI MESSINA

III DIREZIONE - VIABILITA' METROPOLITANA

MINISTERO DELLE INFRASTRUTTURE E DEI TRASPORTI

Piano dei finanziamenti
ai sensi del D.M. n. 49 del 16/02/2018

LAVORI DI MANUTENZIONE STRAORDINARIA PER MIGLIORARE I LIVELLI DI SICUREZZA LUNGO LE SS. PP. 112 - 112ter - 115 (Annualità 2021).

Codice Progetto: **00293.19.ME**

CUP: **B67H18005540001**

PROGETTO ESECUTIVO

art.23 comma 8 del D.L.gs n.50/2016

(AGGIORNATO AL D.P.C.M. 26.04.2020 "EMERGENZA COVID-19")

ALLEGATI :

- RELAZIONE TECNICA
- ELABORATI GRAFICI
- PARTICOLARI COSTRUTTIVI
- ANALISI NUOVI PREZZI
- COMPUTO METRICO ESTIMATIVO
- STIMA O.A.P. (Oneri Aziendali Presunti)
- STIMA COSTI DELLA MANODOPERA
- CRONOPROGRAMMA DEI LAVORI
- QUADRO ECONOMICO DELL'OPERA
- ELENCO PREZZI UNITARI
- CAPITOLATO SPECIALE D'APPALTO E SCHEMA DI CONTRATTO
- PIANO DI SICUREZZA E COORDINAMENTO
- PIANO DI MANUTENZIONE

MESSINA : **10 SETTEMBRE 2021**

PROGETTISTI :

Ing. Antonino **SCIUTTERI**

Geom. Roberto **COPPOLA**

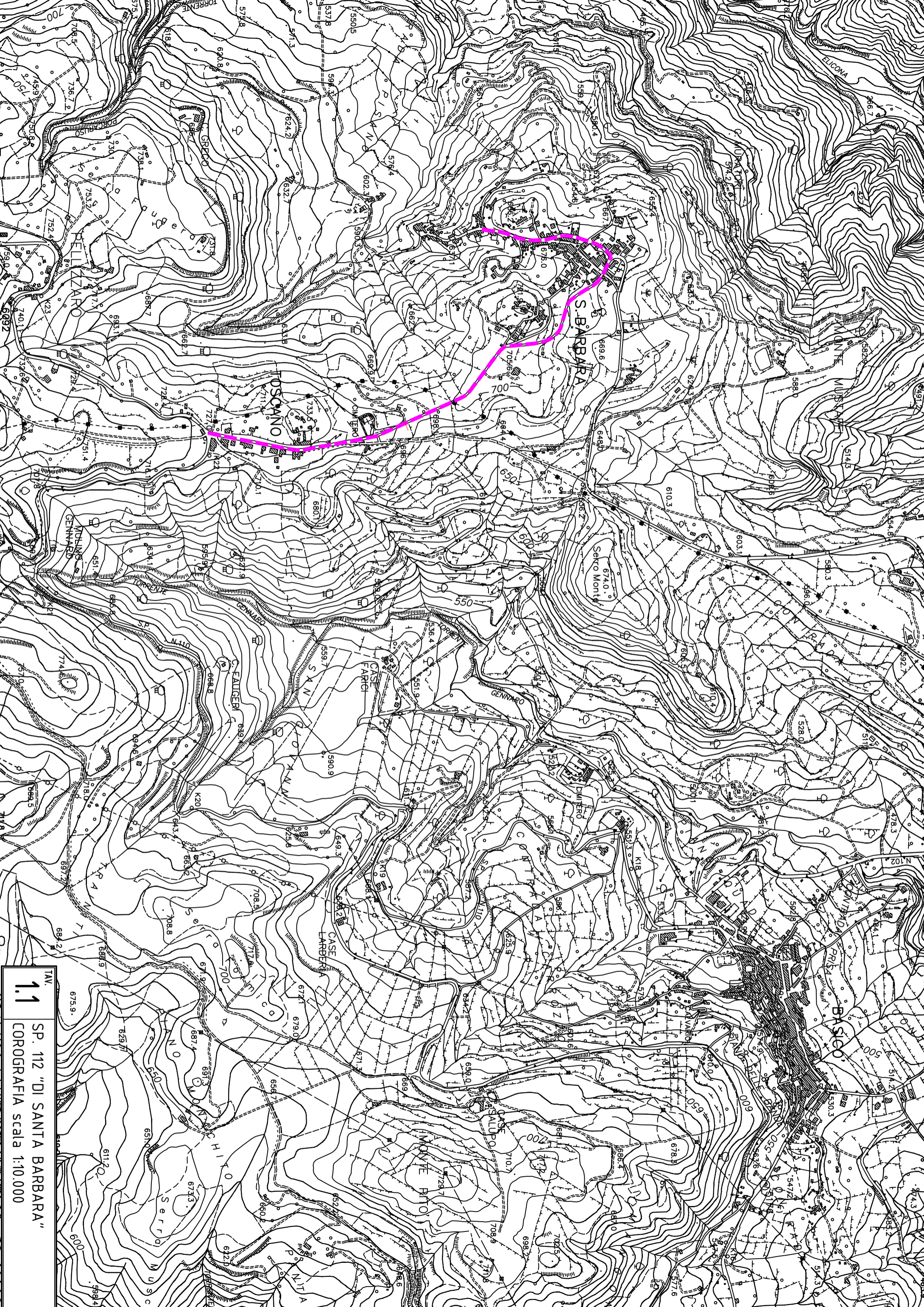
Geom. Michele **QUARTO**

Approvazione in linea tecnica del R.U.P. ai sensi dell'art.5 comma 3 L.R. n.12/2011 così come modificato dall'art.24 L.R. 8/2016

PARERE n° 49 del 14.09.21

IL R.U.P.

(Arch. Francesco **ORSI**)



ITAV.
11
SP. 112 "DI SANTA BARBARA"
COROGRAFIA scala 1:10.000

1 Km 1+510
cunetta con spalletta
in c.a. e barriera N2
ml. 10,00 in SX

2 Km 1+360
barriera metallica N2
ml. 80,00 in SX

4 Km 1+180
barriera metallica N2
ml. 50,00 in SX

3 Km 1+055
cunetta con spalletta
in c.a. h= 50cm.
ml. 320,00 in DX

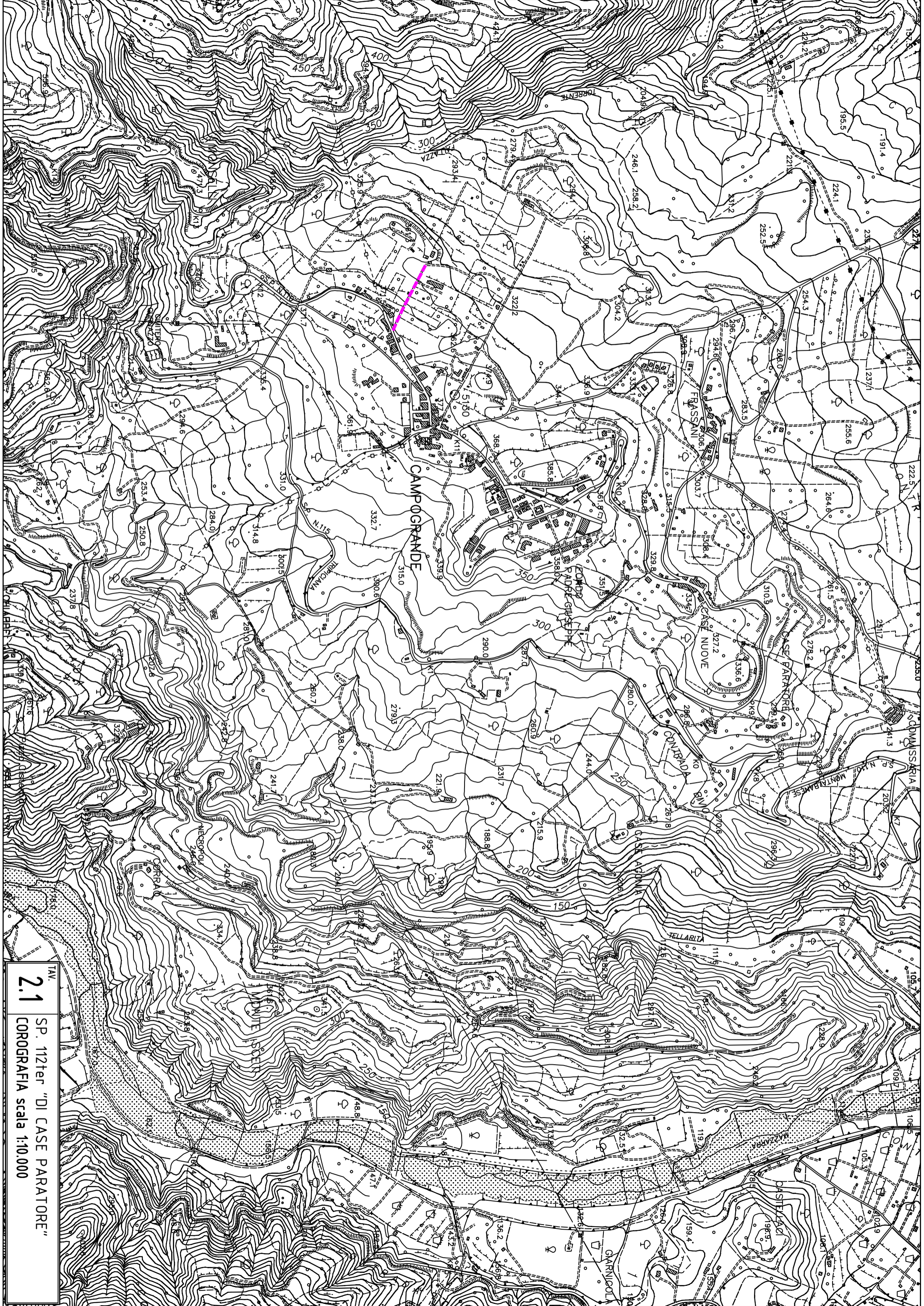
6 Km 0+950
barriera metallica N2
ml. 65,00 in SX

7 Km 0+550
barriera metallica N2
ml. 240,00 in SX

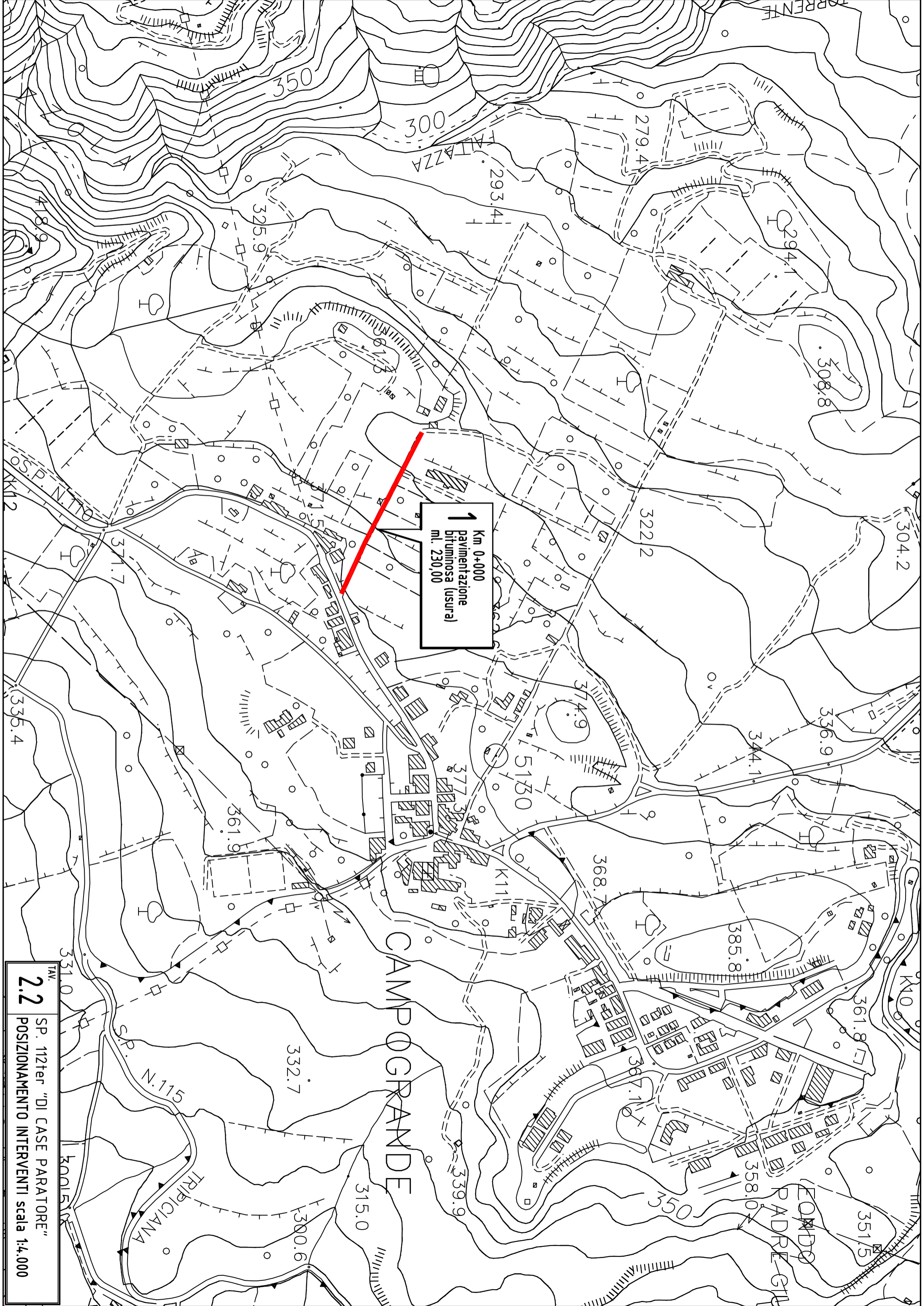
5 Km 0+630
cunetta con spalletta
in c.a. h= 50cm.
ml.290,00+85,00in DX

8 Km 0+380
cunetta con spalletta
in c.a. h= 50cm.
ml.38,00+195,00in DX

9 Km 0+320
barriera metallica N2
ml. 80,00 in SX



TAV.
2.1
SP. 112ter "DI CASE PARATORE"
COROGRAFIA scala 1:10.000



↑
Km 0+000
pavimentazione
bituminosa (usura)
ml. 230,00

TAV
2.2
SP. 112ter "DI CASE PARATORE"
POSIZIONAMENTO INTERVENTI scala 1:4.000

CAMPOGRANDE

LEONARDO
PADRE GIU

TRIPICIANA

300

350

322.2

513.0

385.8

332.7

315.0

351.5

308.8

304.2

336.9

361.8

358.0

368.7

361.9

339.9

350

322.2

293.4

279.4

325.9

371.7

335.4

331.0

418.9

341.2

335.4

331.0

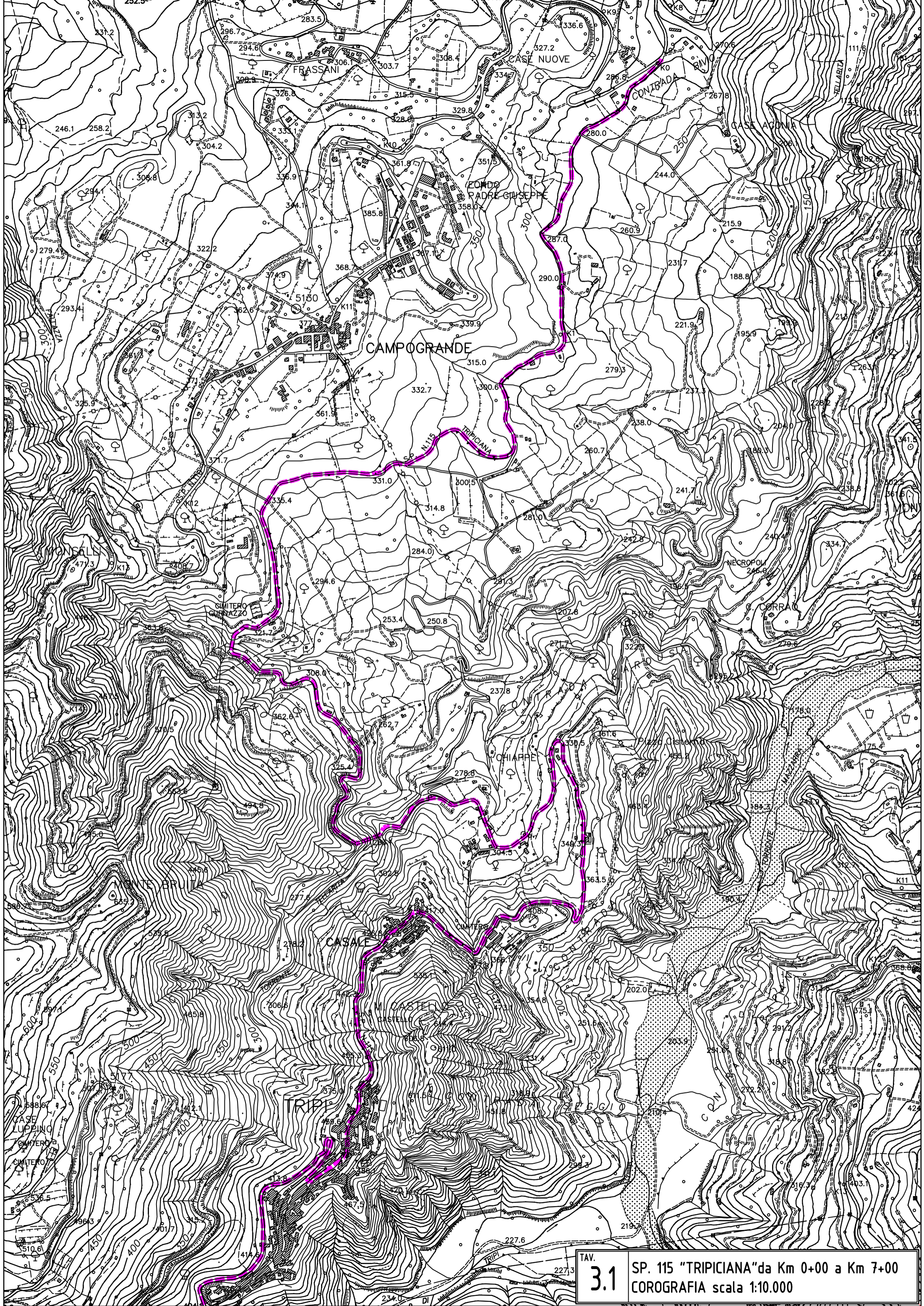
300.6

341.2

335.4

331.0

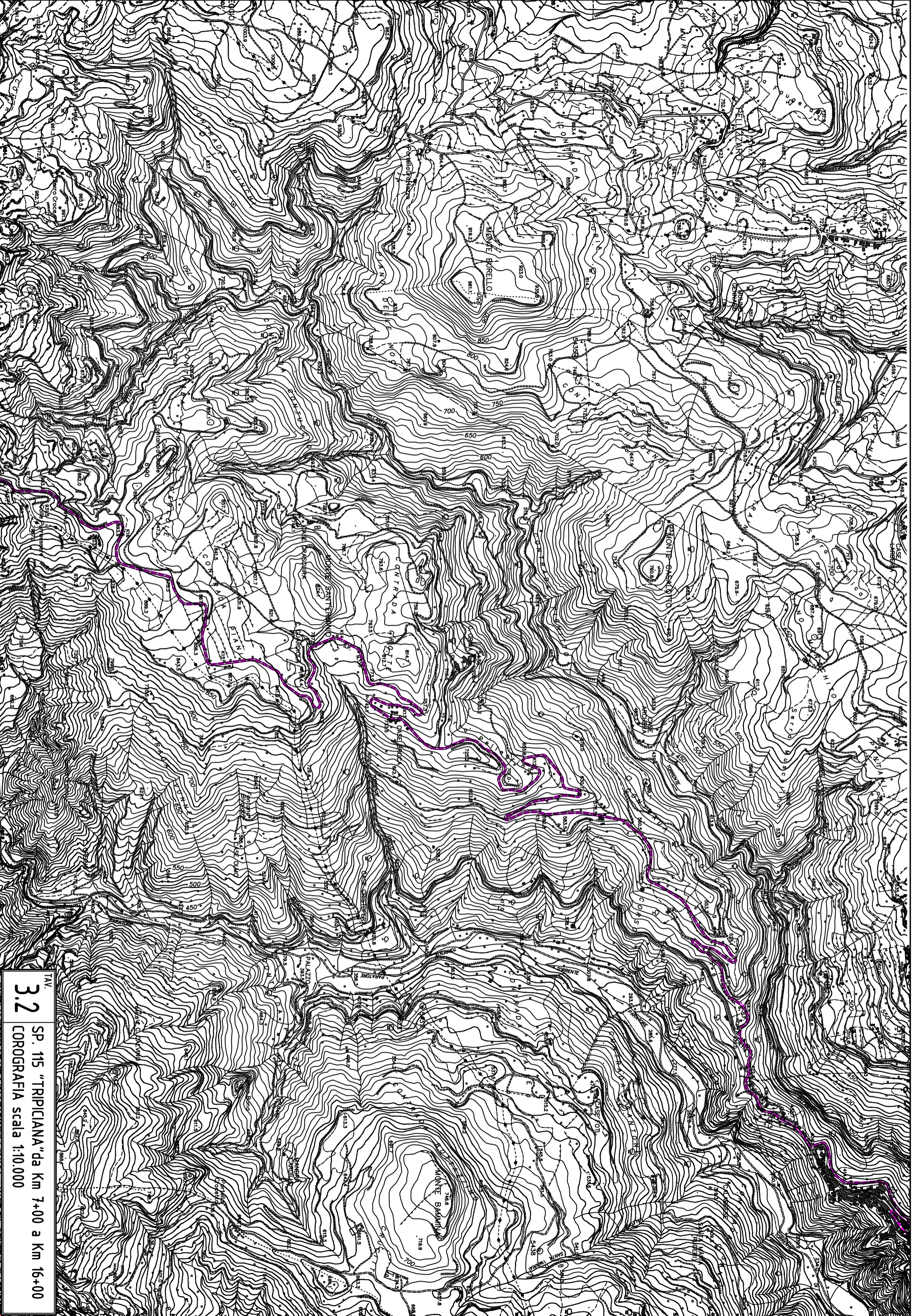
300.6



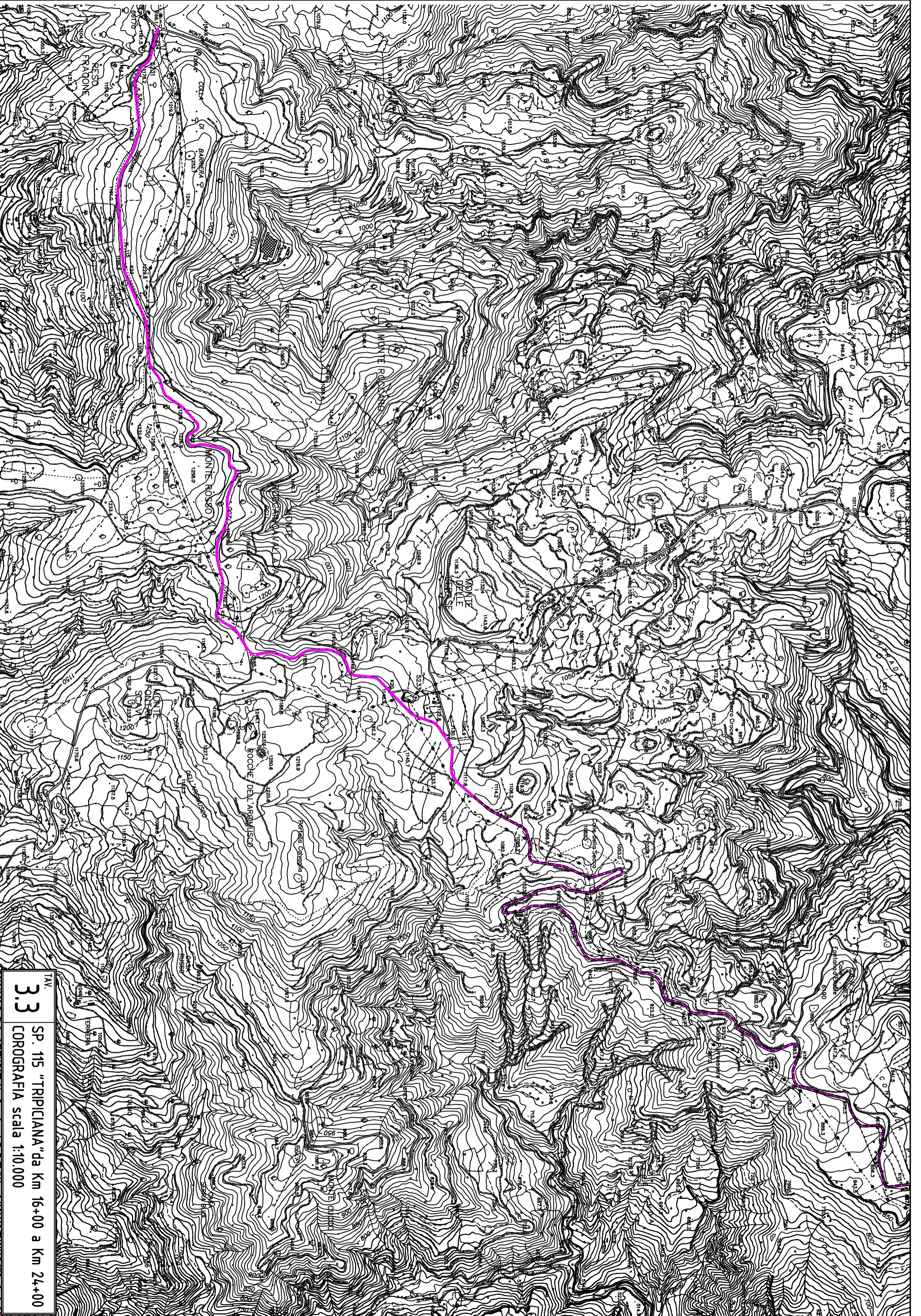
CAMPOGRANDE

N. 115 TRIPICIANA

TAV. **3.1** SP. 115 "TRIPICIANA" da Km 0+00 a Km 7+00
COROGRAFIA scala 1:10.000



3.2 SP. 115 "TRIPICIANA" da Km 7+00 a Km 16+00
COROGRAFIA scala 1:10.000



ITAV.
3.3
SP. 115 "TRIPICIANA" da Km 16+00 a Km 24+00
COROGRAFIA scala 1:10.000

CAMPOGRANDE

2 Km 2+190
sopraelevazione
cordolo. h= 30cm.
ml. 180,00 in DX

1 Km 2+125
cunetta con spalletta
in c.a. h= 80cm.
ml. 60,00 in DX

3 Km 2+790
cunetta con spalletta
in c.a. h= 80cm.
ml. 60,00 in DX

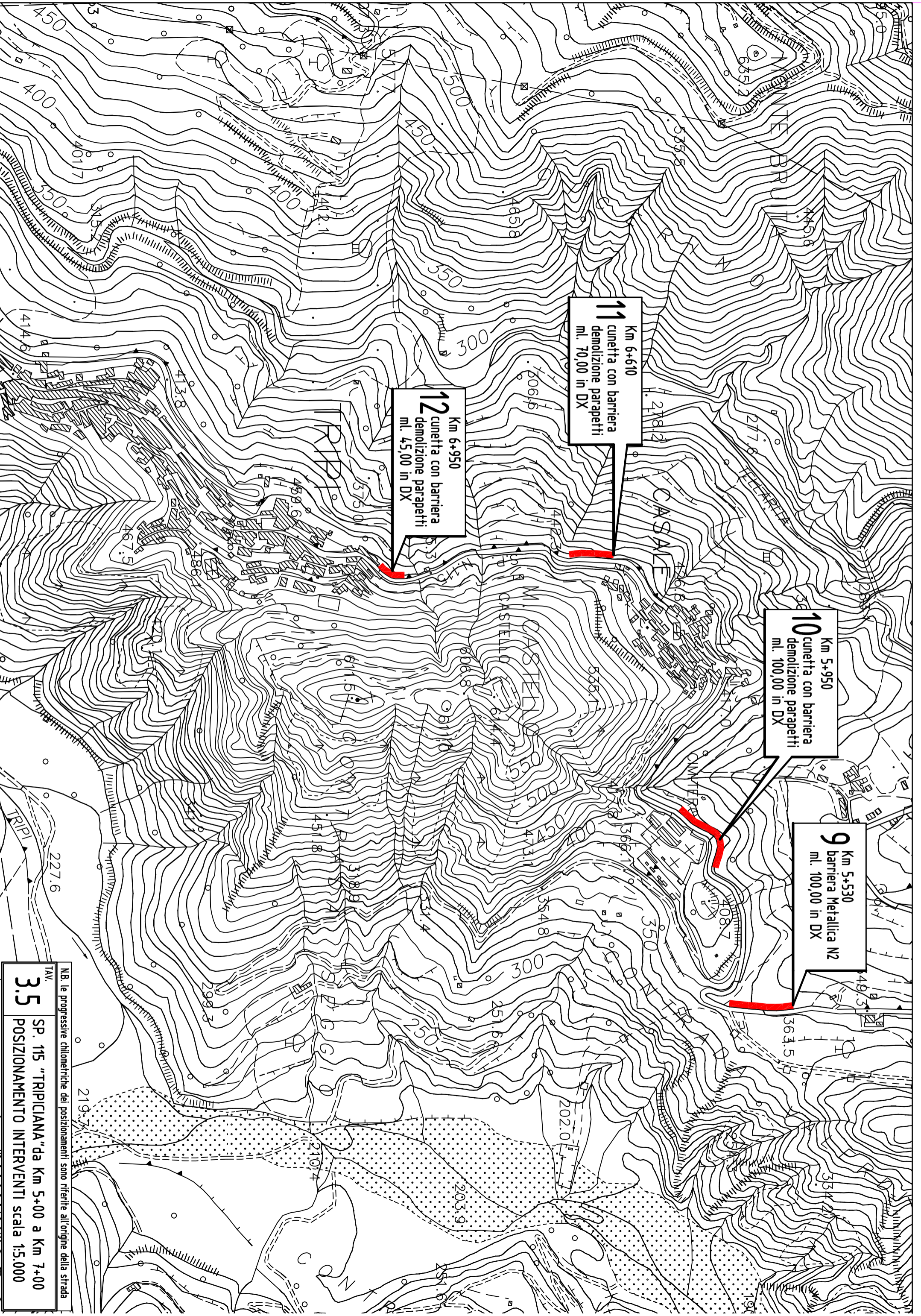
4 Km 3+190
cunetta con
barriera metallica.
ml. 70,00 in SX

5 Km 3+670
cunetta con spalletta
in c.a. h= 80cm.
ml. 70,00 in DX

6 Km 4+100
allargamento curva
in DX
ml. 63,00

7 Km 4+190
consolidamento
corticale in DX
ml. 96,00 H ml.16,00

8 5+280
smonto barriera
nuova barriera N2
ml. 170,00 in DX



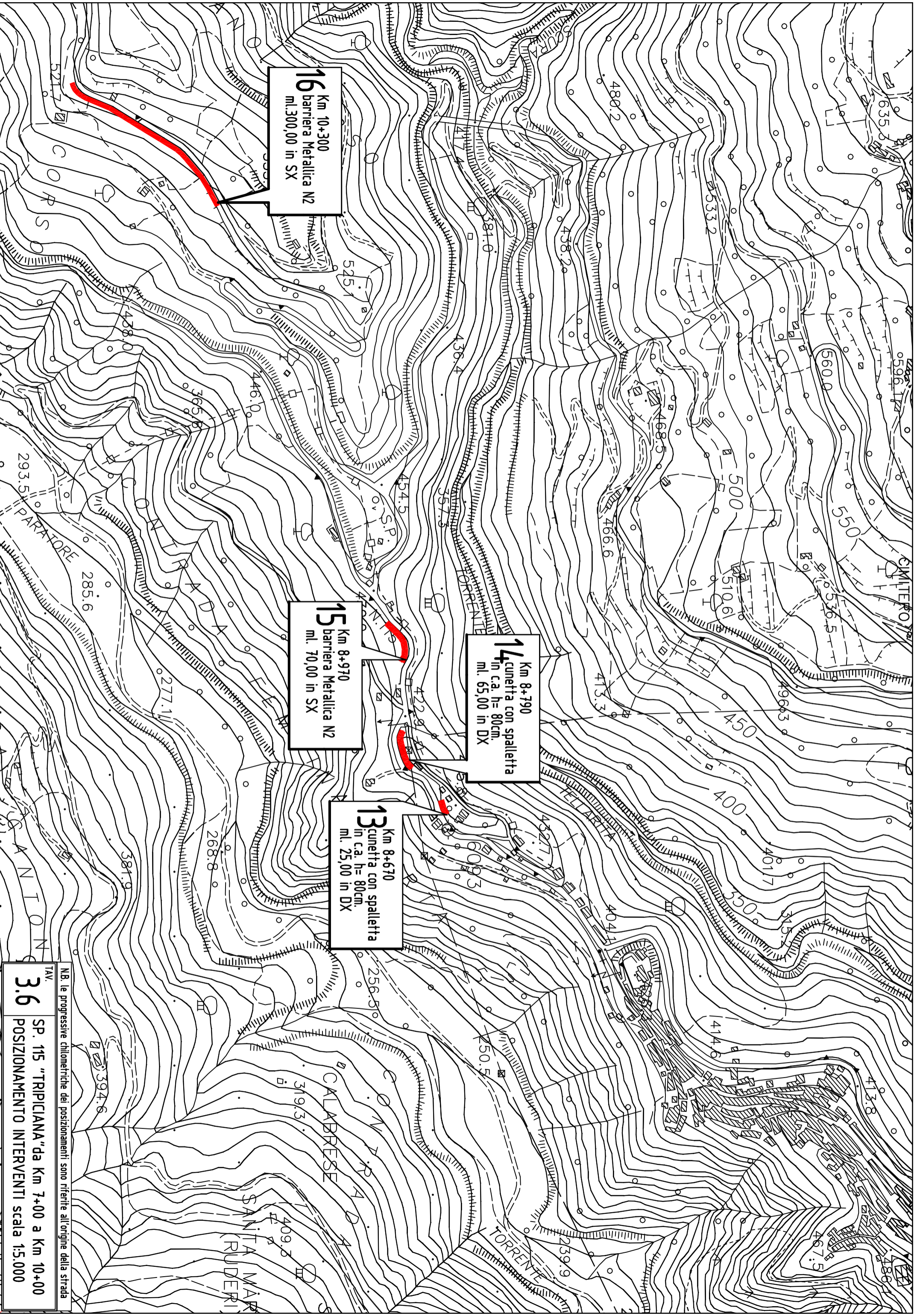
10 Km 5+950
cunetta con barriera
demolizione parapetti
ml. 100,00 in DX

9 Km 5+530
barriera Metallica N2
ml. 100,00 in DX

11 Km 6+610
cunetta con barriera
demolizione parapetti
ml. 70,00 in DX

12 Km 6+950
cunetta con barriera
demolizione parapetti
ml. 45,00 in DX

N.B. le progressive chilometriche dei posizionamenti sono riferite all'origine della strada
TAV.
3.5
SP. 115 "TRIPICIANA" da Km 5+00 a Km 7+00
POSIZIONAMENTO INTERVENTI scala 1:5.000



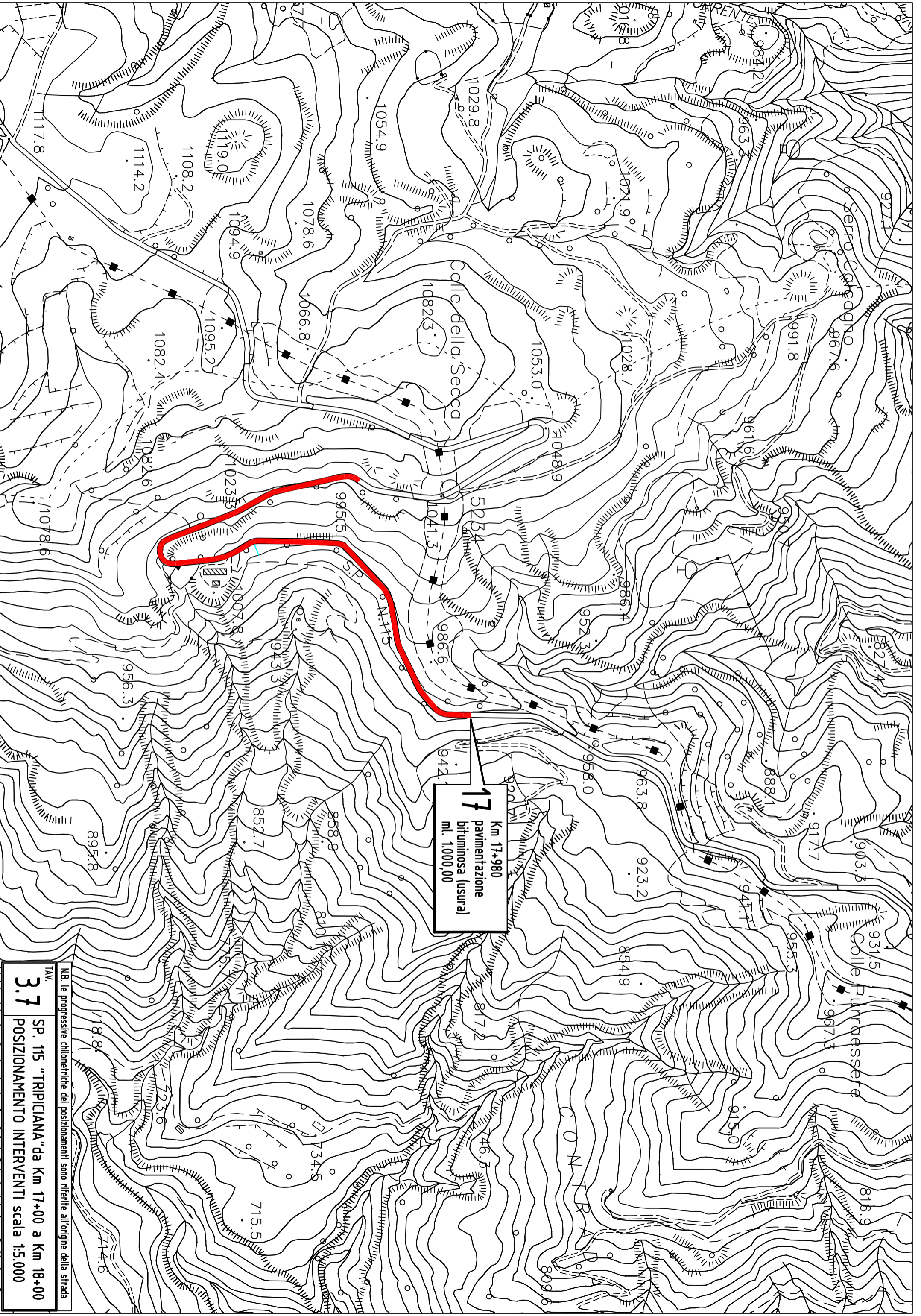
16 Km 10+300
barriera Metallica N2
ml. 300,00 in SX

15 Km 8+970
barriera Metallica N2
ml. 70,00 in SX

14 Km 8+790
cunetta con spalletta
in ca. h= 80cm.
ml. 65,00 in DX

13 Km 8+670
cunetta con spalletta
in ca. h= 80cm.
ml. 25,00 in DX

N.B. le progressive chilometriche dei posizionamenti sono riferite all'origine della strada
TAV.
3.6
SP. 115 "TRIPICIANA" da Km 7+00 a Km 10+00
POSIZIONAMENTO INTERVENTI scala 15.000



17
Km 17+980
pavimentazione
bituminosa (usura)
ml. 1.000,00

N.B. le progressive chilometriche dei posizionamenti sono riferite all'origine della strada

TAV.
3.7
SP. 115 "TRIPICIANA" da Km 17+00 a Km 18+00
POSIZIONAMENTO INTERVENTI scala 15.000