

Comune

S. Angelo di Brolo

Referente: Geom. Tindaro Pino Scaffidi

Telefono: 0941.534102

Fax:

Email:

Abitanti censiti: 2919 **al:** 31/12/2019

Abitanti fluttuanti: ~1.500

Serviti da PF: ~80%

Serviti da depuratore: ~80%

Il Programma di Attuazione della Rete Fognaria, approvato con Decreto dell'Assessorato Regionale Territorio ed Ambiente n°80/89 del 27.01.1989, ha previsto il convogliamento dei reflui fognari all'impianto consortile sito nel territorio del Comune di Piraino. Le modalità di allaccio al depuratore intercomunale sono state definite nel P.A.R.F. consortile.

In atto, il centro urbano è dotato di fognatura con recapito al presidio biologico di Piraino.

Le contrade che attendono la costruzione delle reti fognanti sono: Cavallo Pastorio, S. Orsola, S. Venera, Mezzagosto (~150 ab.); S. Carlo e Soccorso (~270 ab.); S. Michele (~150 ab.) Esiste un progetto per la loro realizzazione, inserito nel programma di recupero urbano e finanziato con Delibera della Giunta Regionale n. 439 del 20.12.96.

Ultimo aggiornamento:

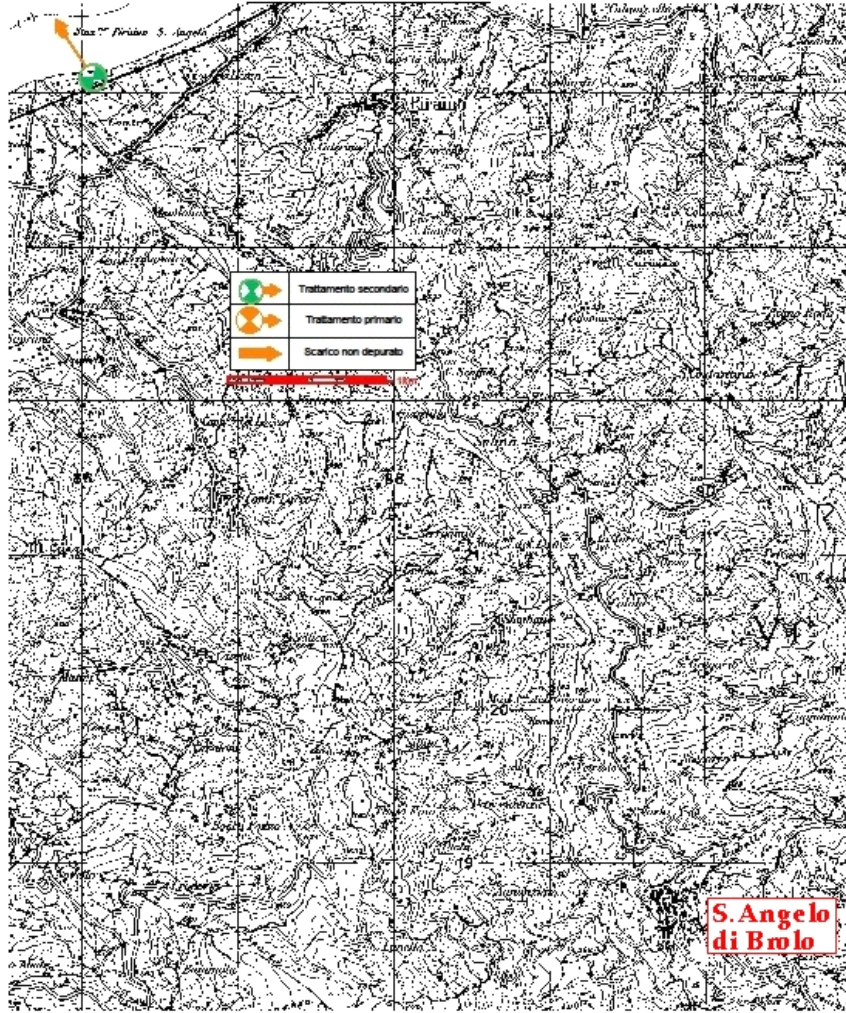
21/12/2020

Note:

Nota Comune prot. n. 14193

Comune

S. Angelo di Brolo



Comune

S. Angelo di Brolo

Scarico n. 01

Denominazione:

Al Depuratore Consortile di Piraino

Depurazione

Tipo trattamento:

Secondario

Classificazione LR 27 86: 3° livello

Condotta sottomarina

Corpo recettore: Mare Tirreno

Coordinate geografiche:

Latitudine:

N

Note:

Longitudine:

E

Lat UTM:

N

Long UTM:

E

Autorizzazione:

Rete servita:

~2.330 ab. res.

Limiti:

Tipo di fognatura

Mista

Note

Apporti industriali

Dato non disponibile

Comune

S. Angelo di Brolo

Denominazione/Località: Consortile Piraino Potenzialità AbEq: 22000

LINEA LIQUAMI

Portata mc/h: 180

Grigliatura grossolana Grigliatura fine Rotostacciatura

Dissabbiatura Tipo dissabbiatura: Disoleatura Tipo disoleatura:

Sedimentazione primaria Ossidazione Tipologia ossidazione: Fanghi attivi

Sedimentazione secondaria Disinfezione Tipologia disinfezione: Ultravioletti

Altro: Condotta sottomarina 500m, di cui 100 diffusore

LINEA FANGHI

Preispessimento Stabilizzazione Tipo stabilizzazione Digestione aerobica Postispessimento

Disidratazione Tipologia disidratazione Nastropressa Discarica Qtà/anno:

Altro:

Misuratore portata E Misuratore portata U Autocampionatore E Autocampionatore U

Coordinate impianto: Latitudine 38°09'38" N Longitudine 14°50'23" E Coordinate UTM

Fermi/Manutenzioni: Misuratori di portata riparazione/installazione (nota ARESPU 49412 del 27.11.17); Dissabb

Gestore: RIZZO Francesco - Rometta - al 26.05.2020

Data del prelievo

25/07/2017

Ente accertatore/
Ditta

Città
Metropolitana

pH	Temp. °C	Colore	Odore	Mat.li gros.	Mat.li sed.li ml/l	Sol.sosp. mg/l	COD mg/l	BOD5 mg/l
6,7	27,1	N.P. 1:5	Non molesto	Assenti	Tracce	4	55	11
NH4+ mg/l	N-NO2- mg/l	N-NO3- mg/l	P-PO4--- mg/l	Ptot mg/l	Tensioattivi mg/l	Colitotali UFC/100ml	E. coli UFC/100ml	
2,7		6,1	1,32	1,61	0,86	2,60E+03	1,00E+02	

Comune

S. Angelo di Brolo

Fognature statiche

Descrizione	Tipologia di trattamento	Corpo recettore	Note
Cavallo Pastorio, S. Orsola, S. Venera, Mezzagosto			~150 ab.
S. Carlo e Soccorso			~270 ab
S. Michele			~150 ab.

Scarichi industriali

Descrizione	Tipologia azienda	Depurazione <input type="checkbox"/>	Tipologia trattamento	
Nessun insediamento				
Corpo recettore	Coordinate geografiche		Autorizzazione	Note
	Latitudine		N	
	Longitudine		E	

Scarichi meteorici

Annotazioni generali Nessuno scarico meteorico. Tutte le intercettazioni di acque meteoriche vanno alla rete nera con destinazione Impianto Consortile.

Descrizione	Ubicazione	Territorio servito	Coordinate	Note				
			<table border="1"><tr><td></td><td>N</td></tr><tr><td></td><td>E</td></tr></table>		N		E	
	N							
	E							