

Comune

Novara di Sicilia

Referente: Geom. G. Di Natale

Telefono: 0941.650954

Fax:

Email:

Abitanti censiti: 1213 **al:** 30/10/2020

Abitanti fluttuanti:

Serviti da PF:

100%

Serviti da depuratore:

100%

Il Programma di Attuazione della Rete Fognaria è stato approvato con Decreto dell'Assessorato Regionale del Territorio ed Ambiente n°576/89 del 22.04.1989 e ha previsto i tre sistemi fognari appresso indicati:

- Centro urbano, con scarico nel Torrente S. Giorgio;
- Contrade S. Basilio, Badia Vecchia e Vallancanze, con scarico nel Torrente Novara del refluo trattato in vasca Imhoff;
- Contrada S. Marco, con scarico nel Torrente Leopoldo.

Le più recenti Autorizzazioni allo Scarico sono state concesse dall'Assessorato Regionale Energia e Servizi di Pubblica Utilità coi D.D.G. 204 e 205 del 03.06.10 (depuratori del centro e della frazione S. Basilio, rispettivamente) e con il D.D.G. 980 del 08.07.11 (limitatamente al nuovo presidio di trattamento di località San Marco).

Le istanze volte all'ottenimento delle nuove autorizzazioni allo scarico, avanzate dal Comune all'Assessorato Regionale Energia e Servizi di Pubblica Utilità con nota 7.333 del 27.11.2013 per i tre impianti depurativi, si sono concluse con disposizioni di diniego dello stesso Assessorato, notificate al soggetto richiedente con lettera 40769 del 29.09.2017. Con lettere 8061 e 8064 del 04.12.2017 il Comune ha riproposto all'A.R.E.S.P.U. la domanda di rinnovo dell'autorizzazione a scaricare, rispettivamente, per il presidio asservito al centro urbano e per quello in uso alla frazione S. Basilio, corredandola di allegati tecnici.

In atto, la rete fognante del centro urbano si avvale di un impianto di depurazione, che effettua il trattamento a fanghi attivi, il cui effluente è destinato al Torrente S. Giorgio.

Le frazioni S. Basilio, Badia Vecchia e Vallancanze sono dotate di un comune sistema a vasche Imhoff con rilascio nel Torrente Novara.

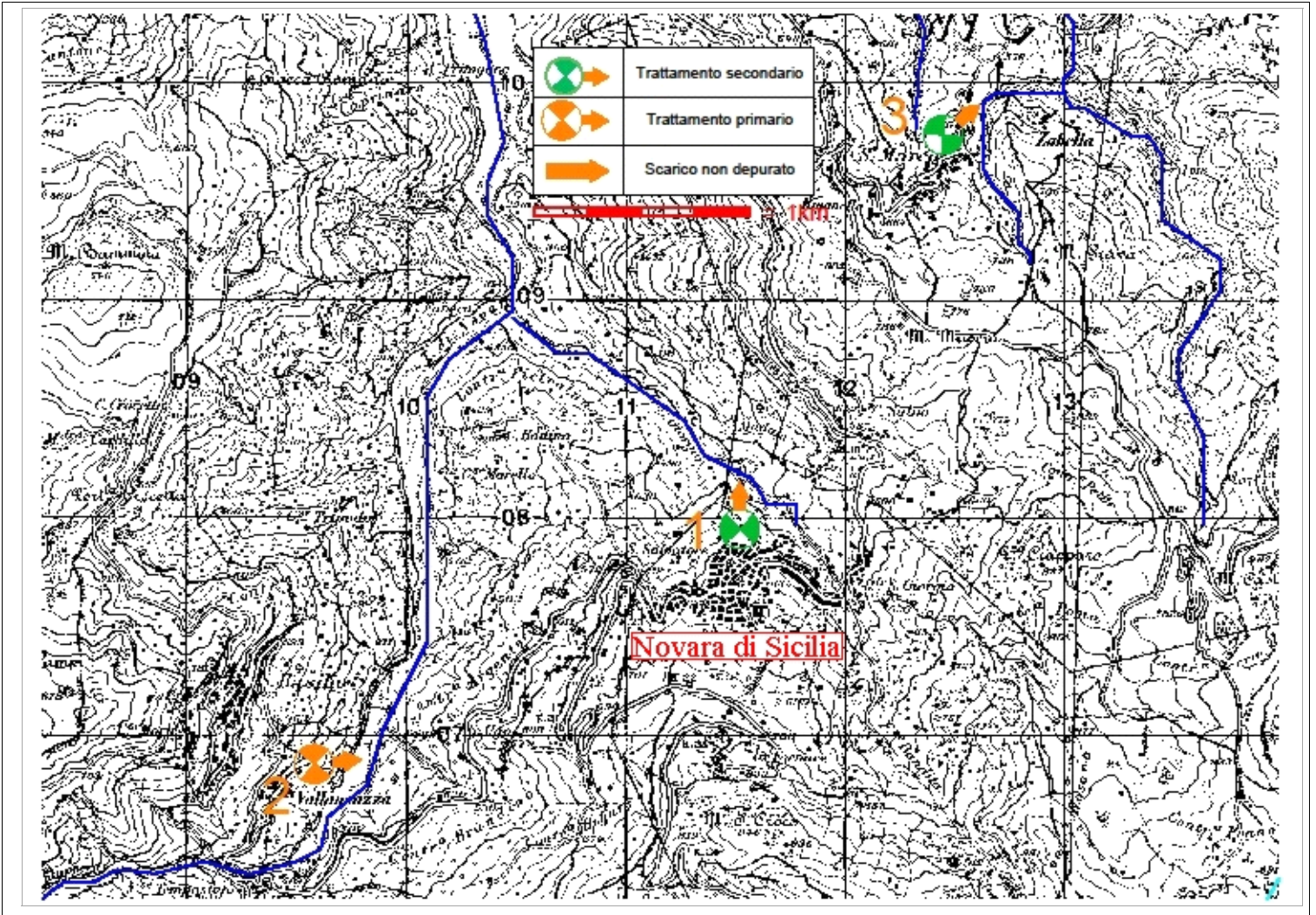
La frazione S. Marco è servita da un presidio biologico di tipo prefabbricato, avviato nel Maggio 2012, in sostituzione del precedente che nel Dicembre 2008 era stato travolto da un evento franoso.

Ultimo aggiornamento:

30/10/2020

Note:

Dato anagrafico



Comune

Novara di Sicilia

Scarico n. 01

Denominazione:

Centro urbano

Depurazione

Tipo trattamento:

Secondario

Classificazione LR 27 86: 3° livello

Condotta sottomarina

Corpo recettore:

T. S.Giorgio

Coordinate geografiche:

Latitudine:

N

Note:

Affluente dx. Torr. Novara, bacino
Torr. Mazzarrà

Longitudine:

E

Lat UTM:

N

Long UTM:

E

Autorizzazione:

D.D.G. 204/03.06.10

Rete servita:

Centro Urbano; ~920 ab. serv.

Limiti:

Portata nera media <28,12 mc/h (2.500 Ab. Eq.);
Tab.1 All.5 D.Lgs. 152/06 (abbatt. >70% BOD5, >75%
COD, >90% SST), Tab. 3 x altri parametri; E.coli < 5000
UFC/100 ml.

Tipo di fognatura

Separata

Note

Apporti industriali

Macello

Comune

Novara di Sicilia

Denominazione/Località: Centro urbano Potenzialità AbEq: 2500

LINEA LIQUAMI

Portata mc/h: 3

Grigliatura grossolana Grigliatura fine Rotostacciatura

Dissabbiatura Tipo dissabbiatura: Disoleatura Tipo disoleatura:

Sedimentazione primaria Ossidazione Tipologia ossidazione: Fanghi attivi

Sedimentazione secondaria Disinfezione Tipologia disinfezione: Ipoclorito di sodio

Altro:

LINEA FANGHI

Preispessimento Stabilizzazione Tipo stabilizzazione Postispessimento

Disidratazione Tipologia disidratazione Letti di essiccamento Discarica Qtà/anno:

Altro:

Misuratore portata E Misuratore portata U Autocampionatore E Autocampionatore U

Coordinate impianto: Latitudine 38°01'09" N Longitudine 15°07'57" E Coordinate UTM 33 4207975N 51161

Fermi/Manutenzioni:

Gestore: Trinacria Ambiente il 24.07.2019

Data del prelievo

17/07/2012

Ente accertatore/
DittaCittà
Metropolitana

pH	Temp. °C	Colore	Odore	Mat.li gros.	Mat.li sed.li ml/l	Sol.sosp. mg/l	COD mg/l	BOD5 mg/l
9	22	N.P.	Non molesto	Assenti	0	6	34	13,6
NH4+ mg/l	N-NO2- mg/l	N-NO3- mg/l	P-PO4--- mg/l	Ptot mg/l	Tensioattivi mg/l	Colitotali UFC/100ml	E. coli UFC/100ml	
0,13		7	1,6	1,7	0,16	7,00E+04	1,50E+04	

Data del prelievo

10/07/2014

Ente accertatore/
Ditta

A.R.P.A.

pH	Temp. °C	Colore	Odore	Mat.li gros.	Mat.li sed.li ml/l	Sol.sosp. mg/l	COD mg/l	BOD5 mg/l
8,2						18	21	3
NH4+ mg/l	N-NO2- mg/l	N-NO3- mg/l	P-PO4--- mg/l	Ptot mg/l	Tensioattivi mg/l	Colitotali UFC/100ml	E. coli UFC/100ml	
							1,00E+02	

Data del prelievo

23/07/2019

Ente accertatore/
DittaCittà
Metropolitana

pH	Temp. °C	Colore	Odore	Mat.li gros.	Mat.li sed.li ml/l	Sol.sosp. mg/l	COD mg/l	BOD5 mg/l
7	21,7	N.P. 1:10	Non molesto	Assenti	0,5	8	156	18
NH4+ mg/l	N-NO2- mg/l	N-NO3- mg/l	P-PO4--- mg/l	Ptot mg/l	Tensioattivi mg/l	Colitotali UFC/100ml	E. coli UFC/100ml	
1,62			3,48	4,1		9,80E+04	2,80E+04	

Comune

Novara di Sicilia

Scarico n. 02

Denominazione:

San Basilio

Depurazione

Tipo trattamento: Primario

Classificazione LR 27 86: 2° livello

Condotta sottomarina

Corpo recettore: T. Novara

Coordinate geografiche: Latitudine: 38°00'26" **N**

Note: Bacino Torrente Mazzarrà

Longitudine: 15°06'44" **E**

Lat UTM:

N

Long UTM:

E

Autorizzazione:

D.D.G. 205 del 03.06.10

Rete servita:

Fraz. S. Basilio, Badìa Vecchia, Vallancazze ~320 ab. serv.

Limiti:

Portata nera media 12 mc/h (1.150 Ab. Eq.); Tab.3 della L.R. 27/86; Altri parametri Tab.3 All.5 del D. Lgs. 152/06; Abbattimento BOD5 >20%, SST >50%; E. coli <5.000 UFC/100ml.

Tipo di fognatura

Separata

Note

Apporti industriali

Comune

Novara di Sicilia

Denominazione/Località: San Basilio

Potenzialità AbEq: 1150

LINEA LIQUAMI

Portata mc/h:

Grigliatura grossolana Grigliatura fine Rotostacciatura

Dissabbiatura Tipo dissabbiatura: Disoleatura Tipo disoleatura:

Sedimentazione primaria Ossidazione Tipologia ossidazione:

Sedimentazione secondaria Disinfezione Tipologia disinfezione: Non attiva

Altro: Vasca Imhoff

LINEA FANGHI

Preispessimento Stabilizzazione Tipo stabilizzazione Postispessimento

Disidratazione Tipologia disidratazione Letti di essiccamento Discarica Qtà/anno:

Altro:

Misuratore portata E Misuratore portata U Autocampionatore E Autocampionatore U

Coordinate impianto: Latitudine N Longitudine E Coordinate UTM

Fermi/Manutenzioni:

Gestore:

Comune

Novara di Sicilia

Scarico n. 03

Denominazione:

San Marco

Depurazione

Tipo trattamento:

Secondario

Classificazione LR 27 86: 3° livello

Condotta sottomarina

Corpo recettore: T. Leopoldo

Coordinate geografiche:

Latitudine:

38°02'08"

N

Note:

Longitudine:

15°08'39"

E

Lat UTM:

33 42 09 761

N

Long UTM:

33 5 12 648

E

Autorizzazione:

D.D.G.980 del 08.07.11

Rete servita:

frazione S. Marco; ~120 ab. serv.

Limiti:

Portata nera media: 1,44mc/h (150 Ab. Eq.); Tab.3 L.R. 27/86; Tab.3 All.5 D.Lgs.152/06; Trattamento appropriato con abbattimenti del BOD5 (>20%) e SST (>50%).

Tipo di fognatura

Separata

Note

Apporti industriali

Comune

Novara di Sicilia

Denominazione/Località: San Marco Potenzialità AbEq: 150

LINEA LIQUAMI

Portata mc/h: Grigliatura grossolana Grigliatura fine Rotostacciatura Dissabbiatura Tipo dissabbiatura: Disoleatura Tipo disoleatura: Sedimentazione primaria Ossidazione Tipologia ossidazione: Fanghi attiviSedimentazione secondaria Disinfezione Tipologia disinfezione:

Altro: Tipo compatto - Prefabbricato

LINEA FANGHI

Preispessimento Stabilizzazione Tipo stabilizzazione Postispessimento Disidratazione Tipologia disidratazione Discarica Qtà/anno: Altro: Misuratore portata E Misuratore portata U Autocampionatore E Autocampionatore U Coordinate impianto: Latitudine N Longitudine E Coordinate UTM Fermi/Manutenzioni:

Gestore: Trinacria Ambiente il 24.07.2019

Data del prelievo

17/07/2012

Ente accertatore/
DittaCittà
Metropolitana

pH	Temp. °C	Colore	Odore	Mat.li gros.	Mat.li sed.li ml/l	Sol.sosp. mg/l	COD mg/l	BOD5 mg/l
8,2	27,7	N.P. 1:20	Non molesto	Assenti	0,3	23	71	19,2
NH4+ mg/l	N-NO2- mg/l	N-NO3- mg/l	P-PO4--- mg/l	Ptot mg/l	Tensioattivi mg/l	Colitotali UFC/100ml	E. coli UFC/100ml	
0,27		6,8	1,9	2,9	1,55	2,60E+05	1,60E+05	

Data del prelievo

23/07/2019

Ente accertatore/
DittaCittà
Metropolitana

pH	Temp. °C	Colore	Odore	Mat.li gros.	Mat.li sed.li ml/l	Sol.sosp. mg/l	COD mg/l	BOD5 mg/l
7,23	22,7	N.P. 1:10	Non molesto	Assenti	0,5	13	190	31,2
NH4+ mg/l	N-NO2- mg/l	N-NO3- mg/l	P-PO4--- mg/l	Ptot mg/l	Tensioattivi mg/l	Colitotali UFC/100ml	E. coli UFC/100ml	
4,47			1,08	1,6		2,50E+04	9,00E+03	

Comune

Novara di Sicilia

Fognature statiche

Descrizione

Tipologia di trattamento

Corpo recettore

Note

Popolazione
interamente servita
dalla pubblica fognatura

Scarichi industriali

Descrizione

Tipologia azienda

Depurazione **Tipologia trattamento**

Nessun insediamento

Corpo recettore

Coordinate geografiche

Autorizzazione

Note

Latitudine

N

Longitudine

E

Scarichi meteorici

Annotazioni generali

Descrizione

Ubicazione

Territorio servito

Coordinate

Note

Rete separata

Bacino del Torrente S.
Giorgio

Centro urbano

N

E

Rete separata

Bacino del Torrente
Novara

Frazione
S. Basilio

N

E

Rete separata

Bacino del Torrente
Gravà

Frazione
S. Marco

N

E