

Comune

Motta Camastra

Referente: Geom. M. Cosentino

Telefono: 0942.985007

Fax:

Email:

Abitanti censiti: 819 **al:** 31/01/2019

Abitanti fluttuanti:

Serviti da PF:

quasi il 100%

Serviti da depuratore:

quasi il 100%

Il Programma di Attuazione della Rete Fognante è stato approvato con Decreto dell'Assessorato Regionale Territorio ed Ambiente n° 912/86 del 18.12.1986 in prospettiva di un sistema fognario a servizio del centro abitato e delle frazioni, collegato ad un impianto di depurazione e scarico nel rispetto dei limiti imposti dalla tabella 5 della Legge Regionale n° 27/86.

Con il D.A. n. 411/88 del 30.03.88 è stata concessa l'autorizzazione allo scarico.

Successivamente, con interventi della Segreteria Tecnico Operativa dell'ATO3, è stato integrato un finanziamento del Ministero dell'Ambiente (a favore del Comune di Graniti) e prevista la realizzazione di un presidio intercomunale da ubicarsi in C.da Stella del Comune di Gaggi, a servizio di Graniti e Motta Camastra (con dismissione di tutti i depuratori in atto in uso ai Comuni) e Gaggi stesso. Di tali opere è già stato redatto il relativo progetto esecutivo, approvate le varianti ai P.P.A.A.R.R.F.F. dei tre Comuni (Ordinanza n. 416 del 27.07.2011 del Commissario Delegato per l'Emergenza Bonifiche e la Tutela delle Acque), rilasciata la nuova Autorizzazione allo Scarico (Ordinanza n. 415 del 27.07.2011 del C.D.) e consegnati i lavori alla Ditta appaltatrice.

La situazione degli scarichi civili è la seguente:

- una vasca Imhoff, sita in località Nespola, serve il centro urbano (~650 abitanti serviti) e recapita nel Torrente S. Antonio (impluvio del Fiume Alcantara);
- due distinti sistemi fognari, dotati di depuratori tipo Imhoff, servono le frazioni S. Cataldo (~50 ab. serv.) e Fondaco Motta (~200 ab. serv.) e recapitano, separatamente, nel bacino idrografico del Fiume Alcantara.

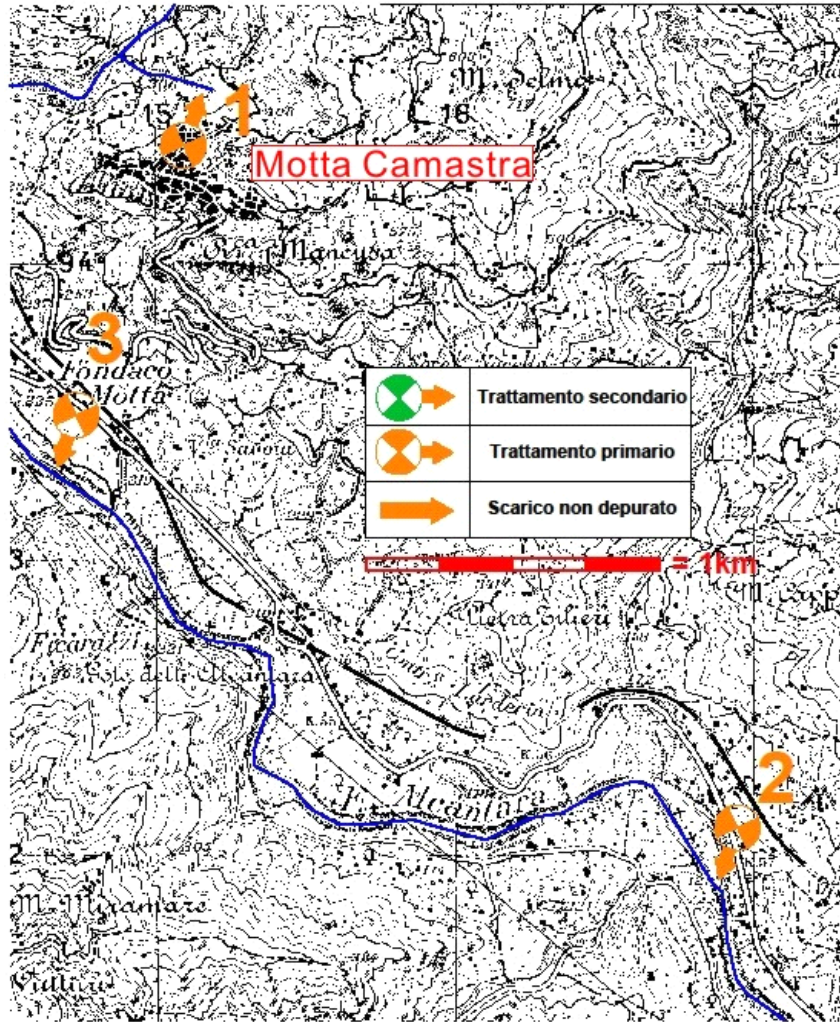
Per quanto attiene il rilascio delle nuove autorizzazioni a scaricare, limitatamente alla vasca Imhoff di C.da S. Cataldo, l'Assessorato Regionale Energia e Servizi di Pubblica Utilità con il D.D.G. 333 del 14.04.2020 ha archiviato, per improcedibilità, l'istanza comunale.

Ultimo aggiornamento:

14/04/2020

Note:

ARESPU DDG 333



Comune

Motta Camastra

Scarico n. 01

Denominazione:

Nespola

Depurazione

Tipo trattamento:

Primario

Classificazione LR 27 86: 2° livello

Condotta sottomarina

Corpo recettore: T. S. Antonio

Coordinate geografiche:

Latitudine:

37°53'48"

N

Note:

Bacino F.me Alcantara

Longitudine:

15°10'22"

E

Lat UTM:

33 41 94 367

N

Long UTM:

33 5 15 198

E

Autorizzazione:

D.A. 411/88 del 30.03.88

Rete servita:

Centro; ~650 ab. serv.

Limiti:

Tab. 5 della L.R. 27/86

Tipo di fognatura

Separata

Note

Apporti industriali

Comune

Motta Camastra

Denominazione/Località: Nespola Potenzialità AbEq: 0

LINEA LIQUAMI

Portata mc/h:

Grigliatura grossolana Grigliatura fine Rotostacciatura

Dissabbiatura Tipo dissabbiatura: Disoleatura Tipo disoleatura:

Sedimentazione primaria Ossidazione Tipologia ossidazione:

Sedimentazione secondaria Disinfezione Tipologia disinfezione:

Altro: Vasca Imhoff

LINEA FANGHI

Preispessimento Stabilizzazione Tipo stabilizzazione Postispessimento

Disidratazione Tipologia disidratazione Discarica Qtà/anno:

Altro:

Misuratore portata E Misuratore portata U Autocampionatore E Autocampionatore U

Coordinate impianto: Latitudine N Longitudine E Coordinate UTM

Fermi/Manutenzioni:

Gestore:

Comune

Motta Camastra

Scarico n. 02

Denominazione:

San Cataldo

Depurazione

Tipo trattamento:

Primario

Classificazione LR 27 86: 2° livello

Condotta sottomarina

Corpo recettore: F. Alcantara

Coordinate geografiche:

Latitudine:

37°52'18"

N

Note:

Longitudine:

15°11'29"

E

Lat UTM:

N

Long UTM:

E

Autorizzazione:

Rete servita:

Fraz. S. Cataldo; ~50 ab. serv.

Limiti:

Tipo di fognatura

Separata

Note

Apporti industriali

Comune

Motta Camastra

Denominazione/Località: San Cataldo

Potenzialità AbEq: 0

LINEA LIQUAMI

Portata mc/h:

Grigliatura grossolana Grigliatura fine Rotostacciatura

Dissabbiatura Tipo dissabbiatura: Disoleatura Tipo disoleatura:

Sedimentazione primaria Ossidazione Tipologia ossidazione:

Sedimentazione secondaria Disinfezione Tipologia disinfezione:

Altro: Vasca Imhoff

LINEA FANGHI

Preispessimento Stabilizzazione Tipo stabilizzazione Postispessimento

Disidratazione Tipologia disidratazione Discarica Qtà/anno:

Altro:

Misuratore portata E Misuratore portata U Autocampionatore E Autocampionatore U

Coordinate impianto: Latitudine 37°52'18" N Longitudine 15°11'30" E Coordinate UTM

Fermi/Manutenzioni:

Gestore:

Comune

Motta Camastra

Scarico n. 03

Denominazione:

Fondaco Motta

Depurazione

Tipo trattamento:

Primario

Classificazione LR 27 86: 2° livello

Condotta sottomarina

Corpo recettore: F. Alcantara

Coordinate geografiche:

Latitudine:

37°53'05"

N

Note:

Longitudine:

15°10'03"

E

Lat UTM:

N

Long UTM:

E

Autorizzazione:

Rete servita:

Fraz. Fondaco Motta; ~200 ab. serv.

Limiti:

Tipo di fognatura

Separata

Note

Apporti industriali

Comune

Motta Camastra

Denominazione/Località: Fondaco Motta

Potenzialità AbEq: 0

LINEA LIQUAMI

Portata mc/h:

Grigliatura grossolana Grigliatura fine Rotostacciatura

Dissabbiatura Tipo dissabbiatura: Disoleatura Tipo disoleatura:

Sedimentazione primaria Ossidazione Tipologia ossidazione:

Sedimentazione secondaria Disinfezione Tipologia disinfezione:

Altro: Vasca Imhoff

LINEA FANGHI

Preispessimento Stabilizzazione Tipo stabilizzazione: Postispessimento

Disidratazione Tipologia disidratazione: Discarica Qtà/anno:

Altro:

Misuratore portata E Misuratore portata U Autocampionatore E Autocampionatore U

Coordinate impianto: Latitudine N Longitudine E Coordinate UTM

Fermi/Manutenzioni:

Gestore:

Comune

Motta Camastra

Fognature statiche

Descrizione	Tipologia di trattamento	Corpo recettore	Note
Dato non disponibile			

Scarichi industriali

Descrizione	Tipologia azienda	Depurazione <input type="checkbox"/>	Tipologia trattamento
Nessun insediamento			
Corpo recettore	Coordinate geografiche	Autorizzazione	Note
	Latitudine		
	Longitudine		

Scarichi meteorici

Annotazioni generali				
Descrizione	Ubicazione	Territorio servito	Coordinate	Note
Rete bianca separata	Torrente S. Antonio (bacino T. Zangale/F.me S. Paolo/ F.me Alcantara)	Parte del centro urbano	<input type="text"/> N <input type="text"/> E	
Rete bianca separata	Torrente Legara (bacino F.me Alcantara)	Parte del centro urbano	<input type="text"/> N <input type="text"/> E	