

Comune

Casalvecchio Siculo

**Referente:** Ing. P. Mifa

**Telefono:** 0942.761008

**Fax:**

**Email:**

**Abitanti censiti:** 763 **al:** 31/12/2019

**Abitanti fluttuanti:**

**Serviti da PF:**

~550

**Serviti da depuratore:**

~550~710

Il Programma di Attuazione della Rete Fognante è stato approvato con Decreto dell'Assessorato Regionale Territorio ed Ambiente n° 122/7 del 26.02.1993. Ha previsto la realizzazione di quattro sistemi depurativi ripartiti come di seguito descritti:

- un impianto a fanghi attivi, a servizio del centro abitato;
- un impianto a servizio delle frazioni Rimiti, Misitano Superiore e Misitano Inferiore;
- un impianto a servizio della frazione Mitta;
- un impianto a servizio della frazione Fadarechi.

Per la frazione S. Carlo Inferiore lo stesso decreto richiede parere al C.R.T.A. su quanto previsto dal P.A.R.F., in quanto non conforme con il Piano Regionale di Risanamento delle Acque, il quale stabilisce che quest'ultima frazione sia collettata al sistema depurativo della frazione Misserio del Comune di S. Teresa di Riva.

Il D.R.S. n°413 del 19.05.05 ha autorizzato, oltre i suddetti scarichi, anche lo scarico dell'impianto a servizio della frazione S. Carlo Inf. nel vallone Misitano. I limiti imposti sono quelli di cui alla tab. 3 della L.R. 27/86. Il rilascio della nuova autorizzazione è in fase istruttoria (v. nota del Comune n. 1041 del 12.03.2019)

In atto, lo smaltimento delle acque reflue urbane è così organizzato:

- una rete fognaria serve il centro urbano (includere le case popolari e la C.da Porticella, per un totale di ~330 abitanti allacciati) e recapita nel Torrente Rina (bacino della F.ra d'Agrò), previo trattamento in sistema a vasca Imhoff e letto di drenaggio;
- una pubblica fognatura serve la frazione Mitta e recapita nell'omonimo vallone, affluente della F.ra d'Agrò, dopo trattamento in vasca Imhoff (~30 abitanti);
- una pubblica fognatura opera nella frazione Fadarechi e scarica nell'omonimo vallone, tributario del Torrente Agrò, dopo trattamento in vasca Imhoff (~20);
- una rete di acque nere serve la frazione Rimiti (~150), con destinazione dell'effluente, trattato in un sistema tipo Imhoff, nel Torrente Misitano (bacino del Torrente Savoca);
- una rete fognaria è a servizio della frazione Misitano Superiore e rilascia nel vallone omonimo, dopo trattamento Imhoff (~20).

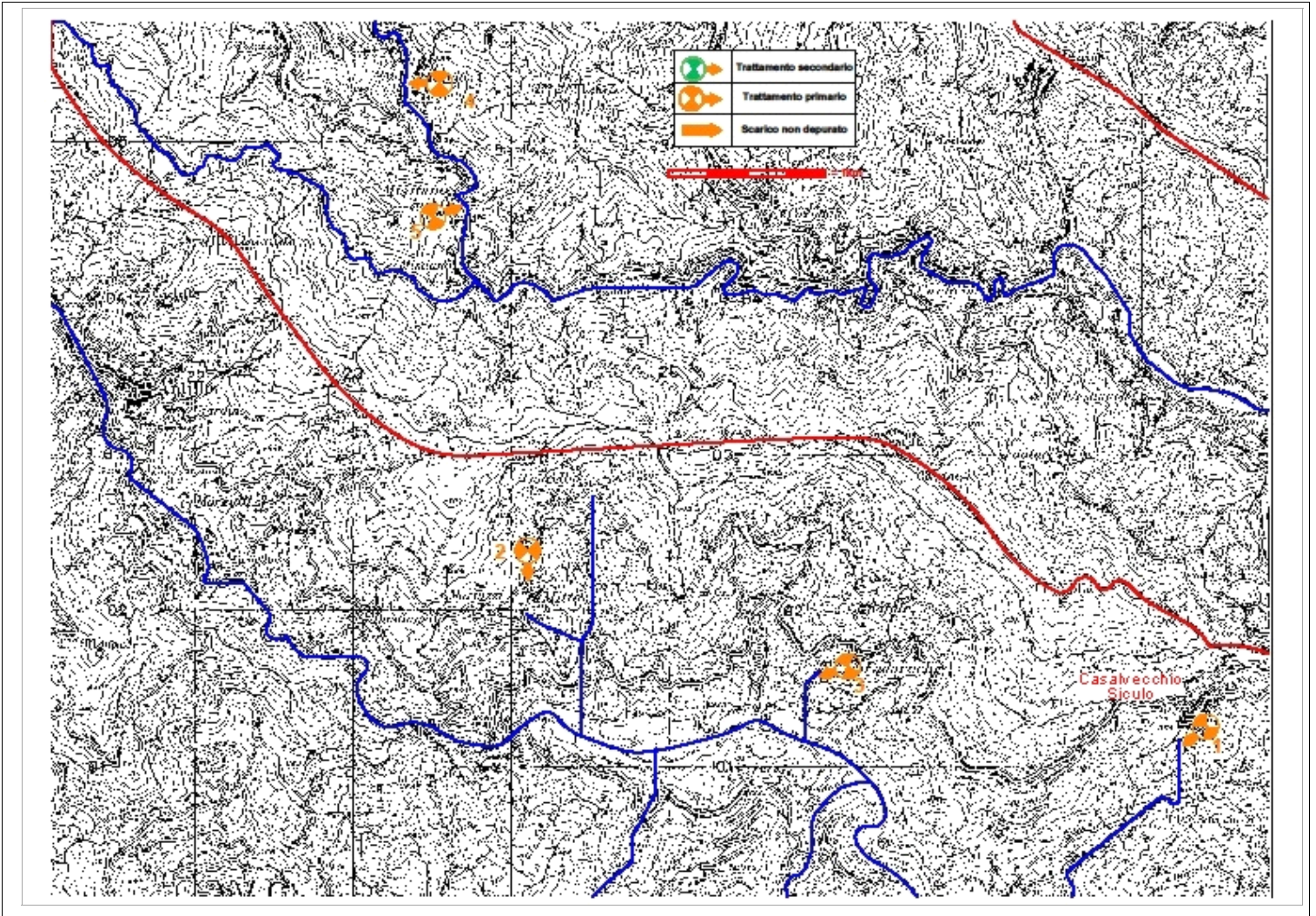
La frazione Misitano Inferiore (~5) non ha rete fognaria; la frazione S. Carlo Inferiore (~60), pur disponendo di una pubblica fognatura, non riceve allacci per ordinanza sindacale.

**Ultimo aggiornamento:**

31/12/2019

**Note:**

Dato anagrafico



Comune

Casalvecchio Siculo

## Scarico n. 01

**Denominazione:**

Urnelli

**Depurazione**

**Tipo trattamento:** Primario

**Classificazione LR 27 86:** 2° livello

**Condotta sottomarina**

**Corpo recettore:** V. Urnelli

**Coordinate geografiche:** **Latitudine:** 37°57'20" N

**Note:** Torrente Rina - affluente di sinistra della F.ra d'Agrò

**Longitudine:** 15°19'21" E

**Lat UTM:** N

**Long UTM:** E

**Autorizzazione:**

D.R.S. 413 del 19.05.05

**Rete servita:**

Centro Urb. e Case Popolari Porticella;  
~330 ab. serv. tot.

**Limiti:**

Tab. 3 della L.R. 27/86

**Tipo di fognatura** Separata

**Note** Con probabili allacciamenti da pluviali

**Apporti industriali**

Comune

Casalvecchio Siculo

Denominazione/Località:  Potenzialità AbEq:

**LINEA LIQUAMI**

Portata mc/h:

Grigliatura grossolana  Grigliatura fine  Rotostacciatura

Dissabbiatura  Tipo dissabbiatura:  Disoleatura  Tipo disoleatura:

Sedimentazione primaria  Ossidazione  Tipologia ossidazione:

Sedimentazione secondaria  Disinfezione  Tipologia disinfezione:

Altro:

**LINEA FANGHI**

Preispessimento  Stabilizzazione  Tipo stabilizzazione  Postispessimento

Disidratazione  Tipologia disidratazione  Discarica  Qtà/anno:

Altro:

Misuratore portata E  Misuratore portata U  Autocampionatore E  Autocampionatore U

Coordinate impianto: Latitudine  N Longitudine  E Coordinate UTM

Fermi/Manutenzioni:

Gestore:

Comune

Casalvecchio Siculo

## Scarico n. 02

Denominazione:

Mitta

Depurazione

Tipo trattamento:

Primario

Classificazione LR 27 86: 2° livello

Condotta sottomarina

Corpo recettore: V. Mitta

Coordinate geografiche:

Latitudine:

37°57'42"

N

Note:

Affluente sinistro della F.ra d'Agrò

Longitudine:

15°16'26"

E

Lat UTM:

N

Long UTM:

E

Autorizzazione:

D.R.S. 413 del 19.05.05

Rete servita:

Fraz. Mitta; ~50 ab. serv.

Limiti:

Tab. 3 della L.R. 27/86

Tipo di fognatura

Separata

Note

Con probabili allacciamenti da pluviali

Apporti industriali

Comune

Casalvecchio Siculo

Denominazione/Località: Mitta Potenzialità AbEq: 0

**LINEA LIQUAMI**

Portata mc/h:

Grigliatura grossolana  Grigliatura fine  Rotostacciatura

Dissabbiatura  Tipo dissabbiatura:  Disoleatura  Tipo disoleatura:

Sedimentazione primaria  Ossidazione  Tipologia ossidazione:

Sedimentazione secondaria  Disinfezione  Tipologia disinfezione:

Altro: Vasca Imhoff

**LINEA FANGHI**

Preispessimento  Stabilizzazione  Tipo stabilizzazione  Postispessimento

Disidratazione  Tipologia disidratazione  Discarica  Qtà/anno:

Altro:

Misuratore portata E  Misuratore portata U  Autocampionatore E  Autocampionatore U

Coordinate impianto: Latitudine  N Longitudine  E Coordinate UTM

Fermi/Manutenzioni:

Gestore:

Comune

Casalvecchio Siculo

### Scarico n. 03

**Denominazione:**

Fadarechi

**Depurazione**

**Tipo trattamento:**

Primario

**Classificazione LR 27 86:** 2° livello

**Condotta sottomarina**

**Corpo recettore:** V. Fadarechi

**Coordinate geografiche:**

**Latitudine:**

37°57'33"

N

**Note:**

Affluente sinistro della F.ra d'Agrò

**Longitudine:**

15°17'45"

E

**Lat UTM:**

N

**Long UTM:**

E

**Autorizzazione:**

D.R.S. 413 del 19.05.05

**Rete servita:**

Fraz. Fadarechi; ~30 ab. serv.

**Limiti:**

Tab. 3 della L.R. 27/86

**Tipo di fognatura**

Separata

**Note**

Con probabili allacciamenti da pluviali

**Apporti industriali**

Comune

Casalvecchio Siculo

Denominazione/Località: Fadarechi Potenzialità AbEq: 0

**LINEA LIQUAMI**

Portata mc/h:

Grigliatura grossolana  Grigliatura fine  Rotostacciatura

Dissabbiatura  Tipo dissabbiatura: Disoleatura  Tipo disoleatura:

Sedimentazione primaria  Ossidazione  Tipologia ossidazione:

Sedimentazione secondaria  Disinfezione  Tipologia disinfezione:

Altro: Vasca Imhoff

**LINEA FANGHI**

Preispessimento  Stabilizzazione  Tipo stabilizzazione Postispessimento

Disidratazione  Tipologia disidratazione Discarica  Qtà/anno:

Altro:

Misuratore portata E  Misuratore portata U  Autocampionatore E  Autocampionatore U

Coordinate impianto: Latitudine N Longitudine E Coordinate UTM

Fermi/Manutenzioni:

Gestore:



Comune

Casalvecchio Siculo

## Scarico n. 04

**Denominazione:**

Rimiti

**Depurazione**

**Tipo trattamento:**

Primario

**Classificazione LR 27 86:** 2° livello

**Condotta sottomarina**

**Corpo recettore:**

V. Misitano

**Coordinate geografiche:**

**Latitudine:**

37°59'36"

N

**Note:**

Bacino del Torrente Savoca

**Longitudine:**

15°15'59"

E

**Lat UTM:**

N

**Long UTM:**

E

**Autorizzazione:**

D.R.S. 413 del 19.05.05

**Rete servita:**

Fraz. Rimiti; ~150 ab. serv.

**Limiti:**

Tab. 3 della L.R. 27/86

**Tipo di fognatura**

Separata

**Note**

Con probabili allacciamenti da pluviali

**Apporti industriali**

Comune

Casalvecchio Siculo

Denominazione/Località: Rimìti Potenzialità AbEq: 0

**LINEA LIQUAMI**

Portata mc/h:

Grigliatura grossolana  Grigliatura fine  Rotostacciatura

Dissabbiatura  Tipo dissabbiatura:  Disoleatura  Tipo disoleatura:

Sedimentazione primaria  Ossidazione  Tipologia ossidazione:

Sedimentazione secondaria  Disinfezione  Tipologia disinfezione:

Altro: Vasca Imhoff

**LINEA FANGHI**

Preispessimento  Stabilizzazione  Tipo stabilizzazione  Postispessimento

Disidratazione  Tipologia disidratazione  Discarica  Qtà/anno:

Altro:

Misuratore portata E  Misuratore portata U  Autocampionatore E  Autocampionatore U

Coordinate impianto: Latitudine  N Longitudine  E Coordinate UTM

Fermi/Manutenzioni:

Gestore:

Comune

Casalvecchio Siculo

## Scarico n. 05

**Denominazione:**

Misitano Superiore

**Depurazione**

**Tipo trattamento:**

Primario

**Classificazione LR 27 86:** 2° livello

**Condotta sottomarina**

**Corpo recettore:** V. Misitano

**Coordinate geografiche:**

**Latitudine:**

37°59'11"

N

**Note:**

Bacino del Torrente Savoca

**Longitudine:**

15°16'10"

E

**Lat UTM:**

N

**Long UTM:**

E

**Autorizzazione:**

da verificare: vedi Rapporto

**Rete servita:**

fraz. Misitano Sup.; ~20 ab. serv.

**Limiti:**

**Tipo di fognatura**

Separata

**Note**

Con probabili allacciamenti da pluviali

**Apporti industriali**

Comune

Casalvecchio Siculo

Denominazione/Località: Misitano Superiore Potenzialità AbEq: 0

**LINEA LIQUAMI**

Portata mc/h:

Grigliatura grossolana  Grigliatura fine  Rotostacciatura

Dissabbiatura  Tipo dissabbiatura: Disoleatura  Tipo disoleatura:

Sedimentazione primaria  Ossidazione  Tipologia ossidazione:

Sedimentazione secondaria  Disinfezione  Tipologia disinfezione:

Altro: Vasca Imhoff

**LINEA FANGHI**

Preispessimento  Stabilizzazione  Tipo stabilizzazione Postispessimento

Disidratazione  Tipologia disidratazione Discarica  Qtà/anno:

Altro:

Misuratore portata E  Misuratore portata U  Autocampionatore E  Autocampionatore U

Coordinate impianto: Latitudine N Longitudine E Coordinate UTM

Fermi/Manutenzioni:

Gestore:

Comune

Casalvecchio Siculo

### **Fognature statiche**

**Descrizione**

**Tipologia di trattamento**

**Corpo recettore**

**Note**

Insedimenti della frazione S. Carlo e di case sparse sul territorio, per un totale di circa 180 abitanti

Chiarificazione e dispersione al suolo

Bacini dei torrenti Savoca ed Agrò

### **Scarichi industriali**

**Descrizione**

**Tipologia azienda**

**Depurazione**  **Tipologia trattamento**

Nessun insediamento

**Corpo recettore**

**Coordinate geografiche**

**Autorizzazione**

**Note**

Latitudine

N

Longitudine

E

### **Scarichi meteorici**

**Annotazioni generali**

Complessivamente, circa 30 intercettazioni con relativo scarico a servizio del centro e delle frazioni.

**Descrizione**

**Ubicazione**

**Territorio servito**

**Coordinate**

**Note**

N

E