

Comune

Barcellona P.G.

Referente: Ing. Perdichizzi

Telefono: 090.9790289

Fax:

Email:

Abitanti censiti: 41487 **al:** 31/12/2019

Abitanti fluttuanti: ~15000

Serviti da PF: Dato non disp.le

Serviti da depuratore: ~38000

Il P.A.R.F. è stato approvato con Decreto dell'Assessorato Regionale Territorio ed Ambiente n°1359/90 del 03.12.1990; ha previsto un impianto di depurazione a servizio del territorio comunale i cui reflui depurati rispettino i limiti di cui alla tabella 4 della Legge Regionale n° 27/86.

Con D.A. n° 775/7 del 15.10.1993, l'A.R.T.A. ha autorizzato il Comune a scaricare, tramite condotta sottomarina, i reflui depurati provenienti dall'impianto di depurazione a servizio del centro. Nelle more della realizzazione della condotta sottomarina, l'A.R.T.A., con D.A. n° 232/7 del 21/04/97, ha rilasciato l'autorizzazione provvisoria allo scarico in mare sottocosta del refluo depurato, imponendo l'accettazione dei reflui di Terme Vigliatore e stabilendone le modalità.

Il provvedimento autorizzatorio recente è il D.D.G. A.R.E.S.P.U. n.726 del 16.05.2014. Dello stesso è stato tempestivamente chiesto il rinnovo (nota 24884 del 15.05.2017 del VII Settore - S.I.I. del Comune).

Questo è il dettaglio degli scarichi attuali delle reti fognarie cittadine:

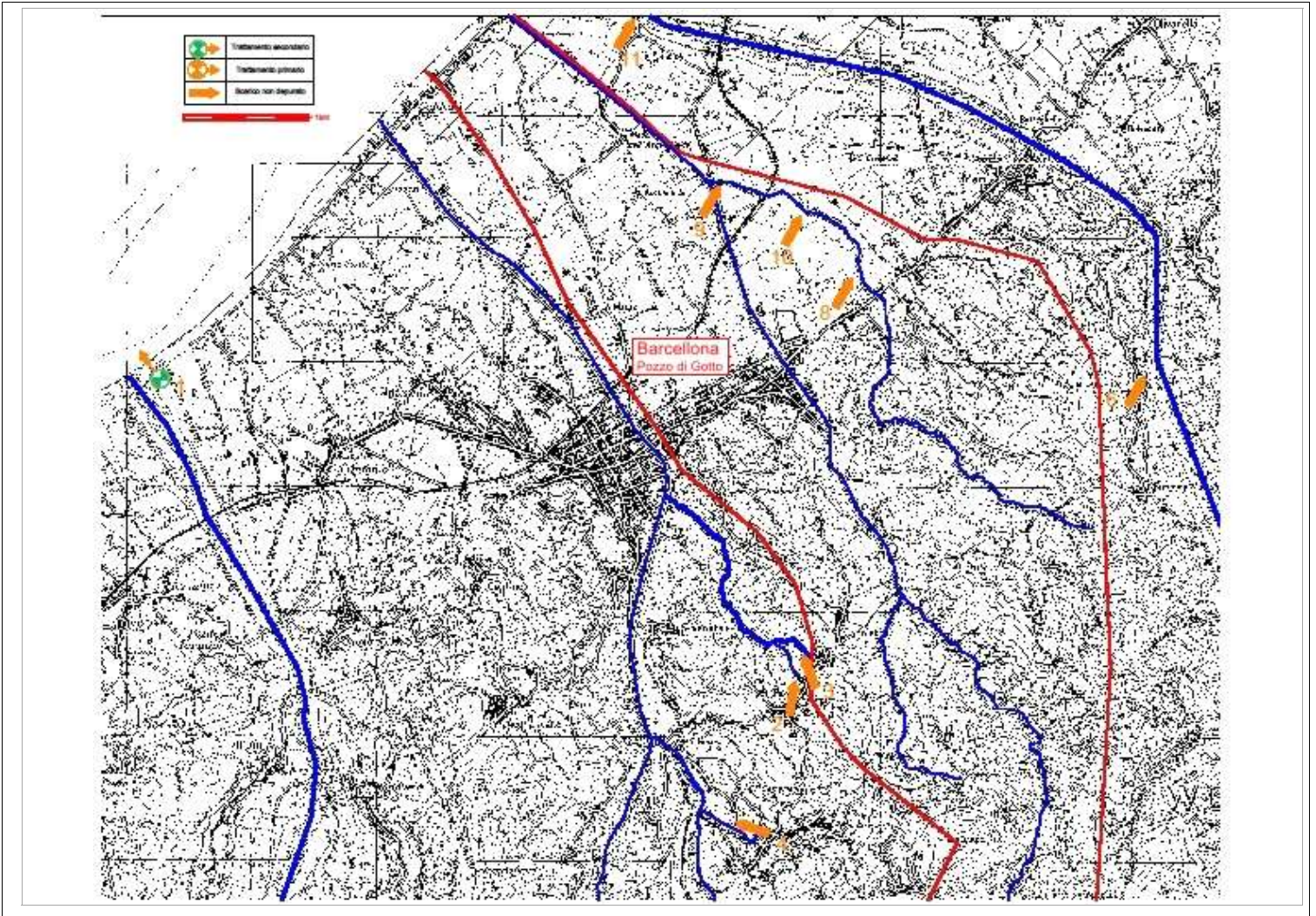
- al presidio depurativo di tipo biologico di C.da Cantoni pervengono i liquami del centro abitato, della frazione Calderà e di altre frazioni quali S. Antonio, Santa Venera, Porto Salvo, Centineo, Mortellito e Acquaficara; giungono, inoltre, le acque reflue urbane di una parte del territorio comunale di Terme Vigliatore. La condotta di allontanamento a mare è in funzione, misura 300m ed è dotata di diffusore terminale della lunghezza di 100m.

Gli altri rilasci, tutti bruti, sono i seguenti:

- la frazione S. Paolo (abitanti residenti ~1.000) ha due scarichi, definiti "Via Ruva" e "Campo Sportivo", nel bacino del Torrente Longano;
- la frazione La Gala (abitanti residenti ~800) ha due scarichi nel bacino del Torrente Longano;
- la frazione Femminamorta (abitanti residenti ~400) scarica nel Torrente Mela;
- alcune abitazioni della frazione Cannistrà scaricano nel Torrente Idria;
- le frazioni Crocifisso e Manno hanno lo scarico sulla "Saia Bizarro" (bacino del Torrente Idria);
- le abitazioni dell'area Via Enna-Via dello Stadio-Via Ragusa e C.da Casello hanno lo scarico nella "Saia Bizarro" (bacino del Torrente Idria);
- le abitazioni a monte di Via Enna hanno lo scarico nella "Saia Bizarro";
- le C.de Stretto Siena e Margi scaricano congiuntamente nel Torrente Mela (in C.da Pozzo Perla).

Ultimo aggiornamento: 19/09/2019

Note: c/o Barcellonambiente (prelievi)



Scarico n. 01**Denominazione:**

Loc. Cantoni

Depurazione **Tipo trattamento:** Terziario**Classificazione LR 27 86:** 3° livello**Condotta sottomarina** **Corpo recettore:** Mare Tirreno**Coordinate geografiche:** **Latitudine:** 38°09'09" N**Note:**

Coordinate alla base della condotta sottomarina

Longitudine: 15°10'23" E**Lat UTM:** 33 42 22 747 N**Long UTM:** 33 5 15 161 E**Autorizzazione:**

D.D.G. A.R.E.S.P.U. n.726/16.05.2014 - DRS 911/26.10.2015; Autorizzazione in atmosfera x Ammoniaca, Ossidi di S e N, COV, Odori. Validità 15 aa.

Rete servita:

C.U e frazioni varie (~38.000 ab. res.); Terme Vigliatore Est; (~5.700 ab. res. + ~150 ab. res. da Pietre Rosse di Rodì M.)

Limiti:

tab.1 all. 5 del D. Lgs. 152/06 (per BOD, COD e S.S.); tab.5 della L.R. 27/86 (per grassi ed oli); tab.3 all.5 del D.Lgs. 152/06 (per i rimanenti parametri); E. coli < 5.000 UFC/100ml; Art. 110 comma 3, lett. a,b,c del D.Lgs. 152/06; tab. 7 L.R. 27/86 (qualità acque di mare).

Tipo di fognatura

Mista

Note

Due aziende agrumarie direttamente all'i.d

Apporti industriali

Comune

Barcellona P.G.

Denominazione/Località: Loc. Cantoni di Barcellona P.G.

Potenzialità AbEq: 114000

LINEA LIQUAMI

Portata mc/h: 625

Grigliatura grossolana Grigliatura fine Rotostacciatura Dissabbiatura Tipo dissabbiatura: Centrifugo Disoleatura Tipo disoleatura:Sedimentazione primaria Ossidazione Tipologia ossidazione: pozzi profondi (~70%) + fanghi attiviSedimentazione secondaria Disinfezione Tipologia disinfezione: ipoclorito di sodio

Altro: Portata ~15000 mc/die - Condotta di allontanamento a mare (300m + 100m di diffusore)

LINEA FANGHI

Preispessimento Stabilizzazione Tipo stabilizzazione Digestione aerobica Postispessimento Disidratazione Tipologia disidratazione Nastropressa Discarica Qtà/anno: 1170 mc

Altro: Essiccamento termico - Eseguita campagna Emissioni e Odori 2018 (nota Barcellonambiente 63/01.04.19)

Misuratore portata E Misuratore portata U Autocampionatore E Autocampionatore U

Coordinate impianto: Latitudine 38°09'08" N Longitudine 15°10'25" E Coordinate UTM

Fermi/Manutenzioni:

Gestore: Barcellonambiente S.p.A.

Data del prelievo

16/05/2013

Ente accertatore/
DittaCittà
Metropolitana

pH	Temp. °C	Colore	Odore	Mat.li gros.	Mat.li sed.li ml/l	Sol.sosp. mg/l	COD mg/l	BOD5 mg/l
8,3	18,1	N.P. 1:5	Non molesto	Assenti	Tracce	14	60	14
NH4+ mg/l	N-NO2- mg/l	N-NO3- mg/l	P-PO4--- mg/l	Ptot mg/l	Tensioattivi mg/l	Colitotali UFC/100ml	E. coli UFC/100ml	
3,73		1,2	0,36	0,56	0,53	0,00E+00	3,20E+03	

Data del prelievo

10/09/2019

Ente accertatore/
DittaCittà
Metropolitana

pH	Temp. °C	Colore	Odore	Mat.li gros.	Mat.li sed.li ml/l	Sol.sosp. mg/l	COD mg/l	BOD5 mg/l
7,8	15,9	N.P.	Non molesto	Assenti	Assenti	1	74	6
NH4+ mg/l	N-NO2- mg/l	N-NO3- mg/l	P-PO4--- mg/l	Ptot mg/l	Tensioattivi mg/l	Colitotali UFC/100ml	E. coli UFC/100ml	
0,15	0,006	0,14	0	0	0	2,50E+02	8,00E+01	

Data del prelievo

19/09/2019

Ente accertatore/
DittaCittà
Metropolitana

pH	Temp. °C	Colore	Odore	Mat.li gros.	Mat.li sed.li ml/l	Sol.sosp. mg/l	COD mg/l	BOD5 mg/l
7,8	15,9	N.P.	Non molesto	Assenti	Assenti	1	15	4
NH4+ mg/l	N-NO2- mg/l	N-NO3- mg/l	P-PO4--- mg/l	Ptot mg/l	Tensioattivi mg/l	Colitotali UFC/100ml	E. coli UFC/100ml	
0,3	0,02	1,6	0	0	0	1,11E+02	1,00E+01	

Comune

Barcellona P.G.

Scarico n. 02

Denominazione:

S. Paolo (Via Ruva)

Depurazione

Tipo trattamento:

Classificazione LR 27 86:

Condotta sottomarina

Corpo recettore: S. Santa Venera

Coordinate geografiche: Latitudine: 38°07'42" **N**

Note: Affluente destro del Torrente Longano

Longitudine: 15°13'56" **E**

Lat UTM:

N

Long UTM:

E

Autorizzazione:

Nessuna

Rete servita:

parte della frazione San Paolo

Limiti:

Tipo di fognatura

Dato non disponibile

Note

Apporti industriali

Comune

Barcellona P.G.

Scarico n. 03

Denominazione:

S. Paolo (Campo Sportivo)

Depurazione

Tipo trattamento:

Classificazione LR 27 86:

Condotta sottomarina

Corpo recettore: S. Santa Venera

Coordinate geografiche: Latitudine: 38°07'57" **N**

Note: Affluente destro del Torrente Longano

Longitudine: 15°13'58" **E**

Lat UTM:

N

Long UTM:

E

Autorizzazione:

Nessuna

Rete servita:

Parte della Fraz. San Paolo

Limiti:

Tipo di fognatura

Dato non disponibile

Note

Apporti industriali

Comune

Barcellona P.G.

Scarico n. 04

Denominazione:

La Gala 1

Depurazione

Tipo trattamento:

Classificazione LR 27 86:

Condotta sottomarina

Corpo recettore: T. Mandria

Coordinate geografiche:

Latitudine:

38°07'10"

N

Note:

Affluente destro del Torrente Longano

Longitudine:

15°13'35"

E

Lat UTM:

N

Long UTM:

E

Autorizzazione:

Nessuna

Rete servita:

parte della frazione La Gala

Limiti:

Tipo di fognatura

Dato non disponibile

Note

Apporti industriali

Comune

Barcellona P.G.

Scarico n. 05

Denominazione:

La Gala 2

Depurazione

Tipo trattamento:

Classificazione LR 27 86:

Condotta sottomarina

Corpo recettore:

Coordinate geografiche:

Latitudine:

N

Note:

Affluente destro del Torrente Longano

Longitudine:

E

Lat UTM:

N

Long UTM:

E

Autorizzazione:

Nessuna

Rete servita:

parte della frazione La Gala

Limiti:

Tipo di fognatura

Dato non disponibile

Note

Apporti industriali

Comune

Barcellona P.G.

Scarico n. 06

Denominazione:

Loc. Femminamorta

Depurazione

Tipo trattamento:

Classificazione LR 27 86:

Condotta sottomarina

Corpo recettore: T. Mela

Coordinate geografiche:

Latitudine:

38°09'06"

N

Note:

Longitudine:

15°15'55"

E

Lat UTM:

N

Long UTM:

E

Autorizzazione:

Nessuna

Rete servita:

Frazione Femminamorta; ~400 abitanti serviti

Limiti:

Tipo di fognatura

Dato non disponibile

Note

Apporti industriali

Dato non disponibile

Comune

Barcellona P.G.

Scarico n. 07

Denominazione:

Loc. Cannistrà

Depurazione

Tipo trattamento:

Classificazione LR 27 86:

Condotta sottomarina

Corpo recettore: T. Idria

Coordinate geografiche:

Latitudine:

N

Note:

Longitudine:

E

Lat UTM:

N

Long UTM:

E

Autorizzazione:

Nessuna

Rete servita:

frazione Cannistrà (alcune abitazioni)

Limiti:

Tipo di fognatura

Dato non disponibile

Note

Apporti industriali

Dato non disponibile

Comune

Barcellona P.G.

Scarico n. 08

Denominazione:

Crocifisso e Manno

Depurazione

Tipo trattamento:

Classificazione LR 27 86:

Condotta sottomarina

Corpo recettore: S. Bizarro

Coordinate geografiche:

Latitudine:

38°09'40"

N

Note:

Affluente destro del Torrente Idria

Longitudine:

15°14'21"

E

Lat UTM:

N

Long UTM:

E

Autorizzazione:

Nessuna

Rete servita:

Frazioni Crocifisso e Manno

Limiti:

Tipo di fognatura

Dato non disponibile

Note

Apporti industriali

Dato non disponibile

Comune

Barcellona P.G.

Scarico n. 09

Denominazione:

Enna-Stadio-Ragusa-C.da Casello

Depurazione

Tipo trattamento:

Classificazione LR 27 86:

Condotta sottomarina

Corpo recettore: S. Bizzarro

Coordinate geografiche:

Latitudine: 38°09'58"

N

Note:

Affluente destro Torrente Idria

Longitudine: 15°13'31"

E

Lat UTM:

N

Long UTM:

E

Autorizzazione:

Nessuna

Rete servita:

insediamenti dell'area Via Enna-V. Stadio-V. Ragusa-C.da Casello

Limiti:

Tipo di fognatura

Dato non disponibile

Note

Apporti industriali

Dato non disponibile

Comune

Barcellona P.G.

Scarico n. 10

Denominazione:

Insedamenti a monte di V. Enna

Depurazione

Tipo trattamento:

Classificazione LR 27 86:

Condotta sottomarina

Corpo recettore: S. Bizzarro

Coordinate geografiche:

Latitudine: 38°09'54"

N

Note:

Affluente destro del Torrente Idria

Longitudine: 15°13'59"

E

Lat UTM:

N

Long UTM:

E

Autorizzazione:

Nessuna

Rete servita:

abitazioni a monte di Via Enna

Limiti:

Tipo di fognatura

Dato non disponibile

Note

Apporti industriali

Dato non disponibile

Comune

Barcellona P.G.

Scarico n. 11

Denominazione:

Loc. Pozzo Perla

Depurazione

Tipo trattamento:

Classificazione LR 27 86:

Condotta sottomarina

Corpo recettore: T. Mela

Coordinate geografiche:

Latitudine:

38°10'40"

N

Note:

Longitudine:

15°13'08"

E

Lat UTM:

N

Long UTM:

E

Autorizzazione:

Nessuna

Rete servita:

C.de Stretto Siena e Margi

Limiti:

Tipo di fognatura

Dato non disponibile

Note

Apporti industriali

Dato non disponibile

Comune

Barcellona P.G.

Fognature statiche

Descrizione

Tipologia di trattamento

Corpo recettore

Note

Dato non disponibile

Scarichi industriali

Descrizione

Tipologia azienda

Depurazione **Tipologia trattamento**

Nessun insediamento

Corpo recettore

Coordinate geografiche

Autorizzazione

Note

Latitudine

N

Longitudine

E

Scarichi meteorici

Annotazioni generali

Descrizione

Ubicazione

Territorio servito

Coordinate

Note

Dato non disponibile

N

E