



**CITTA' METROPOLITANA DI MESSINA**  
**SEGRETERIA GENERALE**  
**SERVIZIO PROGRAMMAZIONE, ORGANIZZAZIONE E PERFORMANCE**  
**Ufficio unico per la formazione**

**Relazione sulle Attività Formative del personale anno 2021**

Sin dall'inizio dell'emergenza epidemiologica la Città Metropolitana di Messina ha adottato provvedimenti organizzativi, che, seppure motivati dalla necessità di attuare misure contenitive, sono stati orientati a sviluppare le capacità di resilienza organizzativa dell'Ente e di tutti i suoi lavoratori. Anche i processi organizzativi delle attività formative sono stati riformulati per conformarsi all'emergenza sanitaria che ha investito il Paese.

Il Piano Triennale di Formazione 2021/23 è stato adottato con il D.S. n. 138 del 25.06.2021. Il documento si articola in 3 parti:

- la Parte Prima indica, nel dettaglio, le analisi effettuate, la documentazione raccolta, le azioni, i contenuti e le modalità per l'attuazione del Piano formativo;
- la Parte Seconda rappresenta le fasi del processo formativo;
- la Parte Terza illustra il Piano di formazione vero e proprio, ai sensi del D.P.R. 16 aprile 2013, n. 70, art. 8, comma 2, con la programmazione degli interventi formativi per il triennio 2020/2022 ed, in particolare, per l'anno 2020

Nel Piano formativo 2021/23 è stata prevista una formazione integrata trasversale rivolta al personale interno e al personale dei Comuni facenti parte del territorio della Città Metropolitana di Messina, nell'ambito dei temi prominenti dal fabbisogno emerso dai questionari di rilevazione proposti ai dirigenti dell'Ente e ai referenti dei comuni.

Pertanto, è stato previsto di estendere ai Comuni del territorio metropolitano le attività formative in house dell'Ente, svolgendo così quel ruolo di servizio ai Comuni disegnato dalla riforma degli enti di area vasta. Questo modello integrato, svolgendosi in house e nei limiti delle modeste risorse disponibili, presenta una sostenibilità economica e realizza economie di scala.

L'attività dell'Ufficio Unico di Formazione nell'anno 2021 ha seguito le linee di indirizzo del Piano Triennale di Formazione 2021-2023. Nel contempo è proseguita l'azione di formazione prevista nel periodo emergenziale a mezzo di webinar proposti dall'Ufficio e rivolti a tutto il personale.

I principali argomenti trattati sono: procedure di appalto; procedimenti amministrativi e semplificazione; europrogettazione; normativa finanziaria e contabile; assunzione e reclutamento; prevenzione e sicurezza.

## WEBINAR

I corsi webinar si sono svolti come di seguito:

- Ricerca dei corsi disponibili su rete internet;
- Scelta in funzione delle attività degli uffici;
- Catalogazione del corso con codice identificativo e tabella “report”;
- Proposta del corso identificato a tutto il personale a mezzo mail istituzionale;
- Partecipazione del personale al corso webinar proposto;
- Invio del personale partecipante di tabella report con relazione di sintesi;
- Raccolta delle partecipazioni in database “dbFormazione”
- Calcolo delle attività formative del personale;
- Elaborazione di “curriculum formativo” di ogni partecipante.

I corsi webinar proposti sono stati nel complesso 293.

## CORSI IN VIDEOCONFERENZA

Altra tipologia di formazione è quella proposta in videoconferenza, attraverso piattaforma online di collegamento individuata da questo Ufficio.

I corsi svolti a mezzo modalità videoconferenza sono:

- “Progettare per ripartire”, in collaborazione con Anci e sviluppati in due sezioni: “Progettazione Europea per la Città Metropolitana” e “Progettazione Europea per i Comuni” per complessive 30 ore e 25 partecipanti; flusso di partecipazione 242 Corso di Coordinatori per la Sicurezza e art. 37 rivolto a personale tecnico, in collaborazione con l’Organismo Paritetico OPT Messina, per complessive 24 ore e 27 partecipanti;
- Corso di aggiornamento addetti antincendio (parte teorica) in collaborazione con l’Organismo Paritetico OPT Messina per complessive 3 ore e 30 partecipanti;
- Corso di Formazione generale art. 37 lavoratori cooperative LSU, per complessive 4 ore e 20 partecipanti;
- Ciclo corsi “Assunzioni e reclutamento nella PA” proposto da Sistema Susio per complessive 4 ore e 7 partecipanti;

- Corso “Le novità della dichiarazione IVA 2021 di interesse per gli enti locali” proposto da Centro Studi Enti Locali CSEL, per complessive 3 ore e 1 partecipante;
- Corso “Il reclutamento nella Pubblica Amministrazione – 2021”, proposto da Ente Formatore Sistema Susio, per complessive 2 ore e 3 partecipanti;
- Corso “Le procedure concorsuali alla luce del DL 44/2021, reclutamento ex DL 80/2021, programma del fabbisogno del personale e contrattazione decentrata”, proposto da Bianco e Associati srl, per complessive 4 ore e 20 partecipanti;
- Ciclo di corsi “Il The del martedì”, proposto da Formanagement srl, per complessive 16 ore e 95 partecipanti
- Evento “Benessere sul posto di lavoro nel post-Covid: cultura organizzativa e leadership al femminile per un ambiente di lavoro favorevole ed inclusivo” proposto dall’Università degli Studi di Messina
- Evento “Le violenze nei luoghi di lavoro: dal riconoscimento al contrasto” proposto dall’Università degli Studi di Messina
- Corso “Green Pass e trasformazione digitale dei servizi della P.A”, svolto da ing. Giuseppe Bono, per complessive 2 ore e 30 partecipanti;
- Corso webinar “Piano Integrato di Attività e Organizzazione: da Adempimento a Strumento di Concreta Managerialità” (PIAO), proposto da Asmel, per complessive 10 ore e 10 partecipanti;

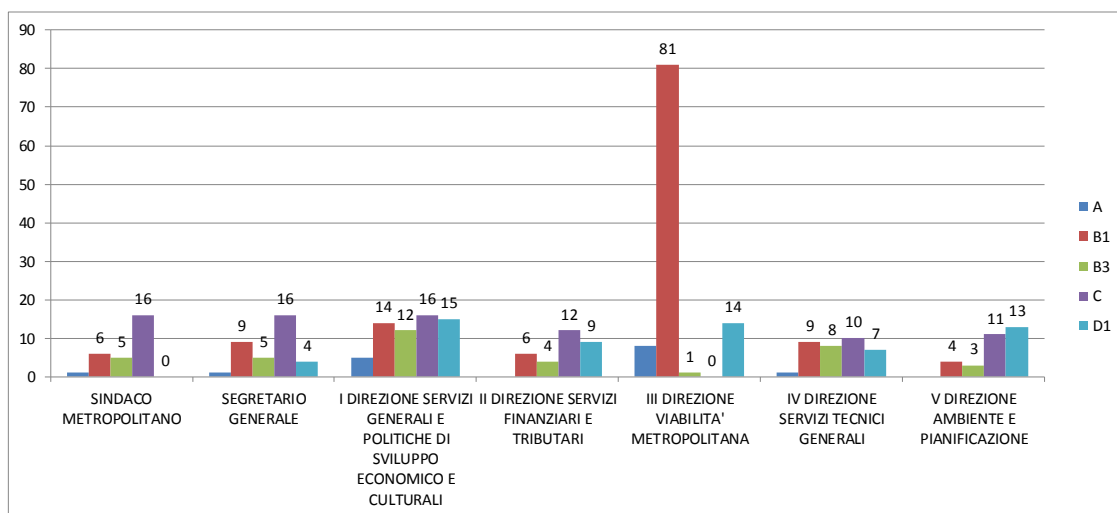
#### CORSI IN PRESENZA

- Corso di aggiornamento addetti antincendio (parte pratica) in collaborazione con l’Organismo Paritetico OPT Messina per complessive 3 ore e 30 partecipanti;
- Corso di aggiornamento addetti primo soccorso in collaborazione con il Medico Competente, per complessive 4 ore e 38 partecipanti
- Corso di formazione addetti primo soccorso in collaborazione con il Medico Competente, per complessive 12 ore e 35 partecipanti
- Corso di aggiornamento art. 37 d.lgs. 81/08 personale cantoniere in collaborazione con l’Organismo Paritetico OPT Messina per complessive 20 ore e 100 partecipanti
- Corso di formazione generale art. 37 d.lgs. 81/08 per il personale di nuova assunzione PNRR, per complessive 4 ore e 5 partecipanti
- Corso di aggiornamento Rspg proposto da Aifos per complessive 16 ore
- Corso formazione art. 37 d.lgs. 81/08 personale Dirigente e Funzionari titolari PO, per complessive 8 ore e 24 partecipanti

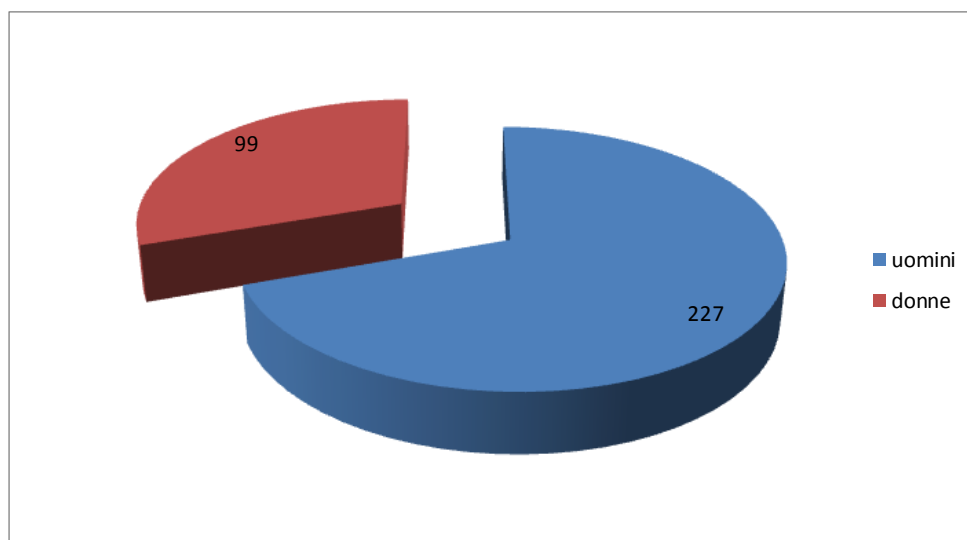
# RAPPRESENTAZIONI GRAFICHE PARTECIPAZIONI ATTIVITA' FORMATIVE IN MODALITA' WEBINAR, VIDEO-CONFERENZA E IN PRESENZA

## PER DIREZIONE

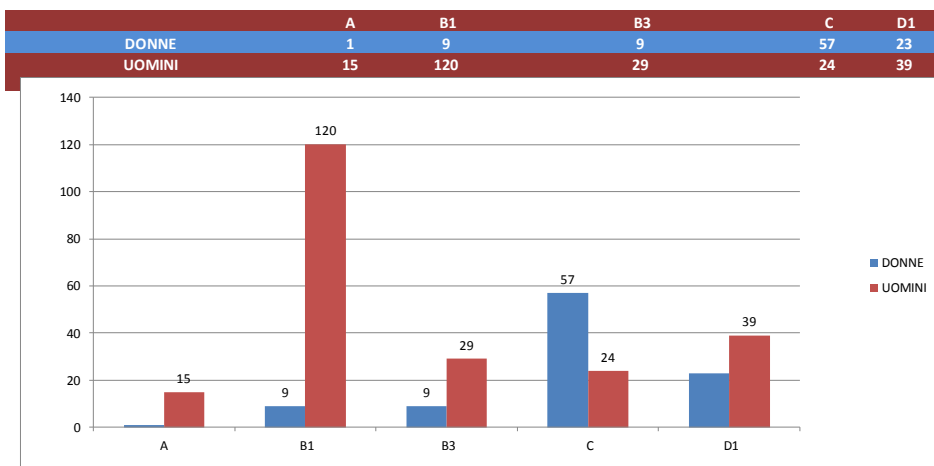
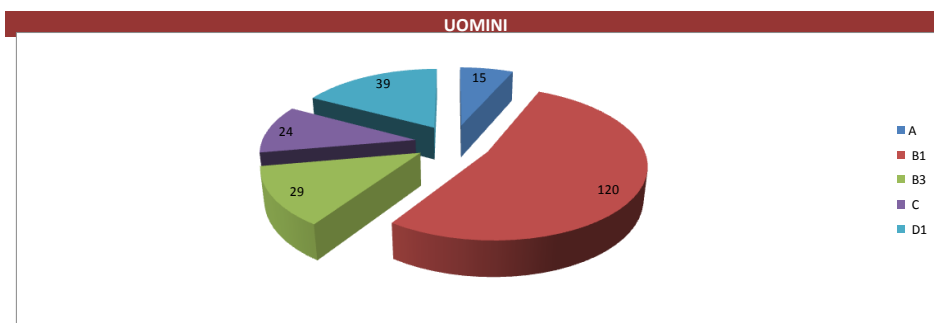
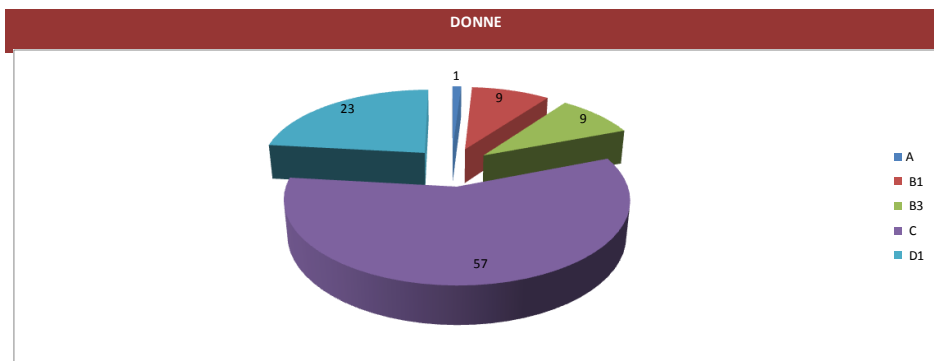
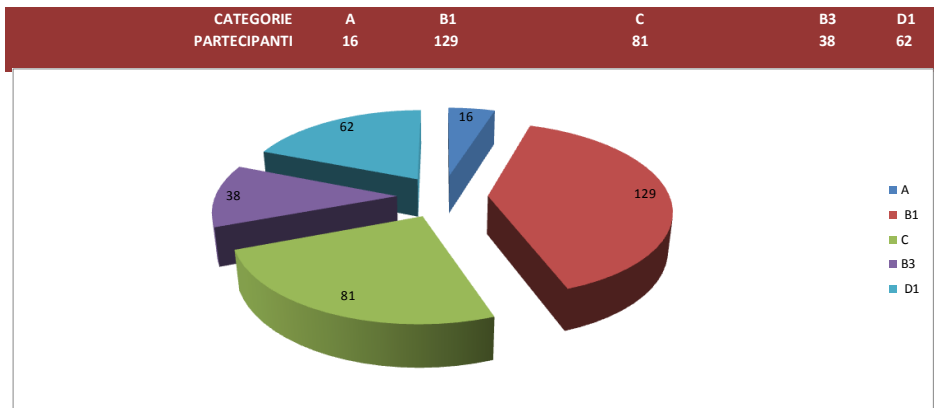
uomini	donne	CATEGORIE	A	B1	C	B3	D1
19	9	SINDACO METROPOLITANO	1	6	16	5	0
14	21	SEGRETARIO GENERALE	1	9	16	5	4
37	25	I DIREZIONE SERVIZI GENERALI E POLITICHE DI SVILUPPO ECONOMICO E CULTURALI	5	14	16	12	15
11	20	II DIREZIONE SERVIZI FINANZIARI E TRIBUTARI	0	6	12	4	9
101	3	III DIREZIONE VIABILITA' METROPOLITANA	8	81	0	1	14
26	9	IV DIREZIONE SERVIZI TECNICI GENERALI	1	9	10	8	7
19	12	V DIREZIONE AMBIENTE E PIANIFICAZIONE	0	4	11	3	13
<b>227</b>	<b>99</b>	<b>SOMMANO</b>	<b>16</b>	<b>129</b>	<b>81</b>	<b>38</b>	<b>62</b>



## PER GENERE

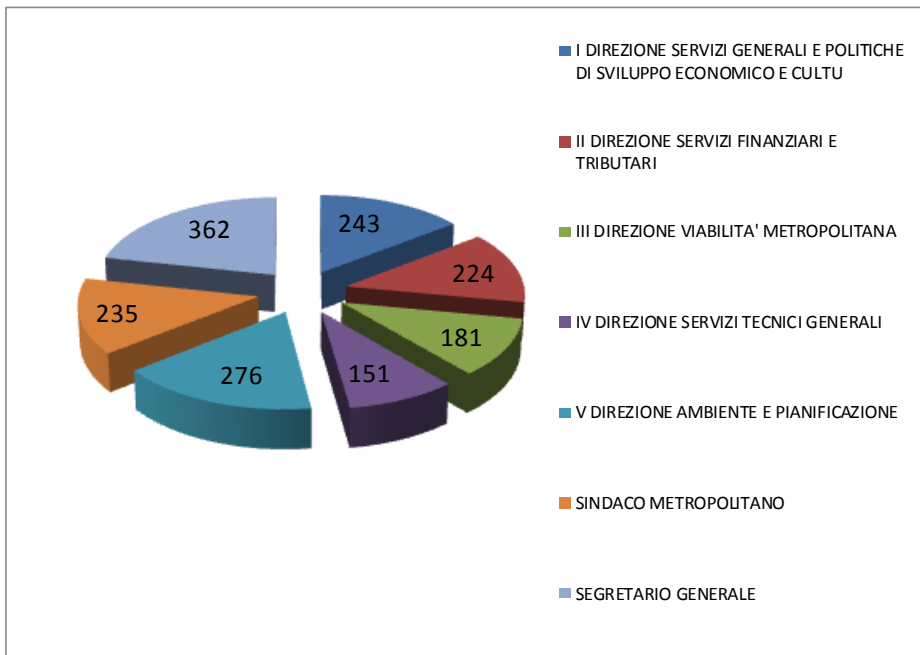


## PER GENERE E CATEGORIE



## PARTECIPAZIONE DI FLUSSO

per Direzione



per categorie

